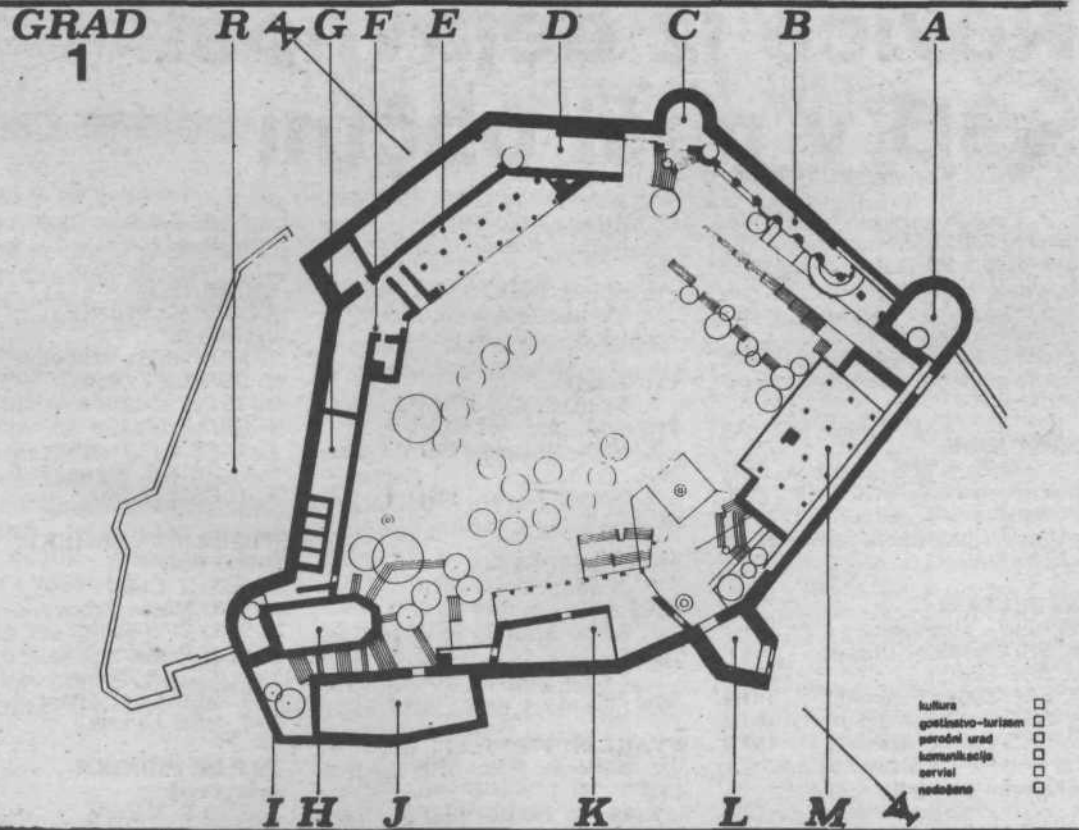


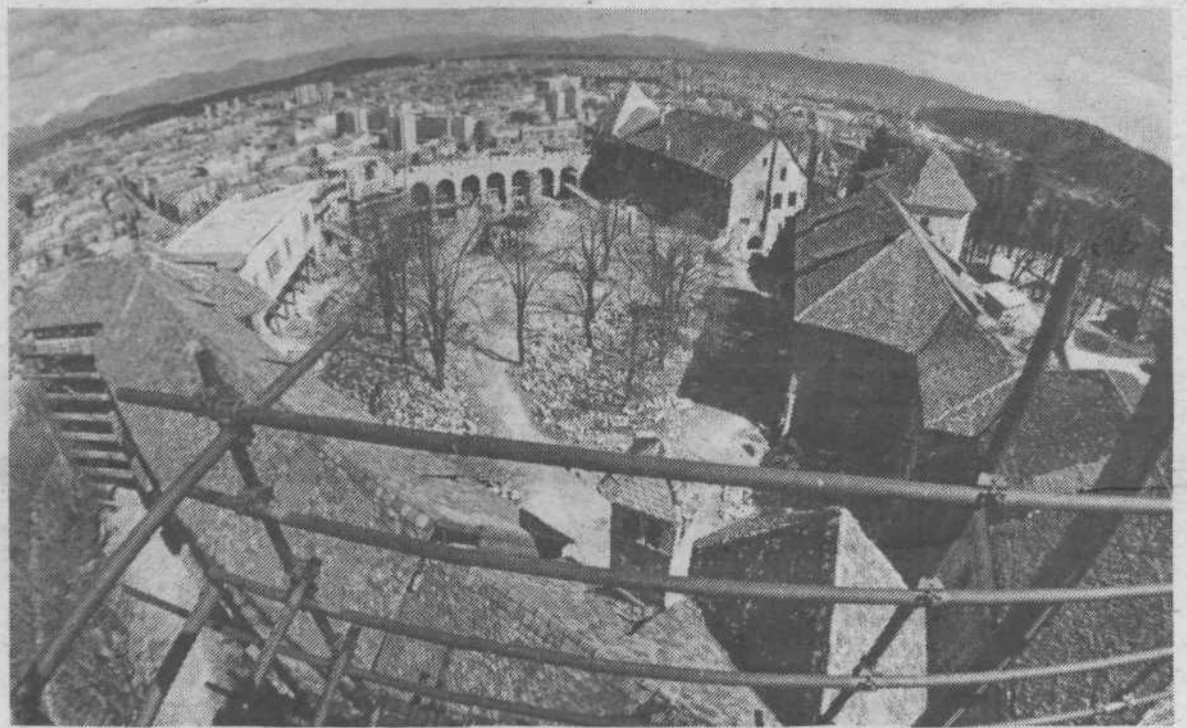
Ljubljanski grad iz dneva v dan dobiva drugo podobo. Trenutno potekajo zaključna sanacijska dela na taktu C, D, in H (razgledni stolp). Vendar se podoba grajskega poslopja spreminja prepočasi, lahko bi dela stekla mnogo hitreje, če...

Projektivno podjetje Ambient je že zdavnaj predložilo program namembnosti odboru podpisnikov sporazuma za sanacijo gradu, s katerim so se v celoti strinjali. Ta program je bil konec leta 1979 predložen mestni konferenci SZDL, vendar še vedno ni uradno potrjen. Ker projektant zato misli, da program ni dokončen, potekajo na gradbišču le sanacijska dela, vendar so tudi ta omejena na razpoložljiva finančna sredstva, ki so prav tako odvisna od uradne potrditve programa. Da bi kompleksna dela pri obnovi stekla čimprej in tudi nemoteno potekala, je nujna čimprejšnja uskladitev in uradna potrditev med mestom in bodočim koristnikom – mestnim muzejem, ki bo nosilec kulturnega dela programa in Gostinsko hotelsko turističnim podjetjem Ljubljana, ki bo prevzel gostinsko dejavnost in poročni urad. Vse do tedaj pa ČE...?

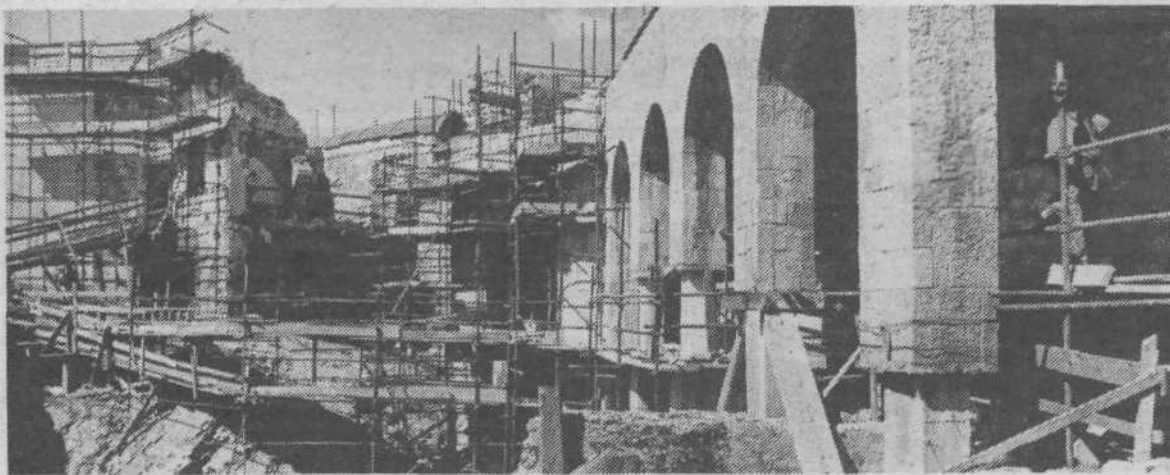
Marjan Garbajš



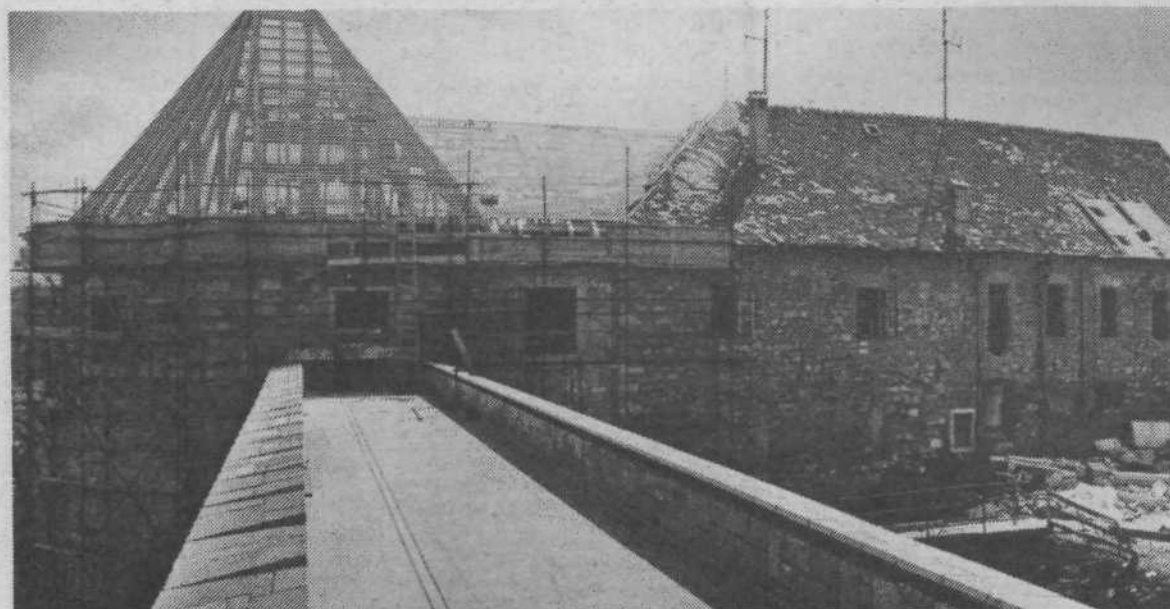
Na grajskem stolpu (H) potekajo dela za statično ureditev, na levi (G) bodo prostori za kulturne prireditve



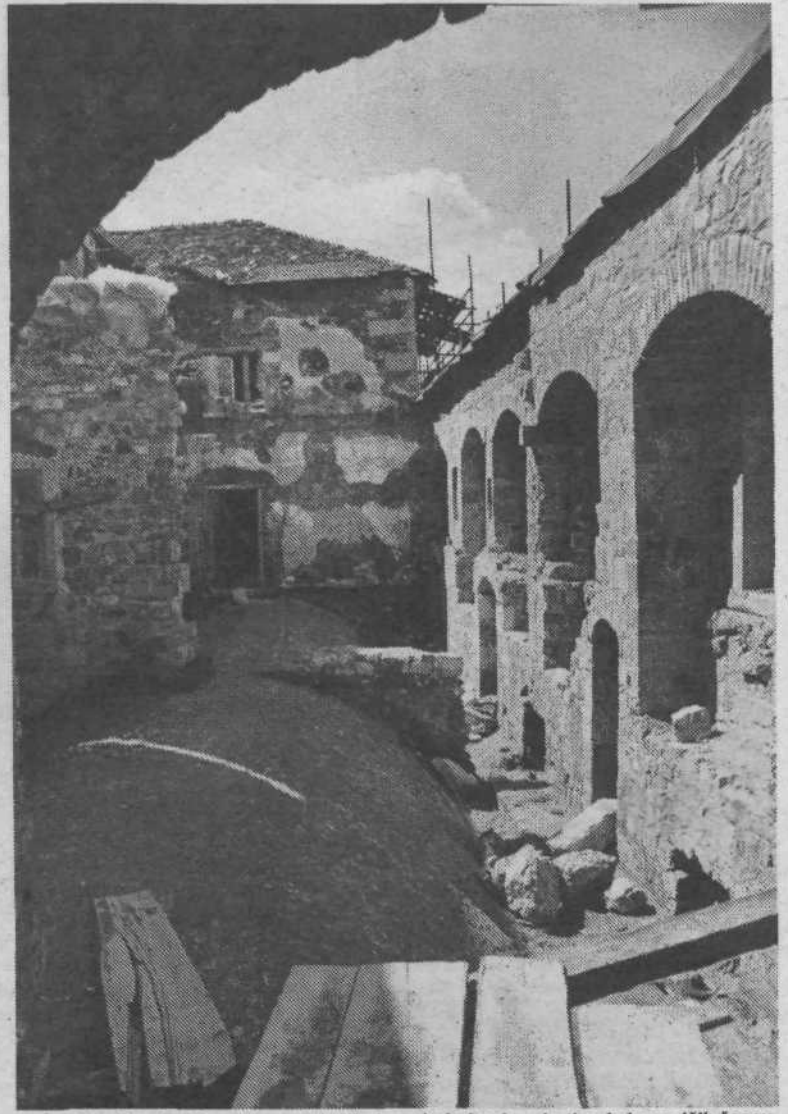
Pogled na grajski kompleks z grajskega stolpa



Obnovitvena dela na traktih C in D – pogled z dvorišča



Obnovljena ploščad razgledne terase (B), na traktu A in deloma M pa bodo na novih strešnih konstrukcijah v kratkem pričeli s krovskimi deli.



Na traktu E je že obnovljen nekdanji obrambni nivo in odprtine iz kasnejših časov, bodoči kulturni hram pa čaka še na streho.