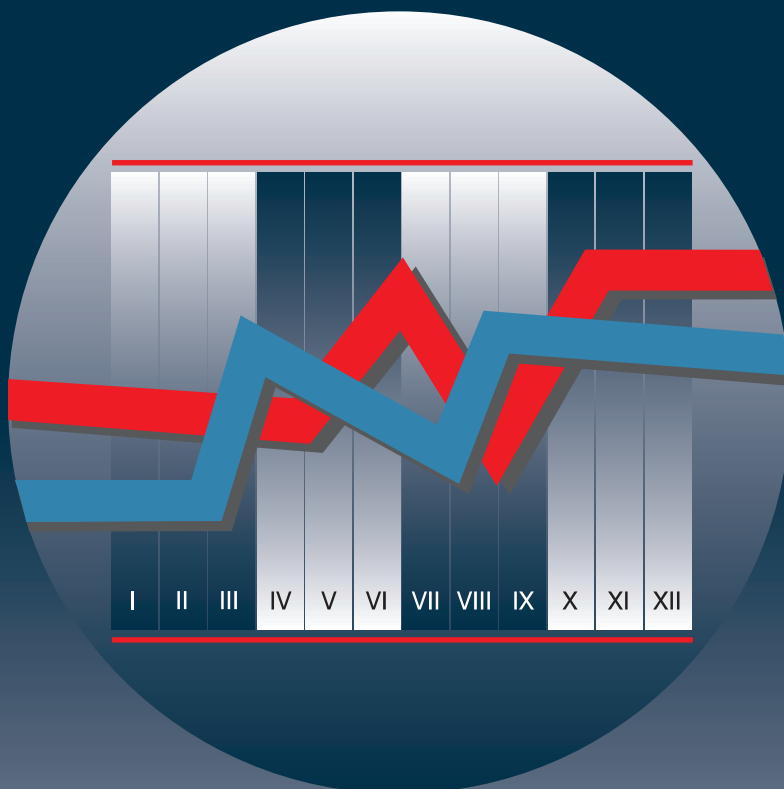




POMEMBNEJŠI STATISTIČNI PODATKI O SLOVENIJI

SOME IMPORTANT STATISTICS ON SLOVENIA





POMEMBNEJŠI STATISTIČNI PODATKI O SLOVENIJI

SOME IMPORTANT STATISTICS ON SLOVENIA

Zbrala in uredila Renata Rejec

Publikacija je na voljo na spletnem naslovu www.stat.si/pub.asp
Informacije daje informacijsko središče:
tel. (01) 241 64 04
elektronska pošta: info.stat@gov.si

Edited by Renata Rejec

The publication is available at www.stat.si/eng/pub.asp
Information: Information centre
phone: + 386 1 241 64 04
e-mail: info.stat@gov.si

Izdal, založil in tiskal Statistični urad Republike Slovenije, Ljubljana,
Litostrojska cesta 54 - © SURS - Uporaba in objava podatkov dovoljeni le z
navedbo vira – Tiskano v 75 izvodih – ISSN 1854-4657

Issued, published and printed by the Statistical Office of the Republic of
Slovenia, Ljubljana, Litostrojska cesta 54 - © SURS - Use and publication of
data is allowed provided the source is acknowledged – Printed in 75 copies –
ISSN 1854-4657

KAZALO
CONTENTS

Prebivalstvo <i>Population</i>	5
Nacionalni računi <i>National accounts</i>	7
Cene <i>Prices</i>	9
Plače <i>Earnings</i>	15
Aktivno prebivalstvo <i>Labour force</i>	18
Rudarstvo in predelovalne dejavnosti <i>Mining and manufacturing</i>	21
Zunanja trgovina <i>External trade</i>	23
Gradbeništvo <i>Construction</i>	25
Trgovina in druge storitvene dejavnosti <i>Distributive trade and other service activities</i>	26
Turizem <i>Tourism</i>	28
Transport <i>Transport</i>	29
Kmetijstvo in ribištvo <i>Agriculture and fishing</i>	31
Poslovne tendence <i>Business tendency</i>	33
Kako do statističnih podatkov in informacij <i>How to obtain statistical data and information</i>	35

STATISTIČNA IN DRUGA ZNAMENJA

z	statistično zaupno
-	ni pojava
...	ni podatka
*	popravek
∅	povprečje
1)	izpostavno znamenje za opombo pod tabelo

ZAPIS ČASOVNIH ENOT

Arabska številka (1, 2)	četrtnje
Rimska številka (III, VI)	mesec

KRAJŠAVE IN MERSKE ENOTE

kg	kilogram
m ²	kvadratni meter
mio	milijon
t	tona
EUR	evro

STATISTICAL AND OTHER SIGNS

z	confidential
-	no occurrence of event
...	data not available
*	correction
∅	average
1)	footnote

TIME UNITS

Arabic numeral (1, 2)	quarter
Roman numeral (III, VI)	month

ABBREVIATIONS AND UNITS OF MEASURES

kg	kilogram
m ²	square metre
mio	million
t	ton
EUR	euro

PREBIVALSTVO

POPULATION

Osnovni demografski podatki

Basic demographic data

	Prebivalstvo ¹⁾²⁾ Population ¹⁾²⁾	Rojeni Births		Priznanja očetovstva Acknow- ledgement of paternity	Umrli Deaths		Sklenjene zakonske zveze Marriages	Razvezane zakonske zveze Divorces	Naravni prirast Natural increase	Skupni prirast Total increase	
		živorojeni live births	mrtvorojeni still births		skupaj total	dojenčki infant deaths					
2007	2.010.377	19.823	101	10.116	18.584	55	6.373	2.617	1.239	15.489	
2008	2.025.866	21.817	109	11.552	18.308	52	6.703	2.246	3.509	22.093	
2009	2.032.362	21.856	119	11.709	18.750	52	6.542	2.297	3.106	14.614	
2010	2.046.976	22.343	100	12.265	18.609	56	6.528	2.430	3.734	3.213	
2011	2.050.189	21.947	112	...	18.699	64	6.671	2.298	3.248	...	
2010	2	2.048.488	5.482	28	2.960	4.628	21	2.429	679	854	773
	3	2.049.261	5.877	27	3.104	4.491	16	2.523	477	1.386	-310
	4	2.048.951	5.498	22	3.085	4.773	13	955	623	725	1.238
2011	1	2.050.189	5.286	32	2.969 ³⁾	5.040	18	661	615	246	1.088 ³⁾
	2	2.051.277	5.413	28	3.101 ³⁾	4.448	20	2.330	679	965	1.219 ³⁾
	3	2.052.496	5.972	24	3.244 ³⁾	4.431	11	2.646	364	1.541	2.245 ³⁾
	4	2.054.741	5.276	28	3.017 ³⁾	4.780	15	1.034	640	496	755 ³⁾
2012	1	2.055.496

1) Stanje na začetku leta/četrletja.
As of the beginning of the year/quarter.

2) Podatki po 1. 1. 2008 so pripravljene skladno z novo statistično definicijo prebivalstva, objavljeno v 2008.
Data after 1 January 2008 are prepared according to new statistical definition of population, published in 2008.

3) Začasen podatek.
Provisional data.

Selitve

Migration

	Meddržavne selitve International migration									Notranje selitve ²⁾ Internal migration ²⁾	
	priseljeni immigrants			odseljeni emigrants			selitveni prirast net migration				
	skupaj total	državljeni RS citizens of the RS	tuji državljani foreigners	skupaj total	državljeni RS citizens of the RS	tuji državljani ¹⁾ foreigners ¹⁾	skupaj total	državljeni RS citizens of the RS	tuji državljani foreigners		
2006	20.016	1.765	18.251	13.749	2.703	11.046	6.267	-938	7.205	38.501	
2007	29.193	1.689	27.504	14.943	3.178	11.765	14.250	-1.489	15.739	38.581	
2008	30.693	2.631	28.062	12.109	4.766	7.343	18.584	-2.135	20.719	106.248	
2009	30.296	2.903	27.393	18.788	3.717	15.071	11.508	-814	12.322	96.602	
2010	15.416	2.711	12.705	15.937	3.905	12.032	-521	-1.194	673	106.551	
2010	1	4.535	683	3.852	3.792	759	3.033	743	-76	819	24.434
	2	3.733	675	3.058	3.814	892	2.922	-81	-217	136	23.678
	3	2.658	679	1.979	4.354	1.135	3.219	-1.696	-456	-1.240	27.981
	4	4.490	674	3.816	3.977	1.119	2.858	513	-445	958	30.458
2011 ³⁾	1	4.107	1.278	2.829	3.109	1.003	2.106	998	275	723	27.980
	2	3.555	761	2.794	3.228	1.182	2.046	327	-421	748	24.402
	3	4.227	960	3.267	3.468	1.397	2.071	759	-437	1.196	28.367
	4	3.980	757	3.223	3.726	1.416	2.310	254	-659	913	29.110

1) Do leta 2008 ocena Statističnega urada RS.
Up to 2008 estimate of the Statistical Office of the RS.

2) Do konca leta 2007 samo državljani RS. Od leta 2008 dalje so podatki pripravljene skladno z novo statistično definicijo prebivalstva, objavljeno v 2008.
Up to the end of 2007 citizens of the RS only. For 2008 and on data are prepared according to new statistical definition of population, published in 2008.

3) Začasen podatek.
Provisional data.

Demografski kazalniki
Demographic indicators

		Živorajeni <i>Live births</i>	Umrli <i>Deaths</i>	Naravni prirast <i>Natural increase</i>	Selitveni prirast ²⁾ <i>Net migration²⁾</i>	Skupni prirast ¹⁾ <i>Total increase¹⁾</i>	Sklenjene zakonske zveze <i>Marriages</i>	Razvezane zakonske zveze <i>Divorces</i>	Umrli dojenčki na 1.000 živorajenih <i>Infant deaths per 1,000 live births</i>
		na 1.000 prebivalcev <i>per 1,000 population</i>							
2007		9,8	9,2	0,6	7,1	7,7	3,2	1,3	2,8
2008		10,8	9,1	1,7	9,2	10,9	3,3	1,1	2,4
2009		10,7	9,2	1,5	5,6	7,2	3,2	1,1	2,4
2010		10,9	9,1	1,8	-0,3	1,6	3,2	1,2	2,5
2011		10,7	9,1	1,6	3,3	1,1	2,9
2010	1	10,9	9,3	1,5	1,5	3,0	1,2	1,3	1,1
	2	10,7	9,1	1,7	-0,2	1,5	4,8	1,3	3,8
	3	11,4	8,7	2,7	-3,3	-0,6	4,9	0,9	2,7
	4	10,6	9,2	1,4	1,0	2,4	1,8	1,2	2,4
2011	1	10,5	10,0	0,5	2,0 ²⁾	2,2 ²⁾	1,3	1,2	3,4
	2	10,6	8,7	1,9	0,6 ²⁾	2,4 ²⁾	4,6	1,3	3,7
	3	11,5	8,6	3,0	1,5 ²⁾	4,3 ²⁾	5,1	0,7	1,8
	4	10,2	9,2	1,0	0,5 ²⁾	1,5 ²⁾	2,0	1,2	2,8

1) Vrednosti so izračunane iz absolutnih podatkov in zaradi zaokroževanja niso vedno enake seštevku/razliki posameznik kazalnikov.
The values are calculated from absolute data and are due to rounding not always equal to the sum/difference of corresponding indicators.

2) Začasen podatek.
Provisional data.

Več podatkov in metodološka pojasnila s področja prebivalstva boste našli na spletnem naslovu:
http://www.stat.si/tema_demografsko_prebivalstvo.asp

More data and methodological explanations on population are available on the website:
http://www.stat.si/eng/tema_demografsko_prebivalstvo.asp

NACIONALNI RAČUNI
NATIONAL ACCOUNTS

Izdatkovna struktura bruto domačega proizvoda

Gross domestic product by expenditures

	Bruto domači proizvod <i>Gross domestic product</i>	Domača potrošnja <i>Domestic consumption</i>			Saldo menjave s tujino <i>External trade balance</i>			
		skupaj <i>total</i>	končna potrošnja <i>final consumption</i>	bruto investicije <i>gross capital formation</i>	skupaj <i>total</i>	izvoz proizvodov <i>exports of goods and services</i>	uvoz proizvodov <i>imports of goods and services</i>	
Tekoče cene, mio EUR <i>Current prices, mio EUR</i>								
2007	34.562,3	35.157,6	24.113,2	11.044,4	-595,2	24.040,6	24.635,9	
2008	37.279,5	38.480,1	26.574,9	11.905,2	-1.200,6	25.030,4	26.231,0	
2009	35.310,6	34.803,5	26.856,8	7.946,8	507,1	20.617,7	20.110,6	
2010	35.415,8	35.215,8	27.202,9	8.012,9	200,0	23.170,7	22.970,7	
2011	35.638,6	35.266,1	27.572,4	7.693,7	372,4	25.765,5	25.393,1	
2010	2	9.125,9	9.015,4	6.909,8	2.105,7	110,5	5.866,4	5.756,0
	3	9.177,5	9.038,9	7.000,0	2.038,8	138,6	6.026,2	5.887,5
	4	8.967,1	9.135,2	7.099,4	2.035,9	-168,2	6.063,1	6.231,3
2011	1	8.362,1	8.298,3	6.351,1	1.947,2	63,8	6.132,5	6.068,6
	2	9.223,0	9.037,4	7.041,0	1.996,4	185,6	6.591,8	6.406,2
	3	9.183,1	9.043,3	7.118,3	1.925,0	139,7	6.576,7	6.437,0
	4	8.870,4	8.887,1	7.062,0	1.825,2	-16,7	6.464,5	6.481,3
2012	1	8.406,1	8.316,5	6.548,4	1.768,1	89,6	6.273,2	6.183,6
Stalne cene, enako obdobje predhodnega leta = 100 <i>Constant prices, the same period of the previous year = 100</i>								
2007	106,9	108,9	104,7	119,2	-2,0 ¹⁾	113,7	116,7	
2008	103,6	104,1	104,3	103,7	-0,6 ¹⁾	102,9	103,7	
2009	92,0	90,0	100,6	66,4	2,3 ¹⁾	82,8	80,4	
2010	101,4	99,9	99,9	99,9	1,5 ¹⁾	109,5	107,2	
2011	99,8	98,4	99,6	94,4	1,4 ¹⁾	106,8	104,7	
2010	2	102,0	101,2	99,2	108,1	1,0 ¹⁾	112,0	110,6
	3	101,7	98,4	99,5	95,0	3,2 ¹⁾	111,4	105,9
	4	102,3	101,9	101,0	105,0	0,3 ¹⁾	108,3	107,8
2011	1	102,1	101,2	100,5	103,6	0,9 ¹⁾	110,9	109,6
	2	100,7	98,5	99,9	93,8	2,2 ¹⁾	108,3	105,0
	3	99,5	98,6	100,1	93,6	0,8 ¹⁾	105,5	104,4
	4	97,2	95,6	97,9	87,7	1,8 ¹⁾	103,0	100,3
2012	1	99,8	98,4	101,0	89,5	1,4 ¹⁾	100,9	98,9

1) Kot prispevek k rasti obsega BDP (v odstotnih točkah).
As contribution to GDP volume growth (in percentage points).

Bruto domači proizvod po proizvodni metodi
Gross domestic product by output approach

		Bruto domači proizvod <i>Gross domestic product</i>	Dodana vrednost <i>Value added</i>							Neto davki na proizvode <i>Net taxes on products</i>
			skupaj <i>total</i>	od tega <i>of which</i>						
				predelovalne dejavnosti <i>manufacturing</i>	gradbeništvo <i>construction</i>	trgovina, gostinstvo, promet <i>trade, accommodation, transport</i>	poslovanje z nepremičninami <i>real estate activities</i>	strokovne, tehnične in druge posl. dejavnosti <i>professional, technical and other business activities</i>	javna uprava, izobraževanje, zdravstvo <i>public administration, education, health</i>	
Stalne cene, enako obdobje predhodnega leta = 100 <i>Constant prices, the same period of the previous year = 100</i>										
2007		106,9	107,0	108,4	117,6	107,0	104,3	106,7	101,9	105,6
2008		103,6	103,2	100,2	104,8	103,2	105,6	104,5	102,0	106,3
2009		92,0	92,0	83,0	84,5	90,4	97,1	93,0	102,4	91,7
2010		101,4	101,7	107,4	80,1	102,5	101,2	104,9	102,5	99,2
2011		99,8	99,9	102,9	79,7	101,2	100,8	101,2	101,6	99,3
2010	2	102,0	102,6	112,8	79,9	103,6	101,1	106,7	102,5	98,2
	3	101,7	102,3	108,0	79,4	104,7	101,8	104,8	102,5	97,7
	4	102,3	102,1	107,3	79,7	102,2	101,7	101,5	102,4	103,8
2011	1	102,1	102,2	109,8	78,6	102,7	100,9	102,3	101,9	101,6
	2	100,7	100,5	105,1	76,0	102,1	100,4	102,2	101,9	102,3
	3	99,5	99,1	100,1	80,2	101,3	101,5	101,0	101,6	102,2
	4	97,2	98,0	97,4	84,5	98,5	100,5	99,5	101,0	91,6
2012	1	99,8	99,1	100,0	86,4	98,9	102,1	98,2	101,4	104,9

Več podatkov in metodološka pojasnila s področja nacionalnih računov boste našli na spletnem naslovu:
http://www.stat.si/tema_ekonomsko_nacionalni.asp

More data and methodological explanations on national accounts are available on the website:
http://www.stat.si/eng/tema_ekonomsko_nacionalni.asp

CENE
PRICES

Indeksi cen življenjskih potrebščin
Consumer price indices

		Skupaj <i>Total</i>	Blago <i>Goods</i>				Storitve <i>Services</i>
			skupaj <i>total</i>	trajno blago <i>durable goods</i>	poltrajno blago <i>semi-durable goods</i>	blago dnevne rabe <i>non-durable goods</i>	
December predhodnega leta = 100 <i>December of the previous year = 100</i>							
XII 2007		105,6	106,0	98,5	102,9	108,9	104,8
XII 2008		102,1	101,3	99,7	104,6	100,9	103,8
XII 2009		101,8	101,9	94,2	97,2	105,3	101,6
XII 2010		101,9	102,7	95,5	100,5	105,3	100,0
XII 2011		102,0	102,7	98,7	98,9	104,7	100,4
Predhodno obdobje = 100 <i>Previous period = 100</i>							
2011	VI	99,5	99,0	100,1	98,2	99,0	100,5
	VII	98,9	97,7	99,4	87,3	99,9	101,4
	VIII	100,3	100,2	99,6	99,4	100,5	100,4
	IX	100,6	101,6	100,2	110,3	100,0	98,7
	X	100,7	101,6	99,7	107,2	100,7	98,8
	XI	100,3	100,4	99,5	101,7	100,2	100,0
	XII	99,4	99,3	99,5	95,5	100,1	99,8
2012	I	99,5	98,9	99,6	88,5	101,1	100,8
	II	100,6	100,7	100,1	99,4	101,1	100,3
	III	101,0	101,6	99,7	109,4	100,5	99,7
	IV	101,1	101,5	100,2	104,2	101,3	100,2
	V	100,6	100,8	99,7	103,6	100,5	100,1
Isti mesec predhodnega leta = 100 <i>The same month of the previous year = 100</i>							
2011	VI	101,3	102,4	98,6	98,6	104,3	99,0
	VII	100,9	101,7	98,6	97,5	103,5	99,2
	VIII	100,9	101,8	97,9	96,9	104,0	99,0
	IX	102,1	102,4	98,8	98,1	104,3	101,4
	X	102,7	103,5	98,6	101,9	105,2	101,0
	XI	102,7	103,4	98,8	101,5	105,0	101,1
	XII	102,0	102,7	98,7	98,9	104,7	100,4
2012	I	102,3	102,6	98,7	98,9	104,2	101,7
	II	102,9	102,7	98,1	98,0	104,8	103,3
	III	102,3	102,9	97,7	98,8	105,2	100,9
	IV	102,6	103,4	97,8	99,6	105,7	101,1
	V	102,4	103,2	97,5	101,6	105,1	100,7

Indeksi cen življenjskih potrebščin (nadaljevanje)

Consumer price indices (continued)

		Hrana in brezalkoholne pijače <i>Food and non alcoholic beverages</i>	Alkoholne pijače in tobak <i>Alcoholic beverages and tobacco</i>	Obleka in obutev <i>Clothing and footwear</i>	Stanovanje <i>Housing, water, electricity and other</i>	Stanovanjska oprema <i>Furnishing, household equipment and maintenance</i>	Zdravje <i>Health</i>
December predhodnega leta = 100 <i>December of the previous year = 100</i>							
XII 2007		112,9	106,6	102,1	108,0	104,3	100,0
XII 2008		103,8	102,0	104,8	102,4	106,5	106,7
XII 2009		98,9	108,0	96,6	106,3	101,5	100,3
XII 2010		102,2	108,1	99,9	108,3	102,6	104,3
XII 2011		104,9	104,9	98,5	105,0	101,4	100,0
Predhodno obdobje = 100 <i>Previous period = 100</i>							
2011	VI	98,6	100,0	97,5	98,8	100,3	100,2
	VII	98,9	99,9	83,1	101,2	99,5	99,9
	VIII	100,1	100,5	99,3	100,6	99,7	99,9
	IX	100,2	100,3	114,3	99,8	100,8	99,9
	X	100,3	101,8	110,4	100,6	99,5	100,1
	XI	100,1	100,2	102,6	100,2	100,3	100,0
	XII	99,9	99,9	94,2	100,1	99,7	99,9
2012	I	101,4	98,9	84,0	101,2	100,2	100,1
	II	100,8	100,3	99,1	101,1	100,5	99,9
	III	100,1	100,5	114,1	100,0	99,3	100,1
	IV	101,5	102,3	105,2	100,3	100,9	101,4
	V	102,2	100,3	105,0	99,8	99,4	100,1
Isti mesec predhodnega leta = 100 <i>The same month of the previous year = 100</i>							
2011	VI	104,6	106,2	97,0	103,9	103,9	102,8
	VII	102,9	105,4	95,8	104,4	103,5	101,0
	VIII	103,8	102,8	95,1	104,9	101,7	100,8
	IX	104,4	103,0	96,6	105,1	102,1	100,5
	X	105,6	104,8	102,0	105,5	101,8	100,5
	XI	104,8	104,9	102,1	105,7	102,0	100,2
	XII	104,9	104,9	98,5	105,0	101,4	100,0
2012	I	103,9	104,1	97,8	104,7	101,3	99,7
	II	103,9	103,9	96,5	105,3	101,5	99,7
	III	104,0	104,7	98,8	104,7	100,8	100,1
	IV	104,7	105,1	100,2	104,0	100,7	101,5
	V	104,3	105,2	103,0	103,7	100,1	101,5

Indeksi cen življenjskih potrebščin (nadaljevanje)

Consumer price indices (continued)

		Prevoz <i>Transport</i>	Komunikacije <i>Communication</i>	Rekreacija in kultura <i>Recreation and culture</i>	Izobraževanje <i>Education</i>	Gostinske in nastanitvene storitve <i>Restaurants and hotels</i>	Raznovrstno blago in storitve <i>Miscellaneous goods and services</i>
December predhodnega leta = 100 <i>December of the previous year = 100</i>							
XII 2007		101,9	101,9	104,7	103,6	108,6	103,6
XII 2008		94,6	95,7	103,6	106,1	107,7	103,4
XII 2009		102,9	98,1	101,7	102,6	102,6	103,6
XII 2010		100,3	103,2	100,4	100,7	88,9	100,6
XII 2011		101,4	96,7	98,8	101,6	102,2	102,8
Predhodno obdobje = 100 <i>Previous period = 100</i>							
2011	VI	99,4	98,5	102,3	100,0	100,2	100,2
	VII	99,8	101,4	102,7	100,0	100,8	99,7
	VIII	100,6	100,1	100,8	100,0	100,7	100,0
	IX	100,1	100,0	95,9	100,0	99,7	100,3
	X	100,3	97,3	97,9	100,9	99,6	100,2
	XI	99,7	101,8	99,3	100,0	99,4	100,2
	XII	100,0	97,3	100,5	100,1	100,2	100,3
2012	I	101,0	102,9	99,8	100,1	100,6	100,1
	II	101,1	100,2	100,9	100,2	100,0	99,9
	III	101,0	98,9	99,7	100,0	100,2	100,4
	IV	101,0	98,9	100,6	100,1	100,7	100,2
	V	99,0	99,5	101,1	100,0	100,5	99,5
Isti mesec predhodnega leta = 100 <i>The same month of the previous year = 100</i>							
2011	VI	100,4	100,5	98,7	101,6	89,5	102,2
	VII	100,1	103,4	98,2	101,6	89,8	102,2
	VIII	101,1	102,5	98,0	101,6	90,2	102,3
	IX	102,0	100,9	98,8	102,5	102,7	102,7
	X	101,9	98,2	99,7	101,8	102,0	102,4
	XI	101,9	99,7	99,1	100,9	102,0	102,5
	XII	101,4	96,7	98,8	101,6	102,2	102,8
2012	I	102,0	99,9	100,8	101,0	102,5	102,9
	II	102,5	98,8	106,8	101,1	102,4	102,7
	III	103,3	97,6	100,4	101,2	102,1	101,9
	IV	104,1	97,4	100,9	101,3	102,8	101,9
	V	102,8	96,8	101,2	101,3	102,6	101,1

Indeks cen industrijskih proizvodov pri proizvajalcih na domačem trgu, po namenskih skupinah (SKD 2008), Slovenija, mesečno
Output price indices of the domestic market, by main industrial groups (NACE Rev.2), Slovenia, monthly

		SKUPAJ (B+C+D+E) <i>Total (B+C+D+E)</i>	Surovine <i>Intermediate goods</i>	Energenti <i>Energy</i>	Proizvodi za investicije <i>Capital goods</i>	Proizvodi za široko porabo <i>Consumer goods</i>	Trajno blago za široko porabo <i>Durable consumer goods</i>	Netrajno blago za široko porabo <i>Non-durable consumer goods</i>
Predhodno obdobje = 100 <i>Previous period = 100</i>								
2007		105,5	106,8	110,9	100,9	103,2	107,4	102,4
2008		105,6	105,3	107,6	103,6	105,6	104,9	105,7
2009		99,6	96,8	106,8	98,3	99,6	106,2	98,5
2010		102,0	103,7	100,3	99,6	101,0	103,9	100,5
2011		103,8	106,2	101,7	100,6	102,5	103,8	102,2
2011	VI	100,4	100,5	100,3	99,9	100,5	100,5	100,5
	VII	99,8	99,8	100,2	100,3	99,5	100,6	99,3
	VIII	100,2	100,4	99,9	100,2	100,0	100,0	100,0
	IX	100,0	99,7	100,2	99,9	100,3	100,5	100,3
	X	99,9	99,9	100,0	100,4	99,7	100,0	99,6
	XI	99,8	99,6	99,9	99,7	100,1	100,0	100,2
	XII	100,0	99,6	100,1	100,3	100,4	100,0	100,5
2012	I	100,0	99,7	100,8	99,8	100,2	99,8	100,3
	II	99,9	100,2	98,9	100,2	99,7	100,0	99,6
	III	100,4	100,7	99,8	101,0	99,8	100,6	99,6
	IV	100,4	100,8	100,2	99,8	100,3	99,3	100,5
	V	100,4	100,5	99,9	100,2	100,5	101,6	100,3
Isti mesec predhodnega leta = 100 <i>The same month of the previous year = 100</i>								
2011	VI	103,7	106,1	101,7	99,5	102,9	103,0	102,9
	VII	103,7	105,7	102,2	100,5	102,7	103,4	102,5
	VIII	103,8	106,1	102,4	100,5	102,3	103,5	102,1
	IX	103,6	105,5	102,7	100,4	102,6	104,2	102,2
	X	103,1	104,7	102,3	100,9	102,0	104,4	101,5
	XI	102,9	104,1	102,5	100,6	102,3	103,9	101,9
	XII	102,6	103,2	102,3	101,3	102,5	103,8	102,3
2012	I	101,9	101,7	103,1	100,7	102,3	103,5	102,0
	II	100,7	100,4	99,6	100,6	101,6	103,2	101,3
	III	100,6	100,4	99,9	101,7	100,8	102,7	100,4
	IV	100,7	100,8	99,7	101,2	100,6	101,7	100,4
	V	101,3	101,5	100,3	101,6	101,1	102,9	100,8

Indeks cen industrijskih proizvodov pri proizvajalcih na domačem trgu, po dejavnostih (SKD 2008), Slovenija, mesečno

Output price indices of the domestic market, by activities (NACE Rev.2), Slovenia, monthly

		Skupaj (B+C+D+E) Total (B+C+D+E)	B Rudarstvo <i>Mining and quarrying</i>	C Predelovalne dejavnosti <i>Manufacturing</i>	D Oskrba z el. energijo, plinom in paro <i>El., gas, steam, air cond., supply</i>	E Oskrba z vodo, rav.z odp., san. okolja <i>Water supply, sewerage, waste</i>
Predhodno obdobje = 100 <i>Previous period = 100</i>						
2007		105,5	104,6	104,4	118,8	91,9
2008		105,6	102,7	105,2	110,0	103,4
2009		99,6	103,1	98,0	108,2	103,8
2010		102,0	100,4	102,1	98,7	108,5
2011		103,8	100,3	104,1	102,0	100,1
2011	VI	100,4	100,2	100,4	100,3	100,0
	VII	99,8	100,0	99,7	100,3	100,2
	VIII	100,2	99,8	100,2	99,9	100,1
	IX	100,0	100,0	100,0	100,2	100,0
	X	99,9	100,1	99,9	99,9	100,1
	XI	99,8	100,0	99,8	99,9	100,0
	XII	100,0	100,0	100,0	100,1	100,0
2012	I	100,0	100,0	99,9	101,0	100,0
	II	99,9	100,4	100,0	98,7	100,0
	III	100,4	100,0	100,4	99,8	100,0
	IV	100,4	100,1	100,5	100,2	100,0
	V	100,4	100,2	100,5	99,9	100,0
Isti mesec predhodnega leta = 100 <i>The same month of the previous year = 100</i>						
2011	VI	103,7	100,4	104,0	102,0	100,1
	VII	103,7	100,6	103,9	102,5	100,2
	VIII	103,8	100,6	104,0	102,7	100,3
	IX	103,6	100,2	103,7	103,2	100,3
	X	103,1	100,4	103,2	102,6	100,4
	XI	102,9	100,6	103,0	102,8	100,4
	XII	102,6	100,3	102,7	102,7	100,4
2012	I	101,9	101,0	101,8	103,4	100,5
	II	100,7	101,1	100,9	99,4	100,5
	III	100,6	100,3	100,7	99,8	100,5
	IV	100,7	100,4	100,8	99,5	100,5
	V	101,3	100,6	101,4	100,2	100,5

Indeks povprečnih vrednosti izvoza in uvoza

Unit value indices of exports and imports

		Izvoz <i>Export</i>				Uvoz <i>Import</i>			
		skupaj <i>total</i>	proizvodi za vmesno porabo <i>intermediate goods</i>	proizvodi za investicije <i>capital goods</i>	proizvodi za široko porabo <i>consumption goods</i>	skupaj <i>total</i>	proizvodi za vmesno porabo <i>intermediate goods</i>	proizvodi za investicije <i>capital goods</i>	proizvodi za široko porabo <i>consumption goods</i>
Izračun iz podatkov v EUR, enako obdobje predhodnega leta = 100 <i>Calculation from EUR values, the same period of the previous year = 100</i>									
2007		103,8	106,4	105,4	99,6	104,9	105,9	102,6	103,4
2008		101,5	102,7	103,6	99,2	104,3	106,0	100,8	102,7
2009		93,9	92,8	100,3	93,7	91,0	86,0	96,7	98,1
2010		106,0	106,1	97,8	108,0	107,7	110,9	101,7	104,0
2011		106,8	107,2	104,1	107,1	108,7	111,5	101,3	105,5
2010	2	108,6	106,4	100,6	113,3	109,5	113,6	105,5	104,0
	3	105,2	108,4	98,8	102,4	109,0	114,5	99,9	102,5
	4	110,0	109,2	102,6	113,1	109,8	113,8	100,9	105,7
2011	1	109,9	111,3	105,1	109,1	113,2	119,3	102,8	104,5
	2	108,1	108,3	105,3	108,7	108,2	111,6	97,1	105,0
	3	105,7	106,9	102,8	104,4	107,0	108,5	101,5	105,8
	4	103,9	103,2	101,2	105,7	105,7	107,2	99,8	104,6
2012	1	103,0	101,8	102,3	105,0	104,2	105,3	100,8	102,6

Indeksi cen v kmetijstvu
Agricultural price indices

		Indeksi cen inputov v kmetijstvu Agricultural input price indices			Indeksi cen kmetijskih pridelkov pri pridelovalcih Producer price indices of agricultural products		
		skupaj (input 1 + input 2) total (Input 1+ Input 2)	proizvodi in storitve za tekočo porabo v kmetijstvu (input 1) goods and services currently consumed in agriculture (Input 1)	proizvodi in storitve za investicije v kmetijstvu (input 2) goods and services contributing to agricultural investment (Input 2)	skupaj total	rastlinski pridelki crop output	živali in živalski proizvodi animals and animal products
Predhodno obdobje = 100 Previous period = 100							
2007		108,5	111,0	103,5	108,3	117,1	103,2
2008		118,0	123,9	105,0	114,5	116,6	113,5
2009		94,6	88,8	109,8	85,4	81,0	88,3
2010		101,5	101,8	100,7	102,1	103,1	101,4
2011		111,1	114,5	104,0	109,0	106,1	110,7
2011	V	99,9	99,8	100,2	-	-	-
	VI	100,1	100,1	100,1	-	-	-
	VII	99,9	99,9	100,2	-	-	-
	VIII	100,4	100,5	100,1	-	-	-
	IX	100,2	100,1	100,2	-	-	-
	X	100,3	100,5	100,0	-	-	-
	XI	98,5	97,9	99,9	-	-	-
	XII	99,9	100,0	99,8	-	-	-
2012	I	100,7	101,1	99,8	-	-	-
	II	100,6	100,7	100,3	-	-	-
	III	101,0	100,8	101,4	-	-	-
	IV	100,7	101,0	100,1	-	-	-
Isti mesec predhodnega leta = 100 The same month of the previous year = 100							
2011	V	113,2	117,4	104,3	113,2	114,9	112,4
	VI	112,4	116,2	104,3	104,7	96,7	109,5
	VII	112,1	115,7	104,5	110,3	108,6	111,1
	VIII	112,8	116,8	104,5	111,2	111,3	111,1
	IX	110,3	113,3	104,0	106,3	100,5	110,5
	X	110,3	113,6	103,1	108,8	106,5	110,6
	XI	106,5	108,2	103,0	105,1	97,4	111,9
	XII	105,9	107,6	102,6	102,7	95,7	108,9
2012	I	104,9	106,8	100,9	106,1	98,1	109,1
	II	103,0	103,8	101,0	104,4	90,0	109,3
	III	102,0	101,9	102,4	103,3	94,4	107,0
	IV	102,3	102,4	102,0	100,5	94,0	103,9

Več podatkov in metodološka pojasnila s področja cen boste našli na spletnih naslovih:

http://www.stat.si/tema_ekonomsko_cene.asp
http://www.stat.si/tema_ekonomsko_zunanja.asp
http://www.stat.si/tema_okolje_kmetijstvo.asp

More data and methodological explanations on prices are available on the websites:

http://www.stat.si/eng/tema_ekonomsko_cene.asp
http://www.stat.si/eng/tema_ekonomsko_zunanja.asp
http://www.stat.si/eng/tema_okolje_kmetijstvo.asp

PLAČE
EARNINGS

Povprečne mesečne plače pri pravnih osebah po institucionalnih sektorjih

Average monthly earnings by legal persons by institutional sectors

		Bruto plača <i>Gross earnings</i>						Neto plača <i>Net earnings</i>	
		skupaj <i>total</i>	vrste pravnih oseb <i>type of legal persons</i>		institucionalni sektorji <i>institutional sectors</i>				
			javne <i>public</i>	zasebne <i>private</i>	nefinančne družbe <i>nonfinancial companies</i>	finančne družbe <i>financial companies</i>	država <i>state</i>		drugo <i>other</i>
EUR									
Ø 2007		1.284,79	1.511,45	1.170,26	1.186,20	1.993,49	1.528,76	1.318,49	834,50
Ø 2008		1.391,43	1.658,26	1.261,17	1.280,59	2.111,78	1.684,74	1.394,71	899,80
Ø 2009		1.438,96	1.746,24	1.281,52	1.300,87	2.115,98	1.802,12	1.451,00	930,00
Ø 2010		1.494,88	1.760,91	1.353,41	1.369,00	2.144,59	1.802,12	1.504,57	966,62
Ø 2011		1.524,65	1.778,45	1.388,65	1.405,50	2.180,51	1.801,27	1.525,61	987,39
2011	V	1.515,63	1.781,61	1.373,68	1.383,66	2.274,95	1.817,81	1.522,84	982,99
	VI	1.520,92	1.788,09	1.378,59	1.397,31	2.156,14	1.815,16	1.522,49	985,95
	VII	1.500,16	1.777,67	1.351,21	1.377,54	2.123,79	1.792,67	1.493,95	974,91
	VIII	1.524,15	1.774,79	1.390,60	1.410,50	2.128,33	1.793,00	1.538,93	988,45
	IX	1.506,87	1.761,90	1.370,24	1.387,87	2.097,11	1.792,65	1.515,08	978,20
	X	1.510,44	1.769,58	1.371,56	1.390,71	2.078,67	1.801,04	1.510,95	979,53
	XI	1.651,88	1.867,69	1.536,77	1.562,76	2.511,41	1.810,81	1.590,47	1.053,96
	XII	1.546,09	1.811,90	1.403,46	1.434,00	2.187,03	1.800,96	1.590,00	999,33
2012	I	1.529,04	1.791,21	1.387,43	1.408,75	2.197,28	1.799,82	1.552,81	993,53
	II	1.523,11	1.778,83	1.384,71	1.403,23	2.233,05	1.787,01	1.509,06	988,47
	III	1.535,11	1.770,25	1.405,88	1.420,47	2.213,80	1.786,26	1.529,47	995,20
	IV	1.519,12	1.776,84	1.377,90	1.399,94	2.172,38	1.787,41	1.527,38	987,67

Indeksi povprečnih mesečnih plač pri pravnih osebah

Indices of average monthly earnings by legal persons

		Nominalni <i>Nominal</i>		Realni <i>Real</i>		Nominalni <i>Nominal</i>		Realni <i>Real</i>	
		bruto <i>gross</i>	neto <i>net</i>	bruto <i>gross</i>	neto <i>net</i>	bruto <i>gross</i>	neto <i>net</i>	bruto <i>gross</i>	neto <i>net</i>
		predhodno obdobje = 100 <i>previous period = 100</i>				enako obdobje predhodnega leta = 100 <i>the same period of the previous year = 100</i>			
Ø 2007		105,9	107,9	102,2	104,2	105,9	107,9	102,2	104,2
Ø 2008		108,3	107,8	102,5	102,0	108,3	107,8	102,5	102,0
Ø 2009		103,4	103,4	102,5	102,5	103,4	103,4	102,5	102,5
Ø 2010		103,9	103,9	102,1	102,1	103,9	103,9	102,1	102,1
Ø 2011		102,0	102,1	100,2	100,3	102,0	102,1	100,2	100,3
2011	V	100,7	100,7	99,9	99,9	102,8	102,8	100,6	100,6
	VI	100,3	100,3	100,8	100,8	102,0	102,1	100,7	100,8
	VII	98,6	98,9	99,7	100,0	101,3	101,5	100,4	100,6
	VIII	101,6	101,4	101,3	101,1	102,5	102,5	101,6	101,6
	IX	98,9	99,0	98,3	98,4	101,4	101,5	99,3	99,4
	X	100,2	100,1	99,5	99,4	101,5	101,6	98,8	98,9
	XI	109,4	107,6	109,1	107,3	101,1	101,2	98,4	98,5
	XII	93,6	94,8	94,2	95,4	100,8	101,0	98,8	99,0
2012	I	98,9	99,4	99,4	99,9	102,2	102,2	99,9	99,9
	II	99,6	99,5	99,0	98,9	102,0	101,9	99,1	99,0
	III	100,8	100,7	99,8	99,7	100,7	100,8	98,4	98,5
	IV	99,0	99,2	97,9	98,1	101,0	101,2	98,4	98,6

Povprečne mesečne bruto plače pri pravnih osebah po področjih dejavnosti

Average monthly gross earnings by legal persons by activities

	Skupaj Total	A	B	C	D	E	F	G	H	I	
		Kmetijstvo, lov, gozdarstvo, ribištvo <i>Agriculture, hunting, forestry and fishing</i>	Rudarstvo <i>Mining and quarrying</i>	Predelovalne dejavnosti <i>Manufacturing</i>	Oskrba z el. energijo, plinom in paro <i>Electricity, gas, steam and air cond. supply</i>	Oskrba z vodo rav. z odp., odp., san.okolja <i>Water supply sewerage, waste management and remediation act.</i>	Gradbeništvo <i>Construction</i>	Trgovina; vzdrževanje in popravila motornih vozil <i>Wholesale, retail; repair of motor vehicles</i>	Promet in skladiščenje <i>Transportation and storage</i>	Gostinstvo <i>Accommodation and food service activities</i>	
EUR											
Ø 2007	1.284,79	1.100,13	1.600,69	1.109,95	1.778,47	1.285,26	1.067,87	1.163,68	1.275,58	938,19	
Ø 2008	1.391,43	1.200,53	1.815,29	1.193,49	1.946,85	1.385,58	1.148,32	1.253,75	1.382,83	1.016,45	
Ø 2009	1.438,96	1.198,03	1.831,20	1.203,38	2.020,95	1.413,04	1.160,16	1.277,51	1.393,16	1.032,97	
Ø 2010	1.494,88	1.267,00	1.904,97	1.311,57	2.095,67	1.444,70	1.211,63	1.325,08	1.421,14	1.074,27	
Ø 2011	1.524,65	1.305,88	1.978,29	1.362,79	2.144,83	1.443,42	1.235,95	1.362,26	1.459,76	1.096,99	
2011	V	1.515,63	1.299,66	1.863,13	1.339,44	2.059,26	1.440,26	1.228,87	1.345,87	1.414,93	1.098,02
	VI	1.520,92	1.301,93	1.881,60	1.345,84	2.234,68	1.445,14	1.270,53	1.351,57	1.456,43	1.100,69
	VII	1.500,16	1.260,33	1.947,36	1.317,06	2.031,03	1.389,18	1.211,02	1.338,39	1.531,82	1.083,66
	VIII	1.524,15	1.320,97	1.913,42	1.384,41	2.122,58	1.441,75	1.235,93	1.349,86	1.451,22	1.113,53
	IX	1.506,87	1.293,83	1.962,47	1.342,57	2.032,35	1.416,41	1.236,13	1.344,85	1.445,80	1.084,41
	X	1.510,44	1.273,27	1.952,90	1.337,97	2.052,21	1.424,35	1.222,75	1.363,65	1.456,14	1.086,16
	XI	1.651,88	1.509,80	2.425,92	1.544,59	2.724,69	1.689,50	1.324,66	1.501,81	1.652,03	1.116,24
	XII	1.546,09	1.304,09	2.354,85	1.375,85	2.527,32	1.457,20	1.247,44	1.398,44	1.455,26	1.104,59
2012	I	1.529,04	1.289,05	2.035,70	1.376,07	2.097,16	1.427,97	1.213,75	1.371,79	1.474,12	1.108,40
	II	1.523,11	1.250,56	1.996,32	1.402,48	2.075,47	1.426,84	1.201,43	1.350,88	1.413,25	1.074,43
	III	1.535,11	1.293,94	2.012,08	1.403,52	2.100,32	1.438,51	1.206,63	1.369,80	1.433,67	1.077,80
	IV	1.519,12	1.277,38	1.987,49	1.355,54	2.112,71	1.408,29	1.205,36	1.385,12	1.445,64	1.088,92

	J	K	L	M	N	O	P	Q	R	S
	Informacijske in komunikacijske dejavnosti <i>Information and communication</i>	Finančne in zavarovalne dejavnosti <i>Financial and insurance activities</i>	Poslovanje z nepremičninami <i>Real estate activities</i>	Strokovne, znanstvene in tehnične dejavnosti <i>Professional, scientific and technical activities</i>	Druge raznovrstne poslovne dejavnosti <i>Administrative and support service activities</i>	Dej. javne uprave in obrambe, obvezne socialne varnosti <i>Public administration, defence, compulsory social security</i>	Izobraževanje <i>Education</i>	Zdravstvo, socialno varstvo <i>Human health and social work</i>	Kulturne, razvedrilne in rekreacijske dejavnosti <i>Arts, entertainment and recreation</i>	Druge dejavnosti <i>Other service activities</i>
EUR										
Ø 2007	1.873,96	2.015,77	1.328,76	1.570,73	820,46	1.505,20	1.550,33	1.397,46	1.575,70	1.224,03
Ø 2008	2.010,87	2.137,05	1.408,42	1.701,96	898,92	1.689,35	1.659,25	1.565,58	1.659,18	1.324,30
Ø 2009	2.038,65	2.122,72	1.435,09	1.737,98	914,93	1.788,30	1.719,27	1.752,78	1.723,15	1.340,92
Ø 2010	2.092,15	2.144,81	1.477,74	1.765,21	952,15	1.778,20	1.730,26	1.746,86	1.731,32	1.397,40
Ø 2011	2.110,90	2.158,65	1.520,36	1.757,35	985,27	1.784,27	1.733,58	1.735,19	1.719,70	1.409,41
2011	V	2.062,33	2.242,98	1.509,99	1.731,54	974,31	1.798,13	1.751,24	1.691,54	1.413,61
	VI	2.058,58	2.138,18	1.528,82	1.739,26	978,90	1.802,57	1.749,54	1.709,75	1.406,03
	VII	2.045,85	2.104,44	1.477,34	1.719,96	982,65	1.791,81	1.702,22	1.733,59	1.380,99
	VIII	2.105,45	2.112,57	1.495,30	1.772,79	989,93	1.789,89	1.706,41	1.734,42	1.417,12
	IX	2.114,24	2.073,32	1.482,75	1.718,24	993,89	1.781,22	1.734,80	1.706,07	1.699,68
	X	2.069,22	2.055,08	1.482,45	1.746,97	985,83	1.769,58	1.742,84	1.733,99	1.752,31
	XI	2.338,25	2.489,03	1.712,64	1.881,61	1.052,27	1.794,27	1.748,00	1.749,37	1.760,56
	XII	2.167,50	2.184,20	1.592,10	1.803,47	987,12	1.779,09	1.734,34	1.740,72	1.746,17
2012	I	2.096,38	2.190,23	1.491,19	1.740,80	984,64	1.783,75	1.730,86	1.729,37	1.704,25
	II	2.050,15	2.223,82	1.509,70	1.706,03	1.011,10	1.775,39	1.717,06	1.715,86	1.664,90
	III	2.171,24	2.207,76	1.527,49	1.753,19	996,57	1.762,00	1.731,15	1.709,50	1.748,14
	IV	2.114,03	2.164,21	1.487,14	1.731,80	971,28	1.763,12	1.709,78	1.742,69	1.700,13

Povprečne mesečne neto plače pri pravnih osebah po področjih dejavnosti
Average monthly net earnings by legal persons by activities

	Skupaj Total	A	B	C	D	E	F	G	H	I	
		Kmetijstvo, lov, gozdarstvo, ribištvo Agriculture, hunting, forestry and fishing	Rudarstvo Mining and quarrying	Predelovalne dejavnosti Manufacturing	Oskrba z el. energijo, plinom in paro Electricity, gas, steam and air cond. supply	Oskrba z vodo rav., z odpl., odp., san.okolja Water supply sewerage, waste management and remediation act.	Gradbeništvo Construction	Trgovina; vzdrževanje in popravila motornih vozil Wholesale, retail; repair of motor vehicles	Promet in skladiščenje Transportation and storage	Gostinstvo Accommodation and food service activities	
EUR											
Ø 2007	834,50	734,10	1.050,47	736,98	1.152,53	844,74	703,09	757,61	839,25	631,59	
Ø 2008	899,80	801,70	1.172,68	791,26	1.246,98	907,79	752,59	814,21	904,62	681,11	
Ø 2009	930,00	804,06	1.182,84	801,21	1.271,79	925,25	762,22	830,37	917,33	692,67	
Ø 2010	966,62	847,41	1.223,22	867,58	1.322,10	946,62	798,81	861,97	935,33	724,00	
Ø 2011	987,39	873,14	1.263,09	899,74	1.341,25	947,61	827,66	887,08	958,66	744,65	
2011	V	982,99	871,95	1.198,86	888,21	1.311,43	948,25	822,16	878,35	935,39	746,04
	VI	985,95	872,69	1.213,17	891,39	1.382,09	947,79	849,49	881,58	957,56	746,60
	VII	974,91	850,33	1.244,14	876,08	1.275,78	918,10	812,95	873,97	1.000,93	737,99
	VIII	988,45	885,69	1.224,98	914,09	1.322,23	948,97	829,95	881,37	953,71	754,54
	IX	978,20	868,37	1.248,81	890,18	1.276,80	933,59	827,65	877,88	947,64	737,87
	X	979,53	856,61	1.242,03	885,78	1.287,80	938,55	821,66	888,33	951,62	738,47
	XI	1.053,96	959,76	1.507,41	996,25	1.624,01	1.060,33	883,05	962,35	1.060,16	745,55
	XII	999,33	874,81	1.471,97	905,92	1.512,89	960,77	830,84	908,46	958,07	750,71
2012	I	993,53	866,55	1.296,74	910,89	1.318,74	944,75	816,97	894,22	967,79	753,01
	II	988,47	844,60	1.275,89	921,64	1.291,29	944,70	809,87	881,65	935,41	733,96
	III	995,20	869,74	1.278,50	922,96	1.314,62	949,68	812,53	893,26	946,63	735,28
	IV	987,67	859,90	1.269,84	899,28	1.321,81	932,50	811,06	902,18	952,42	741,47
EUR											
	J	K	L	M	N	O	P	Q	R	S	
	Informacijske in komunikacijske dejavnosti Information and communication	Finančne in zavarovalne dejavnosti Financial and insurance activities	Poslovanje z nepremičninami Real estate activities	Strokovne, znanstvene in tehnične dejavnosti Professional, scientific and technical activities	Druge raznovrstne poslovne dejavnosti Administrative and support service activities	Dej. javne uprave in obrambe, obvezne socialne varnosti Public administration, defence, compulsory social security	Izobraževanje Education	Zdravstvo, socialno varstvo Human health and social work	Kulturne, razvedrilne in rekreacijske dejavnosti Arts, entertainment and recreation	Druge dejavnosti Other service activities	
EUR											
Ø 2007	1.149,02	1.224,25	849,05	981,45	558,84	972,48	1.003,01	902,81	1.001,27	787,78	
Ø 2008	1.230,37	1.291,27	898,14	1.058,53	612,93	1.081,18	1.069,96	1.000,40	1.052,92	849,98	
Ø 2009	1.252,02	1.289,87	920,63	1.083,35	625,47	1.141,89	1.106,29	1.105,00	1.093,85	862,03	
Ø 2010	1.284,31	1.311,10	951,76	1.103,40	656,06	1.139,96	1.115,31	1.105,63	1.103,36	900,92	
Ø 2011	1.298,62	1.319,21	982,75	1.103,51	681,83	1.144,67	1.118,82	1.102,16	1.103,78	913,89	
2011	V	1.274,68	1.361,27	976,23	1.091,17	676,44	1.152,65	1.127,55	1.114,20	1.088,67	916,65
	VI	1.272,53	1.307,80	986,26	1.094,91	677,43	1.155,61	1.127,69	1.103,95	1.097,96	913,47
	VII	1.266,70	1.291,86	958,08	1.084,82	681,32	1.149,47	1.103,27	1.101,64	1.088,42	899,19
	VIII	1.293,77	1.294,94	968,73	1.113,39	685,52	1.148,83	1.106,04	1.101,92	1.106,94	919,35
	IX	1.300,03	1.275,45	961,09	1.085,30	687,93	1.143,78	1.119,16	1.086,43	1.092,74	905,09
	X	1.279,80	1.264,29	960,69	1.100,69	683,67	1.135,55	1.122,23	1.100,72	1.127,26	907,68
	XI	1.415,52	1.488,00	1.097,78	1.166,03	720,03	1.148,78	1.124,76	1.109,79	1.121,47	951,84
	XII	1.326,39	1.334,04	1.015,16	1.121,99	684,28	1.146,91	1.123,73	1.107,37	1.121,36	927,28
2012	I	1.297,85	1.339,69	969,18	1.099,72	686,58	1.148,55	1.121,28	1.104,19	1.102,67	920,58
	II	1.269,35	1.355,74	981,68	1.078,98	697,38	1.143,60	1.113,76	1.095,29	1.079,37	903,18
	III	1.335,68	1.346,57	991,35	1.103,39	690,62	1.133,99	1.120,41	1.092,36	1.127,44	912,36
	IV	1.310,99	1.329,08	966,52	1.096,09	676,91	1.134,47	1.108,41	1.110,15	1.099,24	903,32

Več podatkov in metodološka pojasnila s področja plač boste našli na spletnem naslovu:
http://www.stat.si/tema_demografsko_trg.asp

More data and methodological explanations are available on the website:
http://www.stat.si/eng/tema_demografsko_trg.asp

AKTIVNO PREBIVALSTVO
LABOUR FORCE**Aktivno prebivalstvo po anketi o delovni sili**
Labour force by the Labour Force Survey

	Skupaj Total	Delovno aktivni Employed persons				Brezposelni Unemployed persons	
		skupaj total	zaposleni employees	samozaposleni self-employed persons	pomagajoči družinski člani unpaid family workers		
		1.000					
Ø 2007	1.036	985	829	109	47	50	
Ø 2008	1.042	996	855	99	42	46	
Ø 2009	1.042	981	822	105	54	61	
Ø 2010	1.042	966	799	119	47	76	
Ø 2011	1.020	936	779	118	40	84	
2010	2	1.042	968	808	116	45	74
	3	1.041	968	792	125	51	73
	4	1.045	963	792	123	49	81
2011	1	1.015	928	773	118	37	86
	2	1.017	938	776	124	38	79
	3	1.025	945	784	113	48	81
	4	1.023	933	782	115	37	89
2012	1	1.014	927	772	117	38	87

Mere aktivnosti prebivalstva po anketi o delovni sili po spolu
Measures of activity by the Labour Force Survey by sex

		Stopnja aktivnosti Activity rate			Stopnja delovne aktivnosti Employment rate			Stopnja brezposelnosti Unemployment rate		
		skupaj total	moški men	ženske women	skupaj total	moški men	ženske women	skupaj total	moški men	ženske women
		%								
Ø 2007		59,7	66,4	53,4	56,8	63,7	50,2	4,9	4,0	5,9
Ø 2008		59,5	65,7	53,6	56,9	63,0	51,0	4,4	4,0	4,9
Ø 2009		59,5	65,5	53,6	56,0	61,6	50,5	5,9	5,9	5,8
Ø 2010		59,2	65,3	53,3	54,9	60,4	49,5	7,3	7,4	7,1
Ø 2011		57,9	63,7	52,4	53,2	58,5	48,1	8,2	8,2	8,2
2010	2	59,2	65,0	53,7	55,0	60,1	50,1	7,1	7,5	6,7
	3	59,2	65,5	53,0	55,0	60,9	49,2	7,0	7,0	7,1
	4	59,3	65,6	53,3	54,7	60,4	49,2	7,8	7,9	7,6
2011	1	57,7	63,7	51,8	52,8	58,2	47,5	8,5	8,6	8,3
	2	57,8	63,7	52,1	53,3	58,6	48,2	7,8	8,0	7,5
	3	58,2	64,1	52,6	53,7	59,0	48,5	7,9	7,9	7,7
	4	58,1	63,4	52,9	53,0	58,2	48,0	8,7	8,2	9,3
2012	1	57,6	62,5	52,8	52,6	57,2	48,2	8,6	8,4	8,8

Mere aktivnosti prebivalstva po anketi o delovni sili po starostnih skupinah
Measures of activity by the Labour Force Survey by age groups

		Stopnja aktivnosti Activity rate					Stopnja delovne aktivnosti Employment rate					Stopnja brezposelnosti Unemployment rate			
		skupaj total	15-24 let 15-24 years	25-49	50-64	65 +	skupaj total	15-24 let 15-24 years	25-49	50-64	65 +	skupaj total	15-24 let 15-24 years	25-49	50-64 let 50-64 years
		%													
Ø 2007		59,7	42,0	91,7	51,2	8,8	56,8	37,6	87,6	49,1	8,8	4,9	10,4	4,4	4,1
Ø 2008		59,5	43,0	92,1	51,6	6,4	56,9	38,4	88,6	49,8	6,4	4,4	10,6	3,8	3,6
Ø 2009		59,5	41,0	91,5	53,9	7,6	56,0	35,3	86,5	51,6	7,6	5,9	13,8	5,5	4,2
Ø 2010		59,2	40,0	91,6	53,1	7,3	54,9	34,1	85,0	50,5	7,3	7,3	14,7	7,3	4,9
Ø 2011		57,9	37,5	91,8	50,3	6,3	53,2	31,6	84,6	46,7	6,3	8,2	15,9	7,8	7,0
2010	2	59,2	39,2	92,0	53,2	6,9	55,0	33,0	85,7	50,6	6,9	7,1	15,8	6,9	4,9
	3	59,2	41,9	90,9	53,0	8,1	55,0	36,5	84,5	50,2	8,1	7,0	13,0	7,1	5,1
	4	59,3	39,6	91,9	52,4	7,6	54,7	33,4	84,8	49,6	7,6	7,8	15,6	7,8	5,4
2011	1	57,7	35,3	92,1	49,0	6,8	52,8	28,7	84,7	45,6	6,8	8,5	18,8	8,0	6,9
	2	57,8	35,7	91,5	50,3	6,3	53,3	30,9	84,8	46,3	6,3	7,8	13,4	7,3	7,9
	3	58,2	40,4	91,7	50,6	6,1	53,7	34,7	84,7	47,3	6,1	7,9	14,0	7,6	6,7
	4	58,1	38,6	91,9	51,1	5,9	53,0	31,9	84,2	47,7	5,9	8,7	17,4	8,5	6,7
2012	1	57,6	34,4	92,0	50,9	5,6	52,6	27,9	84,2	47,7	5,6	8,6	18,9	8,4	6,3

Aktivno prebivalstvo po administrativnih virih

Labour force by administrative sources

		Skupaj <i>Total</i>	Delovno aktivno prebivalstvo <i>Persons in employment</i>			Registrirane brezposelne osebe ¹⁾ <i>Registered unemployed persons¹⁾</i>		
			skupaj <i>total</i>	zaposlene osebe <i>persons in paid employment</i>	samozaposlene osebe <i>self-employed persons</i>	kmetije <i>farmers</i>	število <i>number</i>	stopnja registrirane brezposelnosti <i>registered unemployment rate</i>
Ø 2007		925.334	853.998	766.049	87.949	34.646	71.335	7,7
Ø 2008		942.473	879.257	789.863	89.394	33.952	63.215	6,7
Ø 2009		944.525	858.171	767.373	90.798	32.290	86.354	9,1
Ø 2010		935.543	835.039	747.194	87.845	28.021	100.504	10,7
Ø 2011		934.658	823.967	729.050	94.917	33.659	110.692	...
2011	V	937.668	829.034	732.494	96.540	34.804	108.634	11,6
	VI	936.291	829.210	732.596	96.614	34.890	107.081	11,4
	VII	931.724	824.162	729.018	95.144	33.771	107.562	11,5
	VIII	930.033	823.037	728.057	94.980	33.726	106.996	11,5
	IX	931.540	824.491	729.675	94.816	33.733	107.049	11,5
	X	935.322	824.417	730.086	94.331	33.167	110.905	11,9
	XI	934.488	823.419	728.951	94.468	33.233	111.069	11,9
	XII	930.065	817.311	723.042	94.269	33.134	112.754	12,1
2012	I	927.533	811.568	719.649	91.919	30.446	115.965	12,5
	II	927.054	812.018	720.262	91.756	30.316	115.036	12,4
	III	925.358	814.499	722.720	91.779	30.422	110.859	12,0
	IV	926.003	816.919	723.005	93.914	32.763	109.084	11,8
Predhodno obdobje = 100 <i>Previous period = 100</i>								
Ø 2007		101,6	103,5	103,3	105,6	109,2	83,1	-
Ø 2008		101,9	103,0	103,1	101,6	98,0	88,6	-
Ø 2009		100,2	97,6	97,2	101,6	95,1	136,6	-
Ø 2010		99,0	97,3	97,4	96,7	86,8	116,4	-
Ø 2011		99,9	98,7	97,6	108,1	120,1	110,1	-
2011	V	99,9	100,3	100,3	100,2	99,9	97,4	-
	VI	99,9	100,0	100,0	100,1	100,2	98,6	-
	VII	99,5	99,4	99,5	98,5	96,8	100,4	-
	VIII	99,8	99,9	99,9	99,8	99,9	99,5	-
	IX	100,2	100,2	100,2	99,8	100,0	100,0	-
	X	100,4	100,0	100,1	99,5	98,3	103,6	-
	XI	99,9	99,9	99,8	100,1	100,2	100,1	-
	XII	99,5	99,3	99,2	99,8	99,7	101,5	-
2012	I	99,7	99,3	99,5	97,5	91,9	102,8	-
	II	99,9	100,1	100,1	99,8	99,6	99,2	-
	III	99,8	100,3	100,3	100,0	100,3	96,4	-
	IV	100,1	100,3	100,0	102,3	107,7	98,4	-
Isti mesec predhodnega leta = 100 <i>The same month of the previous year = 100</i>								
2011	V	100,0	98,8	97,6	109,6	119,6	110,4	-
	VI	99,9	98,8	97,5	109,7	119,7	109,1	-
	VII	99,7	98,6	97,5	108,3	118,2	109,3	-
	VIII	99,7	98,7	97,6	107,6	118,3	108,0	-
	IX	99,7	98,6	97,6	106,7	118,5	109,3	-
	X	99,7	98,7	97,8	106,3	119,0	108,0	-
	XI	99,7	98,8	97,9	106,3	118,7	107,0	-
	XII	100,1	99,8	99,0	106,6	118,3	102,5	-
2012	I	99,1	98,9	98,9	98,3	92,7	100,7	-
	II	98,9	98,8	99,0	97,8	92,2	99,5	-
	III	98,8	99,0	99,1	97,5	92,5	97,3	-
	IV	98,7	98,8	99,0	97,4	94,1	97,8	-

1) Vir: Zavod Republike Slovenije za zaposlovanje
Source: Employment Service of Slovenia

Delovno aktivno prebivalstvo po administrativnih virih po področjih dejavnosti

Persons in paid employment by administrative sources by activities

		A	B	C	D	E	F	G	H	I	J	
	Skupaj Total	Kmetijstvo, lov, gozdarstvo, ribištvo <i>Agriculture, hunting, forestry and fishing</i>	Rudarstvo <i>Mining and quarrying</i>	Predelovalne dejavnosti <i>Manufacturing</i>	Oskrba z el. energi- jo, plinom in paro <i>Electricity, gas, steam and air cond. supply</i>	Oskrba z vodo rav.z odpl., odp., san.okolja <i>Water sup- ply sewage, waste manage- ment and remedi- ation act.</i>	Gradbe- ništvo <i>Construc- tion</i>	Trgovina; vzdrže- vanje in popravila motornih vozil <i>Wholesale, retail; repair of motor vehicles</i>	Promet in skladiš- čenje <i>Transport- ation and storage</i>	Gostinstvo <i>Accomo- dation and food service activities</i>	Informa- cijske in komunika- cijske dejavnosti <i>Information and commu- nication</i>	
Ø 2007	853.999	40.417	3.787	223.559	7.770	8.444	78.388	111.880	48.594	33.244	20.886	
Ø 2008	879.257	39.687	3.588	222.361	7.686	8.842	87.947	115.765	51.214	33.824	21.886	
Ø 2009	858.171	37.884	3.319	199.822	7.912	9.042	86.779	114.604	49.797	34.034	22.495	
Ø 2010	835.039	33.448	3.011	188.569	7.966	9.180	78.548	111.762	47.923	33.228	22.554	
Ø 2011	823.967	38.757	2.892	184.844	7.883	9.427	67.839	109.684	46.985	32.461	22.659	
2011	V	829.034	40.061	2.935	185.087	7.881	9.387	69.366	110.122	47.294	32.596	22.655
	VI	829.210	40.126	2.929	184.642	7.881	9.477	69.447	110.139	47.246	32.761	22.663
	VII	824.162	38.926	2.907	183.839	7.888	9.585	68.355	109.765	46.768	32.642	22.703
	VIII	823.037	38.842	2.902	184.040	7.891	9.602	68.399	109.549	46.632	32.518	22.647
	IX	824.491	38.750	2.882	185.216	7.908	9.633	67.023	109.358	47.855	32.505	22.568
	X	824.417	38.134	2.852	186.795	7.950	9.665	66.223	109.506	46.743	32.434	22.640
	XI	823.419	38.120	2.843	186.631	7.972	9.640	64.993	109.532	46.721	32.277	22.708
	XII	817.311	37.885	2.773	185.135	7.892	9.561	62.057	109.157	46.508	32.333	22.708
2012	I	811.568	35.243	2.838	184.611	7.906	9.422	60.653	108.707	46.517	32.095	22.780
	II	812.018	35.115	2.826	184.598	7.929	9.436	59.926	108.698	46.461	32.096	22.813
	III	814.499	35.335	2.842	184.647	7.908	9.639	61.049	108.617	46.485	32.135	22.968
	IV	816.919	37.713	2.863	184.359	7.924	9.712	61.733	108.497	46.528	32.137	22.908

		K	L	M	N	O	P	Q	R	S	T
	Finančne in zavaroval- ne dejav- nosti <i>Financial and insurance activities</i>	Poslo- vanje z nepremi- činami <i>Real estate activities</i>	Strokovne, znanstvene in tehnične dejavnosti <i>Professi- onal, scien- tific and technical activities</i>	Druge raznovrstne poslovne dejavnosti <i>Administra- tive and support service activities</i>	Dej. javne uprave in obrambe, obvezne socialne varnosti <i>Public administra- tion, defence, compulsory social security</i>	Izobraže- vanje <i>Education</i>	Zdravstvo, socialno varstvo <i>Human health and social work</i>	Kulturne razvedrilne in rekreacijske dejavnosti <i>Arts, entertain- ment and recreation</i>	Druge dejavnosti <i>Other service activities</i>	Dej. gospo- dinjstev z zaposlenim hišnim osebjem, proizv. za lastno rabo <i>Act. of hous- eholds as employers, undifferent. goods and services producing act. of hous. for own use</i>	
Ø 2007	23.283	3.804	39.997	24.718	50.281	59.150	49.685	12.996	12.639	477	
Ø 2008	24.267	4.170	42.833	26.008	50.958	60.033	51.035	13.844	12.804	508	
Ø 2009	24.502	4.365	44.793	25.565	51.513	61.712	52.121	14.093	13.277	543	
Ø 2010	24.295	4.331	46.830	26.405	52.015	63.545	53.202	14.218	13.462	550	
Ø 2011	24.181	4.108	47.966	26.392	51.353	64.690	54.124	13.896	13.268	558	
2011	V	24.247	4.181	48.291	26.615	51.553	64.829	54.081	13.957	13.335	561
	VI	24.255	4.182	48.490	26.572	51.598	64.661	54.311	13.891	13.364	575
	VII	24.557	4.148	48.304	26.518	51.418	63.878	54.331	13.787	13.271	572
	VIII	24.540	4.062	47.876	26.264	51.459	63.725	54.355	13.877	13.287	570
	IX	24.024	4.044	47.960	26.449	51.223	64.884	54.454	13.876	13.303	576
	X	23.952	4.032	48.122	26.511	51.290	65.164	54.604	13.915	13.307	578
	XI	23.915	4.032	48.055	26.655	51.356	65.461	54.725	13.920	13.288	575
	XII	23.785	3.990	48.204	26.160	51.192	65.473	54.777	13.909	13.246	566
2012	I	23.761	4.055	48.486	26.365	50.808	65.398	54.510	13.763	13.097	553
	II	23.770	4.052	48.578	26.294	50.945	65.843	55.005	13.913	13.164	556
	III	23.772	3.999	48.514	26.362	50.882	66.047	55.422	14.056	13.244	576
	IV	23.728	3.989	47.816	26.326	51.135	66.085	55.556	14.054	13.269	587

Več podatkov in metodološka pojasnila s področja aktivnosti boste našli na spletnem naslovu:

http://www.stat.si/tema_demografsko_trg.asp

More data and methodological explanations on activity are available on the website:

http://www.stat.si/eng/tema_demografsko_trg.asp

RUDARSTVO IN PREDELOVALNE DEJAVNOSTI MINING AND MANUFACTURING

Indeksi industrijske proizvodnje, prihodkov od prodaje, zalog in produktivnosti Industrial production indices, indices of turnover, stock indices and productivity indices

	Proizvodnja Production	Prihodki od prodaje ¹⁾ Turnover ¹⁾		Produktivnost dela Labour productivity	Zaloge Stock
		nominalni nominal	realni real		
Enako obdobje predhodnega leta = 100 The same period of the previous year = 100					
2007	106,2	109,8	106,7	107,0	108,3
2008	102,5	100,0	97,7	102,5	106,0
2009	82,6	80,3	83,3	91,6	99,8
2010	106,2	109,9	107,9	112,3	90,6
2011 ²⁾	102,1	104,6	101,9	104,8	103,6
2011 ²⁾ V	104,3	108,2	104,7	...	103,6
VI	102,9	104,6	101,8	...	105,1
VII	98,8	99,0	96,5	...	107,2
VIII	98,2	101,8	98,2	...	106,7
IX	102,6	105,3	104,0	...	106,3
X	97,9	99,6	98,6	...	105,9
XI	100,4	101,7	101,1	...	104,5
XII	92,0	92,5	91,9	...	103,7
2012 ²⁾ I	100,9	99,2	99,0	...	107,0
II	104,0	99,0	99,3	...	110,0
III	97,7	97,3	98,3	...	106,8
IV	103,7	101,7	103,9	...	107,3

1) Podjetja z dejavnostjo oskrba z elektriko, plinom in vodo niso zajeta.
Electricity, gas and water supply not included.

2) Začasen podatek.
Provisional data.

Indeksi industrijske proizvodnje po dejavnostih in namenskih skupinah Industrial production indices by activity and main industrial groupings

	Skupaj Total	B	C	D	Proizvodi za vmesno porabo Intermediate goods industries	Proizvodi za investicije Capital goods industries	Proizvodi za široko porabo Consumer goods industries
		Rudarstvo Mining and quarrying	Predelovalne dejavnosti Manufacturing	Oskrba z elektriko, plinom in vodo Electricity, gas and water supply			
Enako obdobje predhodnega leta = 100 The same period of the previous year = 100							
2007	106,2	103,6	107,5	88,9	103,9	112,3	106,0
2008	102,5	105,5	102,6	102,1	108,4	91,0	101,1
2009	82,6	97,1	81,3	93,4	82,5	80,5	84,5
2010	106,2	111,0	106,6	101,8	110,1	105,8	100,5
2011 ¹⁾	102,1	91,9	102,0	105,0	101,2	103,2	102,8
2011 ¹⁾ V	104,3	77,9	104,9	103,2	103,4	111,0	101,2
VI	102,9	100,2	102,9	102,3	103,4	106,5	99,9
VII	98,8	91,5	98,4	104,4	97,6	95,1	103,6
VIII	98,2	82,7	97,3	111,9	101,0	100,1	92,4
IX	102,6	98,4	102,9	99,7	99,6	102,7	107,4
X	97,9	94,0	97,3	104,7	93,5	97,4	106,1
XI	100,4	97,4	99,2	113,1	96,4	104,9	104,0
XII	92,0	83,8	91,7	96,0	89,9	91,3	95,8
2012 ¹⁾ I	100,9	107,4	100,8	102,0	97,9	106,2	102,4
II	104,0	89,8	102,8	116,1	102,6	99,5	109,8
III	97,7	79,4	97,3	105,7	95,3	97,5	101,7
IV	103,7	98,4	103,6	105,3	99,3	108,8	107,7

1) Začasen podatek.
Provisional data.

Indeksi nominalnih prihodkov od prodaje po dejavnostih in namenskih skupinah

Nominal indices of turnover by activity and main industrial groupings

	Skupaj ¹⁾ Total ¹⁾	B	C	Proizvodi za vmesno porabo Intermediate goods industries	Proizvodi za investicije Capital goods industries	Proizvodi za široko porabo Consumer goods industries
		Rudarstvo Mining and quarrying	Predelovalne dejavnosti Manufacturing			
Enako obdobje predhodnega leta = 100 / The same period of the previous year = 100						
2007	109,8	109,2	109,8	110,8	117,8	102,7
2008	100,0	105,5	100,0	103,0	95,9	98,9
2009	80,3	96,1	80,1	76,4	81,9	84,9
2010	109,9	113,9	109,9	116,6	107,1	103,0
2011 ²⁾	104,6	100,7	104,6	106,4	102,6	103,5
2011 ²⁾	V	108,2	100,4	108,3	111,5	103,3
	VI	104,6	89,0	104,9	107,0	102,8
	VII	99,0	97,7	99,0	101,7	101,9
	VIII	101,8	114,0	101,6	106,6	96,0
	IX	105,3	113,5	105,2	106,1	107,0
	X	99,6	90,9	99,8	96,4	103,7
	XI	101,7	110,0	101,5	98,9	103,2
	XII	92,5	76,7	92,8	89,1	99,6
2012 ²⁾	I	99,2	93,3	99,3	97,1	100,5
	II	99,0	95,6	99,0	100,7	102,6
	III	97,3	90,6	97,4	96,9	100,4
	IV	101,7	81,5	102,0	97,2	104,0

1) Podjetja z dejavnostjo oskrba z elektriko, plinom in vodo niso zajeta.
Electricity, gas and water supply not included.2) Začasen podatek.
Provisional data.

Indeksi realnih prihodkov od prodaje po dejavnostih in namenskih skupinah

Real indices of turnover by activity and main industrial groupings

	Skupaj ¹⁾ Total ¹⁾	B	C	Proizvodi za vmesno porabo Intermediate goods industries	Proizvodi za investicije Capital goods industries	Proizvodi za široko porabo Consumer goods industries
		Rudarstvo Mining and quarrying	Predelovalne dejavnosti Manufacturing			
Enako obdobje predhodnega leta = 100 / The same period of the previous year = 100						
2007	106,7	103,6	106,8	105,1	113,4	103,7
2008	97,7	103,8	97,6	100,5	91,2	99,3
2009	83,3	93,8	83,2	80,0	85,5	86,0
2010	107,9	113,5	107,9	112,6	108,7	101,3
2011 ²⁾	101,9	101,9	101,9	101,0	101,6	103,3
2011 ²⁾	V	104,7	101,6	104,8	105,8	101,1
	VI	101,8	88,9	102,0	101,8	101,4
	VII	96,5	98,4	96,5	97,5	101,5
	VIII	98,2	115,3	98,0	101,9	93,3
	IX	104,0	116,0	103,8	102,0	109,3
	X	98,6	92,2	98,7	92,8	105,9
	XI	101,1	112,0	100,9	96,6	104,6
	XII	91,9	77,4	92,1	87,7	100,5
2012 ²⁾	I	99,0	92,3	99,1	96,4	100,4
	II	99,3	97,0	99,3	101,3	105,0
	III	98,3	90,9	98,4	96,7	105,5
	IV	103,9	81,5	104,3	97,6	111,2

1) Podjetja z dejavnostjo oskrba z elektriko, plinom in vodo niso zajeta.
Electricity, gas and water supply not included.2) Začasen podatek.
Provisional data.Več podatkov in metodološka pojasnila s področja industrije boste našli na spletnem naslovu:
http://www.stat.si/tema_ekonomsko_rudarstvo.asp
More data and methodological explanations on manufacturing are available on the website:
http://www.stat.si/eng/tema_ekonomsko_rudarstvo.asp

ZUNANJA TRGOVINA
EXTERNAL TRADE

Izvoz in uvoz blaga

Exports and imports of goods

	Saldo menjave <i>Trade balance</i>	Izvoz <i>Exports</i>			Uvoz <i>Imports</i>			Pokritost uvoza z izvozom v % <i>Exports as % of imports</i>	
		skupaj <i>total</i>	države EU <i>EU countries</i>	druge države <i>other countries</i>	skupaj <i>total</i>	države EU <i>EU countries</i>	druge države <i>other countries</i>		
1.000 EUR									
2007	-2.101.689	19.405.894	13.706.903	5.698.991	21.507.583	16.979.780	4.527.804	90,2	
2008	-3.237.505	19.808.198	13.674.768	6.133.430	23.045.703	17.941.997	5.103.706	86,0	
2009	-1.060.580	16.094.301	11.184.045	4.910.256	17.154.881	13.475.732	3.679.149	93,8	
2010	-1.626.696	18.427.930	13.073.855	5.354.075	20.054.626	15.403.319	4.651.307	91,9	
2011	-1.638.444	20.813.997	14.743.908	6.070.089	22.452.441	17.183.075	5.269.366	92,7	
2011	IV	-102.424	1.711.784	1.215.770	496.014	1.814.208	1.359.090	455.118	94,4
	V	-208.048	1.841.530	1.328.175	513.355	2.049.578	1.604.934	444.644	89,8
	VI	-47.009	1.818.793	1.275.803	542.990	1.865.801	1.441.539	424.262	97,5
	VII	-54.751	1.743.227	1.225.135	518.092	1.797.978	1.381.992	415.986	97,0
	VIII	-202.279	1.495.826	1.013.974	481.852	1.698.105	1.277.940	420.165	88,1
	IX	-156.249	1.889.281	1.322.717	566.564	2.045.530	1.581.039	464.492	92,4
	X	-118.994	1.790.761	1.267.580	523.182	1.909.755	1.434.277	475.478	93,8
	XI	-158.433	1.857.652	1.316.196	541.456	2.016.084	1.530.708	485.377	92,1
	XII	-225.212	1.577.624	1.070.942	506.683	1.802.836	1.395.951	406.885	87,5
2012	I	-185.192	1.571.546	1.177.874	393.672	1.756.738	1.265.450	491.288	89,5
	II	-126.888	1.646.652	1.203.016	443.636	1.773.540	1.369.081	404.459	92,8
	III	-114.048	1.889.318	1.358.503	530.814	2.003.366	1.591.209	412.157	94,3

Indeksi izvoza in uvoza blaga

Indices of exports and imports

		Izvoz Exports			Uvoz Imports			
		skupaj total	države EU EU countries	druge države other countries	skupaj total	države EU EU countries	druge države other countries	
Izračun iz podatkov v EUR, enako obdobje predhodnega leta = 100 Calculation from EUR values, the same period of the previous year = 100								
2007		104,2	116,5	114,3	117,3	117,9	114,9	
2008		102,1	99,8	107,6	107,2	105,7	112,7	
2009		80,9	81,8	78,8	74,3	75,1	71,3	
2010		113,9	116,9	107,0	116,2	114,3	123,0	
2011		114,1	112,8	117,4	112,9	111,6	117,7	
2011	IV	116,3	114,2	126,4	112,7	109,4	127,5	
	V	117,6	120,0	114,4	116,4	119,8	109,0	
	VI	109,7	108,3	115,3	110,0	109,2	116,7	
	VII	108,5	109,9	108,8	106,8	106,5	111,7	
	VIII	114,7	116,3	113,5	115,7	111,8	134,4	
	IX	108,6	105,7	121,3	110,8	110,4	117,1	
	X	107,5	107,2	113,6	102,9	101,6	111,9	
	XI	108,4	108,3	115,0	105,6	106,5	107,3	
	XII	105,7	105,5	110,3	103,6	104,6	105,1	
	2012	I	103,2	100,9	102,1	109,6	103,6	121,6
		II	103,7	102,8	97,7	102,5	101,9	97,5
		III	101,1	99,2	98,3	98,2	98,8	90,0

Več podatkov in metodološka pojasnila s področja zunanje trgovine boste našli na spletnem naslovu:
http://www.stat.si/tema_ekonomsko_zunanja.asp

More data and methodological explanations on external trade are available on the website:
http://www.stat.si/eng/tema_ekonomsko_zunanja.asp

GRADBENIŠTVO CONSTRUCTION

Indeksi vrednosti opravljenih gradbenih del

Indices of the value of construction put in place

		Indeksi vrednosti opravljenih gradbenih del Indices of the value of construction put in place					
		nominalni nominal			realni real		
		skupaj total	stavbe buildings	inženirski gradbeni objekti civil engineering	skupaj total	stavbe buildings	inženirski gradbeni objekti civil engineering
		Enako obdobje predhodnega leta = 100 The same period of the previous year = 100					
2007		123,5	119,9	126,2	118,5	114,3	121,9
2008		121,8	117,1	125,3	115,7	111,5	118,9
2009		79,8	77,4	81,4	79,0	77,5	80,1
2010		84,8	88,4	82,3	83,0	86,0	81,0
2011		76,6	62,4	86,8	74,4	60,3	84,7
2011	V	72,6	53,7	85,4	70,7	52,0	83,4
	VI	65,8	48,7	76,2	63,8	47,2	74,1
	VII	75,3	66,2	81,2	73,0	64,0	78,8
	VIII	71,0	65,6	74,2	68,8	63,3	72,0
	IX	85,0	72,3	92,7	82,5	70,0	90,3
	X	76,8	69,0	81,3	74,6	66,7	79,0
2012 ¹⁾	XI	92,4	73,2	102,7	90,4	71,4	100,7
	XII	77,0	56,7	94,8	75,4	55,5	93,0
	I	77,1	70,3	83,5	75,6	68,9	81,9
	II	74,5	69,8	78,4	73,4	69,0	77,2
	III	96,5	129,6	79,3	94,8	127,7	77,8
	IV	87,4	98,3	81,2	85,9	96,8	79,8

1) Začasen podatek.
Provisional data.

Izdana gradbena dovoljenja za stavbe in stanovanja

Building permits for buildings and dwellings

		Stavbe Buildings						Stanovanja Dwellings	
		skupaj total		stanovanjske stavbe residential buildings		nestanovanjske stavbe non-residential buildings		število number	površina floor area m ²
		število number	površina floor area m ²	število number	površina floor area m ²	število number	površina floor area m ²		
2007		5.858	3.410.786	4.537	1.991.922	1.321	1.418.864	10.198	1.126.722
2008		5.373	2.656.335	4.185	1.593.478	1.188	1.062.857	8.376	970.034
2009		4.570	2.089.907	3.534	1.189.559	1.036	900.348	5.906	735.907
2010		3.902	1.975.066	2.870	1.105.243	1.032	869.823	4.808	597.600
2011		3.621	1.611.219	2.629	772.110	992	839.109	3.749	500.522
2010	2	1.000	526.701	744	264.539	256	262.162	1.228	155.690
	3	1.061	428.732	789	276.149	272	152.583	1.076	152.431
	4	915	502.667	658	228.710	257	273.957	978	130.194
2011	1	976	423.543	722	214.995	254	208.548	1.082	139.673
	2	1.019	457.332	757	229.616	262	227.716	1.118	143.594
	3	864	387.656	629	168.332	235	219.324	760	114.584
2012 ¹⁾	4	762	342.688	521	159.167	241	183.521	789	102.671
	1	680	302.107	491	138.174	189	163.933	651	90.242

1) Začasen podatek.
Provisional data.

Več podatkov in metodološka pojasnila s področja gradbeništva boste našli na spletnem naslovu:
http://www.stat.si/tema_ekonomsko_gradbenistvo.asp

More data and methodological explanations on construction are available on the website:
http://www.stat.si/eng/tema_ekonomsko_gradbenistvo.asp

TRGOVINA IN DRUGE STORITVENE DEJAVNOSTI
DISTRIBUTIVE TRADE AND OTHER SERVICE ACTIVITIES**Indeksi nominalnega prihodka v drugih storitvenih dejavnostih**

Turnover value indices for service activities

	49	50	51	52	53	55+56	58	59	60	61
	Kopenski promet; cevovodni transport <i>Land transport and transport via pipelines</i>	Vodni promet <i>Water transport</i>	Zračni promet <i>Air transport</i>	Skladiščenje in spremljanje prometne dejavnosti <i>Warehousing and support activities for transportation</i>	Poštna in kurirska dejavnost <i>Postal and courier activities</i>	Gostinstvo <i>Accommodation and food service activities</i>	Založništvo <i>Publishing activities</i>	Dejavnost v zvezi s filmi, video in zvočnimi zapisi <i>Motion picture, video and TV programme production, sound recording and music publishing activities</i>	Radijska in televizijska dejavnost <i>Programming and broadcasting activities</i>	Telekomunikacijske dejavnosti <i>Telecommunications</i>

Enako obdobje predhodnega leta = 100 / The same period of the previous year = 100

2007	115,5	z	z	123,1	99,9	109,8	109,5	108,4	107,4	116,2	
2008	89,4	z	z	99,9	105,1	106,6	110,5	90,1	107,5	104,0	
2009	81,1	z	z	81,1	97,5	92,1	101,3	72,9	101,7	91,8	
2010	122,6	z	z	124,4	103,9	102,9	99,5	101,1	97,5	102,1	
2011 ¹⁾	111,2	z	z	105,3	105,1	103,7	97,0	104,8	94,0	98,9	
2011	IV	110,4	z	z	100,8	107,3	107,0	99,4	115,7	96,0	100,4
	V	116,7	z	z	107,9	109,6	100,5	101,6	103,3	91,7	101,7
	VI ¹⁾	113,1	z	z	101,3	114,3	106,8	99,2	107,9	81,5	102,0
	VII ¹⁾	104,4	z	z	102,8	104,9	102,1	94,6	98,4	97,6	97,8
	VIII ¹⁾	114,8	z	z	101,5	111,1	104,7	100,7	104,9	100,1	92,9
	IX ¹⁾	110,7	z	z	104,8	101,0	107,5	97,8	103,1	103,3	96,0
	X ¹⁾	106,5	z	z	106,1	95,0	98,5	91,3	111,4	101,4	100,0
	XI ¹⁾	107,8	z	z	100,9	105,0	100,3	93,4	102,8	107,5	100,2
	XII ¹⁾	101,9	z	z	98,7	97,9	99,9	90,8	95,9	101,1	92,0
2012	I ¹⁾	104,3	z	z	105,5	103,7	100,6	87,2	105,9	175,6	95,0
	II ¹⁾	102,8	z	z	105,2	100,7	96,6	93,7	95,1	102,2	95,3
	III ¹⁾	98,5	z	z	101,7	106,0	100,0	89,7	95,3	93,4	96,3

	62	63	69+70.2	71	73	74	78	79	80	81.2	82
	Računalniško programiranje, svetovanje in druge s tem povezane dejavnosti <i>Computer programming, consultancy and related activities</i>	Druge informacijske dejavnosti <i>Information service activities</i>	Pravne in računovodske dejavnosti; podjetniško in poslovno svetovanje <i>Legal, accounting and management consultancy activities</i>	Arhitekturno in tehnično projektiranje; tehnično preizkušanje in analiziranje <i>Architectural and engineering activities; technical testing and analysis</i>	Oglaševanje in raziskovanje trga <i>Advertising and market research</i>	Druge strokovne in tehnične dejavnosti <i>Other professional, scientific and technical activities</i>	Zaposlovalne dejavnosti <i>Employment activities</i>	Dejavnost potovalnih agencij, organizatorjev potovanj in s potovanji povezane dejavnosti <i>Travel agency, tour operator reservation service and related activities</i>	Varovanje in poizvedovalne dejavnosti <i>Security and investigation activities</i>	Čiščenje <i>Cleaning activities</i>	Pisarniške in spremljanje poslovne storitvene dejavnosti <i>Office administrative, office support and other business support activities</i>

Enako obdobje predhodnega leta = 100 / The same period of the previous year = 100

2007	112,5	110,8	92,4	104,5	118,4	94,2	136,1	119,5	110,4	97,3	145,0	
2008	112,7	100,6	111,9	107,0	96,9	108,6	118,2	90,0	101,3	113,0	117,1	
2009	92,6	113,9	88,5	92,1	86,9	86,5	86,0	81,2	100,4	91,7	96,9	
2010	102,2	105,4	111,5	88,4	94,7	105,7	117,8	99,9	99,2	96,7	108,1	
2011 ¹⁾	101,7	71,2	104,8	98,7	97,4	109,0	108,4	95,1	100,7	99,7	104,2	
2011	IV	93,2	67,0	102,8	98,6	101,1	103,9	110,9	99,5	104,6	101,1	102,2
	V	102,9	64,8	102,1	92,6	100,8	100,6	111,3	88,6	101,4	102,3	102,6
	VI ¹⁾	107,0	64,6	113,8	94,9	103,8	92,1	111,5	92,0	108,8	108,8	112,9
	VII ¹⁾	97,0	68,5	107,2	98,9	92,6	121,0	106,3	103,9	94,8	101,2	98,2
	VIII ¹⁾	100,1	61,5	114,4	90,6	110,7	105,1	109,4	94,9	99,4	99,3	105,3
	IX ¹⁾	102,3	67,2	102,4	96,5	110,4	111,0	108,0	108,4	103,7	99,7	111,2
	X ¹⁾	103,0	64,0	97,9	95,3	95,8	100,6	106,5	72,2	92,2	97,2	95,0
	XI ¹⁾	104,3	61,5	101,4	109,3	92,1	122,4	108,2	96,5	106,2	102,4	98,7
	XII ¹⁾	100,3	72,8	93,7	117,0	87,1	105,5	102,2	80,4	101,7	89,6	108,5
2012	I ¹⁾	100,9	83,5	94,6	100,0	99,3	106,9	103,9	86,0	104,4	99,9	91,5
	II ¹⁾	105,8	74,9	92,0	105,7	93,0	104,3	116,0	82,4	107,0	102,5	93,3
	III ¹⁾	97,2	71,8	96,9	94,5	88,5	113,9	99,0	92,5	101,9	96,9	93,2

Indeksi realnega prihodka v trgovini na drobno in v trgovini z motornimi vozili ter od popravil le-teh

Volume indices of turnover of retail trade and wholesale, retail trade, repair of motor vehicles and motorcycles without VAT

	47	47 brez 47.3	47.3	47.11+47.2	47.19+47.4+47.5+47.6+47.7+47.8+47.9	45
	Trgovina na drobno <i>Retail trade</i>	Trgovina na drobno, brez motornih goriv <i>Retail trade, except fuel</i>	Motorna goriva v specializiranih prodajalnah <i>Automotive fuel in specialised stores</i>	Trgovina z živili, pijačami in tobaknimi izdelki <i>Food, beverages and tobacco</i>	Trgovina z neživili, brez motornih goriv <i>Retail trade with non-food, except fuel</i>	Trgovina z motornimi vozili in popravila motornih vozil <i>Wholesale and retail trade and repair of motor vehicles and motorcycles</i>

Enako obdobje predhodnega leta = 100
The same period of the previous year = 100

2007	106,1	105,5	107,8	99,0	112,3	119,2	
2008	112,2	105,1	130,2	106,3	104,0	106,2	
2009	89,4	95,2	75,5	98,1	92,3	78,3	
2010	99,9	98,8	104,6	98,8	98,7	112,1	
2011 ¹⁾	101,4	97,5	115,6	96,9	97,8	106,6	
2011	V	101,8	98,3	115,5	97,3	98,7	114,0
	VI	99,1	98,4	101,6	98,6	97,9	105,9
	VII ¹⁾	98,9	94,1	116,9	90,6	97,1	102,2
	VIII ¹⁾	105,6	101,0	121,9	102,0	99,7	108,0
	IX ¹⁾	102,1	96,6	122,3	98,7	94,4	103,0
	X ¹⁾	100,5	93,8	123,7	91,8	95,0	101,3
	XI ¹⁾	101,4	95,4	122,4	93,8	96,2	96,4
	XII ¹⁾	98,9	94,8	115,6	94,2	95,2	96,5
2012	I ¹⁾	104,0	95,9	130,4	94,8	96,5	99,9
	II ¹⁾	103,6	97,1	124,0	98,9	95,4	96,6
	III ¹⁾	99,8	97,0	109,1	96,0	97,5	94,6
	IV ¹⁾	96,6	93,4	...	91,0	95,7	98,9

1) Začasen podatek.
Provisional data.

Več podatkov in metodološka pojasnila s področja trgovine in drugih storitvenih dejavnosti boste našli na spletnem naslovu:
http://www.stat.si/tema_ekonomsko_trgovina.asp
More data and methodological explanations on distributive trade and other service activities are available on the website:
http://www.stat.si/eng/tema_ekonomsko_trgovina.asp

TURIZEM
TOURISM**Prihodi in prenočitve turistov***Tourist arrivals and overnight stays*

		Prihodi turistov <i>Tourist arrivals</i>			Prenočitve turistov <i>Overnight stays</i>		
		skupaj <i>total</i>	domači <i>domestic</i>	tuji <i>foreign</i>	skupaj <i>total</i>	domači <i>domestic</i>	tuji <i>foreign</i>
2007		2.681.178	929.846	1.751.332	8.261.308	3.393.408	4.867.900
2008 ¹⁾		3.083.713	1.126.022	1.957.691	9.314.038	3.962.756	5.351.282
2009		2.984.828	1.160.897	1.823.931	9.013.773	4.077.480	4.936.293
2010		3.006.272	1.137.166	1.869.106	8.906.399	3.909.368	4.997.031
2011		3.217.966	1.181.314	2.036.652	9.388.095	3.924.164	5.463.931
2011	V	240.651	82.876	157.775	633.888	253.038	380.850
	VI	312.789	102.080	210.709	910.983	351.466	559.517
	VII	427.668	131.234	296.434	1.388.059	536.110	851.949
	VIII	500.388	158.089	342.299	1.592.122	577.982	1.014.140
	IX	318.506	97.770	220.736	862.119	299.794	562.325
	X	241.214	86.720	154.494	631.805	257.037	374.768
	XI	164.753	76.441	88.312	448.926	233.402	215.524
	XII	182.813	79.877	102.936	474.131	233.547	240.584
2012	I	183.479	74.350	109.129	577.441	240.369	337.072
	II	177.094	95.684	81.410	541.020	324.859	216.161
	III	202.831	90.420	112.411	553.356	276.752	276.604
	IV	236.840	80.838	156.002	632.954	238.889	394.065

Enako obdobje predhodnega leta = 100

The same period of the previous year = 100

2007		108	107	108	107	105	108
2008		103	107	101	102	105	99
2009 ¹⁾		97	103	93	97	103	92
2010		101	98	102	99	96	101
2011		107	104	109	105	100	109
2011	V	97	99	96	96	97	95
	VI	111	96	119	111	97	122
	VII	106	98	111	104	96	110
	VIII	109	110	109	107	102	110
	IX	113	118	111	110	107	111
	X	103	100	104	102	97	105
	XI	107	107	107	107	109	105
	XII	104	100	108	101	97	106
2012	I	102	98	106	100	100	101
	II	100	97	103	100	97	105
	III	106	109	104	102	103	102
	IV	101	89	109	99	86	109

1) Prelom v časovni vrsti.
Break in time series.

Več podatkov in metodološka pojasnila s področja turizma boste našli na spletnem naslovu:

http://www.stat.si/tema_ekonomsko_turizem.asp

More data and methodological explanations on tourism are available on the website:

http://www.stat.si/eng/tema_ekonomsko_turizem.asp

TRANSPORT
TRANSPORT

Prevoz in promet potnikov in blaga¹⁾

Transport of passengers and goods¹⁾

		Prepeljani potniki <i>Passengers carried</i>			Promet potnikov na letališčih ²⁾ <i>Traffic of passengers at airports²⁾</i>	Prepeljano blago <i>Goods carried</i>			Promet blaga v pristaniščih <i>Traffic of goods in ports</i>
		cestni javni prevoz <i>road public transport</i>	železniški prevoz <i>railway transport</i>	zračni prevoz <i>air transport</i>		cestni prevoz <i>road transport</i>	železniški prevoz <i>railway transport</i>	pomorski prevoz <i>maritime transport</i>	
		1.000				1.000 t			
2007		38.532	16.123	1.136	1.504	89.036	17.575	5.158	15.846
2008		38.751	16.661	1.302	1.649	91.239	17.271	5.733	16.554
2009		36.720	16.355	1.144	1.423	75.287	13.097	6.561	13.357
2010		34.769	16.220	1.170	1.382	81.026	15.600	6.131	14.591
2011		32.404	15.744	1.163	1.359	75.615	17.024	6.858	16.201
2010	2	9.688	3.969	281	316	24.197	4.262	1.616	3.760
	3	5.916	3.858	436	541	21.303	3.940	1.505	3.115
	4	9.684	4.194	243	286	17.670	4.341	1.512	4.165
2011	1	8.929	4.150	218	238	16.032	4.396	1.655	3.765
	2	8.892	3.823	311	366	19.310	4.393	1.687	4.123
	3	5.587	3.749	414	487	21.156	4.010	1.791	4.107
	4	8.996	4.021	220	268	19.117	4.225	1.725	4.208
2012	1	8.868	4.143	185	218	...	3.962	1.502	4.066
Enako obdobje predhodnega leta = 100 <i>The same period of the previous year = 100</i>									
2007		101,5	100,0	111,6	113,3	102,5	103,1	91,2	102,5
2008		100,6	103,3	114,6	109,6	102,5	98,3	111,1	104,5
2009		94,8	98,2	87,8	86,3	82,5	75,8	114,4	80,7
2010		94,7	99,2	102,3	97,1	107,6	119,1	93,4	109,2
2011		93,2	97,1	99,4	98,3	93,3	104,9	111,9	111,0
2010	2	95,7	101,5	94,0	85,1	109,4	135,2	95,6	138,2
	3	92,9	96,7	109,8	102,9	105,4	122,8	91,9	96,9
	4	95,7	98,7	100,3	98,4	99,7	119,4	84,5	115,0
2011	1	94,2	98,8	104,4	99,6	89,8	119,1	110,6	106,0
	2	91,8	96,3	110,5	115,8	79,8	103,1	104,4	109,7
	3	94,4	97,2	94,8	90,0	99,3	101,8	119,0	131,8
	4	92,9	95,9	90,4	93,5	108,2	97,3	114,1	101,0
2012	1	99,3	99,8	84,9	91,4	...	90,1	90,8	108,0

1) Seštevki se zaradi zaokroževanja ne ujemajo vedno.
Because of rounding, the totals do not always add up.

2) Samo Letališče Jožeta Pučnika Ljubljana.
Only Ljubljana Jože Pučnik Airport.

Potniški in tonski kilometri¹⁾
Passenger-km and tonne-km¹⁾

		Potniški kilometri Passenger-km			Tonski kilometri Tonne-km		
		cestni prevoz road transport	železniški prevoz railway transport	zračni prevoz air transport	cestni prevoz road transport	železniški prevoz railway transport	pomorski prevoz maritime transport
Mio							
2007		817	812	1.186	13.734	3.603	46.586
2008		815	834	1.349	16.261	3.520	54.715
2009		777	840	1.193	14.762	2.668	51.707
2010		733	813	1.226	15.931	3.284	56.467
2011		702	773	1.219	16.439	3.753*	57.985
2010	2	206	211	298	4.317	879	13.099
	3	146	206	483	3.740	815	15.062
	4	191	192	244	3.762	944	14.970
2011	1	177	199	212	3.980	966	13.147
	2	192	195	318	4.383	973	14.236
	3	142	202	471	3.874	884	15.315
	4	192	177	218	4.203	929	15.288
2012	1	182	195	177	...	882	14.275
Enako obdobje predhodnega leta = 100 The same period of the previous year = 100							
2007		96,1	102,4	113,7	113,4	106,8	94,8
2008		99,7	102,7	113,8	118,4	97,7	117,4
2009		95,3	100,7	88,5	90,8	75,8	94,5
2010		94,4	96,8	102,8	107,9	123,1	109,2
2011		95,8	95,1	99,4	103,2	109,7	102,7
2010	2	95,4	100,6	95,6	110,7	133,9	98,4
	3	93,4	94,8	106,6	109,5	132,2	126,5
	4	94,2	92,2	104,0	93,7	128,2	113,9
2011	1	92,8	97,3	105,3	96,8	123,3	98,6
	2	93,1	92,4	106,7	101,5	110,8	108,7
	3	97,2	97,9	97,6	103,6	108,5	101,7
	4	100,6	92,6	89,2	111,7	98,4	102,1
2012	1	103,2	97,7	83,6	...	91,3	108,6

1) Seštevki se zaradi zaokroževanja ne ujemajo vedno.
Because of rounding, the totals do not always add up.

Več podatkov in metodološka pojasnila s področja transporta boste našli na spletnem naslovu:
http://www.stat.si/tema_ekonomsko_transport.asp
More data and methodological explanations on transport are available on the website:
http://www.stat.si/eng/tema_ekonomsko_transport.asp

KMETIJSTVO IN RIBIŠTVO
AGRICULTURE AND FISHING

Zakol živine v klavnicah

Livestock slaughter in slaughterhouses

	Konji <i>Horses</i>		Govedo <i>Cattle</i>		Prašiči <i>Pigs</i>		Perutnina <i>Poultry</i>		
	število <i>number</i>	masa trupov <i>weight of dressed carcasses</i> t	število <i>number</i>	masa trupov <i>weight of dressed carcasses</i> t	število <i>number</i>	masa trupov <i>weight of dressed carcasses</i> t	število <i>number</i> 1.000	masa trupov <i>weight of dressed carcasses</i> t	
2007	1.379	324	128.087	36.203	405.311	33.187	33.356	58.910	
2008	1.315	305	131.533	36.943	380.703	31.406	33.893	58.692	
2009	1.493	352	125.264	35.260	291.588	24.113	33.188	59.543	
2010	1.632	382	124.858	35.772	289.303	24.903	32.678	61.431	
2011	1.689	381	124.447	35.571	273.904	22.954	31.843	58.284	
2011	V	135	31	9.791	2.806	21.470	1.780	2.773	5.113
	VI	108	25	8.336	2.405	24.142	2.018	2.849	5.268
	VII	89	21	7.627	2.237	21.471	1.802	2.792	5.022
	VIII	96	22	8.988	2.607	24.204	1.983	2.705	4.963
	IX	50	11	9.989	2.845	18.172	1.457	2.648	4.745
	X	152	34	12.592	3.543	20.813	1.717	2.720	5.050
	XI	227	48	15.205	4.308	24.202	2.118	2.700	4.962
	XII	185	41	12.972	3.625	27.294	2.318	2.670	4.997
2012	I	164	37	9.125	2.607	22.643	1.909	2.529	5.059
	II	150	33	8.557	2.447	19.914	1.744	2.385	4.737
	III	167	38	10.308	2.999	21.232	1.816	2.730	5.077
	IV	102	23	9.827	2.857	21.461	1.826	2.694	5.194

Mleko in mlečni izdelki

Milk and milk products

	Odkupljeno kravje mleko s kmetijskih gospodarstev <i>Cows' milk collected from farms</i>	Proizvodnja mlečnih izdelkov <i>Milk products obtained by dairies</i>					
		konzumno mleko <i>drinking milk</i>	smetana <i>cream</i>	fermentirani izdelki <i>acidified milk</i>	maslo <i>butter</i>	sir <i>cheese</i>	
t							
2007	530.374	164.530	15.170	33.289	2.538	18.748	
2008	524.311	155.604	15.905	33.187	2.305	19.536	
2009	516.792	142.600	14.903	32.099	2.278	18.455	
2010	519.500	163.398	14.663	31.615	2.643	18.670	
2011	525.592	155.677	14.211	33.659	2.665	18.657	
2011	V	46.912	12.813	1.192	2.988	211	1.439
	VI	44.922	13.406	1.168	3.098	198	1.564
	VII	45.883	12.835	1.144	2.903	168	1.516
	VIII	44.731	11.892	1.205	3.168	198	1.588
	IX	42.702	12.014	1.073	3.088	199	1.519
	X	42.861	11.662	1.137	2.683	217	1.655
	XI	40.811	12.171	1.209	2.573	227	1.578
	XII	43.008	13.581	1.172	2.448	288	1.569
2012	I	44.555	13.412	1.167	2.520	274	1.591
	II	42.288	12.711	1.206	2.551	200	1.529
	III	46.507	13.064	1.074	2.880	252	1.653
	IV	46.533	13.182	1.150	2.688	204	1.523

Odkup kmetijskih pridelkov*Purchase of agricultural products*

		Skupaj <i>Total</i>	Pojedelski pridelki <i>Crop products</i>	Pridelki sadjarstva in vinogradništva <i>Fruit and wine growing products</i>	Živina in živalski proizvodi <i>Animal products</i>	Drugi pridelki <i>Other products</i>
EUR						
2007		457.919.256	43.444.558	56.661.239	352.686.185	5.127.274
2008		498.207.397	38.271.067	55.857.895	398.802.191	5.276.244
2009		424.229.746	29.316.472	50.820.956	339.282.301	4.810.017
2010		431.041.432	32.888.525	50.950.966	342.324.246	4.877.695
2011		478.947.282	40.109.773	51.439.872	382.941.584	4.456.053
2011	V	39.619.425	1.741.064	4.132.914	32.832.623	912.824
	VI	36.768.009	1.112.524	3.366.334	32.087.872	201.279
	VII	42.192.550	8.635.300	2.025.130	31.452.598	79.522
	VIII	39.786.997	3.847.287	3.372.019	32.435.638	132.053
	IX	43.721.607	4.037.022	7.013.818	32.421.231	249.536
	X	48.852.065	9.074.726	6.278.971	33.191.437	306.931
	XI	44.018.090	2.109.862	7.752.299	33.890.901	265.028
	XII	46.668.053	5.217.277	5.515.716	35.484.993	450.067
2012	I	34.311.909	490.870	1.755.191	31.926.078	126.503
	II	35.127.671	1.420.636	2.691.854	30.815.802	199.379
	III	38.958.066	730.722	3.428.763	34.319.885	478.696
	IV	36.953.071	761.060	2.566.112	32.823.251	802.648

Več podatkov in metodološka pojasnila s področja kmetijstva in ribištva boste našli na spletnem naslovu:

http://www.stat.si/tema_okolje_kmetijstvo.asp

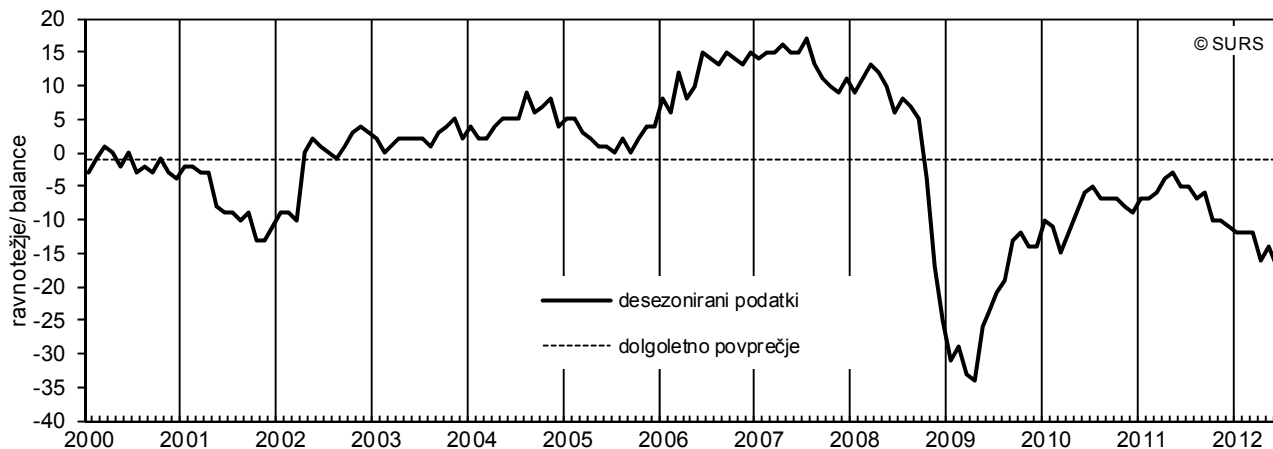
More data and methodological explanations on agriculture and fishing are available on the website:

http://www.stat.si/eng/tema_okolje_kmetijstvo.asp

POSLOVNE TENDENCE BUSINESS TENDENCY

Kazalnik gospodarske klime¹⁾

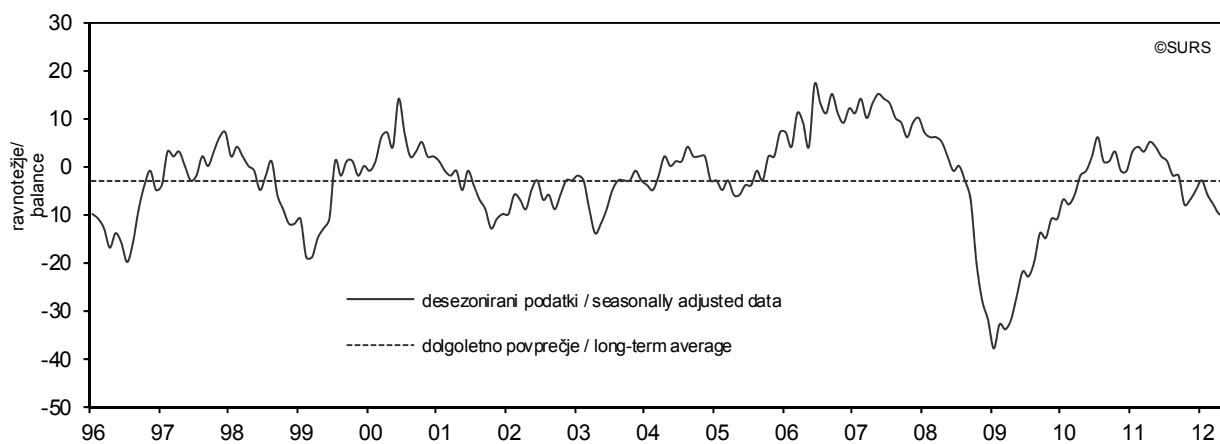
Sentiment indicator¹⁾



- 1) **Kazalnik gospodarske klime** je tehtani sintezni kazalnik; sestavljajo ga kazalnik zaupanja v predelovalnih dejavnostih, trgovini na drobno in kazalnik zaupanja potrošnikov. *Sentiment indicator is the weighted average of the confidence indicator in manufacturing, retail trade and the consumer confidence indicator.*
- 2) Iz podatkov je izločen vpliv sezone, vplivov koledarja ni bilo zaznati. *Data are seasonally adjusted. In the data no calendar effects were detected.*

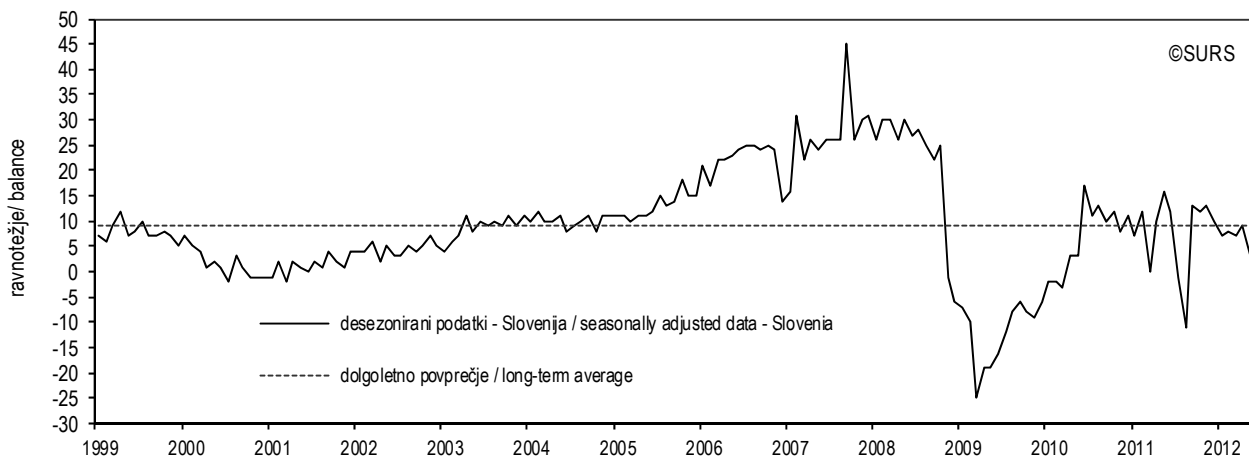
Kazalnik zaupanja v predelovalnih dejavnostih

Confidence indicator in manufacturing



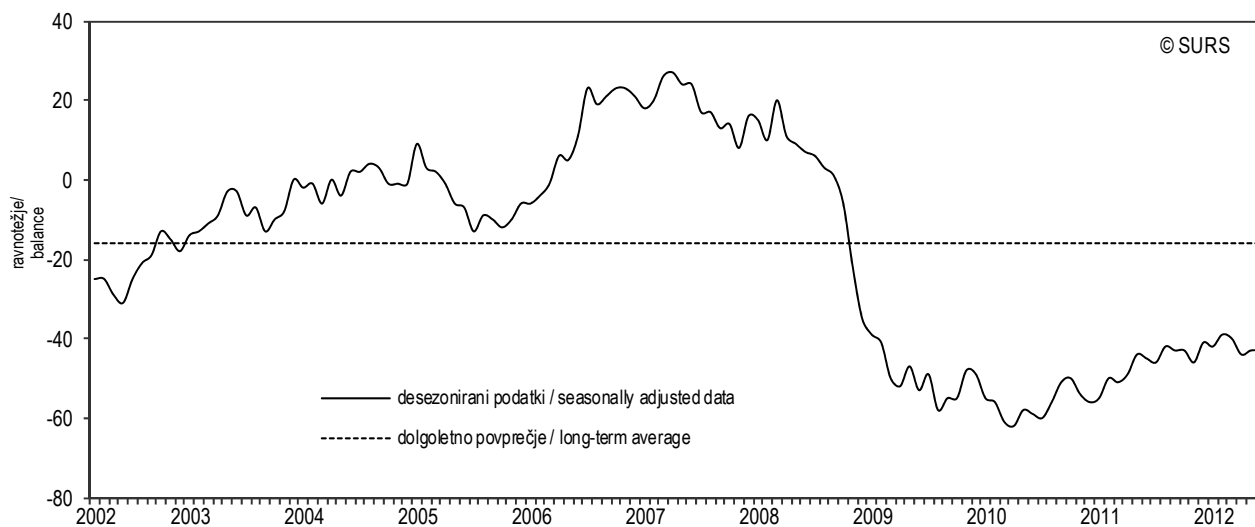
Kazalnik zaupanja v trgovini na drobno

Confidence indicator in retail trade

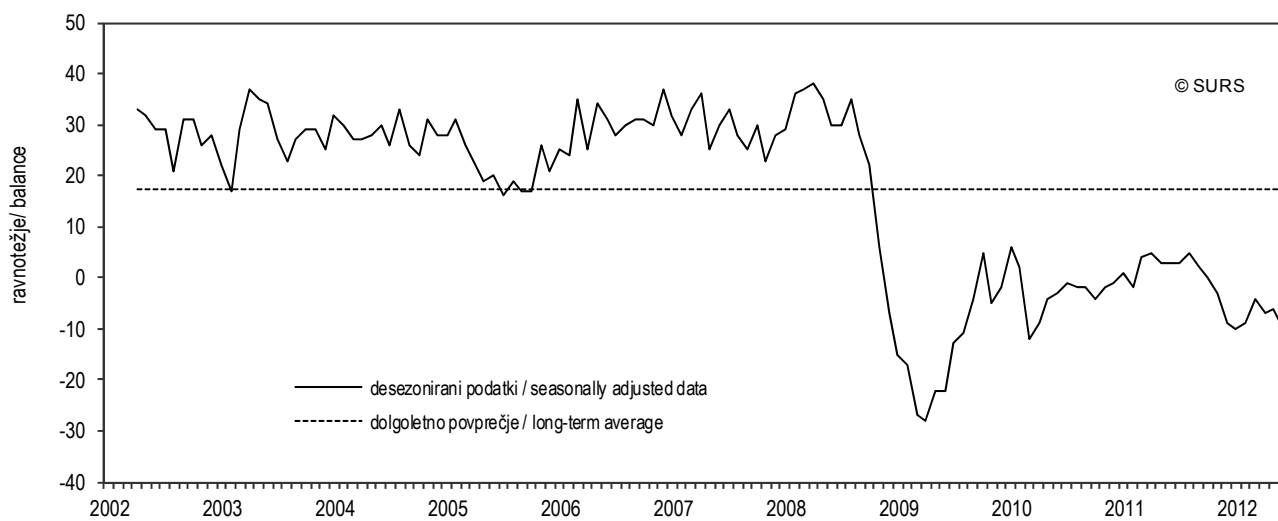


Kazalnik zaupanja v gradbeništvu

Confidence indicator in construction

**Kazalnik zaupanja v storitvenih dejavnostih**

Confidence indicator in services



Več podatkov in metodološka pojasnila s področja poslovnih tendenc boste našli na spletnem naslovu

http://www.stat.si/tema_ekonomsko_poslovne.asp

More data and methodological explanations on business tendency are available on the website:

http://www.stat.si/eng/tema_ekonomsko_poslovne.asp

KAKO DO STATISTIČNIH PODATKOV IN INFORMACIJ

Spletna stran

www.stat.si

Naslov za pošto

Statistični urad Republike Slovenije
Litostrojska cesta 54
1000 Ljubljana

E-naslov za povpraševanje po podatkih

info.stat@gov.si

Telefon

(informacije o statističnih podatkih, pomoč pri dostopu do podatkov na spletnih straneh)
(01) 241 64 04

Faks

(01) 241 53 44

Avtomatski telefonski odzivnik

(inflacija in povprečne mesečne plače)
(01) 475 65 55

Specialna knjižnica s čitalnico

Statistični urad Republike Slovenije
Informacijsko središče
Litostrojska cesta 54
1000 Ljubljana

Poslovni čas knjižnice in telefona:

ponedeljek - četrtek: 9.00 – 15.30
petek: 9.00 – 14.30

HOW TO OBTAIN STATISTICAL DATA AND INFORMATION

Website

www.stat.si

Mail address

Statistical Office of the Republic of Slovenia
Litostrojska cesta 54
1000 Ljubljana
SLOVENIA

E-mail for data inquiry

info.stat@gov.si

Phone

(information on statistical data, user support to access data on website)
+386 1 241 64 04

Fax

+386 1 241 53 44

Answering machine

(inflation and average monthly earnings)
+386 1 475 65 55

Special library

Statistical Office of the Republic of Slovenia
Information Centre
Litostrojska cesta 54
1000 Ljubljana

Office hours of library and phone

Monday-Thursday: 9.00 – 15.30
Friday: 9.00 – 14.30