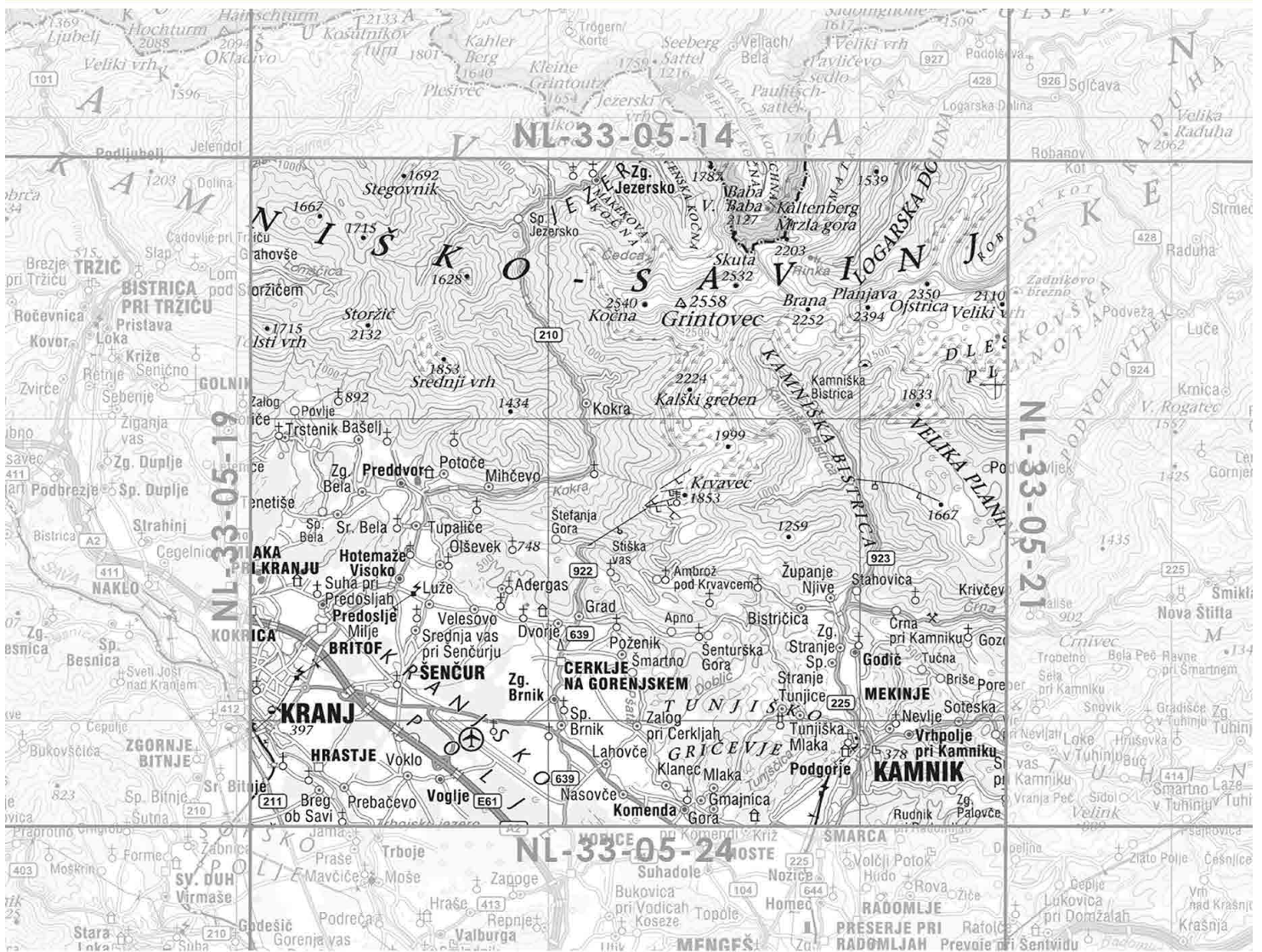




REPUBLIKA SLOVENIJA
MINISTRSTVO ZA OBRAMBO

KATALOG

KARTOGRAFSKEGA GRADIVA



2017

Izdajatelj in financer:

Ministrstvo za obrambo Republike Slovenije
Direktorat za obrambne zadeve
Sektor za načrtovanje

Vojkova cesta 55, 1000 Ljubljana, Slovenija
Tel.: +386 (0)1 230 52 66
Faks: +386 (0)1 471 16 30
E-pošta: glavna.pisarna@mors.si

Besedilo:

Jože Balas, Boris Kovič

Lektoriranje:

Milena Sevšek Potočnik

Organizacija, priprava ter oblikovanje naslovnice in kataloga:

Jože Balas

Fotografije, karte in grafične podlage:

Jože Balas, Boris Kovič
Ministrstvo za obrambo
Geodetska uprava Republike Slovenije

Februar 2017

Tisk: samo elektronska/PDF različica

Internet: Digitalna knjižnica Ministrstva za obrambo, <http://dk.mors.si/lzpisGradiva.php?id=439>
Februar 2017

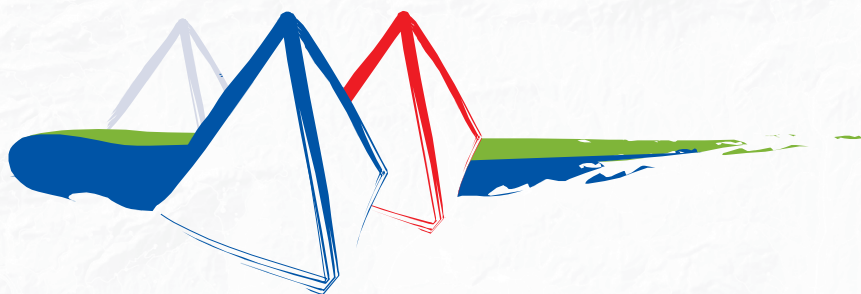
Naklada:

/ izvodov

ISSN 2350-5494

KATALOG

KARTOGRAFSKEGA GRADIVA
MINISTRSTVA ZA OBRAMBO



Ljubljana, 2017

4 VSEBINA

UVOD	5
DRŽAVNA TOPOGRAFSKA KARTA RS 1 : 25 000 ZA POTREBE OBRAMBE	6
VOJAŠKA TOPOGRAFSKA KARTA RS 1 : 25 000	10
VOJAŠKA TOPOGRAFSKA KARTA RS 1 : 50 000	14
VOJAŠKA TOPOGRAFSKA KARTA RS 1 : 100 000	18
VOJAŠKA TOPOGRAFSKA KARTA RS 1 : 25 000 – KARTE OBMOČIJ (IN KARTE S PLANINSKO TEMATIKO)	20
ORTOFOTO KARTE VADIŠČ SV VELIKEGA MERILA	22
VOJAŠKA PREGLEDNA KARTA RS 1 : 250 000	24
VFR VOJAŠKA LETALSKA NAVIGACIJSKA KARTA RS 1 : 250 000	25
DRUGE KARTE, KI SO NA VOLJO	26
NAROČILO KART	26

V Sektorju za načrtovanje Direktorata za obrambne zadeve, ki je nosilec razvoja kartografskega sistema za obrambo, razvijamo in načrtujemo kartografski sistem po standardih Nata, pri čemer upoštevamo tudi zahteve uporabnikov na Ministrstvu za obrambo. Med našimi nalogami je tudi obveščanje uporabnikov ministrstva o kartografskih projektih in novih izdajah kart. Obvestila o tem redno objavljamo na GEOPORTALU, internih spletnih straneh, v reviji Slovenska vojska ter Katalogu kartografskega gradiva, ki je pred vami.

Leta 2016 smo v sodelovanju z Geodetsko upravo Republike Slovenije izdali tri vsebinsko obnovljene liste vojaške topografske karte Republike Slovenije v merilu 1 : 50 000 (VTK 50), in sicer NL-33-04-18 Kranjska Gora, NL-33-04-23 Bovec in NL-33-04-24 Triglav. Izdani sta bili tudi novi vojaški topografski karti Republike Slovenije v merilu 1 : 25 000 večjega formata, in sicer Kamniško-Savinjske Alpe in Karavanke ter Območje Ljubljana. Opravljena je bila sprememba redakcijskega načrta za VTK 50 s pripravo testnega lista, ki je dopolnjen s senčenjem in drugimi značilnostmi ter podatki, pomembnimi za Slovensko vojsko. Oblikovana je bila tudi naslovnica karte, ki bo natisnjena na vseh na novo izdanih vojaških topografskih kartah (oblikovno prilagojena in uporabljena tudi kot naslovnica tega kataloga). Testni listi bodo poslani v oceno in testiranje Slovenski vojski. Uporabnikom na Ministrstvu za obrambo so karte na voljo v tiskani in digitalni obliki.

Letos bomo v sodelovanju z Geodetsko upravo Republike Slovenije nadaljevali vzdrževanje listov VTK 50, in sicer bo vzpostavljen zvezni kartografski prikaz za celotno območje Slovenije. Posebna pozornost bo namenjena obnovi prikaza cestnega omrežja, kolovozov in poti, tudi z uporabo podatkov laserskega skeniranja (LIDAR). Skladno s potrebami Slovenske vojske bomo izdali vojaške topografske karte Republike Slovenije v merilu 1 : 25 000 večjega formata za območja Brežic, Vipave ter Pohorja. Ta bo dodatno vsebovala podatke o markiranih planinskih poteh. Načrtujemo tudi izdajo prenovljene Ortofoto karte Osrednjega vadišča Slovenske vojske Postojna (območji Postojne in Bača), obnovo VFR Vojaške letalske navigacijske karte RS v merilu 1 : 250 000, v sodelovanju z GURS pa tudi obnovo Vojaške pregledne karte Republike Slovenije 1 : 250 000.

Elektronska oziroma PDF-različica kataloga je dostopna na naši interni spletni strani GEOPORTAL (<http://moss/gp/default.aspx>) in v Digitalni knjižnici Ministrstva za obrambo (dk.mors.si). Na elektronski naslov geo@mors.si pa lahko uporabniki sporočate svoje pripombe, opažanja, popravke in pobude, povezane s kartografskim gradivom.

6 DTK 25 MO

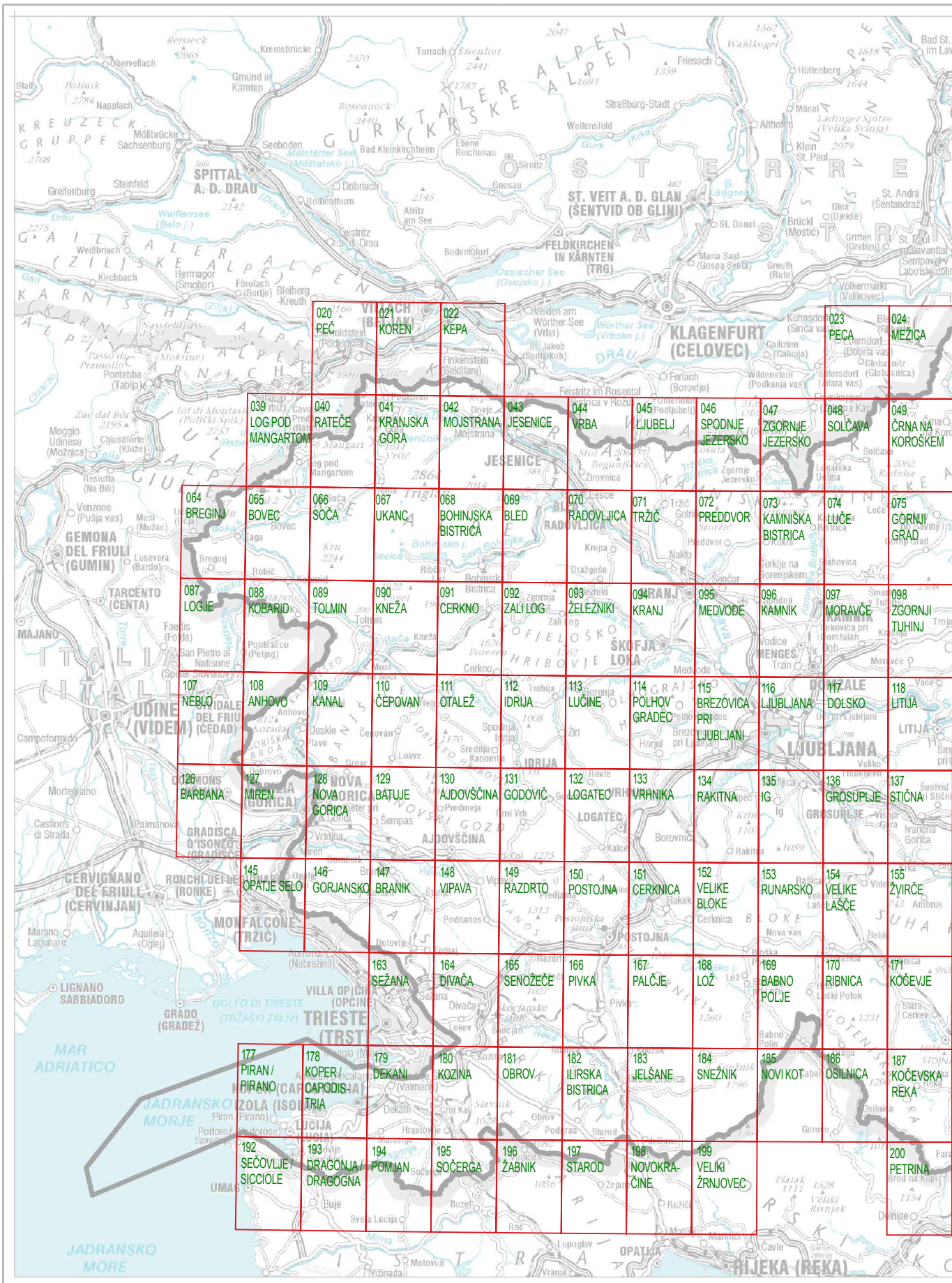
Vrsta karte:	DRŽAVNA TOPOGRAFSKA KARTA REPUBLIKE SLOVENIJE V MERILU 1 : 25 000 ZA POTREBE OBRAMBE (DTK 25 MO)
Leto izdelave:	1996–1999
Format karte:	50 cm x 75 cm
Število listov:	198 listov
Velikost območja lista:	v ločnih enotah 7,5' x 7,5' približno 10 km x 13 km
Kartografska projekcija, koordinatni sistem:	Gauss-Krügerjeva (GK), pravokotni koordinatni sistem GK-projekcije
Referenčni elipsoid:	Bessel 1841
Osnova za nadmorske višine:	srednji nivo morja, ničelni reper na pomolu Sartorio v Trstu, Italija
Koordinate:	pravokotne N in E ter geografske (geografska širina in geografska dolžina)
Kartografski viri:	TK 25, aeroposnetki v merilu 1 : 28 000 in terenski pregled

Državna topografska karta 1 : 25 000 za potrebe obrambe (DTK 25 MO) je karta najprimernejšega merila za orientacijo in načrtovanje različnih aktivnosti vojaka na terenu, saj natančno prikazuje konfiguracijo terena, dodatno prikazuje tudi podatke, pomembne za obrambo.

Karta je vsebinsko zastarela in zaradi tega pogojno uporabna. Pri uporabi tiskanih listov je treba biti pozoren na drugačno (GK) koordinatno mrežo, kot je na preostalih vojaških topografskih kartah. Razlike v koordinatah so kilometrske!

Digitalna karta v obliki geolociranih rastrov je uporabnikom na voljo v ločljivosti 300 dpi.

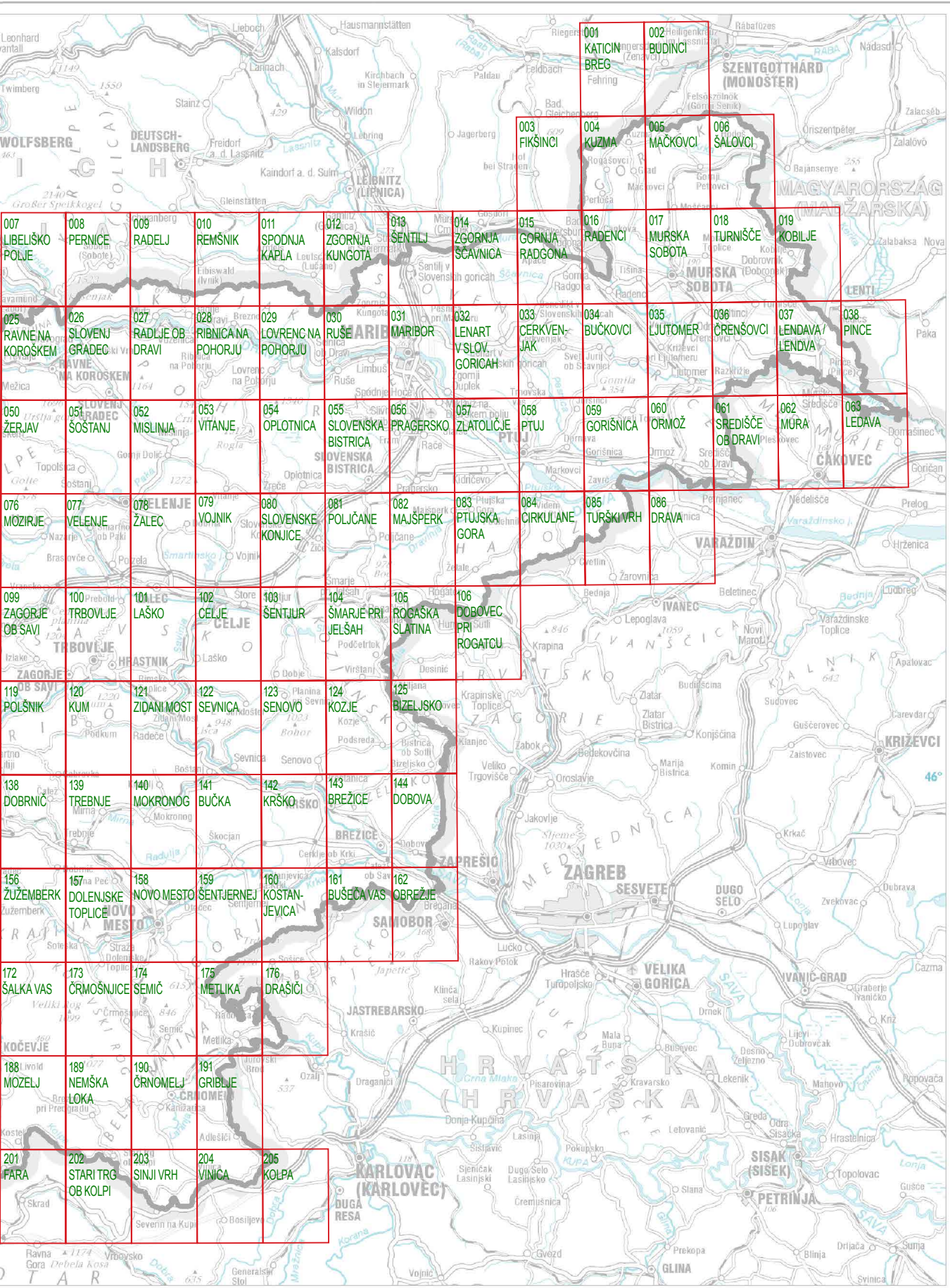
8 DTK 25 MO



REPUBLIKA SLOVENIJA

RAZDELITEV NA LISTE DRŽAVNE TOPOGRAFSKE KARTE RS V MERILU 1 : 25 000 za potrebe obrambe

0 10 20

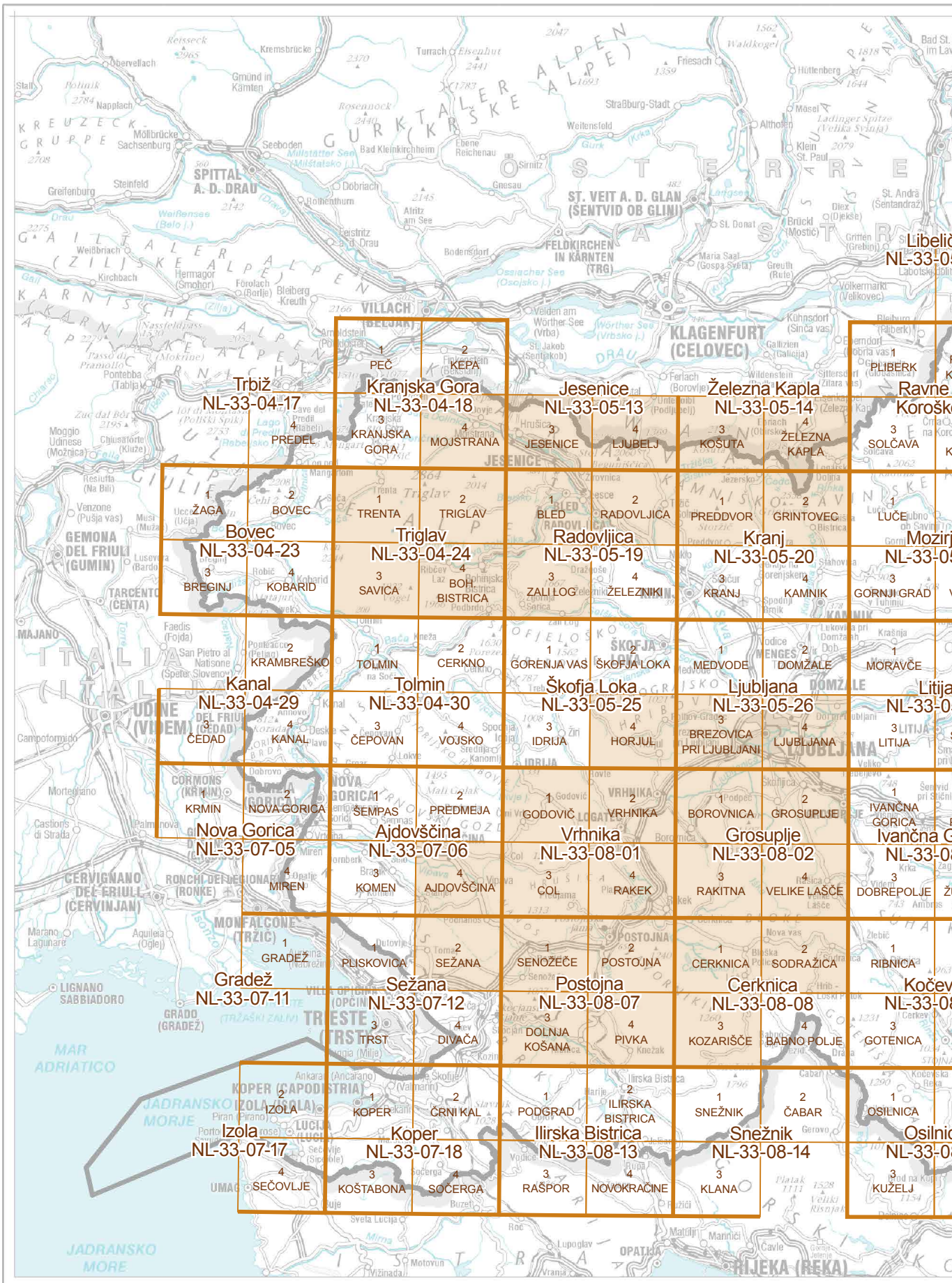


30 40 50 km

Vrsta karte:	VOJAŠKA TOPOGRAFSKA KARTA REPUBLIKE SLOVENIJE V MERILU 1 : 25 000 (VTK 25)
Serijska:	M 8011
Leto izdelave:	2004
Format karte:	75 cm x 56 cm
Število listov:	izdelanih je 40 listov od skupno 190
Velikost območja lista:	v ločnih enotah 10' x 6' približno 13 km x 11 km
Kartografska projekcija:	prečna Mercatorjeva
Koordinatni sistem:	pravokotni koordinatni sistem UTM, koordinatne osi N-smer sever, E-smer vzhod. Ob robovih karte so prikazane geografske koordinate (geografska širina in dolžina), dodan je sistem za navajanje lokacije MGRS (vojaški pravokotni koordinatni sistem).
Referenčni elipsoid:	World Geodetic System 1984 (WGS84), nadmorske višine na karti se nanašajo na srednjo gladino Jadranskega morja.

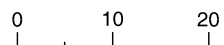
Leta 2004 je bilo izdelanih 40 od skupaj 190 listov Vojaške topografske karte Republike Slovenije 1 : 25 000 (VTK 25) za območja po izbiri Slovenske vojske. Navedeni tiskani listi so po vsebini enaki DTK 25 MO, le preformatirani in prilagojeni glavnim zahtevam zavezništva po združljivosti kartografskih podlag. Karta je po vsebini zastarela in le pogojno uporabna.

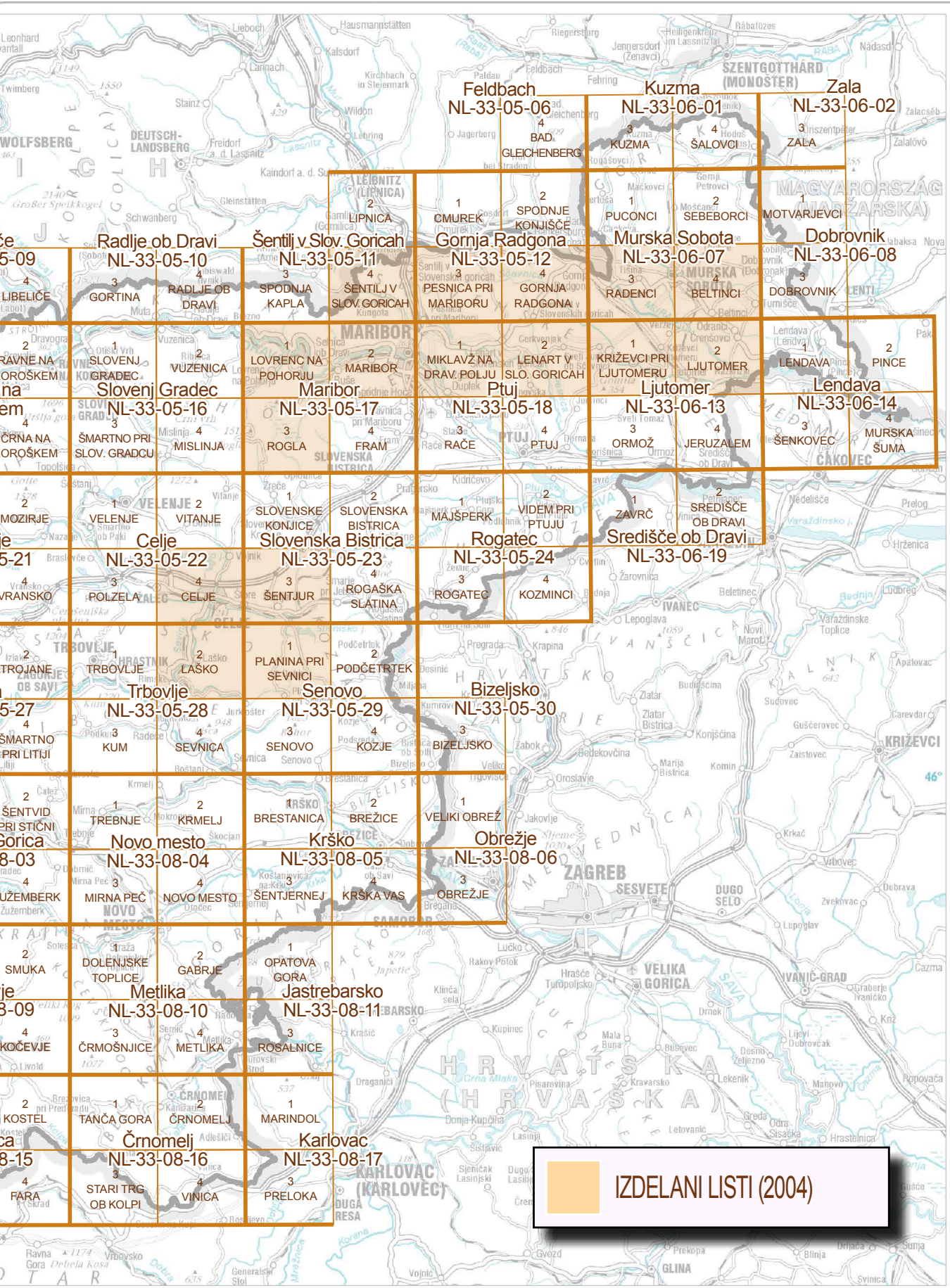
V prihodnosti je načrtovana celovita vsebinska obnova listov VTK 25. Geolocirani digitalni podatki so na voljo v rastrski obliki za območje izdelanih listov.



REPUBLIKA SLOVENIJA

RAZDELITEV NA LISTE VOJAŠKE TOPOGRAFSKE KARTE V MERILU 1 : 25 000
Kartografska podlaga: PK1000, Državna meja: Geodetska uprava RS



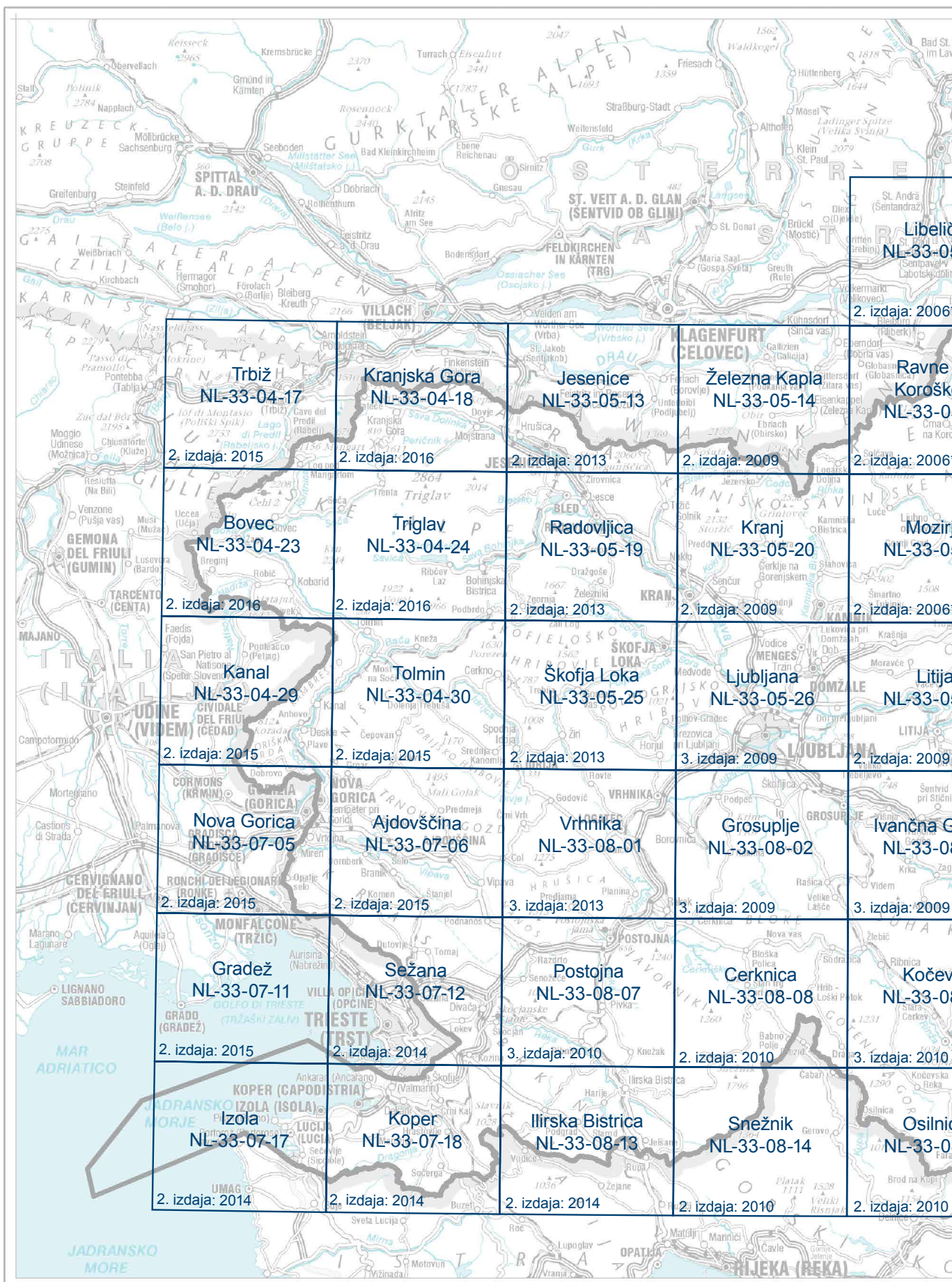


IZDELANI LISTI (2004)

Vrsta karte:	VOJAŠKA TOPOGRAFSKA KARTA REPUBLIKE SLOVENIJE V MERILU 1 : 50 000 (VTK 50)
Serijski:	M 7211
Leto izdelave:	2006–2016
Format karte:	75 cm x 56 cm
Število listov:	58 listov
Velikost območja lista:	v ločnih enotah 20' x 12' približno 25 km x 21 km
Kartografska projekcija:	prečna Mercatorjeva
Koordinatni sistem:	pravokotni koordinatni sistem UTM, koordinatne osi N-smer sever, E-smer vzhod. Ob robovih karte so prikazane geografske koordinate (geografska širina in dolžina), dodan je sistem za navajanje lokacije MGRS (vojaški pravokotni koordinatni sistem).
Referenčni elipsoid:	World Geodetic System 1984 (WGS84), nadmorske višine na karti se nanašajo na srednjo gladino Jadranskega morja.

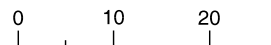
Vojaško topografsko karto Republike Slovenije v merilu 1 : 50 000 (VTK 50) sestavlja 58 listov, ki zvezno pokrivajo celotno območje države. Posamezni listi karte se letno vzdržujejo v sodelovanju z Geodetsko upravo Republike Slovenije. Karta je prilagojena slovenskim vojaškim in Natovim standardom STANAG. Namenjena je taktično-operativnim potrebam Slovenske vojske in izvajanju nalog s področja zaščite in reševanja. VTK 50 je v tem trenutku najbolj posodobljena topografska karta, ki prikazuje celotno območje RS.

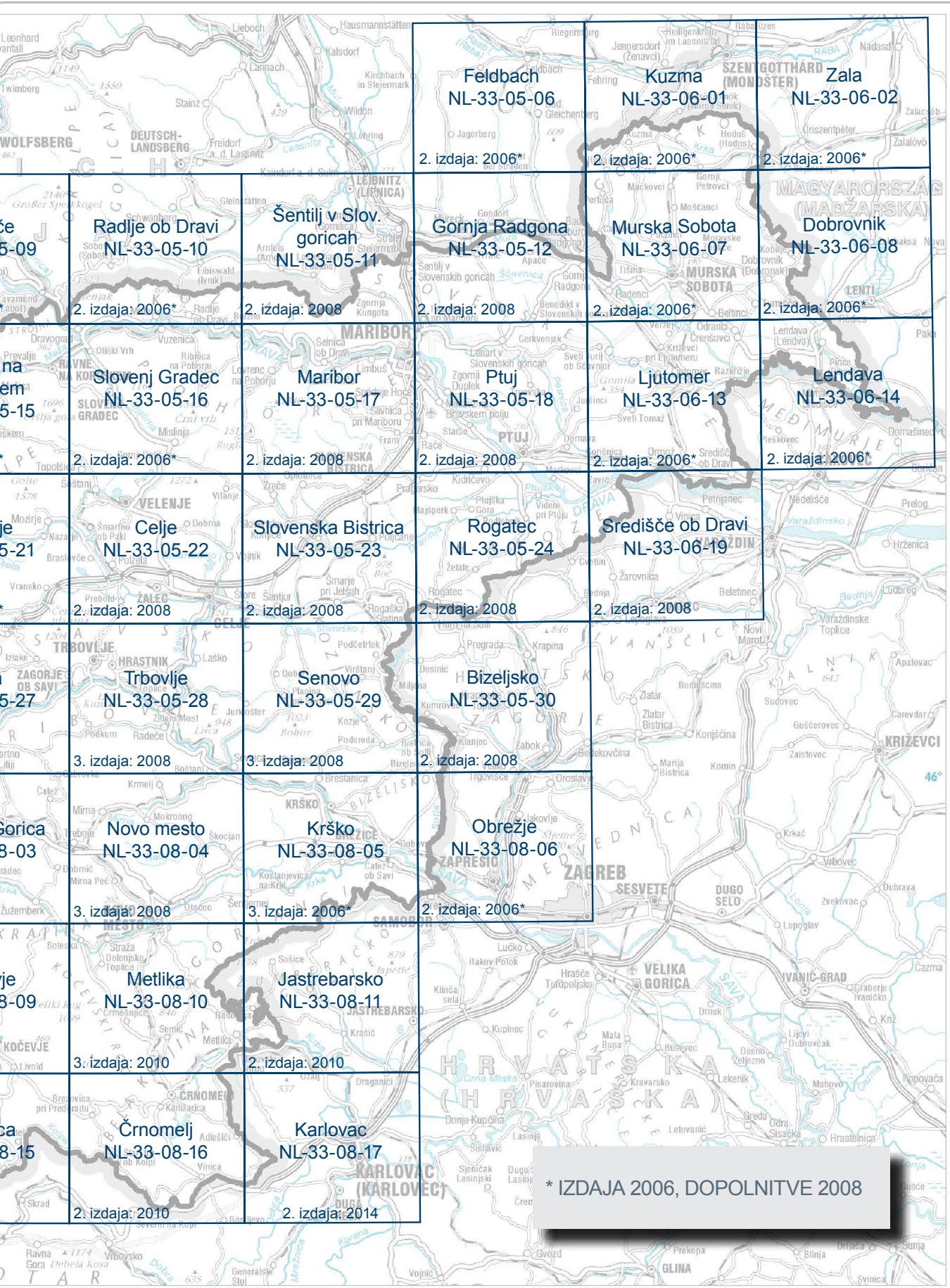
Geolocirani digitalni podatki so na voljo v rastrski in vektorski obliki za celotno območje Republike Slovenije.



REPUBLIKA SLOVENIJA

RAZDELITEV NA LISTE VOJAŠKE TOPOGRAFSKE KARTE V MERILU 1 : 50 000
Kartografska podlaga: PK1000, Državna meja: Geodetska uprava RS



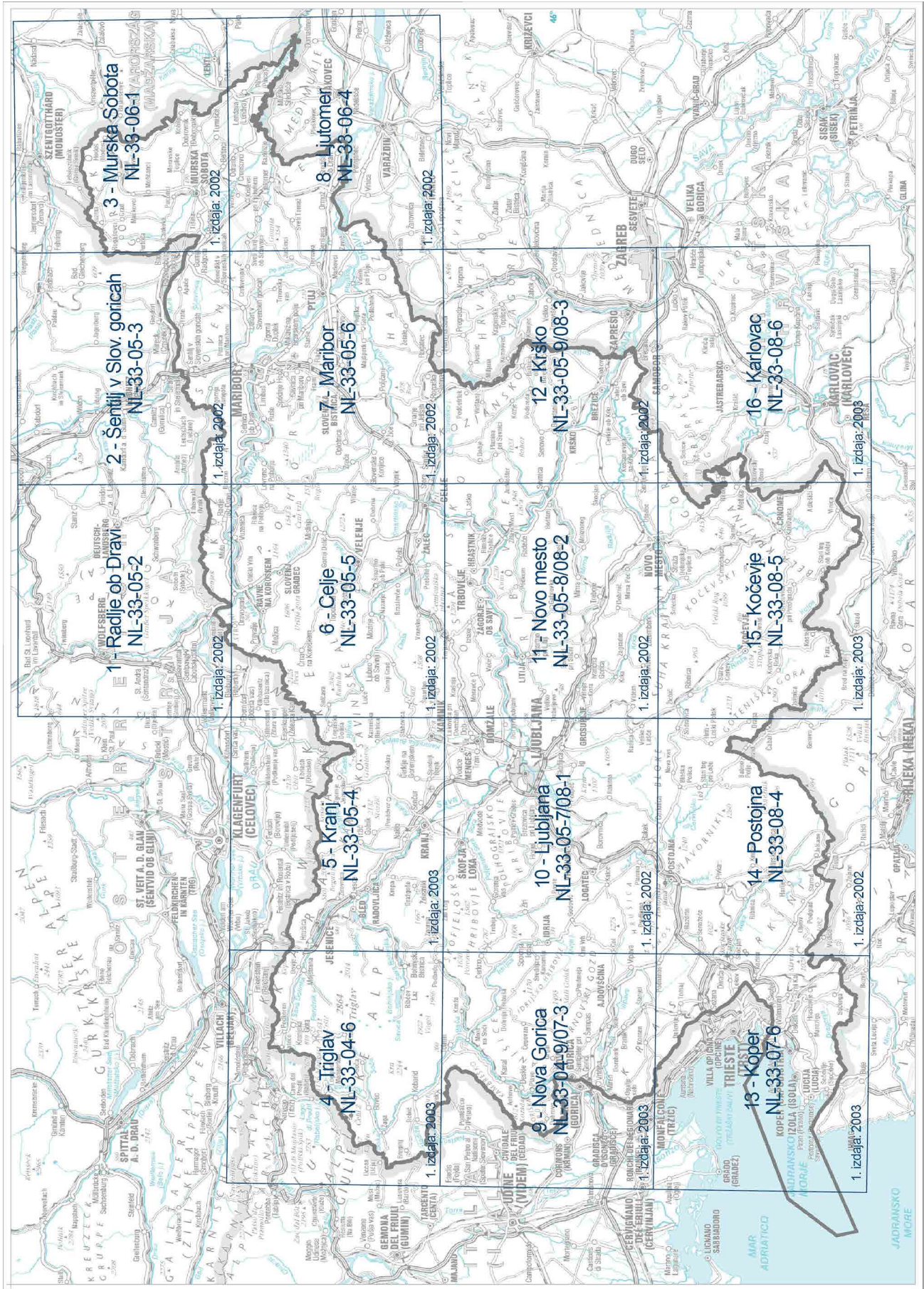


* IZDAJA 2006, DOPOLNITVE 2008

Vrsta karte:	VOJAŠKA TOPOGRAFSKA KARTA REPUBLIKE SLOVENIJE V MERILU 1 : 100 000 (VTK 100)
Serija:	M 6016
Leto izdelave:	2001–2003
Format karte:	75 cm x 56 cm
Število listov:	16 listov
Velikost območja lista:	v ločnih enotah 40' x 24' približno 51 km x 44 km
Kartografska projekcija:	prečna Mercatorjeva
Koordini sistem:	pravokotni koordinatni sistem UTM, koordinatne osi N-smer sever, E-smer vzhod. Ob robovih karte so prikazane geografske koordinate (geografska širina in dolžina), dodan je sistem za navajanje lokacije MGRS (vojaški pravokotni koordinatni sistem).
Referenčni elipsoid:	World Geodetic System 1984 (WGS84), nadmorske višine na karti se nanašajo na srednjo gladino Jadranskega morja.

Ministrstvo za obrambo je v letih 2002 in 2003 izdalo 16 listov Vojaške topografske karte Republike Slovenije v merilu 1 : 100 000 (VTK 100), ki pokrivajo celotno območje Slovenije. Karte v teh merilih so namenjene obrambnemu načrtovanju in izvajanju operacij na regionalni ravni. Večinoma se uporabljajo kot zlepljeni stenski mozaiki, sestavljeni iz vseh 16 listov, v skupni velikosti približno 3 m x 2 m. Vsebinska obnova karte v kratkoročnem obdobju ni načrtovana.

Geolocirani digitalni podatki so na voljo v rastrski obliki za celotno območje Republike Slovenije.



REPUBLIKA SLOVENIJA

RAZDELJEVALISTE: VOJAŠKE TOPOGRAFSKE KARTE V MERILU 1 : 100.000
 Kartografska podlaga: PK1000, Državna meja, Geodetska uprava RS

20 VTK 25 - KARTE OBMOČIJ

Tip karte

**VOJAŠKA TOPOGRAFSKA (PLANINSKA)
KARTA REPUBLIKE SLOVENIJE
V MERILU 1 : 25 000**

Format karte

99 cm x 68 cm, zgibana na format 11 cm x 23 cm

Vojaška topografska planinska karta 1 : 25 000

Julijske Alpe-Vzhod (VTPK 25 JA-V, 1. izdaja 2014)

Vojaška topografska planinska karta 1 : 25 000

Julijske Alpe-Zahod (VTPK 25 JA-Z, 1. izdaja 2015)

Vojaška topografska karta 1 : 25 000

Kamniško-Savinjske Alpe in Karavanke (VTK 25 KSAK, 1. izdaja 2016)

Vojaška topografska karta 1 : 25 000

Območje Postojna (VTK 25 OP, 1. izdaja 2015)

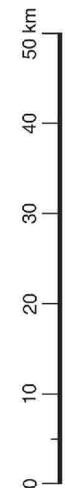
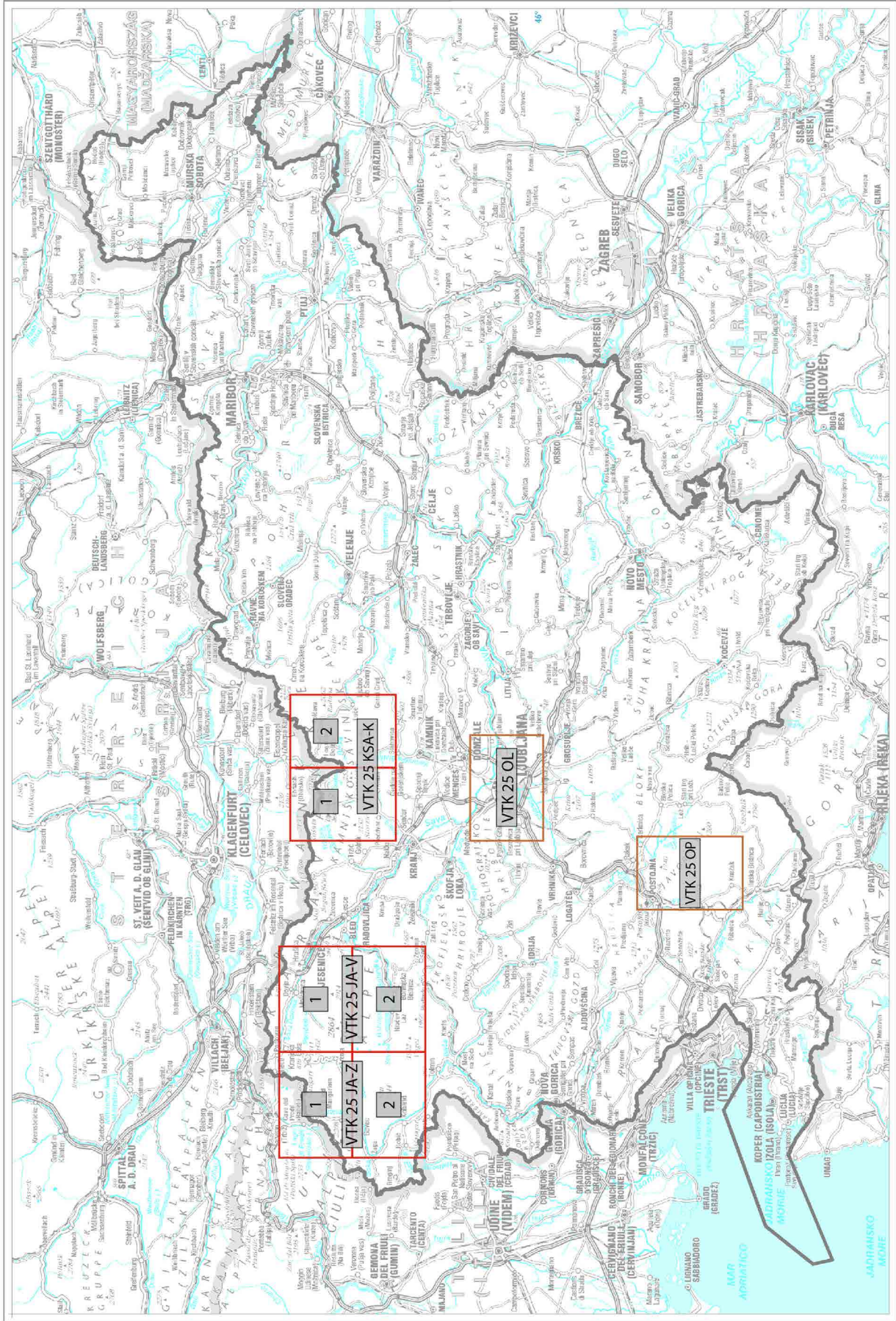
Vojaška topografska karta 1 : 25 000

Območje Ljubljana (VTK 25 OL, 1. izdaja 2016)

Od leta 2014 skušamo uporabnikom v Slovenski vojski in Upravi Republike Slovenije za zaščito in reševanje do izdaje načrtovane celotne obnove listov VTK 25 za celotno Slovenijo zagotavljati karte v navedenem merilu s kartiranjem posameznih prednostnih območij v obliki večjih formatov oziroma listov.

Karte se, razen večjega formata, ne razlikujejo bistveno od preostalih VTK 25. Dodane so nekatere vsebine, pomembne za obrambo in sistem zaščite in reševanja. Na dvostranskih kartah s planinsko tematiko so uporabljeni najnovejši podatki iz katastra planinskih poti Planinske zveze Slovenije, ki so ločeni glede na svojo težavnost in opremljenost poti. Prikazane so lokacije planinskih koč in bivakov, zavetišč Gorske reševalne službe in Jamarske reševalne službe, turnosmučarske smeri, označeni so pomembnejša brezna ter lovska zavetišča in bivaki. Na vseh kartah so prikazane meje parkov, rezervatov in naravnih spomenikov, s čimer je upoštevan naravovarstveni vidik kart, dodano pa je tudi senčenje kart, kar omogoča lažjo vizualizacijo terena.

VTK 25 - KARTE OBMOČIJ 21



REPUBLIKA SLOVENIJA
 RAZDELITVE NA LISTE VOJAŠKE TOPOGRAFSKE KARTE V MERILU 1 : 50 000
 Kartografska podlaga: PK1000, Džavna meja: Geodetska uprava RS

22 ORTOFOTO KARTE VADIŠČ SV

Vrsta karte:

**ORTOFOTO KARTA OSREDNJEGA
VADIŠČA SLOVENSKE VOJSKE POSTOJNA
– STRELIŠČE IN VADIŠČE POČEK
V MERILU 1 : 10 000**

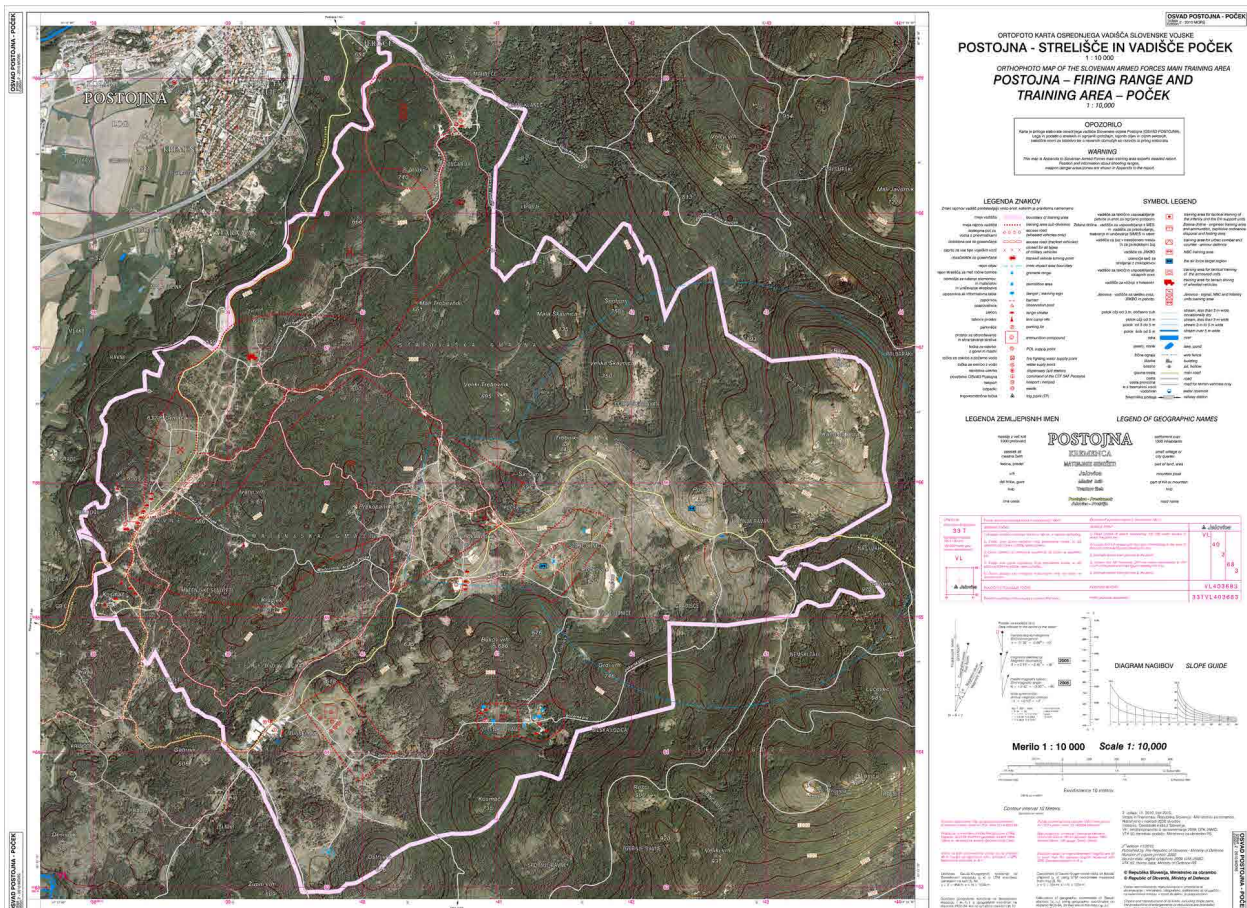
Leto izdelave:

2. izdaja, 2010

Format karte:

92 cm x 67 cm, zgibana na format 13 cm x 23 cm

Karta je zasnovana dvostransko. Prednja stran karte ima vsebino: barvni ortofoto posnetek (v ravnino projiciran letalski posnetek), višinsko predstavitev terena s plastnicami, imena, prometnice, geografsko in UTM koordinatno mrežo. Dodana je vojaška vsebina: območja rajonov vadišč, dostopne poti, tankovske ceste, lega obračališč, območij za uničevanje eksploziva, opozorilnih tabel, opazovališč, šotorišč, parkirišč in heliportov, prostori za odlaganje odpadkov in oskrbovalne točke. Na hrbtni strani karte je v merilu 1: 25 000 prikazano celotno območje osrednjega vadišča Slovenske vojske z varnostnim pasom. Za strelišče in vadišče Bač je bila leta 2005 narejena Ortofoto karta OSVAD Postojna - Bač v merilu 1 : 10 000.



ORTOFOTO KARTE VADIŠČ SV 23

Vrsta karte:

**ORTOFOTO KARTA STRELIŠČA IN VADIŠČA
BLOŠKA POLICA TER OBMOČJA ULAKA
V MERILU 1 : 5000**

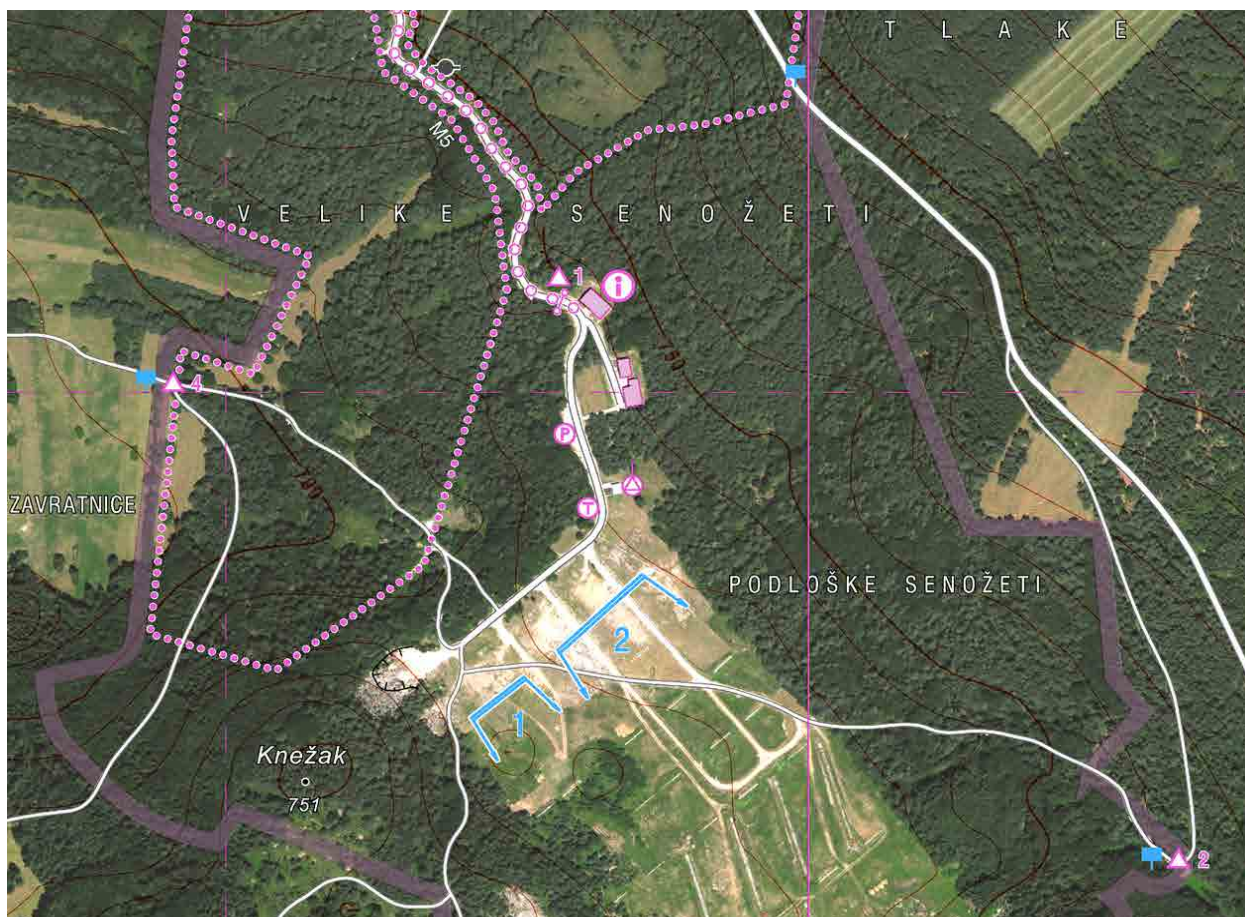
Leto izdelave:

1. izdaja, 2013

Format karte:

92 cm x 67 cm, zgibana na format 13 cm x 23 cm

Zasnovana je dvostransko, na njej so prikazane tri različne karte. Na sprednji strani karte sta prikazana dva ortofoto posnetka v merilu 1 : 5000. Na **Ortofoto karti strelišča in vadišča Bloška Polica** je dodana vojaška vsebina: območja rajonov vadišč in strelišč, dostopne poti, poveljstvo in nastanitvena objekta, transformator, zapornica in stražarska mesta, kontrolni stolp, opozorilne table, taborna prostora (šotorišča) in parkirišče, medtem ko je na **Ortofoto karti območja Ulaka** prikazana le meja vadišča oziroma območje za potrebe obrambe. Na hrbtni strani je **Karta vadišč Slovenske vojske Bloška planota v merilu 1 : 10 000**, ki prikazuje širše območje Bloške planote z vrisano mejo območja Ulaka in mejo območja strelišča in vadišča Bloška polica z varnostnim pasom.



Vrsta karte:

VOJAŠKA PREGLEDNA KARTA REPUBLIKE SLOVENIJE V MERILU 1 : 250 000 (VPK 250)

Serija:

M 502

Leto izdelave:

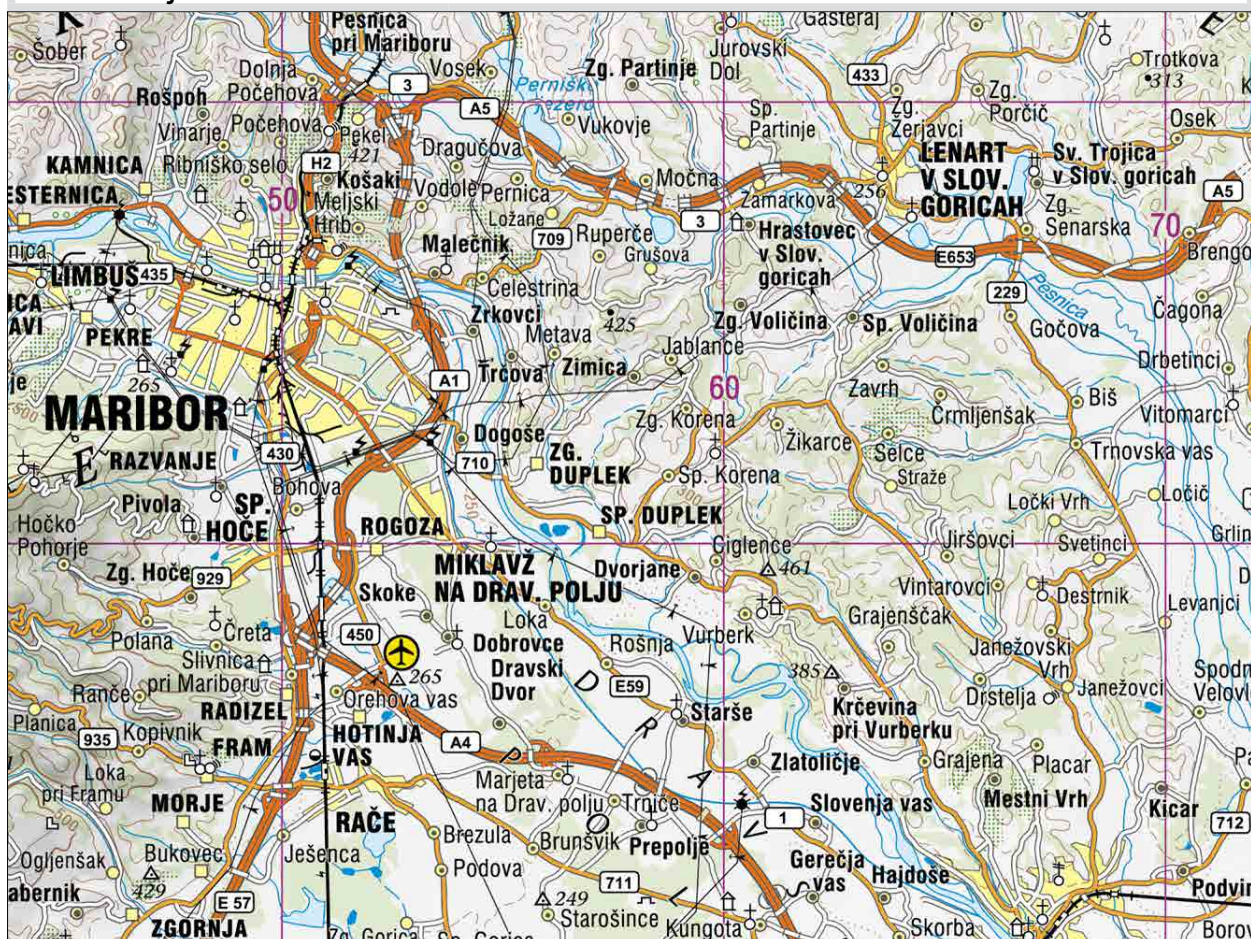
2. izdaja, 2011

Format karte:

120 cm x 85 cm, stenska

Vojaška pregledna karta Republike Slovenije v merilu 1 : 250 000 je zasnovana kot splošna pregledna stenska karta. V tem merilu morajo članice Nata, vsaka za svoje ozemlje, vzdrževati kartografske podatke, saj je to temeljna karta pri aktivnostih, vezanih na podporo države gostiteljice za zavezniške sile, kakor tudi pri obrambnem načrtovanju in operacijah na regionalni in državni ravni.

Karta je na voljo v tiskani ali digitalni obliki. Digitalna karta, v rastrski in vektorski obliki (s sencami ali brez), je namenjena predvsem uporabi v geografskih informacijskih sistemih.



Vrsta karte:

**VFR VOJAŠKA LETALSKA NAVIGACIJSKA
KARTA REPUBLIKE SLOVENIJE V MERILU
1 : 250 000 (VFR 250)**

Leto izdelave:

4. izdaja, 2015

Format karte:

118 cm x 84 cm, zgibana 17 cm x 21 cm

Vojaška letalska navigacijska karta Republike Slovenije v merilu 1 : 250 000 VFR (Visual Flight Rules) vsebuje podatke, pomembne za letalstvo, in sicer: poudarjeno višinsko predstavitev terena z navedbo višin v čevljih, radio-navigacijska sredstva, visokonapetostne daljnovode, pomembnejše objekte, razpoznavne iz zraka, visoke objekte, ki so morebitna ovira pri letenju (antene, stolpi, žičnice), cone zračnega prostora, letališča in vzletišča, kontrolne točke prileta in prepovedane ter omejene cone za letenje. Karto uporabljajo pripadniki Slovenske vojske pri načrtovanju in izvajanju letalskih nalog. Narejena je skladno s slovenskim vojaškim standardom z geoprostorskega področja in z aktualnimi posebnostmi mednarodne zveze ICAO, ki veljajo za letalske karte.



26 DRUGE KARTE, KI SO NA VOLJO

V Sektorju za načrtovanje imamo na voljo še

DRŽAVNE TOPOGRAFSKE KARTE REPUBLIKE SLOVENIJE 1 : 25 000, 1 : 50 000, 1 : 250 000, 1 : 500 000 (vzorčne karte, namenjene ogledu).

Na podlagi sporazumov Ministrstva za obrambo Republike Slovenije z ministrstvi za obrambo Avstrije, Italije, Češke, Francije, Madžarske, Nemčije, Velike Britanije ter Združenih držav Amerike o sodelovanju na kartografskem področju imamo na voljo omejeno količino kartografskega gradiva, ki je predmet medsebojnih izmenjav. Pregled kart, ki so na voljo, je objavljen na GEOPORTALU.

NAROČILO KART

Pripadniki Slovenske vojske geoprostorsko gradivo naročajo skladno s Standardnim operativnim postopkom št. 12-0002, Geoprostorska podpora v SV (št. 804-184/2015-1 z dne 17. 7. 2015), uporabniki v upravnem delu ministrstva pa karte v tiskani obliki v Sektorju za načrtovanje in digitalne podatke v Službi za informatiko in komunikacije.

Pri naročanju geoprostorskih podatkov za mednarodne operacije in misije oziroma vaje v tujini je treba potrebe sporočiti vsaj mesec dni prej, saj se gradivo naroča v tujini in običajno pošilja po diplomatski pošti. Upoštevati morate tudi, da so možnosti za pridobitev teh kart različne.

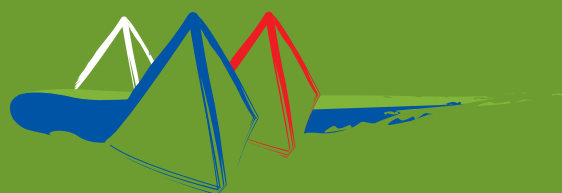
Pri uporabi in hranjenju kartografskega gradiva, ki je označeno s stopnjo tajnosti, je treba upoštevati veljavno zakonodajo s področja varovanja tajnih podatkov.

Vse karte, naštete v tem katalogu, lahko uporabljate izključno za namen, ki ste ga navedli v naročilu, in jih ni dovoljeno razmnoževati ter shranjevati na katerem koli mediju, prav tako ne objavljati ali posredovati tretji osebi, razen, če to ni posebej odobreno.

Ministrstvo za obrambo Republike Slovenije
Direktorat za obrambne zadeve
Sektor za načrtovanje
Vojkova cesta 55, 1000 Ljubljana, Slovenija
Tel.: +386 (0)1 230 5266
Faks: +386 (0)1 471 2978
E-pošta: glavna.pisarna@mors.si, geo@mors.si

Ministrstvo za obrambo
Sekretariat generalnega sekretarja
Služba za informatiko in komunikacije
Vojkova cesta 55, 1000 Ljubljana, Slovenija
Tel.: +386 (0)1 471 2302, +386 (0)1 471 1355
Faks: +386 (0)1 471 2701
E-pošta: glavna.pisarna@mors.si

Generalštab Slovenske vojske
Združeni sektor za operacije
Sektor za obveščevalno, protiobveščevalno in
varnostno dejavnost J-2
Vojkova 55, 1000 Ljubljana, Slovenija
Tel.: +386 (0)1 471 5251, MORS 71 5251
+386 (0)1 471 1267, MORS 71 1267 Faks:
+386 (0)1 471 1562
E-pošta: glavna.pisarna.gssv@mors.si



Sektor za načrtovanje
Direktorat za obrambne zadeve
Ministrstvo za obrambo
Republika Slovenija