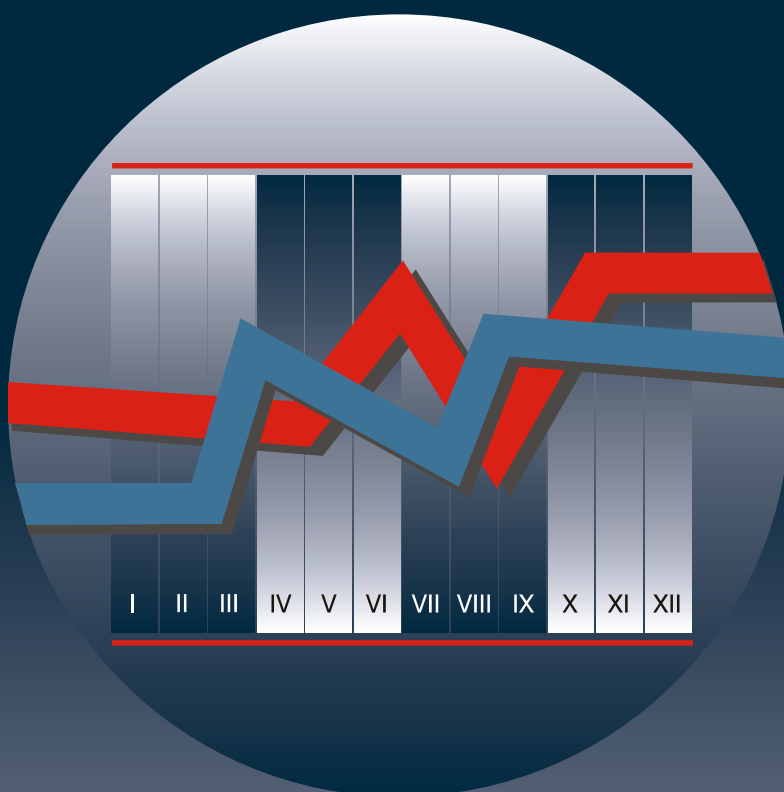




# POMEMBNEJŠI STATISTIČNI PODATKI O SLOVENIJI

## SOME IMPORTANT STATISTICS ON SLOVENIA





**MEDNARODNO  
LETO STATISTIKE**  
SODELUJOČA ORGANIZACIJA



# POMEMBNEJŠI STATISTIČNI PODATKI O SLOVENIJI

## SOME IMPORTANT STATISTICS ON SLOVENIA

Zbrala in uredila Renata Rejec

Publikacija je na voljo na spletnem naslovu [www.stat.si/pub.asp](http://www.stat.si/pub.asp)  
Informacije daje informacijsko središče:  
tel. (01) 241 64 04  
elektronska pošta: [info.stat@gov.si](mailto:info.stat@gov.si)

Edited by Renata Rejec

The publication is available at [www.stat.si/eng/pub.asp](http://www.stat.si/eng/pub.asp)  
Information: Information Centre  
phone: + 386 1 241 64 04  
e-mail: [info.stat@gov.si](mailto:info.stat@gov.si)

Izdal, založil in tiskal Statistični urad Republike Slovenije, Ljubljana,  
Litostrojska cesta 54 - © SURS - Uporaba in objava podatkov dovoljeni le z  
navedbo vira – Tiskano v 60 izvodih – ISSN 1854-4657

Issued, published and printed by the Statistical Office of the Republic of  
Slovenia, Ljubljana, Litostrojska cesta 54 - © SURS - Use and publication of  
data is allowed provided the source is acknowledged – Printed in 60 copies –  
ISSN 1854-4657

**KAZALO**  
**CONTENTS**

<b>Prebivalstvo</b> <i>Population</i> .....	5
<b>Nacionalni računi</b> <i>National accounts</i> .....	7
<b>Cene</b> <i>Prices</i> .....	9
<b>Plače</b> <i>Earnings</i> .....	15
<b>Aktivno prebivalstvo</b> <i>Labour force</i> .....	18
<b>Rudarstvo in predelovalne dejavnosti</b> <i>Mining and manufacturing</i> .....	21
<b>Zunanja trgovina</b> <i>External trade</i> .....	23
<b>Gradbeništvo</b> <i>Construction</i> .....	25
<b>Trgovina in druge storitvene dejavnosti</b> <i>Distributive trade and other service activities</i> .....	26
<b>Turizem</b> <i>Tourism</i> .....	28
<b>Transport</b> <i>Transport</i> .....	29
<b>Kmetijstvo in ribištvo</b> <i>Agriculture and fishing</i> .....	31
<b>Poslovne tendence</b> <i>Business tendency</i> .....	33
<b>Kako do statističnih podatkov in informacij</b> <i>How to obtain statistical data and information</i> .....	35

**STATISTIČNA IN DRUGA ZNAMENJA**

z	statistično zaupno
-	ni pojava
...	ni podatka
*	popravljen podatek
Ø	povprečje
1)	izpostavno znamenje za opombo pod tabelo

**ZAPIS ČASOVNIH ENOT**

Arabska številka (1, 2)	četrtnoletje
Rimska številka (III, VI)	meseč

**KRAJŠAVE IN MERSKE ENOTE**

kg	kilogram
m <sup>2</sup>	kvadratni meter
mio.	milijon
t	tona
EUR	evro

**STATISTICAL AND OTHER SIGNS**

z	confidential
-	no occurrence of event
...	data not available
*	corrected data
Ø	average
1)	footnote

**TIME UNITS**

Arabic numeral (1, 2)	quarter
Roman numeral (III, VI)	month

**ABBREVIATIONS AND UNITS OF MEASURES**

kg	kilogram
m <sup>2</sup>	square metre
mio	million
t	ton
EUR	euro

## PREBIVALSTVO

### POPULATION

#### Osnovni demografski podatki

#### Basic demographic data

	Prebivalstvo <sup>1)2)</sup> Population <sup>1)2)</sup>	Rojeni Births		Priznanja očetovstva Acknow- ledgement of paternity	Umrli Deaths		Sklenjene zakonske zveze Marriages	Razvezane zakonske zveze Divorces	Naravni prirast Natural increase	Skupni prirast Total increase	
		živorojeni live births	mrtvororojeni still births		skupaj total	dojenčki infant deaths					
2007	2.010.377	19.823	101	10.116	18.584	55	6.373	2.617	1.239	15.489	
2008	2.025.866	21.817	109	11.552	18.308	52	6.703	2.246	3.509	22.093	
2009	2.032.362	21.856	119	11.709	18.750	52	6.542	2.297	3.106	14.614	
2010	2.046.976	22.343	100	12.265	18.609	56	6.528	2.430	3.734	3.213	
2011	2.050.189	21.947	112	12.421	18.699	64	6.671	2.298	3.248	5.307	
2011	2	2.051.277	5.413	28	3.135	4.448	20	2.330	679	965	1.219
	3	2.052.496	5.972	24	3.272	4.431	11	2.646	364	1.541	2.245
	4	2.054.741	5.276	28	3.027	4.780	15	1.034	640	496	755
2012 <sup>3)</sup>	1	2.055.496	5.141	16	2.995	5.486	6	677	612	-345	31
	2	2.055.527	5.370	21	3.091	4.515	10	2.613	676	855	735
	3	2.056.262	5.819	25	3.176	4.387	11	2.702	445	1.432	1.861
	4	2.058.123	5.381	32	2.792	4.801	8	1.051	736	580	698
2013	1	2.058.821	...	...	...	...	...	...	...	...	...

1) Stanje na začetku leta/četrletja.  
As of the beginning of the year/quarter.

2) Podatki po 1. 1. 2008 so pripravljani skladno z novo statistično definicijo prebivalstva, objavljeno v 2008.  
Data after 1 January 2008 are prepared according to new statistical definition of population, published in 2008.

3) Začasen podatek (razen podatka o številu prebivalcev).  
Provisional data (except data on population).

#### Selitve

#### Migration

	Meddržavne selitve International migration									Notranje selitve <sup>2)</sup> Internal migration <sup>2)</sup>	
	priseljeni immigrants			odseljeni emigrants			selitveni prirast net migration				
	skupaj total	državljeni RS citizens of the RS	tuji državljani foreigners	skupaj total	državljeni RS citizens of the RS	tuji državljani <sup>1)</sup> foreigners <sup>1)</sup>	skupaj total	državljeni RS citizens of the RS	tuji državljani foreigners		
2007	29.193	1.689	27.504	14.943	3.178	11.765	14.250	-1.489	15.739	38.581	
2008	30.693	2.631	28.062	12.109	4.766	7.343	18.584	-2.135	20.719	106.248	
2009	30.296	2.903	27.393	18.788	3.717	15.071	11.508	-814	12.322	96.602	
2010	15.416	2.711	12.705	15.937	3.905	12.032	-521	-1.194	673	106.551	
2011	14.083	3.318	10.765	12.024	4.679	7.345	2.059	-1.361	3.420	107.988	
2011	1	3.865	1.217	2.648	3.023	1.003	2.020	842	214	628	25.818
	2	2.896	641	2.255	2.642	1.017	1.625	254	-376	630	24.541
	3	3.526	759	2.767	2.822	1.243	1.579	704	-484	1.188	28.208
	4	3.796	701	3.095	3.537	1.416	2.121	259	-715	974	29.421
2012 <sup>3)</sup>	1	4.078	794	3.284	3.702	1.771	1.931	376	-977	1.353	26.415
	2	4.158	826	3.332	4.278	2.334	1.944	-120	-1.508	1.388	26.019
	3	4.987	1.058	3.929	4.558	2.478	2.080	429	-1.420	1.849	30.408
	4	4.632	765	3.867	4.514	2.293	2.221	118	-1.528	1.646	29.878

1) Do leta 2008 ocena Statističnega urada RS.  
Up to 2008 estimate of the Statistical Office of the RS.

2) Do konca leta 2007 samo državljani RS. Od leta 2008 dalje so podatki pripravljani skladno z novo statistično definicijo prebivalstva, objavljeno v 2008.  
Up to the end of 2007 citizens of the RS only. For 2008 and on data are prepared according to new statistical definition of population, published in 2008.

3) Začasen podatek.  
Provisional data.

**Demografski kazalniki**  
Demographic indicators

		Živorajeni <i>Live births</i>	Umrli <i>Deaths</i>	Naravni prirast <sup>1)</sup> <i>Natural increase<sup>1)</sup></i>	Selitveni prirast <i>Net migration</i>	Skupni prirast <sup>1)</sup> <i>Total increase<sup>1)</sup></i>	Sklenjene zakonske zveze <i>Marriages</i>	Razvezane zakonske zveze <i>Divorces</i>	Umrli dojenčki na 1.000 živorojenih <i>Infant deaths per 1,000 live births</i>
		na 1.000 prebivalcev <i>per 1,000 population</i>							
2007		9,8	9,2	0,6	7,1	7,7	3,2	1,3	2,8
2008		10,8	9,1	1,7	9,2	10,9	3,3	1,1	2,4
2009		10,7	9,2	1,5	5,6	7,2	3,2	1,1	2,4
2010		10,9	9,1	1,8	-0,3	1,6	3,2	1,2	2,5
2011		10,7	9,1	1,6	1,0	2,6	3,3	1,1	2,9
2011	1	10,5	10,0	0,5	1,7	2,2	1,3	1,2	3,4
	2	10,6	8,7	1,9	0,5	2,4	4,6	1,3	3,7
	3	11,5	8,6	3,0	1,4	4,3	5,1	0,7	1,8
	4	10,2	9,2	1,0	0,5	1,5	2,0	1,2	2,8
2012 <sup>2)</sup>	1	10,0	10,7	-0,7	0,7	0,1	1,3	1,2	1,2
	2	10,5	8,8	1,7	-0,2	1,4	5,1	1,3	1,9
	3	11,2	8,5	2,8	0,8	3,6	5,2	0,9	1,9
	4	10,4	9,3	1,1	0,2	1,3	2,0	1,4	1,5

1) Vrednosti so izračunane iz absolutnih podatkov in zaradi zaokroževanja niso vedno enake seštevku/razliki posameznik kazalnikov.  
*The values are calculated from absolute data and are due to rounding not always equal to the sum/difference of corresponding indicators.*

2) Začasen podatek.  
*Provisional data.*

Več podatkov in metodološka pojasnila s področja prebivalstva boste našli na spletnem naslovu:  
[http://www.stat.si/tema\\_demografsko\\_prebivalstvo.asp](http://www.stat.si/tema_demografsko_prebivalstvo.asp)

More data and methodological explanations on population are available on the website:  
[http://www.stat.si/eng/tema\\_demografsko\\_prebivalstvo.asp](http://www.stat.si/eng/tema_demografsko_prebivalstvo.asp)



**NACIONALNI RAČUNI**  
**NATIONAL ACCOUNTS**

**Izdatkovna struktura bruto domačega proizvoda**

*Gross domestic product by expenditures*

	Bruto domači proizvod <i>Gross domestic product</i>	Domača potrošnja <i>Domestic consumption</i>			Saldo menjave s tujino <i>External trade balance</i>			
		skupaj <i>total</i>	končna potrošnja <i>final consumption</i>	bruto investicije <i>gross capital formation</i>	skupaj <i>total</i>	izvoz proizvodov and services <i>exports of goods and services</i>	uvoz proizvodov and services <i>imports of goods and services</i>	
Tekoče cene, mio EUR <i>Current prices, mio EUR</i>								
2008	37.244,4	38.182,3	26.341,5	11.840,7	-937,8	25.293,1	26.231,0	
2009	35.556,1	34.844,3	26.969,0	7.875,3	711,8	20.860,8	20.149,0	
2010	35.607,0	35.244,2	27.742,9	7.501,3	362,8	23.500,2	23.137,3	
2011	36.171,8	35.732,2	28.451,5	7.280,8	439,6	26.201,5	25.761,8	
2012	35.466,3	34.057,3	28.010,6	6.046,7	1.409,0	26.603,6	25.194,6	
2011	1	8.452,6	8.349,4	6.485,0	1.864,4	103,2	6.258,8	6.155,6
	2	9.369,5	9.176,5	7.249,4	1.927,1	193,0	6.698,2	6.505,3
	3	9.381,8	9.230,4	7.378,2	1.852,3	151,4	6.648,6	6.497,2
	4	8.968,0	8.975,9	7.338,9	1.637,0	-7,9	6.595,8	6.603,7
2012	1	8.529,0	8.347,2	6.662,8	1.684,4	181,8	6.465,2	6.283,5
	2	9.079,0	8.725,4	7.127,9	1.597,5	353,6	6.765,0	6.411,4
	3	9.139,2	8.672,7	7.184,2	1.488,5	466,5	6.710,5	6.244,0
	4	8.719,2	8.312,0	7.035,7	1.276,4	407,2	6.662,9	6.255,8
Stalne cene, enako obdobje predhodnega leta = 100 <i>Constant prices, the same period of the previous year = 100</i>								
2008	103,4	103,2	103,2	103,1	0,1 <sup>1)</sup>	104,0	103,7	
2009	92,2	90,0	100,7	66,2	2,4 <sup>1)</sup>	83,3	80,5	
2010	101,2	99,8	101,4	94,2	1,5 <sup>1)</sup>	110,1	107,9	
2011	100,6	99,3	100,4	95,4	1,3 <sup>1)</sup>	107,0	105,2	
2012	97,7	94,3	97,4	82,2	3,3 <sup>1)</sup>	100,3	95,7	
2011	1	102,5	101,7	101,0	104,3	0,8 <sup>1)</sup>	111,6	110,6
	2	101,6	99,4	100,0	96,9	2,2 <sup>1)</sup>	108,8	105,6
	3	100,8	100,2	101,2	96,5	0,6 <sup>1)</sup>	105,1	104,4
	4	97,6	96,2	99,3	84,6	1,5 <sup>1)</sup>	103,1	100,8
2012	1	100,0	98,1	100,6	89,2	1,9 <sup>1)</sup>	101,8	99,2
	2	96,8	94,2	97,5	81,9	2,4 <sup>1)</sup>	99,7	96,3
	3	96,9	93,0	96,4	79,4	3,8 <sup>1)</sup>	99,6	94,1
	4	97,0	92,2	95,4	77,6	4,9 <sup>1)</sup>	100,0	93,4

1) Kot prispevek k rasti obsega BDP (v odstotnih točkah).  
*As contribution to GDP volume growth (in percentage points).*

**Bruto domači proizvod po proizvodni metodi**  
Gross domestic product by output approach

		Bruto domači proizvod Gross domestic product	Dodana vrednost Value added						Neto davki na proizvode Net taxes on products	
			skupaj total	od tega of which						
				predelovalne dejavnosti manufacturing	gradbeništvo construction	trgovina, gostinstvo, promet trade, accommodation, transport	poslovanje z nepremičninami real estate activities	strokovne, tehnične in druge posl. dejavnosti professional, technical and other business activities		javna uprava, izobraževanje, zdravstvo public administration, education, health
Stalne cene, enako obdobje predhodnega leta = 100 Constant prices, the same period of the previous year = 100										
2008		103,4	103,0	100,2	104,9	103,4	106,3	104,2	101,7	106,3
2009		92,2	92,2	82,8	85,1	91,0	99,6	93,7	101,8	91,9
2010		101,2	101,4	107,3	82,1	101,5	101,3	105,2	101,7	99,8
2011		100,6	100,5	103,4	89,7	101,9	99,6	100,0	100,8	101,0
2012		97,7	97,8	99,1	88,4	97,3	99,2	99,0	99,7	96,8
2011	1	102,5	102,4	110,1	87,9	102,7	99,7	98,0	100,9	103,5
	2	101,6	101,2	105,6	86,6	102,5	99,3	102,5	100,8	104,6
	3	100,8	100,5	100,7	91,2	102,1	100,2	101,1	101,1	103,3
	4	97,6	98,2	98,0	93,3	100,2	99,3	98,3	100,5	93,4
2012	1	100,0	99,3	100,2	88,5	100,0	101,6	101,1	101,0	105,3
	2	96,8	97,6	98,0	89,3	96,6	98,8	99,4	100,2	91,6
	3	96,9	97,2	99,1	89,8	96,3	98,2	96,7	98,8	95,3
	4	97,0	97,2	99,2	85,9	96,4	98,5	99,2	98,8	95,8

Več podatkov in metodološka pojasnila s področja nacionalnih računov boste našli na spletnem naslovu:  
[http://www.stat.si/tema\\_ekonomsko\\_nacionalni.asp](http://www.stat.si/tema_ekonomsko_nacionalni.asp)

More data and methodological explanations on national accounts are available on the website:  
[http://www.stat.si/eng/tema\\_ekonomsko\\_nacionalni.asp](http://www.stat.si/eng/tema_ekonomsko_nacionalni.asp)

**CENE**  
**PRICES**

**Indeksi cen življenjskih potrebščin**  
*Consumer price indices*

		Skupaj <i>Total</i>	Blago <i>Goods</i>				Storitve <i>Services</i>
			skupaj <i>total</i>	trajno blago <i>durable goods</i>	poltrajno blago <i>semi-durable goods</i>	blago dnevne rabe <i>non-durable goods</i>	
December predhodnega leta = 100 <i>December of the previous year = 100</i>							
XII 2008		102,1	101,3	99,7	104,6	100,9	103,8
XII 2009		101,8	101,9	94,2	97,2	105,3	101,6
XII 2010		101,9	102,7	95,5	100,5	105,3	100,0
XII 2011		102,0	102,7	98,7	98,9	104,7	100,4
XII 2012		102,7	102,7	96,9	100,2	104,8	102,6
Predhodno obdobje = 100 <i>Previous period = 100</i>							
2012	IV	101,1	101,5	100,2	104,2	101,3	100,2
	V	100,6	100,8	99,7	103,6	100,5	100,1
	VI	99,4	98,8	99,7	97,2	99,0	100,6
	VII	99,0	97,9	99,5	87,1	100,0	101,4
	VIII	100,7	100,7	99,8	100,2	101,0	100,7
	IX	101,1	101,8	99,6	108,5	100,9	99,6
	X	100,1	100,8	99,4	105,9	100,0	98,8
	XI	99,9	99,7	99,2	102,1	99,3	100,3
	XII	99,7	99,6	100,3	97,0	100,0	100,0
2013	I	99,2	98,8	99,5	88,8	100,9	100,3
	II	100,8	101,1	99,6	102,7	101,1	100,2
	III	100,3	100,5	99,9	104,5	99,9	99,9
Isti mesec predhodnega leta = 100 <i>The same month of the previous year = 100</i>							
2012	IV	102,6	103,4	97,8	99,6	105,7	101,1
	V	102,4	103,2	97,5	101,6	105,1	100,7
	VI	102,3	103,0	97,1	100,6	105,0	100,7
	VII	102,4	103,2	97,2	100,4	105,2	100,7
	VIII	102,9	103,7	97,3	101,2	105,7	101,0
	IX	103,3	103,9	96,8	99,5	106,6	101,9
	X	102,7	103,1	96,5	98,3	105,9	102,0
	XI	102,3	102,4	96,2	98,7	104,9	102,3
	XII	102,7	102,7	96,9	100,2	104,8	102,6
2013	I	102,4	102,6	96,8	100,5	104,5	102,0
	II	102,7	103,0	96,3	103,8	104,5	101,9
	III	102,0	101,9	96,5	99,2	103,9	102,1

## Indeksi cen življenjskih potrebščin (nadaljevanje)

Consumer price indices (continued)

		Hrana in brezalkoholne pijače <i>Food and non alcoholic beverages</i>	Alkoholne pijače in tobak <i>Alcoholic beverages and tobacco</i>	Obleka in obutev <i>Clothing and footwear</i>	Stanovanje <i>Housing, water, electricity and other</i>	Stanovanjska oprema <i>Furnishing, household equipment and maintenance</i>	Zdravje <i>Health</i>
December predhodnega leta = 100 <i>December of the previous year = 100</i>							
XII 2008		103,8	102,0	104,8	102,4	106,5	106,7
XII 2009		98,9	108,0	96,6	106,3	101,5	100,3
XII 2010		102,2	108,1	99,9	108,3	102,6	104,3
XII 2011		104,9	104,9	98,5	105,0	101,4	100,0
XII 2012		104,7	109,4	100,8	101,3	99,3	100,2
Predhodno obdobje = 100 <i>Previous period = 100</i>							
2012	IV	101,5	102,3	105,2	100,3	100,9	101,4
	V	102,2	100,3	105,0	99,8	99,4	100,1
	VI	98,0	99,9	96,2	99,9	99,5	100,1
	VII	99,3	102,1	82,4	100,3	99,9	98,7
	VIII	99,8	100,2	100,3	100,8	100,1	100,0
	IX	100,5	100,2	112,0	100,7	100,6	100,0
	X	100,6	104,2	109,1	98,3	98,9	100,1
	XI	100,1	100,2	102,3	99,0	99,9	100,1
	XII	100,4	99,9	96,6	99,9	100,3	99,7
2013	I	101,9	100,6	84,7	100,6	100,4	99,8
	II	99,8	99,8	104,0	103,3	99,5	100,2
	III	99,9	100,0	105,7	100,2	99,8	99,2
Isti mesec predhodnega leta = 100 <i>The same month of the previous year = 100</i>							
2012	IV	104,7	105,1	100,2	104,0	100,7	101,5
	V	104,3	105,2	103,0	103,7	100,1	101,5
	VI	103,7	105,1	101,6	104,9	99,3	101,3
	VII	104,1	107,4	100,8	103,9	99,7	100,1
	VIII	103,7	107,1	101,8	104,2	100,1	100,2
	IX	104,0	107,0	99,7	105,2	99,8	100,3
	X	104,3	109,6	98,5	102,7	99,2	100,3
	XI	104,2	109,5	98,3	101,5	98,8	100,4
	XII	104,7	109,4	100,8	101,3	99,3	100,2
2013	I	105,2	111,2	101,6	100,7	99,5	99,9
	II	104,1	110,7	106,5	102,8	98,5	100,2
	III	103,9	110,0	98,7	102,9	98,9	99,3

**Indeksi cen življenjskih potrebščin (nadaljevanje)**

*Consumer price indices (continued)*

		Prevoz <i>Transport</i>	Komunikacije <i>Communication</i>	Rekreacija in kultura <i>Recreation and culture</i>	Izobraževanje <i>Education</i>	Gostinske in nastanitvene storitve <i>Restaurants and hotels</i>	Raznovrstno blago in storitve <i>Miscellaneous goods and services</i>
December predhodnega leta = 100 <i>December of the previous year = 100</i>							
XII 2008		94,6	95,7	103,6	106,1	107,7	103,4
XII 2009		102,9	98,1	101,7	102,6	102,6	103,6
XII 2010		100,3	103,2	100,4	100,7	88,9	100,6
XII 2011		101,4	96,7	98,8	101,6	102,2	102,8
XII 2012		103,4	98,9	100,2	104,7	109,3	102,4
Predhodno obdobje = 100 <i>Previous period = 100</i>							
2012	IV	101,0	98,9	100,6	100,1	100,7	100,2
	V	99,0	99,5	101,1	100,0	100,5	99,5
	VI	99,2	99,0	102,7	100,0	99,7	99,7
	VII	99,6	101,1	102,3	100,0	100,1	101,6
	VIII	102,6	98,7	100,8	104,5	100,2	101,1
	IX	100,3	101,2	95,9	99,8	107,6	100,4
	X	99,5	99,0	96,9	100,0	99,8	99,6
	XI	99,1	100,0	100,0	100,1	99,9	100,0
	XII	100,0	99,6	99,7	99,8	99,9	99,9
2013	I	99,6	100,3	99,2	100,0	100,7	100,0
	II	100,9	99,2	100,9	100,3	99,8	100,0
	III	99,7	100,4	100,0	100,0	100,0	100,4
Isti mesec predhodnega leta = 100 <i>The same month of the previous year = 100</i>							
2012	IV	104,1	97,4	100,9	101,3	102,8	101,9
	V	102,8	96,8	101,2	101,3	102,6	101,1
	VI	102,6	97,2	101,6	101,3	102,1	100,6
	VII	102,4	96,9	101,3	101,3	101,4	102,5
	VIII	104,5	95,6	101,2	105,9	100,9	103,7
	IX	104,7	96,8	101,2	105,7	108,9	103,7
	X	103,9	98,4	100,1	104,8	109,1	103,1
	XI	103,3	96,7	100,9	105,0	109,7	102,9
	XII	103,4	98,9	100,2	104,7	109,3	102,4
2013	I	102,0	96,4	99,6	104,6	109,3	102,4
	II	101,9	95,4	99,6	104,7	109,2	102,5
	III	100,6	96,8	99,9	104,7	109,0	102,4

**Indeks cen industrijskih proizvodov pri proizvajalcih na domačem trgu, po namenskih skupinah (SKD 2008), Slovenija, mesečno***Output price indices of the domestic market, by main industrial groups (NACE Rev.2), Slovenia, monthly*

		SKUPAJ (B+C+D+E) <i>Total (B+C+D+E)</i>	Surovine <i>Intermediate goods</i>	Energenti <i>Energy</i>	Proizvodi za investicije <i>Capital goods</i>	Proizvodi za široko porabo <i>Consumer goods</i>	Trajno blago za široko porabo <i>Durable consumer goods</i>	Netrajno blago za široko porabo <i>Non-durable consumer goods</i>
Predhodno obdobje = 100 <i>Previous period = 100</i>								
2008		105,6	105,3	107,6	103,6	105,6	104,9	105,7
2009		99,6	96,8	106,8	98,3	99,6	106,2	98,5
2010		102,0	103,7	100,3	99,6	101,0	103,9	100,5
2011		103,8	106,2	101,7	100,6	102,5	103,8	102,2
2012		101,0	100,9	100,3	100,9	101,4	102,1	101,2
2012	IV	100,4	100,8	100,2	99,8	100,3	99,3	100,5
	V	100,4	100,5	99,9	100,2	100,5	101,6	100,3
	VI	100,0	99,9	100,3	99,6	100,3	100,2	100,3
	VII	99,8	99,8	100,0	100,0	99,8	100,0	99,8
	VIII	100,1	100,2	100,1	99,8	100,1	100,0	100,2
	IX	100,0	99,8	100,0	100,3	100,2	100,0	100,3
	X	100,2	100,2	100,1	99,7	100,6	100,1	100,7
	XI	100,0	99,9	99,8	100,0	100,2	100,0	100,2
	XII	99,7	99,7	99,7	99,8	99,8	99,4	99,8
2013	I	100,0	100,5	99,2	100,3	99,5	100,0	99,4
	II	100,0	99,9	99,3	99,5	100,5	99,7	100,6
	III	100,3	100,2	102,4	100,2	99,9	99,7	99,9
Isti mesec predhodnega leta = 100 <i>The same month of the previous year = 100</i>								
2012	IV	100,7	100,8	99,7	101,2	100,6	101,7	100,4
	V	101,3	101,5	100,3	101,6	101,1	102,9	100,8
	VI	100,8	100,8	100,3	101,3	100,9	102,6	100,5
	VII	100,9	100,8	100,1	101,0	101,2	101,9	101,0
	VIII	100,8	100,6	100,2	100,6	101,3	101,9	101,2
	IX	100,9	100,7	100,0	101,1	101,2	101,4	101,2
	X	101,2	101,0	100,2	100,4	102,1	101,5	102,2
	XI	101,3	101,2	100,1	100,7	102,1	101,6	102,3
	XII	101,0	101,3	99,7	100,3	101,4	101,0	101,5
2013	I	101,1	102,1	98,0	100,8	100,7	101,1	100,6
	II	101,1	101,8	98,5	100,0	101,5	100,8	101,7
	III	101,1	101,3	101,0	99,3	101,6	99,9	102,0

**Indeks cen industrijskih proizvodov pri proizvajalcih na domačem trgu, po dejavnostih (SKD 2008), Slovenija, mesečno**

*Output price indices of the domestic market, by activities (NACE Rev.2), Slovenia, monthly*

		Skupaj (B+C+D+E) Total (B+C+D+E)	B Rudarstvo <i>Mining and quarrying</i>	C Predelovalne dejavnosti <i>Manufacturing</i>	D Oskrba z el. energijo, plinom in paro <i>El., gas, steam, air cond., supply</i>	E Oskrba z vodo, rav.z odp., odp., san. okolja <i>Water supply, sewerage, waste</i>
Predhodno obdobje = 100 <i>Previous period = 100</i>						
2008		105,6	102,7	105,2	110,0	103,4
2009		99,6	103,1	98,0	108,2	103,8
2010		102,0	100,4	102,1	98,7	108,5
2011		103,8	100,3	104,1	102,0	100,1
2012		101,0	100,5	101,1	100,2	101,0
2012	IV	100,4	100,1	100,5	100,2	100,0
	V	100,4	100,2	100,5	99,9	100,0
	VI	100,0	100,0	100,0	100,4	100,0
	VII	99,8	100,0	99,8	99,9	101,5
	VIII	100,1	100,0	100,1	100,1	100,0
	IX	100,0	100,0	100,0	100,0	100,0
	X	100,2	99,7	100,2	100,1	100,0
	XI	100,0	100,0	100,0	99,8	100,0
	XII	99,7	100,0	99,7	99,6	100,0
2013	I	100,0	100,0	100,1	99,0	100,1
	II	100,0	101,1	100,0	99,2	100,5
	III	100,3	100,1	100,1	102,6	101,1

Isti mesec predhodnega leta = 100  
*The same month of the previous year = 100*

2012	IV	100,7	100,4	100,8	99,5	100,5
	V	101,3	100,6	101,4	100,2	100,5
	VI	100,8	100,5	100,9	100,3	100,5
	VII	100,9	100,5	101,0	99,9	101,8
	VIII	100,8	100,7	100,9	100,1	101,6
	IX	100,9	100,7	101,0	99,9	101,6
	X	101,2	100,3	101,3	100,1	101,5
	XI	101,3	100,3	101,5	100,0	101,5
	XII	101,0	100,3	101,2	99,5	101,5
2013	I	101,1	100,3	101,4	97,6	101,6
	II	101,1	101,0	101,4	98,0	102,1
	III	101,1	101,1	101,1	100,8	103,1

**Indeks povprečnih vrednosti izvoza in uvoza**

*Unit value indices of exports and imports*

		Izvoz <i>Export</i>				Uvoz <i>Import</i>			
		skupaj <i>total</i>	proizvodi za vmesno porabo <i>intermediate goods</i>	proizvodi za investicije <i>capital goods</i>	proizvodi za široko porabo <i>consumption goods</i>	skupaj <i>total</i>	proizvodi za vmesno porabo <i>intermediate goods</i>	proizvodi za investicije <i>capital goods</i>	proizvodi za široko porabo <i>consumption goods</i>

Izračun iz podatkov v EUR, enako obdobje predhodnega leta = 100  
*Calculation from EUR values, the same period of the previous year = 100*

2008		101,5	102,7	103,6	99,2	104,3	106,0	100,8	102,7
2009		93,9	92,8	100,3	93,7	91,0	86,0	96,7	98,1
2010		106,0	106,1	97,8	108,0	107,7	110,9	101,7	104,0
2011		106,9	107,4	104,3	106,9	108,7	111,5	101,3	105,5
2012 <sup>1)</sup>		101,1	100,0	101,7	102,9	101,7	102,1	101,2	100,8
2011	1	110,1	111,8	105,3	108,9	113,6	119,7	101,9	105,1
	2	107,8	108,0	105,1	108,3	108,4	111,6	97,6	105,4
	3	105,7	107,0	103,2	104,4	107,3	109,0	101,9	105,7
	4	103,9	103,2	101,2	105,5	105,4	106,8	99,8	104,4
2012 <sup>1)</sup>	1	103,0	101,8	102,3	105,0	104,2	105,3	100,8	102,6
	2	100,6	99,8	99,8	102,2	100,1	99,8	101,3	100,4
	3	101,9	100,2	104,6	104,3	101,7	103,0	97,9	99,7
	4	99,9	98,0	103,5	101,8	100,9	100,8	103,8	100,1

1) Začasen podatek.  
*Provisional data.*

Indeksi cen v kmetijstvu  
Agricultural price indices

		Indeksi cen inputov v kmetijstvu Agricultural input price indices			Indeksi cen kmetijskih pridelkov pri pridelovalcih Producer price indices of agricultural products		
		skupaj (input 1 + input 2) <i>total (Input 1+ Input 2)</i>	proizvodi in storitve za tekočo porabo v kmetijstvu (input 1) <i>goods and services currently consumed in agriculture (Input 1)</i>	proizvodi in storitve za investicije v kmetijstvu (input 2) <i>goods and services contributing to agricultural investment (Input 2)</i>	skupaj <i>total</i>	rastlinski pridelki <i>crop output</i>	živali in živalski proizvodi <i>animals and animal products</i>
Predhodno obdobje = 100 Previous period = 100							
2008		117,6	123,3	105,1	113,4	113,8	113,1
2009		93,8	89,1	106,0	85,8	79,9	89,2
2010		101,7	102,5	100,3	101,4	102,0	101,1
2011		110,6	114,0	102,9	109,8	108,2	110,7
2012		104,2	105,3	101,4	103,9	103,2	104,3
2012	III	100,8	100,9	100,7	-	-	-
	IV	100,8	101,0	100,3	-	-	-
	V	99,8	99,7	100,2	-	-	-
	VI	100,4	100,4	100,1	-	-	-
	VII	99,9	99,8	100,1	-	-	-
	VIII	101,2	101,7	100,0	-	-	-
	IX	103,4	104,6	100,4	-	-	-
	X	99,7	99,7	100,1	-	-	-
	XI	99,7	99,5	100,0	-	-	-
	XII	99,7	99,6	100,0	-	-	-
2013	I	101,4	101,7	100,7	-	-	-
	II	100,3	100,6	100,0	-	-	-
Isti mesec predhodnega leta = 100 The same month of the previous year = 100							
2012	III	102,0	102,3	101,3	132,2	78,2	106,9
	IV	102,5	103,0	101,4	99,5	88,2	103,9
	V	102,4	102,9	101,4	101,1	94,8	103,6
	VI	102,7	103,2	101,4	102,2	97,0	104,2
	VII	102,6	103,1	101,3	100,9	100,1	101,4
	VIII	103,5	104,3	101,2	103,9	107,1	102,6
	IX	106,7	108,8	101,4	111,8	123,7	103,4
	X	106,0	107,8	101,4	109,7	119,0	103,0
	XI	107,1	109,3	101,5	106,8	115,4	101,8
	XII	106,9	108,8	102,1	106,9	113,4	103,0
2013	I	107,7	109,5	102,9	109,3	138,6	102,4
	II	107,4	109,4	102,5	107,5	135,1	101,3

Več podatkov in metodološka pojasnila s področja cen boste našli na spletnih naslovih:  
[http://www.stat.si/tema\\_ekonomsko\\_cene.asp](http://www.stat.si/tema_ekonomsko_cene.asp)  
[http://www.stat.si/tema\\_ekonomsko\\_zunanja.asp](http://www.stat.si/tema_ekonomsko_zunanja.asp)  
[http://www.stat.si/tema\\_okolje\\_kmetijstvo.asp](http://www.stat.si/tema_okolje_kmetijstvo.asp)

More data and methodological explanations on prices are available on the websites:  
[http://www.stat.si/eng/tema\\_ekonomsko\\_cene.asp](http://www.stat.si/eng/tema_ekonomsko_cene.asp)  
[http://www.stat.si/eng/tema\\_ekonomsko\\_zunanja.asp](http://www.stat.si/eng/tema_ekonomsko_zunanja.asp)  
[http://www.stat.si/eng/tema\\_okolje\\_kmetijstvo.asp](http://www.stat.si/eng/tema_okolje_kmetijstvo.asp)



**PLAČE**  
**EARNINGS**

**Povprečne mesečne plače pri pravnih osebah po institucionalnih sektorjih**

*Average monthly earnings by legal persons by institutional sectors*

		Bruto plača <i>Gross earnings</i>						Neto plača <i>Net earnings</i>	
		skupaj <i>total</i>	vrste pravnih oseb <i>type of legal persons</i>		institucionalni sektorji <i>institutional sectors</i>				
			javne <i>public</i>	zasebne <i>private</i>	nefinančne družbe <i>nonfinancial companies</i>	finančne družbe <i>financial companies</i>	država <i>state</i>		drugo <i>other</i>
EUR									
Ø 2008		1.391,43	1.658,26	1.261,17	1.280,59	2.111,78	1.684,74	1.394,71	899,80
Ø 2009		1.438,96	1.746,24	1.281,52	1.300,87	2.115,98	1.802,12	1.451,00	930,00
Ø 2010		1.494,88	1.760,91	1.353,41	1.369,00	2.144,59	1.802,12	1.504,57	966,62
Ø 2011		1.524,65	1.778,45	1.388,65	1.405,50	2.180,51	1.801,27	1.525,61	987,39
Ø 2012		1.525,47	1.762,88	1.395,84	1.416,61	2.196,33	1.761,15	1.522,23	991,44
2012	III	1.535,11	1.770,25	1.405,88	1.420,47	2.213,80	1.786,26	1.529,47	995,20
	IV	1.519,12	1.776,84	1.377,90	1.399,94	2.172,38	1.787,41	1.527,38	987,67
	V	1.535,93	1.790,07	1.396,65	1.416,62	2.156,78	1.808,67	1.555,92	996,62
	VI	1.501,40	1.747,89	1.366,71	1.388,74	2.144,43	1.752,71	1.516,11	978,99
	VII	1.498,05	1.725,75	1.373,47	1.392,05	2.158,88	1.726,81	1.506,84	976,81
	VIII	1.512,95	1.731,39	1.393,82	1.412,11	2.167,07	1.728,80	1.510,08	985,55
	IX	1.489,00	1.734,51	1.354,74	1.377,38	2.154,30	1.734,23	1.491,64	972,73
	X	1.515,95	1.733,23	1.397,17	1.417,40	2.140,03	1.728,58	1.498,15	986,81
	XI	1.611,93	1.791,83	1.513,79	1.533,36	2.408,25	1.743,23	1.534,42	1.035,01
	XII	1.534,54	1.782,87	1.398,56	1.430,22	2.211,24	1.748,82	1.534,84	1.000,21
2013	I	1.523,80	1.754,05	1.397,13	1.423,42	2.180,46	1.729,06	1.484,11	998,18
	II	1.497,55	1.722,63	1.373,20	1.390,85	2.157,20	1.719,24	1.469,76	982,68

**Indeksi povprečnih mesečnih plač pri pravnih osebah**

*Indices of average monthly earnings by legal persons*

		Nominalni <i>Nominal</i>		Realni <i>Real</i>		Nominalni <i>Nominal</i>		Realni <i>Real</i>	
		bruto <i>gross</i>	neto <i>net</i>	bruto <i>gross</i>	neto <i>net</i>	bruto <i>gross</i>	neto <i>net</i>	bruto <i>gross</i>	neto <i>net</i>
		predhodno obdobje = 100 <i>previous period = 100</i>				enako obdobje predhodnega leta = 100 <i>the same period of the previous year = 100</i>			
Ø 2008		108,3	107,8	102,5	102,0	108,3	107,8	102,5	102,0
Ø 2009		103,4	103,4	102,5	102,5	103,4	103,4	102,5	102,5
Ø 2010		103,9	103,9	102,1	102,1	103,9	103,9	102,1	102,1
Ø 2011		102,0	102,1	100,2	100,3	102,0	102,1	100,2	100,3
Ø 2012		100,1	100,4	97,6	97,9	100,1	100,4	97,6	97,9
2012	III	100,8	100,7	99,8	99,7	100,7	100,8	98,4	98,5
	IV	99,0	99,2	97,9	98,1	101,0	101,2	98,4	98,6
	V	101,1	100,9	100,5	100,3	101,3	101,4	98,9	99,0
	VI	97,8	98,2	98,4	98,8	98,7	99,3	96,5	97,1
	VII	99,8	99,8	100,8	100,8	99,9	100,2	97,6	97,9
	VIII	101,0	100,9	100,3	100,2	99,3	99,7	96,5	96,9
	IX	98,4	98,7	97,3	97,6	98,8	99,4	95,6	96,2
	X	101,8	101,4	101,7	101,3	100,4	100,7	97,8	98,1
	XI	106,3	104,9	106,4	105,0	97,6	98,2	95,4	96,0
	XII	95,2	96,6	95,5	96,9	99,3	100,1	96,7	97,5
2013	I	99,3	99,8	100,1	100,6	99,7	100,5	97,4	98,1
	II	98,3	98,4	97,5	97,6	98,3	99,4	95,7	96,8

## Povprečne mesečne bruto plače pri pravnih osebah po področjih dejavnosti

Average monthly gross earnings by legal persons by activities

	Skupaj Total	A	B	C	D	E	F	G	H	I	
		Kmetijstvo, lov, gozdarstvo, ribištvo Agriculture, hunting, forestry and fishing	Rudarstvo Mining and quarrying	Predelovalne dejavnosti Manufacturing	Oskrba z el. energijo, plinom in paro Electricity, gas, steam and air cond. supply	Oskrba z vodo rav. z odpl., odp., san. okolja Water supply sewerage, waste management and remediation act.	Gradbeništvo Construction	Trgovina; vzdrževanje in popravila motornih vozil Wholesale, retail; repair of motor vehicles	Promet in skladiščenje Transportation and storage	Gostinstvo Accommodation and food service activities	
EUR											
Ø 2008	1.391,43	1.200,53	1.815,29	1.193,49	1.946,85	1.385,58	1.148,32	1.253,75	1.382,83	1.016,45	
Ø 2009	1.438,96	1.198,03	1.831,20	1.203,38	2.020,95	1.413,04	1.160,16	1.277,51	1.393,16	1.032,97	
Ø 2010	1.494,88	1.267,00	1.904,97	1.311,57	2.095,67	1.444,70	1.211,63	1.325,08	1.421,14	1.074,27	
Ø 2011	1.524,65	1.305,88	1.978,29	1.362,79	2.144,83	1.443,42	1.235,95	1.362,26	1.459,76	1.096,99	
Ø 2012	1.525,47	1.290,98	2.052,14	1.397,25	2.215,83	1.444,24	1.205,65	1.373,59	1.453,93	1.088,18	
2012	III	1.535,11	1.293,94	2.012,08	1.403,52	2.100,32	1.438,51	1.206,63	1.369,80	1.433,67	1.077,80
	IV	1.519,12	1.277,38	1.987,49	1.355,54	2.112,71	1.408,29	1.205,36	1.385,12	1.445,64	1.088,92
	V	1.535,93	1.293,50	2.140,56	1.391,50	2.193,45	1.450,56	1.224,16	1.369,59	1.445,12	1.103,23
	VI	1.501,40	1.269,00	2.129,36	1.359,13	2.240,45	1.408,45	1.186,25	1.352,13	1.428,53	1.086,94
	VII	1.498,05	1.276,91	1.975,16	1.374,29	2.112,72	1.444,14	1.194,08	1.347,31	1.435,44	1.083,00
	VIII	1.512,95	1.296,32	2.016,76	1.402,62	2.178,11	1.440,51	1.212,96	1.356,04	1.432,18	1.101,32
	IX	1.489,00	1.242,90	1.958,24	1.347,12	2.201,25	1.379,87	1.173,03	1.331,35	1.484,14	1.063,76
	X	1.515,95	1.304,78	1.983,14	1.408,09	2.211,74	1.455,30	1.225,24	1.369,87	1.439,49	1.075,87
	XI	1.611,93	1.420,92	2.466,73	1.552,82	2.544,78	1.571,69	1.234,20	1.489,32	1.587,09	1.105,92
	XII	1.534,54	1.278,58	1.930,64	1.394,89	2.514,11	1.479,66	1.189,55	1.390,49	1.432,42	1.089,11
2013	I	1.523,80	1.312,12	2.248,21	1.424,42	2.201,31	1.466,35	1.199,40	1.363,81	1.458,25	1.081,50
	II	1.497,55	1.193,17	2.007,65	1.407,19	2.130,04	1.410,77	1.165,00	1.343,55	1.394,04	1.060,87

	J	K	L	M	N	O	P	Q	R	S	
	Informacijske in komunikacijske dejavnosti Information and communication	Finančne in zavarovalne dejavnosti Financial and insurance activities	Poslovanje z nepremičninami Real estate activities	Strokovne, znanstvene in tehnične dejavnosti Professional, scientific and technical activities	Druge raznovrstne poslovne dejavnosti Administrative and support service activities	Dej. javne uprave in obrambe, obvezne socialne varnosti Public administration, defence, compulsory social security	Izobraževanje Education	Zdravstvo, socialno varstvo Human health and social work	Kulturne, razvedrilne in rekreacijske dejavnosti Arts, entertainment and recreation	Druge dejavnosti Other service activities	
EUR											
Ø 2008	2.010,87	2.137,05	1.408,42	1.701,96	898,92	1.689,35	1.659,25	1.565,58	1.659,18	1.324,30	
Ø 2009	2.038,65	2.122,72	1.435,09	1.737,98	914,93	1.788,30	1.719,27	1.752,78	1.723,15	1.340,92	
Ø 2010	2.092,15	2.144,81	1.477,74	1.765,21	952,15	1.778,20	1.730,26	1.746,86	1.731,32	1.397,40	
Ø 2011	2.110,90	2.158,65	1.520,36	1.757,35	985,27	1.784,27	1.733,58	1.735,19	1.719,70	1.409,41	
Ø 2012	2.101,97	2.183,03	1.512,40	1.738,42	991,65	1.752,03	1.676,80	1.712,37	1.672,08	1.397,11	
2012	III	2.171,24	2.207,76	1.527,49	1.753,19	996,57	1.762,00	1.731,15	1.709,50	1.748,14	1.402,92
	IV	2.114,03	2.164,21	1.487,14	1.731,80	971,28	1.763,12	1.709,78	1.742,69	1.700,13	1.386,44
	V	2.098,11	2.144,23	1.489,92	1.748,68	991,18	1.792,59	1.744,93	1.740,62	1.692,00	1.414,46
	VI	2.056,04	2.133,31	1.492,81	1.692,17	972,72	1.739,05	1.669,02	1.710,35	1.650,19	1.388,81
	VII	2.061,28	2.143,31	1.478,30	1.706,88	981,36	1.730,44	1.620,61	1.694,82	1.623,63	1.379,09
	VIII	2.081,01	2.151,56	1.481,03	1.739,13	989,90	1.731,33	1.620,55	1.700,34	1.655,84	1.386,00
	IX	2.048,42	2.135,57	1.467,10	1.677,66	969,31	1.729,69	1.643,91	1.688,73	1.607,21	1.384,83
	X	2.070,83	2.127,51	1.484,54	1.732,12	999,49	1.717,86	1.641,87	1.685,48	1.641,66	1.380,88
	XI	2.173,17	2.388,55	1.674,08	1.845,40	1.040,93	1.747,06	1.646,91	1.696,54	1.691,69	1.430,05
	XII	2.202,07	2.191,28	1.566,52	1.785,82	991,62	1.750,90	1.641,59	1.734,37	1.681,93	1.409,03
2013	I	2.073,54	2.167,63	1.485,20	1.735,61	979,95	1.753,33	1.629,21	1.682,61	1.623,54	1.406,82
	II	2.039,50	2.142,94	1.478,15	1.646,84	967,80	1.724,46	1.630,44	1.672,96	1.586,54	1.382,51

**Povprečne mesečne neto plače pri pravnih osebah po področjih dejavnosti**  
Average monthly net earnings by legal persons by activities

		A	B	C	D	E	F	G	H	I	
Skupaj Total		Kmetijstvo, lov, gozdarstvo, ribištvo <i>Agriculture, hunting, forestry and fishing</i>	Rudarstvo <i>Mining and quarrying</i>	Predelovalne dejavnosti <i>Manufac- turing</i>	Oskrba z el. energijo, plinom in paro <i>Electricity, gas, steam and air cond. supply</i>	Oskrba z vodo rav., z odpl., odp., san.okolja <i>Water supply sewerage, waste management and reme- diation act.</i>	Gradbeništvo <i>Construction</i>	Trgovina; vzdrževanje in popravila motornih vozil <i>Wholesale, retail; repair of motor vehicles</i>	Promet in skladiščenje <i>Transport- ation and storage</i>	Gostinstvo <i>Accomoda- tion and food service activities</i>	
EUR											
Ø 2008		899,80	801,70	1.172,68	791,26	1.246,98	907,79	752,59	814,21	904,62	681,11
Ø 2009		930,00	804,06	1.182,84	801,21	1.271,79	925,25	762,22	830,37	917,33	692,67
Ø 2010		966,62	847,41	1.223,22	867,58	1.322,10	946,62	798,81	861,97	935,33	724,00
Ø 2011		987,39	873,14	1.263,09	899,74	1.341,25	947,61	827,66	887,08	958,66	744,65
Ø 2012		991,44	864,00	1.305,74	921,09	1.371,07	952,41	811,60	896,19	957,36	741,09
2012	III	995,20	869,74	1.278,50	922,96	1.314,62	949,68	812,53	893,26	946,63	735,28
	IV	987,67	859,90	1.269,84	899,28	1.321,81	932,50	811,06	902,18	952,42	741,47
	V	996,62	867,03	1.349,58	918,87	1.361,07	955,72	824,42	894,04	952,52	749,44
	VI	978,99	854,50	1.350,70	901,14	1.395,00	932,58	801,29	884,93	944,29	741,78
	VII	976,81	858,97	1.271,51	908,28	1.319,68	949,86	805,35	882,04	946,41	738,51
	VIII	985,55	870,18	1.288,71	925,33	1.357,50	951,67	816,28	887,49	944,47	750,90
	IX	972,73	839,57	1.254,13	896,29	1.363,29	917,42	792,63	873,25	977,80	727,06
	X	986,81	876,23	1.266,75	928,38	1.374,65	959,78	821,05	895,44	947,82	735,02
	XI	1.035,01	900,22	1.521,02	1.000,88	1.523,51	1.014,66	827,39	956,63	1.030,32	741,88
	XII	1.000,21	861,11	1.249,10	919,73	1.508,03	976,16	799,55	909,54	944,65	744,94
2013	I	998,18	882,52	1.424,39	943,89	1.382,67	971,77	811,05	896,12	959,10	742,75
	II	982,68	812,93	1.292,31	929,78	1.347,28	940,55	790,88	885,42	925,63	729,90

		J	K	L	M	N	O	P	Q	R	S
Informacijske in komuni- kacijske dejavnosti <i>Information and commu- nication</i>		Finančne in zavarovalne dejavnosti <i>Financial and insurance activities</i>	Poslovanje z nepremi- činami <i>Real estate activities</i>	Strokovne, znanstvene in tehnične dejavnosti <i>Professional, scientific and technical activities</i>	Druge raznovrstne poslovne dejavnosti <i>Administra- tive and support service activities</i>	Dej. javne uprave in obrambe, obvezne socialne varnosti <i>Public admi- nistration, defence, compulsory social security</i>	Izobraže- vanje <i>Education</i>	Zdravstvo, socialno varstvo <i>Human health and social work</i>	Kulturne, razvedrilne in rekreacijske dejavnosti <i>Arts, enter- tainment and recreation</i>	Druge dejavnosti <i>Other service activities</i>	
EUR											
Ø 2008		1.230,37	1.291,27	898,14	1.058,53	612,93	1.081,18	1.069,96	1.000,40	1.052,92	849,98
Ø 2009		1.252,02	1.289,87	920,63	1.083,35	625,47	1.141,89	1.106,29	1.105,00	1.093,85	862,03
Ø 2010		1.284,31	1.311,10	951,76	1.103,40	656,06	1.139,96	1.115,31	1.105,63	1.103,36	900,92
Ø 2011		1.298,62	1.319,21	982,75	1.103,51	681,83	1.144,67	1.118,82	1.102,16	1.103,78	913,89
Ø 2012		1.301,44	1.338,10	980,84	1.098,22	688,82	1.133,85	1.092,81	1.094,84	1.084,73	908,61
2012	III	1.335,68	1.346,57	991,35	1.103,39	690,62	1.133,99	1.120,41	1.092,36	1.127,44	912,36
	IV	1.310,99	1.329,08	966,52	1.096,09	676,91	1.134,47	1.108,41	1.110,15	1.099,24	903,32
	V	1.299,35	1.314,04	965,72	1.103,84	688,66	1.151,55	1.127,46	1.107,41	1.092,90	917,78
	VI	1.279,50	1.312,05	969,74	1.075,15	676,58	1.126,84	1.087,87	1.094,07	1.073,12	903,83
	VII	1.282,02	1.317,70	962,61	1.084,29	684,22	1.121,94	1.062,76	1.084,72	1.058,41	899,47
	VIII	1.286,06	1.321,53	964,45	1.099,85	688,74	1.125,23	1.063,28	1.088,93	1.074,18	902,10
	IX	1.268,29	1.317,74	958,13	1.068,74	676,70	1.123,66	1.075,12	1.081,72	1.047,85	900,85
	X	1.283,60	1.311,18	966,19	1.095,38	693,51	1.116,07	1.073,25	1.079,44	1.066,08	897,89
	XI	1.334,60	1.444,74	1.063,93	1.144,72	714,67	1.133,74	1.075,63	1.086,16	1.093,26	924,30
	XII	1.369,43	1.349,87	1.011,04	1.127,95	691,46	1.146,55	1.082,78	1.113,87	1.100,48	917,32
2013	I	1.295,56	1.344,07	974,72	1.107,56	685,20	1.148,61	1.075,72	1.085,05	1.067,16	922,64
	II	1.277,13	1.329,67	967,91	1.059,14	678,39	1.132,40	1.076,94	1.081,36	1.038,80	910,47

Več podatkov in metodološka pojasnila s področja plač boste našli na spletnem naslovu:  
[http://www.stat.si/tema\\_demografsko\\_trg.asp](http://www.stat.si/tema_demografsko_trg.asp)

More data and methodological explanations on earnings are available on the website:  
[http://www.stat.si/eng/tema\\_demografsko\\_trg.asp](http://www.stat.si/eng/tema_demografsko_trg.asp)

**AKTIVNO PREBIVALSTVO**  
**LABOUR FORCE****Aktivno prebivalstvo po anketi o delovni sili**  
*Labour force by the Labour Force Survey*

	Skupaj Total	Delovno aktivni Employed persons				Brezposelni Unemployed persons
		skupaj total	zaposleni employees	samozaposleni self-employed persons	pomagajoči družinski člani unpaid family workers	
		1.000				
Ø 2007	1.036	985	829	109	47	50
Ø 2008	1.042	996	855	99	42	46
Ø 2009	1.042	981	822	105	54	61
Ø 2010	1.042	966	799	119	47	76
Ø 2011	1.020	936	779	118	40	84
2011						
1	1.015	928	773	118	37	86
2	1.017	938	776	124	38	79
3	1.025	945	784	113	48	81
4	1.023	933	782	115	37	89
2012						
1	1.014	927	772	117	38	87
2	1.003	920	772	112	36	82
3	1.019	925	780	108	37	94
4	1.020	922	771	114	38	97

**Mere aktivnosti prebivalstva po anketi o delovni sili po spolu**  
*Measures of activity by the Labour Force Survey by sex*

	Stopnja aktivnosti Activity rate			Stopnja delovne aktivnosti Employment rate			Stopnja brezposelnosti Unemployment rate		
	skupaj total	moški men	ženske women	skupaj total	moški men	ženske women	skupaj total	moški men	ženske women
	%								
Ø 2007	59,7	66,4	53,4	56,8	63,7	50,2	4,9	4,0	5,9
Ø 2008	59,5	65,7	53,6	56,9	63,0	51,0	4,4	4,0	4,9
Ø 2009	59,5	65,5	53,6	56,0	61,6	50,5	5,9	5,9	5,8
Ø 2010	59,2	65,3	53,3	54,9	60,4	49,5	7,3	7,4	7,1
Ø 2011	57,9	63,7	52,4	53,2	58,5	48,1	8,2	8,2	8,2
2011									
1	57,7	63,7	51,8	52,8	58,2	47,5	8,5	8,6	8,3
2	57,8	63,7	52,1	53,3	58,6	48,2	7,8	8,0	7,5
3	58,2	64,1	52,6	53,7	59,0	48,5	7,9	7,9	7,7
4	58,1	63,4	52,9	53,0	58,2	48,0	8,7	8,2	9,3
2012									
1	57,6	62,5	52,8	52,6	57,2	48,2	8,6	8,4	8,8
2	56,9	62,4	51,6	52,3	57,6	47,1	8,2	7,7	8,8
3	57,9	63,5	52,4	52,6	58,1	47,2	9,2	8,5	10,0
4	57,9	63,8	52,2	52,4	58,0	46,9	9,6	9,1	10,1

**Mere aktivnosti prebivalstva po anketi o delovni sili po starostnih skupinah**  
*Measures of activity by the Labour Force Survey by age groups*

	Stopnja aktivnosti Activity rate					Stopnja delovne aktivnosti Employment rate					Stopnja brezposelnosti Unemployment rate			
	skupaj total	15-24 let 15-24 years	25-49	50-64	65 +	skupaj total	15-24 let 15-24 years	25-49	50-64	65 +	skupaj total	15-24 let 15-24 years	25-49	50-64 let 50-64 years
	%													
Ø 2007	59,7	42,0	91,7	51,2	8,8	56,8	37,6	87,6	49,1	8,8	4,9	10,4	4,4	4,1
Ø 2008	59,5	43,0	92,1	51,6	6,4	56,9	38,4	88,6	49,8	6,4	4,4	10,6	3,8	3,6
Ø 2009	59,5	41,0	91,5	53,9	7,6	56,0	35,3	86,5	51,6	7,6	5,9	13,8	5,5	4,2
Ø 2010	59,2	40,0	91,6	53,1	7,3	54,9	34,1	85,0	50,5	7,3	7,3	14,7	7,3	4,9
Ø 2011	57,9	37,5	91,8	50,3	6,3	53,2	31,6	84,6	46,7	6,3	8,2	15,9	7,8	7,0
2011														
1	57,7	35,3	92,1	49,0	6,8	52,8	28,7	84,7	45,6	6,8	8,5	18,8	8,0	6,9
2	57,8	35,7	91,5	50,3	6,3	53,3	30,9	84,8	46,3	6,3	7,8	13,4	7,3	7,9
3	58,2	40,4	91,7	50,6	6,1	53,7	34,7	84,7	47,3	6,1	7,9	14,0	7,6	6,7
4	58,1	38,6	91,9	51,1	5,9	53,0	31,9	84,2	47,7	5,9	8,7	17,4	8,5	6,7
2012														
1	57,6	34,4	92,0	50,9	5,6	52,6	27,9	84,2	47,7	5,6	8,6	18,9	8,4	6,3
2	56,9	31,3	91,9	50,2	5,2	52,3	25,8	84,6	46,8	5,2	8,2	17,7	7,9	6,7
3	57,9	37,1	92,6	51,2	4,3	52,6	29,2	84,5	47,9	4,3	9,2	21,4	8,8	6,5
4	57,9	34,9	92,4	52,7	4,9	52,4	26,3	84,1	48,9	4,9	9,6	24,8	8,9	7,0

**Aktivno prebivalstvo po administrativnih virih**

*Labour force by administrative sources*

		Skupaj <i>Total</i>	Delovno aktivno prebivalstvo <i>Persons in employment</i>				Registrirane brezposelne osebe <sup>1)</sup> <i>Registered unemployed persons<sup>1)</sup></i>	
			skupaj <i>total</i>	zaposlene osebe <i>persons in paid employment</i>	samozaposlene osebe <i>self-employed persons</i>	kmetije <i>farmers</i>	število <i>number</i>	stopnja registrirane brezposelnosti <i>registered unemployment rate</i>
Ø 2008		942.473	879.257	789.863	89.394	33.952	63.215	6,7
Ø 2009		944.525	858.171	767.373	90.798	32.290	86.354	9,1
Ø 2010		935.543	835.039	747.194	87.845	28.021	100.504	10,7
Ø 2011		934.658	823.967	729.050	94.917	33.659	110.692	11,8
Ø 2012		920.184	810.001	717.043	92.958	32.135	110.183	...
2012	III	925.358	814.499	722.720	91.779	30.422	110.859	12,0
	IV	926.003	816.919	723.005	93.914	32.763	109.084	11,8
	V	923.735	816.939	723.124	93.815	32.862	106.796	11,6
	VI	921.328	815.698	722.054	93.644	32.943	105.630	11,5
	VII	917.442	810.546	717.731	92.815	32.409	106.896	11,7
	VIII	914.491	808.420	715.572	92.848	32.604	106.071	11,6
	IX	913.758	808.317	715.186	93.131	32.736	105.441	11,5
	X	918.027	807.141	713.704	93.437	32.707	110.886	12,1
	XI	916.473	805.002	711.609	93.393	32.638	111.471	12,2
	XII	911.009	792.948	699.898	93.050	32.778	118.061	13,0
2013	I	912.969	788.711	695.530	93.181	32.879	124.258	13,6
	II	912.929	788.863	695.834	93.029	32.648	124.066	13,6
Predhodno obdobje = 100 <i>Previous period = 100</i>								
Ø 2008		101,9	103,0	103,1	101,6	98,0	88,6	-
Ø 2009		100,2	97,6	97,2	101,6	95,1	136,6	-
Ø 2010		99,0	97,3	97,4	96,7	86,8	116,4	-
Ø 2011		99,9	98,7	97,6	108,1	120,1	110,1	-
Ø 2012		98,5	98,3	98,4	97,9	95,5	99,5	-
2012	III	99,8	100,3	100,3	100,0	100,3	96,4	-
	IV	100,1	100,3	100,0	102,3	107,7	98,4	-
	V	99,8	100,0	100,0	99,9	100,3	97,9	-
	VI	99,7	99,8	99,9	99,8	100,2	98,9	-
	VII	99,6	99,4	99,4	99,1	98,4	101,2	-
	VIII	99,7	99,7	99,7	100,0	100,6	99,2	-
	IX	99,9	100,0	99,9	100,3	100,4	99,4	-
	X	100,5	99,9	99,8	100,3	99,9	105,2	-
	XI	99,8	99,7	99,7	100,0	99,8	100,5	-
	XII	99,4	98,5	98,4	99,6	100,4	105,9	-
2013	I	100,2	99,5	99,4	100,1	100,3	105,2	-
	II	100,0	100,0	100,0	99,8	99,3	99,8	-
Isti mesec predhodnega leta = 100 <i>The same month of the previous year = 100</i>								
2012	III	98,8	99,0	99,1	97,5	92,5	97,3	-
	IV	98,7	98,8	99,0	97,4	94,1	97,8	-
	V	98,5	98,5	98,7	97,2	94,4	98,3	-
	VI	98,4	98,4	98,6	96,9	94,4	98,6	-
	VII	98,5	98,3	98,5	97,6	96,0	99,4	-
	VIII	98,3	98,2	98,3	97,8	96,7	99,1	-
	IX	98,1	98,0	98,0	98,2	97,0	98,5	-
	X	98,2	97,9	97,8	99,1	98,6	100,0	-
	XI	98,1	97,8	97,6	98,9	98,2	100,4	-
	XII	98,0	97,0	96,8	98,7	98,9	104,7	-
2013	I	98,4	97,2	96,6	101,4	108,0	107,2	-
	II	98,5	97,1	96,6	101,4	107,7	107,8	-

1) Vir: Zavod Republike Slovenije za zaposlovanje  
Source: Employment Service of Slovenia

## Delovno aktivno prebivalstvo po administrativnih virih po področjih dejavnosti

Persons in paid employment by administrative sources by activities

		A	B	C	D	E	F	G	H	I	J
	Skupaj Total	Kmetijstvo, lov, gozdarstvo, ribištvo <i>Agriculture, hunting, forestry and fishing</i>	Rudarstvo <i>Mining and quarrying</i>	Predelovalne dejavnosti <i>Manufacturing</i>	Oskrba z el. energijo, plinom in paro <i>Electricity, gas, steam and air cond. supply</i>	Oskrba z vodo rav.z odpl., odp., san.okolja <i>Water supply sewage, waste management and remediation act.</i>	Gradbeništvo <i>Construction</i>	Trgovina; vzdrževanje in popravila motornih vozil <i>Wholesale, retail; repair of motor vehicles</i>	Promet in skladiščenje <i>Transportation and storage</i>	Gostinstvo <i>Accommodation and food service activities</i>	Informacijske in komunikacijske dejavnosti <i>Information and communication</i>
Ø 2008	879.257	39.687	3.588	222.361	7.686	8.842	87.947	115.765	51.214	33.824	21.886
Ø 2009	858.171	37.884	3.319	199.822	7.912	9.042	86.779	114.604	49.797	34.034	22.495
Ø 2010	835.039	33.448	3.011	188.569	7.966	9.180	78.548	111.762	47.923	33.228	22.554
Ø 2011	823.967	38.757	2.892	184.844	7.883	9.427	67.839	109.684	46.985	32.461	22.659
Ø 2012	810.001	36.962	2.809	182.925	7.934	9.622	59.792	107.835	46.283	31.944	22.954
2012	III	814.499	35.335	2.842	184.647	7.908	61.049	108.617	46.485	32.135	22.968
	IV	816.919	37.713	2.863	184.359	7.924	61.733	108.497	46.528	32.137	22.908
	V	816.939	37.819	2.852	184.222	7.936	61.824	108.298	46.580	32.134	23.064
	VI	815.698	37.884	2.846	183.807	7.966	61.375	108.344	46.494	32.172	23.032
	VII	810.546	37.219	2.816	182.942	7.940	60.532	107.720	46.326	32.018	22.907
	VIII	808.420	37.376	2.816	182.496	7.925	60.191	107.227	46.157	32.087	22.873
	IX	808.317	37.553	2.801	182.141	7.984	60.191	107.076	46.198	31.948	22.937
	X	807.141	37.523	2.780	181.754	7.970	59.591	107.076	46.198	31.948	22.937
	XI	805.002	37.375	2.748	181.155	7.968	59.044	107.260	46.168	31.646	23.090
	XII	792.948	37.393	2.682	178.372	7.849	58.087	107.218	46.031	31.461	23.091
2013	I	788.711	37.500	2.665	177.849	7.871	53.494	106.362	45.452	31.397	22.987
	II	788.863	37.272	2.667	177.806	7.892	52.001	105.730	45.313	31.093	22.985
							51.752	105.528	45.341	31.002	22.987
		K	L	M	N	O	P	Q	R	S	T
	Finančne in zavarovalne dejavnosti <i>Financial and insurance activities</i>	Poslovanje z nepremičninami <i>Real estate activities</i>	Strokovne, znanstvene in tehnične dejavnosti <i>Professional, scientific and technical activities</i>	Druge raznovrstne poslovne dejavnosti <i>Administrative and support service activities</i>	Dej. javne uprave in obrambe, obvezne socialne varnosti <i>Public administration, defence, compulsory social security</i>	Izobraževanje <i>Education</i>	Zdravstvo, socialno varstvo <i>Human health and social work</i>	Kulturne razvedrilne in rekrea- cijske dejavnosti <i>Arts, entertainment and recreation</i>	Druge dejavnosti <i>Other service activities</i>	Dej. gospo- dinjstev z zaposlenim hišnim osebjem, proizv. za lastno rabo <i>Act. of hous- holds as employers, undifferent. goods and services producing act. of hous. for own use</i>	
Ø 2008	24.267	4.170	42.833	26.008	50.958	60.033	51.035	13.844	12.804	508	
Ø 2009	24.502	4.365	44.793	25.565	51.513	61.712	52.121	14.093	13.277	543	
Ø 2010	24.295	4.331	46.830	26.405	52.015	63.545	53.202	14.218	13.462	550	
Ø 2011	24.181	4.108	47.966	26.392	51.353	64.690	54.124	13.896	13.268	558	
Ø 2012	23.493	4.026	47.966	26.202	50.703	65.468	55.435	13.878	13.218	553	
2012	III	23.772	3.999	48.514	26.362	50.882	66.047	55.422	14.056	13.244	576
	IV	23.728	3.989	47.816	26.326	51.135	66.085	55.556	14.054	13.269	587
	V	23.701	3.994	47.690	26.435	51.182	66.058	55.592	13.982	13.237	582
	VI	23.665	4.050	47.779	26.317	51.153	65.744	55.669	13.928	13.180	572
	VII	23.695	4.033	47.657	26.286	50.823	64.633	55.643	13.846	13.193	565
	VIII	23.501	4.026	47.619	26.189	50.790	64.265	55.570	13.822	13.202	564
	IX	23.116	4.037	47.902	26.206	50.688	65.258	55.563	13.834	13.224	540
	X	23.151	4.048	47.890	26.275	50.211	65.439	55.639	13.839	13.303	533
	XI	23.119	4.045	48.080	26.028	50.184	65.564	55.717	13.796	13.293	509
	XII	22.931	3.983	47.576	25.342	49.635	65.279	55.331	13.703	13.212	499
2013	I	22.850	3.971	47.654	25.313	49.212	65.365	54.999	13.497	12.960	500
	II	22.783	4.016	48.111	25.160	49.350	65.505	55.251	13.522	12.990	512

Več podatkov in metodološka pojasnila s področja aktivnosti boste našli na spletnem naslovu:

[http://www.stat.si/tema\\_demografsko\\_trg.asp](http://www.stat.si/tema_demografsko_trg.asp)

More data and methodological explanations on activity are available on the website:

[http://www.stat.si/eng/tema\\_demografsko\\_trg.asp](http://www.stat.si/eng/tema_demografsko_trg.asp)

## RUDARSTVO IN PREDELOVALNE DEJAVNOSTI MINING AND MANUFACTURING

### Indeksi industrijske proizvodnje, prihodkov od prodaje, zalog in produktivnosti Industrial production indices, indices of turnover, stock indices and productivity indices

	Proizvodnja Production	Prihodki od prodaje <sup>1)</sup> Turnover <sup>1)</sup>		Produktivnost dela Labour productivity	Zaloge Stock	
		nominalni nominal	realni real			
Enako obdobje predhodnega leta = 100 The same period of the previous year = 100						
2008	102,5	100,0	97,7	102,5	106,0	
2009	82,6	80,3	83,3	91,6	99,8	
2010	107,2	109,9	107,9	113,3	90,0	
2011	101,3	104,7	100,5	103,3	102,7	
2012 <sup>2)</sup>	99,3	97,3	97,4	100,2	103,8	
2012 <sup>2)</sup>	III	97,2	97,0	96,7	...	105,7
	IV	102,6	101,0	102,1	...	106,3
	V	96,7	95,1	95,7	...	104,8
	VI	97,8	96,1	96,2	...	103,1
	VII	103,6	101,0	101,3	...	103,4
	VIII	103,6	102,4	105,2	...	101,1
	IX	93,5	90,3	89,9	...	102,2
	X	105,7	102,6	102,8	...	102,7
	XI	95,4	96,3	95,9	...	100,1
	XII	92,6	89,5	88,5	...	101,4
2013 <sup>2)</sup>	I	100,4	99,4	99,7	...	98,8
	II	99,7	100,5	99,9	...	97,8

1) Podjetja z dejavnostjo oskrba z elektriko, plinom in vodo niso zajeta.  
Electricity, gas and water supply not included.

2) Začasen podatek.  
Provisional data.

### Indeksi industrijske proizvodnje po dejavnostih in namenskih skupinah Industrial production indices by activity and main industrial groupings

	Skupaj Total	B	C	D	Proizvodi za vmesno porabo Intermediate goods industries	Proizvodi za investicije Capital goods industries	Proizvodi za široko porabo Consumer goods industries
		Rudarstvo Mining and quarrying	Predelovalne dejavnosti Manufacturing	Oskrba z elektriko, plinom in vodo Electricity, gas and water supply			
Enako obdobje predhodnega leta = 100 The same period of the previous year = 100							
2008	102,5	105,5	102,6	102,1	108,4	91,0	101,1
2009	82,6	97,1	81,3	93,4	82,5	80,5	84,5
2010	107,2	113,8	107,6	101,8	111,2	105,1	101,8
2011	101,3	92,1	101,1	105,0	100,7	102,6	101,4
2012 <sup>1)</sup>	99,3	93,1	98,2	110,6	98,5	99,4	100,6
2012 <sup>1)</sup>	III	97,2	78,8	96,7	105,2	95,1	99,7
	IV	102,6	92,5	102,4	105,7	98,2	104,6
	V	96,7	110,4	95,2	110,9	97,4	95,5
	VI	97,8	93,5	95,5	124,1	98,0	97,3
	VII	103,6	94,9	101,9	122,6	103,7	103,5
	VIII	103,6	101,8	102,1	116,3	99,9	108,2
	IX	93,5	94,4	91,9	109,8	94,4	92,7
	X	105,7	101,5	105,1	111,7	105,4	105,9
	XI	95,4	82,3	94,8	102,4	97,0	95,5
	XII	92,6	76,1	91,2	104,9	93,4	97,7
2013 <sup>1)</sup>	I	100,4	91,3	99,6	109,9	101,2	108,0
	II	99,7	113,7	99,7	99,2	98,3	104,9

1) Začasen podatek.  
Provisional data.

**Indeksi nominalnih prihodkov od prodaje po dejavnostih in namenskih skupinah***Nominal indices of turnover by activity and main industrial groupings*

	Skupaj <sup>1)</sup> Total <sup>1)</sup>	B	C	Proizvodi za vmesno porabo <i>Intermediate goods industries</i>	Proizvodi za investicije <i>Capital goods industries</i>	Proizvodi za široko porabo <i>Consumer goods industries</i>
		Rudarstvo <i>Mining and quarrying</i>	Predelovalne dejavnosti <i>Manufacturing</i>			
Enako obdobje predhodnega leta = 100 / The same period of the previous year = 100						
2008	100,0	105,5	100,0	103,0	95,9	98,9
2009	80,3	96,1	80,1	76,4	81,9	84,9
2010	109,9	113,9	109,9	116,6	107,1	103,0
2011	104,7	100,7	104,8	106,4	102,6	104,0
2012 <sup>2)</sup>	97,3	85,3	97,5	95,8	96,6	100,4
2012 <sup>2)</sup>	III	97,0	97,0	96,5	94,7	99,9
	IV	101,0	101,3	96,6	107,5	103,0
	V	95,1	95,3	94,9	93,3	97,2
	VI	96,1	96,2	94,2	99,8	96,2
	VII	101,0	101,2	97,6	104,5	103,9
	VIII	102,4	102,8	95,9	109,2	109,3
	IX	90,3	90,5	88,4	91,2	92,5
	X	102,6	102,7	103,0	97,8	106,1
	XI	96,3	96,5	96,5	91,6	100,1
	XII	89,5	89,7	88,3	82,7	96,7
2013 <sup>2)</sup>	I	99,4	99,3	101,9	85,5	109,1
	II	100,5	100,6	97,4	99,0	106,9

1) Podjetja z dejavnostjo oskrba z elektriko, plinom in vodo niso zajeta.  
*Electricity, gas and water supply not included.*

2) Začasen podatek.  
*Provisional data.*

**Indeksi realnih prihodkov od prodaje po dejavnostih in namenskih skupinah***Real indices of turnover by activity and main industrial groupings*

	Skupaj <sup>1)</sup> Total <sup>1)</sup>	B	C	Proizvodi za vmesno porabo <i>Intermediate goods industries</i>	Proizvodi za investicije <i>Capital goods industries</i>	Proizvodi za široko porabo <i>Consumer goods industries</i>
		Rudarstvo <i>Mining and quarrying</i>	Predelovalne dejavnosti <i>Manufacturing</i>			
Enako obdobje predhodnega leta = 100 / The same period of the previous year = 100						
2008	97,7	103,8	97,6	100,5	91,2	99,3
2009	83,3	93,8	83,2	80,0	85,5	86,0
2010	107,9	115,8	107,8	112,7	106,8	101,8
2011	100,5	101,6	100,5	100,1	100,5	101,2
2012 <sup>2)</sup>	97,4	85,5	97,6	96,1	96,1	100,7
2012 <sup>2)</sup>	III	96,7	96,7	96,9	94,0	99,3
	IV	102,1	102,4	97,2	106,9	105,4
	V	95,7	95,9	95,1	92,8	99,3
	VI	96,2	96,3	94,7	98,8	96,6
	VII	101,3	101,5	97,6	104,1	104,5
	VIII	105,2	105,6	96,8	111,0	114,2
	IX	89,9	90,1	89,1	90,8	90,4
	X	102,8	103,0	103,9	97,4	106,2
	XI	95,9	96,1	96,6	91,0	99,7
	XII	88,5	88,8	88,3	82,5	95,6
2013 <sup>2)</sup>	I	99,7	99,6	102,5	85,6	109,1
	II	99,9	99,9	97,2	96,0	107,5

1) Podjetja z dejavnostjo oskrba z elektriko, plinom in vodo niso zajeta.  
*Electricity, gas and water supply not included.*

2) Začasen podatek.  
*Provisional data.*

Več podatkov in metodološka pojasnila s področja industrije boste našli na spletnem naslovu:  
[http://www.stat.si/tema\\_ekonomsko\\_rudarstvo.asp](http://www.stat.si/tema_ekonomsko_rudarstvo.asp)  
More data and methodological explanations on manufacturing are available on the website:  
[http://www.stat.si/eng/tema\\_ekonomsko\\_rudarstvo.asp](http://www.stat.si/eng/tema_ekonomsko_rudarstvo.asp)



**ZUNANJA TRGOVINA**  
**EXTERNAL TRADE**

**Izvoz in uvoz blaga**

Exports and imports of goods

	Saldo menjave <i>Trade balance</i>	Izvoz <i>Exports</i>			Uvoz <i>Imports</i>			Pokritost uvoza z izvozom v % <i>Exports as % of imports</i>	
		skupaj <i>total</i>	države EU <i>EU countries</i>	druge države <i>other countries</i>	skupaj <i>total</i>	države EU <i>EU countries</i>	druge države <i>other countries</i>		
1.000 EUR									
2008	-3.237.505	19.808.198	13.674.768	6.133.430	23.045.703	17.941.997	5.103.706	86,0	
2009	-1.060.580	16.094.301	11.184.045	4.910.256	17.154.881	13.475.732	3.679.149	93,8	
2010	-1.626.696	18.427.930	13.073.855	5.354.075	20.054.626	15.403.319	4.651.307	91,9	
2011	-1.638.444	20.813.997	14.743.908	6.070.089	22.452.441	17.183.075	5.269.366	92,7	
2012	-1.167.771	20.883.707	14.441.686	6.442.022	22.051.478	16.746.873	5.304.605	94,7	
2012	II	-113.838	1.670.269	1.196.353	473.916	1.784.108	1.359.892	424.216	93,6
	III	-114.598	1.927.139	1.356.211	570.928	2.041.737	1.606.022	435.715	94,4
	IV	-73.389	1.737.075	1.202.551	534.524	1.810.464	1.386.848	423.615	95,9
	V	-86.359	1.795.871	1.243.400	552.471	1.882.230	1.431.271	450.960	95,4
	VI	-54.065	1.809.717	1.245.879	563.838	1.863.782	1.447.956	415.826	97,1
	VII	-62.715	1.767.636	1.183.714	583.922	1.830.351	1.403.375	426.975	96,6
	VIII	-152.963	1.548.930	1.016.217	532.713	1.701.893	1.271.132	430.761	91,0
	IX	1.864	1.791.793	1.237.142	554.650	1.789.928	1.379.054	410.875	100,1
	X	-91.513	1.911.155	1.322.999	588.155	2.002.667	1.519.242	483.425	95,4
	XI	-17.716	1.856.826	1.296.540	560.286	1.874.542	1.406.845	467.697	99,1
	XII	-207.519	1.474.796	968.867	505.929	1.682.315	1.266.012	416.303	87,7
2013	I	-206.722	1.646.276	1.170.560	475.716	1.852.998	1.350.957	502.041	88,8

## Indeksi izvoza in uvoza blaga

## Indices of exports and imports

		Izvoz Exports			Uvoz Imports		
		skupaj total	države EU EU countries	druge države other countries	skupaj total	države EU EU countries	druge države other countries
Izračun iz podatkov v EUR, enako obdobje predhodnega leta = 100 Calculation from EUR values, the same period of the previous year = 100							
2008		102,1	99,8	107,6	107,2	105,7	112,7
2009		80,9	81,8	78,8	74,3	75,1	71,3
2010		113,9	116,9	107,0	116,2	114,3	123,0
2011		114,1	112,8	117,4	112,9	111,6	117,7
2012		100,3	98,0	106,1	98,2	97,5	100,7
2012	II	102,8	102,2	104,3	101,5	101,2	102,3
	III	100,9	99,0	105,7	98,7	99,7	95,1
	IV	101,5	98,9	107,8	99,8	102,0	93,1
	V	97,5	93,6	107,6	91,8	89,2	101,4
	VI	99,5	97,7	103,8	99,9	100,4	98,0
	VII	101,4	96,6	112,7	101,8	101,5	102,6
	VIII	103,6	100,2	110,6	100,2	99,5	102,5
	IX	94,8	93,5	97,9	87,5	87,2	88,5
	X	106,7	104,4	112,4	104,9	105,9	101,7
	XI	100,0	98,5	103,5	93,0	91,9	96,4
	XII	93,5	90,5	99,9	93,3	90,7	102,3
2013	I	103,4	99,9	113,1	103,7	106,4	96,9

Več podatkov in metodološka pojasnila s področja zunanje trgovine boste našli na spletnem naslovu:

[http://www.stat.si/tema\\_ekonomsko\\_zunanja.asp](http://www.stat.si/tema_ekonomsko_zunanja.asp)

More data and methodological explanations on external trade are available on the website:

[http://www.stat.si/eng/tema\\_ekonomsko\\_zunanja.asp](http://www.stat.si/eng/tema_ekonomsko_zunanja.asp)

## GRADBENIŠTVO CONSTRUCTION

### Indeksi vrednosti opravljenih gradbenih del

Indices of the value of construction put in place

		Indeksi vrednosti opravljenih gradbenih del Indices of the value of construction put in place					
		nominalni nominal			realni real		
		skupaj total	stavbe buildings	inženirski gradbeni objekti civil engineering	skupaj total	stavbe buildings	inženirski gradbeni objekti civil engineering
		Enako obdobje predhodnega leta = 100 The same period of the previous year = 100					
2008		121,6	117,1	125,3	115,5	111,5	118,9
2009		79,7	77,4	81,4	79,0	77,5	80,1
2010		84,8	88,4	82,3	83,0	86,0	81,0
2011		77,3	62,4	86,8	75,2	60,3	84,7
2012 <sup>1)</sup>		84,8	84,1	85,2	83,2	82,7	83,4
2012	III	98,7	129,5	79,6	96,9	127,6	78,0
	IV	87,9	94,2	82,9	86,5	92,8	81,4
	V	77,4	85,5	74,7	76,2	84,4	73,5
	VI	89,6	105,9	84,2	88,3	104,4	83,0
	VII	81,6	77,2	84,2	80,4	76,1	82,9
	VIII	86,9	89,1	85,6	85,6	88,1	84,3
	IX <sup>1)</sup>	95,7	82,8	103,8	93,6	81,4	101,2
	X <sup>1)</sup>	79,4	66,7	87,2	77,5	65,4	85,0
	XI <sup>1)</sup>	75,9	82,6	74,9	73,9	80,6	72,8
	XII <sup>1)</sup>	87,5	66,2	100,7	85,2	64,6	97,9
2013	I <sup>1)</sup>	80,8	65,8	95,5	78,6	64,3	92,7
	II <sup>1)</sup>	91,3	78,4	104,0	88,7	76,4	100,9

1) Začasen podatek.  
Provisional data.

### Izdana gradbena dovoljenja za stavbe in stanovanja

Building permits for buildings and dwellings

		Stavbe Buildings						Stanovanja Dwellings	
		skupaj total		stanovanjske stavbe residential buildings		nestanovanjske stavbe non-residential buildings		število number	površina floor area m <sup>2</sup>
		število number	površina floor area m <sup>2</sup>	število number	površina floor area m <sup>2</sup>	število number	površina floor area m <sup>2</sup>		
2007		5.858	3.410.786	4.537	1.991.922	1.321	1.418.864	10.198	1.126.722
2008		5.373	2.656.335	4.185	1.593.478	1.188	1.062.857	8.376	970.034
2009		4.570	2.089.907	3.534	1.189.559	1.036	900.348	5.914	736.335
2010		3.902	1.975.066	2.870	1.105.243	1.032	869.823	4.808	597.600
2011		3.621	1.611.219	2.629	772.110	992	839.109	3.749	500.522
2011	1	976	423.543	722	214.995	254	208.548	1.082	139.673
	2	1.019	457.332	757	229.616	262	227.716	1.118	143.594
	3	864	387.656	629	168.332	235	219.324	760	114.584
	4	762	342.688	521	159.167	241	183.521	789	102.671
2012 <sup>1)</sup>	1	680	302.107	491	138.174	189	163.933	651	90.242
	2	718	323.286	560	168.521	158	154.765	806	112.756
	3	843	322.827	621	168.994	222	153.833	771	108.411
	4	963	335.040	706	198.718	257	136.322	908	124.310

1) Začasen podatek.  
Provisional data.

Več podatkov in metodološka pojasnila s področja gradbeništva boste našli na spletnem naslovu:  
[http://www.stat.si/tema\\_ekonomsko\\_gradbenistvo.asp](http://www.stat.si/tema_ekonomsko_gradbenistvo.asp)  
More data and methodological explanations on construction are available on the website:  
[http://www.stat.si/eng/tema\\_ekonomsko\\_gradbenistvo.asp](http://www.stat.si/eng/tema_ekonomsko_gradbenistvo.asp)

**TRGOVINA IN DRUGE STORITVENE DEJAVNOSTI**  
**DISTRIBUTIVE TRADE AND OTHER SERVICE ACTIVITIES**
**Indeksi nominalnega prihodka v drugih storitvenih dejavnostih**
*Turnover value indices for service activities*

	49	50	51	52	53	55+56	58	59	60	61
	Kopenski promet; cevovodni transport <i>Land transport and transport via pipelines</i>	Vodni promet <i>Water transport</i>	Zračni promet <i>Air transport</i>	Skladiščenje in spremlja-joče prometne dejavnosti <i>Warehousing and support activities for transportation</i>	Poštna in kurirska dejavnost <i>Postal and courier activities</i>	Gostinstvo <i>Accommodation and food service activities</i>	Založništvo <i>Publishing activities</i>	Dejavnost v zvezi s filmi, video-in zvočnimi zapisi <i>Motion picture, video and TV programme production, sound recording and music publishing activities</i>	Radijska in televizijska dejavnost <i>Programming and broadcasting activities</i>	Telekomunikacijske dejavnosti <i>Telecommunications</i>

*Enako obdobje predhodnega leta = 100 / The same period of the previous year = 100*

2008		89,4	z	z	99,9	105,1	106,6	110,5	90,1	107,5	104,0
2009		81,1	z	z	81,1	97,5	92,1	101,4	72,9	101,7	91,8
2010		122,6	z	z	124,4	103,9	102,9	99,5	101,1	97,5	102,0
2011		111,3	z	z	105,3	105,1	103,7	96,9	105,3	94,2	98,9
2012 <sup>1)</sup>		98,4	z	z	104,6	97,6	99,0	88,0	93,9	102,9	97,5
2012	II	102,0	z	z	105,2	100,7	96,4	91,7	94,8	102,2	95,3
	III	99,1	z	z	101,8	102,8	101,4	89,1	97,3	94,1	98,4
	IV <sup>1)</sup>	97,8	z	z	105,2	98,2	99,0	84,3	97,9	95,7	97,4
	V <sup>1)</sup>	95,4	z	z	103,9	93,1	102,6	87,8	95,4	96,0	98,2
	VI <sup>1)</sup>	93,9	z	z	113,1	91,2	100,0	86,4	98,8	106,1	98,3
	VII <sup>1)</sup>	101,5	z	z	120,0	101,5	101,0	91,8	99,0	106,3	100,0
	VIII <sup>1)</sup>	94,8	z	z	113,8	95,7	100,6	92,2	95,5	103,9	101,5
	IX <sup>1)</sup>	91,8	z	z	97,2	95,1	97,1	87,5	83,2	91,9	94,7
	X <sup>1)</sup>	103,1	z	z	102,5	106,5	95,7	89,6	87,9	99,8	97,0
	XI <sup>1)</sup>	97,4	z	z	97,8	94,7	99,6	85,7	93,3	95,7	95,5
	XII <sup>1)</sup>	100,8	z	z	92,0	91,4	93,3	83,9	87,6	102,6	98,5
2013	I <sup>1)</sup>	103,4	z	z	108,1	101,2	97,0	97,8	95,3	95,7	100,5

	62	63	69+70.2	71	73	74	78	79	80	81.2	82
	Računalniško programiranje, svetovanje in druge s tem povezane dejavnosti <i>Computer programming, consultancy and related activities</i>	Druge informacijske dejavnosti <i>Information service activities</i>	Pravne in računovodske dejavnosti; podjetniško in poslovno svetovanje <i>Legal, accounting and management consultancy activities</i>	Arhitekturno in tehnično projektiranje; tehnično preizkušanje in analiziranje <i>Architectural and engineering activities; technical testing and analysis</i>	Oglaševanje in raziskovanje trga <i>Advertising and market research</i>	Druge strokovne in tehnične dejavnosti <i>Other professional, scientific and technical activities</i>	Zaposlovalne dejavnosti <i>Employment activities</i>	Dejavnost potovalnih agencij, organizatorjev potovanj in s potovanji povezane dejavnosti <i>Travel agency, tour operator reservation service and related activities</i>	Varovanje in poizvedovalne dejavnosti <i>Security and investigation activities</i>	Čiščenje <i>Cleaning activities</i>	Pisarniške in spremlja-joče poslovne storitvene dejavnosti <i>Office administrative, office support and other business support activities</i>

*Enako obdobje predhodnega leta = 100 / The same period of the previous year = 100*

2008		112,7	100,7	111,9	107,0	96,9	108,7	118,2	90,0	101,4	113,0	117,1
2009		92,5	113,9	88,5	92,1	86,9	86,5	86,0	81,2	100,4	91,7	96,9
2010		102,2	105,3	111,4	88,4	94,7	105,7	117,8	99,9	99,2	96,7	108,1
2011		101,8	71,2	104,4	98,8	97,7	109,2	107,9	95,1	100,4	99,7	104,3
2012 <sup>1)</sup>		99,6	94,3	93,4	95,9	80,3	93,8	94,4	94,1	98,4	96,5	90,3
2012	II	106,2	74,8	91,9	103,5	90,6	104,5	112,1	81,7	106,8	102,3	92,9
	III	99,5	74,9	93,8	93,6	86,5	113,3	98,2	96,3	102,2	97,5	93,5
	IV <sup>1)</sup>	111,7	96,8	90,1	95,5	81,9	114,2	95,9	86,6	97,1	98,0	100,0
	V <sup>1)</sup>	99,4	101,7	93,3	106,9	80,6	94,6	96,3	105,0	93,7	96,4	99,2
	VI <sup>1)</sup>	97,8	111,6	89,9	105,3	72,0	98,4	79,1	101,1	93,6	91,5	86,3
	VII <sup>1)</sup>	94,9	96,4	91,5	92,0	82,7	96,7	93,1	85,5	109,4	97,0	90,2
	VIII <sup>1)</sup>	99,0	103,8	89,3	104,6	76,0	95,5	98,5	100,6	99,0	97,3	78,3
	IX <sup>1)</sup>	103,5	93,6	93,9	87,4	75,1	82,4	87,5	97,1	87,9	92,3	105,1
	X <sup>1)</sup>	99,6	110,8	99,4	93,8	81,0	98,2	93,4	116,2	103,8	96,1	84,8
	XI <sup>1)</sup>	99,6	103,1	98,7	89,8	79,2	69,8	92,6	77,8	91,2	95,6	87,9
	XII <sup>1)</sup>	92,0	94,3	95,5	87,7	74,3	68,8	90,2	85,5	96,3	95,5	75,2
2013	I <sup>1)</sup>	103,9	100,8	101,6	109,2	97,7	84,1	110,8	95,3	101,9	105,5	85,2

**Indeksi realnega prihodka v trgovini na drobno in v trgovini z motornimi vozili ter od popravil le-teh**

*Volume indices of turnover of retail trade and wholesale, retail trade, repair of motor vehicles and motorcycles without VAT*

	47	47 brez 47.3	47.3	47.11+47.2	47.19+47.4+47.5+47.6+47.7+47.8+47.9	45
	Trgovina na drobno <i>Retail trade</i>	Trgovina na drobno, brez motornih goriv <i>Retail trade, except fuel</i>	Motorna goriva v specializiranih prodajalnah <i>Automotive fuel in specialised stores</i>	Trgovina z živili, pijačami in tobaknimi izdelki <i>Food, beverages and tobacco</i>	Trgovina z neživili, brez motornih goriv <i>Retail trade with non-food, except fuel</i>	Trgovina z motornimi vozili in popravila motornih vozil <i>Wholesale and retail trade and repair of motor vehicles and motorcycles</i>

Enako obdobje predhodnega leta = 100  
*The same period of the previous year = 100*

2008		112,2	105,1	130,2	106,3	104,0	106,2
2009		89,4	95,2	75,5	98,1	92,3	78,3
2010		99,9	98,8	104,6	98,8	98,8	112,2
2011		101,4	97,5	115,6	96,9	97,8	106,6
2012 <sup>1)</sup>		97,7	94,7	106,7	95,0	94,4	93,8
2012	III	99,9	97,2	109,1	96,1	97,7	95,2
	IV	96,5	92,8	109,3	90,9	94,5	94,9
	V <sup>1)</sup>	96,9	94,0	106,6	94,8	93,3	91,2
	VI <sup>1)</sup>	98,5	94,8	110,9	96,8	93,1	92,3
	VII <sup>1)</sup>	99,4	96,4	108,6	96,1	96,7	99,4
	VIII <sup>1)</sup>	99,2	96,3	107,7	97,0	95,7	89,4
	IX <sup>1)</sup>	93,5	91,1	100,1	88,4	93,4	82,5
	X <sup>1)</sup>	95,9	96,6	93,9	97,2	96,2	98,2
	XI <sup>1)</sup>	94,1	93,8	94,9	96,3	91,9	95,6
	XII <sup>1)</sup>	92,5	91,7	95,5	94,3	89,3	90,9
2013	I <sup>1)</sup>	95,8	97,1	92,5	97,1	97,1	95,4
	II <sup>1)</sup>	90,8	92,6	...	92,4	92,7	92,1

1) Začasen podatek.  
*Provisional data.*

Več podatkov in metodološka pojasnila s področja trgovine in drugih storitvenih dejavnosti boste našli na spletnem naslovu:  
[http://www.stat.si/tema\\_ekonomsko\\_trgovina.asp](http://www.stat.si/tema_ekonomsko_trgovina.asp)  
More data and methodological explanations on distributive trade and other service activities are available on the website:  
[http://www.stat.si/eng/tema\\_ekonomsko\\_trgovina.asp](http://www.stat.si/eng/tema_ekonomsko_trgovina.asp)

**TURIZEM**  
**TOURISM****Prihodi in prenočitve turistov***Tourist arrivals and overnight stays*

	Prihodi turistov <i>Tourist arrivals</i>			Prenočitve turistov <i>Overnight stays</i>		
	skupaj <i>total</i>	domači <i>domestic</i>	tuji <i>foreign</i>	skupaj <i>total</i>	domači <i>domestic</i>	tuji <i>foreign</i>
2008 <sup>1)</sup>	3.083.713	1.126.022	1.957.691	9.314.038	3.962.756	5.351.282
2009	2.984.828	1.160.897	1.823.931	9.013.773	4.077.480	4.936.293
2010	3.006.272	1.137.166	1.869.106	8.906.399	3.909.368	4.997.031
2011	3.217.966	1.181.314	2.036.652	9.388.095	3.924.164	5.463.931
2012	3.297.556	1.141.944	2.155.612	9.510.663	3.733.459	5.777.204
2012						
III	202.831	90.420	112.411	553.356	276.752	276.604
IV	236.840	80.838	156.002	632.954	238.889	394.065
V	256.317	79.119	177.198	683.701	249.033	434.668
VI	319.178	110.018	209.160	893.251	354.677	538.574
VII	438.146	122.246	315.900	1.406.289	483.097	923.192
VIII	517.122	152.121	365.001	1.631.953	554.115	1.077.838
IX	322.237	86.407	235.830	850.092	270.561	579.531
X	233.720	82.965	150.755	609.936	240.103	369.833
XI	174.856	72.109	102.747	490.769	214.406	276.363
XII	182.398	77.178	105.220	484.344	231.972	252.372
2013						
I	164.999	67.693	97.306	517.013	216.413	300.600
II	185.085	101.348	83.737	542.184	320.526	221.658

Enako obdobje predhodnega leta = 100

*The same period of the previous year = 100*

2008		103	107	101	102	105	99
2009 <sup>1)</sup>		97	103	93	97	103	92
2010		101	98	102	99	96	101
2011		107	104	109	105	100	109
2012		102	97	106	101	95	106
2012							
III		106	109	104	102	103	102
IV		101	89	109	99	86	109
V		107	95	112	108	98	114
VI		102	108	99	98	101	96
VII		102	93	107	101	90	108
VIII		103	96	107	103	96	106
IX		101	88	107	99	90	103
X		97	96	98	97	93	99
XI		106	94	116	109	92	128
XII		100	97	102	102	99	105
2013							
I		90	91	89	90	90	89
II		105	106	103	100	99	103

1) Prelom v časovni vrsti.  
*Break in time series.*Več podatkov in metodološka pojasnila s področja turizma boste našli na spletnem naslovu:  
[http://www.stat.si/tema\\_ekonomsko\\_turizem.asp](http://www.stat.si/tema_ekonomsko_turizem.asp)  
More data and methodological explanations on tourism are available on the website:  
[http://www.stat.si/eng/tema\\_ekonomsko\\_turizem.asp](http://www.stat.si/eng/tema_ekonomsko_turizem.asp)

**TRANSPORT**  
**TRANSPORT**

**Prevoz in promet potnikov in blaga<sup>1)</sup>**

*Transport of passengers and goods<sup>1)</sup>*

	Prepeljani potniki <i>Passengers carried</i>			Promet potnikov na letališčih <sup>2)</sup> <i>Traffic of passengers at airports<sup>2)</sup></i>	Prepeljano blago <i>Goods carried</i>			Promet blaga v pristaniščih <i>Traffic of goods in ports</i>	
	cestni javni prevoz <i>road public transport</i>	železniški prevoz <i>railway transport</i>	zračni prevoz <i>air transport</i>		cestni prevoz <i>road transport</i>	železniški prevoz <i>railway transport</i>	pomorski prevoz <i>maritime transport</i>		
	1.000				1.000 t				
2007	38.532	16.123	1.136	1.504	89.036	17.575	5.158	15.846	
2008	38.751	16.661	1.302	1.649	91.239	17.271	5.733	16.554	
2009	36.720	16.355	1.144	1.423	75.287	13.774	6.561	13.357	
2010	34.769	16.220	1.170	1.382	81.026	16.234	6.131	14.591	
2011	32.404	15.744	1.163	1.359	75.615	17.024	6.858	16.198	
2011	1	8.929	4.150	218	238	16.032	4.396	1.655	3.761
	2	8.892	3.823	311	366	19.310	4.393	1.687	4.123
	3	5.587	3.749	414	487	21.156	4.010	1.791	4.107
	4	8.996	4.021	220	268	19.117	4.225	1.725	4.208
2012	1	8.868	4.143	185	218	13.878	3.962	1.446	4.066
	2	8.511	3.645	268	309	15.345	4.046	1.696	4.505
	3	5.547	3.499	337	406	17.189	3.877	1.648	4.177
	4	10.174	4.226	196	235	16.346	3.943	1.359	4.158
Enako obdobje predhodnega leta = 100 <i>The same period of the previous year = 100</i>									
2007		101,5	100,0	111,6	113,3	102,5	103,1	91,2	102,5
2008		100,6	103,3	114,6	109,6	102,5	98,3	111,1	104,5
2009		94,8	98,2	87,8	86,3	82,5	79,8	114,4	80,7
2010		94,7	99,2	102,3	97,1	107,6	117,9	93,4	109,2
2011		93,2	97,1	99,4	98,3	93,3	104,9	111,9	111,0
2011	1	94,2	98,8	104,4	99,6	89,8	119,1	110,6	105,9
	2	91,8	96,3	110,5	115,8	79,8	103,1	104,4	109,7
	3	94,4	97,2	94,8	90,0	99,3	101,8	119,0	131,8
	4	92,9	95,9	90,4	93,5	108,2	97,3	114,1	101,0
2012	1	99,3	99,8	84,9	91,4	86,6	90,1	87,4	108,1
	2	95,7	95,3	86,1	84,6	79,5	92,1	100,5	109,3
	3	99,3	93,3	81,5	83,4	81,2	96,7	92,0	101,7
	4	113,1	105,1	88,8	87,6	85,5	93,3	78,8	98,8

1) Seštevki se zaradi zaokroževanja ne ujemajo vedno.  
*Because of rounding, the totals do not always add up.*

2) Samo Letališče Jožeta Pučnika Ljubljana.  
*Only Ljubljana Jože Pučnik Airport.*

**Potniški in tonski kilometri<sup>1)</sup>**  
*Passenger-km and tonne-km<sup>1)</sup>*

		Potniški kilometri <i>Passenger-km</i>			Tonski kilometri <i>Tonne-km</i>		
		cestni prevoz <i>road transport</i>	železniški prevoz <i>railway transport</i>	zračni prevoz <i>air transport</i>	cestni prevoz <i>road transport</i>	železniški prevoz <i>railway transport</i>	pomorski prevoz <i>maritime transport</i>
Mio							
2007		817	812	1.186	13.734	3.603	46.586
2008		815	834	1.349	16.261	3.520	54.715
2009		777	840	1.193	14.762	2.817	51.707
2010		733	813	1.226	15.931	3.421	56.467
2011		702	773	1.219	16.439	3.752	57.985
2011	1	177	199	212	3.980	966	13.147
	2	192	195	318	4.383	973	14.236
	3	142	202	471	3.874	884	15.315
	4	192	177	218	4.203	929	15.288
2012	1	182	195	177	4.217	882	13.689
	2	186	175	284	4.151	895	14.560
	3	143	183	389	3.647	833	13.470
	4	203	189	206	3.873	860	13.104

Enako obdobje predhodnega leta = 100  
*The same period of the previous year = 100*

2007		96,1	102,4	113,7	113,4	106,8	94,8
2008		99,7	102,7	113,8	118,4	97,7	117,4
2009		95,3	100,7	88,5	90,8	80,0	94,5
2010		94,4	96,8	102,8	107,9	121,4	109,2
2011		95,8	95,1	99,4	103,2	109,7	102,7
2011	1	92,8	97,3	105,3	96,8	123,3	98,6
	2	93,1	92,4	106,7	101,5	110,8	108,7
	3	97,2	97,9	97,6	103,6	108,5	101,7
	4	100,6	92,6	89,2	111,7	98,4	102,1
2012	1	103,2	97,7	83,6	106,0	91,3	104,1
	2	96,8	90,0	89,2	94,7	92,0	102,2
	3	100,6	90,5	82,5	94,1	94,2	88,0
	4	106,0	106,6	94,4	92,2	92,5	85,7

1) Seštevki se zaradi zaokroževanja ne ujemajo vedno.  
*Because of rounding, the totals do not always add up.*

Več podatkov in metodološka pojasnila s področja transporta boste našli na spletnem naslovu:  
[http://www.stat.si/tema\\_ekonomsko\\_transport.asp](http://www.stat.si/tema_ekonomsko_transport.asp)  
*More data and methodological explanations on transport are available on the website:*  
[http://www.stat.si/eng/tema\\_ekonomsko\\_transport.asp](http://www.stat.si/eng/tema_ekonomsko_transport.asp)



**KMETIJSTVO IN RIBIŠTVO**  
**AGRICULTURE AND FISHING**

**Zakol živine v klavnicah**

*Livestock slaughter in slaughterhouses*

	Konji <i>Horses</i>		Govedo <i>Cattle</i>		Prašiči <i>Pigs</i>		Perutnina <i>Poultry</i>		
	število <i>number</i>	masa trupov <i>weight of dressed carcasses</i> t	število <i>number</i>	masa trupov <i>weight of dressed carcasses</i> t	število <i>number</i>	masa trupov <i>weight of dressed carcasses</i> t	število <i>number</i> 1.000	masa trupov <i>weight of dressed carcasses</i> t	
2008	1.315	305	131.533	36.943	380.703	31.406	33.893	58.692	
2009	1.493	352	125.264	35.260	291.588	24.113	33.188	59.543	
2010	1.632	382	124.858	35.772	289.303	24.903	32.678	61.431	
2011	1.689	381	124.447	35.571	273.904	22.954	31.843	58.284	
2012	1.721	381	115.711	33.089	252.512	21.033	32.041	58.661	
2012	III	167	38	10.308	2.999	21.232	1.816	2.730	5.077
	IV	102	23	9.827	2.857	21.461	1.826	2.694	5.194
	V	123	28	9.139	2.648	22.959	1.954	2.807	5.157
	VI	97	23	7.445	2.201	20.995	1.693	2.632	4.738
	VII	81	19	7.848	2.267	22.342	1.764	2.723	4.756
	VIII	88	20	8.254	2.339	19.286	1.546	2.736	4.762
	IX	128	29	9.123	2.525	17.681	1.444	2.693	4.705
	X	178	39	11.102	3.120	21.240	1.769	2.734	4.907
	XI	224	47	13.731	3.856	19.923	1.700	2.688	4.741
	XII	219	46	11.252	3.225	22.836	1.869	2.688	4.828
2013	I	119	25	9.010	2.627	18.861	1.588	2.508	4.442
	II	108	22	7.508	2.192	17.257	1.502	2.320	4.058

**Mleko in mlečni izdelki**

*Milk and milk products*

	Odkupljeno kravje mleko s kmetijskih gospodarstev <i>Cows' milk collected from farms</i>	Proizvodnja mlečnih izdelkov <i>Milk products obtained by dairies</i>					
		konzumno mleko <i>drinking milk</i>	smetana <i>cream</i>	fermentirani izdelki <i>acidified milk</i>	maslo <i>butter</i>	sir <i>cheese</i>	
t							
2008	524.311	155.604	15.905	33.187	2.305	19.536	
2009	516.792	142.600	14.903	32.099	2.278	18.455	
2010	519.500	163.398	14.663	31.615	2.643	18.670	
2011	525.592	155.677	14.211	33.659	2.665	18.657	
2012	535.057	151.624	13.334	33.915	2.585	17.994	
2012	III	46.507	13.064	1.074	2.880	252	1.653
	IV	46.533	13.182	1.150	2.688	204	1.523
	V	48.805	13.024	1.170	3.160	239	1.659
	VI	45.951	12.528	1.080	2.947	187	1.450
	VII	45.983	11.871	1.107	3.526	136	1.411
	VIII	44.677	12.411	1.117	3.075	197	1.454
	IX	42.937	12.116	938	2.730	190	1.383
	X	43.396	12.001	1.206	3.013	202	1.557
	XI	40.737	10.963	1.100	2.654	240	1.390
	XII	42.688	14.339	1.020	2.173	266	1.395
2013	I	44.155	12.804	1.158	2.944	179	1.428
	II	40.649	12.361	1.029	2.626	201	1.311

**Odkup kmetijskih pridelkov***Purchase of agricultural products*

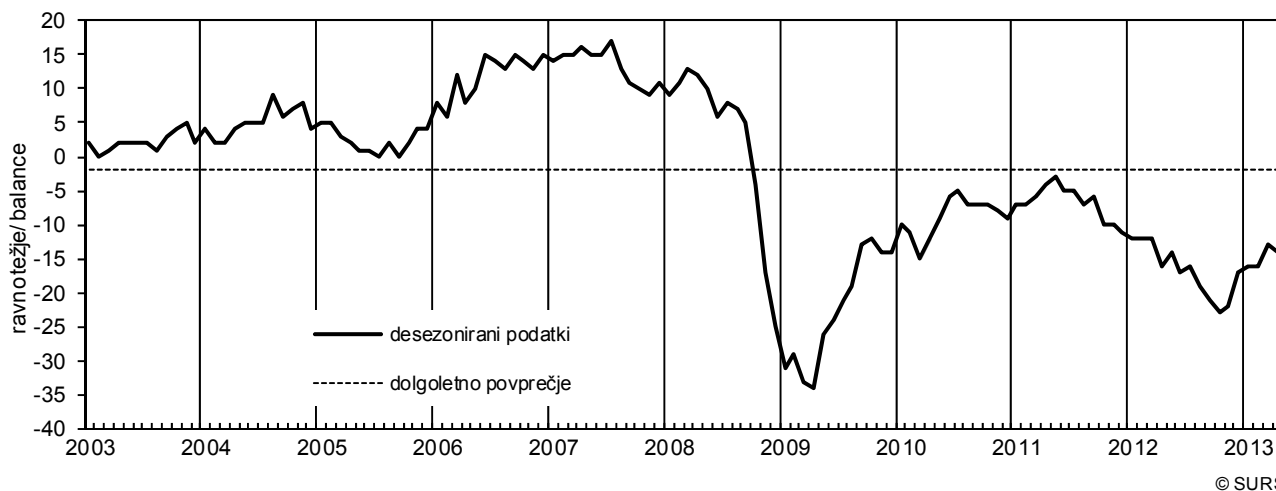
		Skupaj <i>Total</i>	Poljedelski pridelki <i>Crop products</i>	Pridelki sadjarstva in vinogradništva <i>Fruit and wine growing products</i>	Živina in živalski proizvodi <i>Animal products</i>	Drugi pridelki <i>Other products</i>
EUR						
2008		498.207.397	38.271.067	55.857.895	398.802.191	5.276.244
2009		424.229.746	29.316.472	50.820.956	339.282.301	4.810.017
2010		431.041.432	32.888.525	50.950.966	342.324.246	4.877.695
2011		478.947.282	40.109.773	51.439.872	382.941.584	4.456.053
2012		480.444.075	47.827.693	44.528.047	383.887.864	4.187.204
2012	III	38.958.066	730.722	3.428.763	34.319.885	478.696
	IV	36.953.071	761.060	2.566.112	32.823.251	802.648
	V	38.345.097	837.562	2.920.188	33.792.769	794.578
	VI	35.129.122	1.505.899	2.710.025	30.577.683	335.515
	VII	47.189.444	14.253.430	2.111.447	30.717.236	107.331
	VIII	37.895.650	3.658.229	3.136.124	30.997.471	103.826
	IX	42.079.973	5.766.874	5.520.895	30.583.988	208.216
	X	47.098.811	8.163.258	5.822.327	32.783.608	329.618
	XI	41.012.576	2.401.526	6.677.964	31.695.017	238.069
	XII	46.342.685	7.837.627	5.187.157	32.855.076	462.825
2013	I	33.914.759	833.027	2.191.496	30.719.952	170.284
	II	32.178.789	996.503	2.424.930	28.543.116	214.240

Več podatkov in metodološka pojasnila s področja kmetijstva in ribištva boste našli na spletnem naslovu:  
[http://www.stat.si/tema\\_okolje\\_kmetijstvo.asp](http://www.stat.si/tema_okolje_kmetijstvo.asp)

More data and methodological explanations on agriculture and fishing are available on the website:  
[http://www.stat.si/eng/tema\\_okolje\\_kmetijstvo.asp](http://www.stat.si/eng/tema_okolje_kmetijstvo.asp)

**POSLOVNE TENDENCE**  
**BUSINESS TENDENCY**

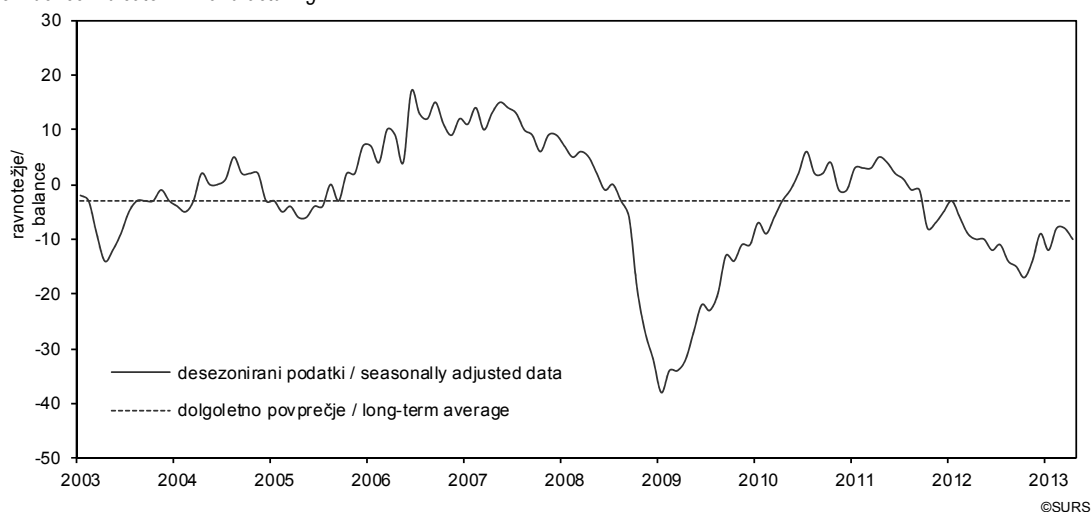
**Kazalnik gospodarske klime<sup>1)2)</sup>**  
**Sentiment indicator<sup>1)2)</sup>**



© SURS

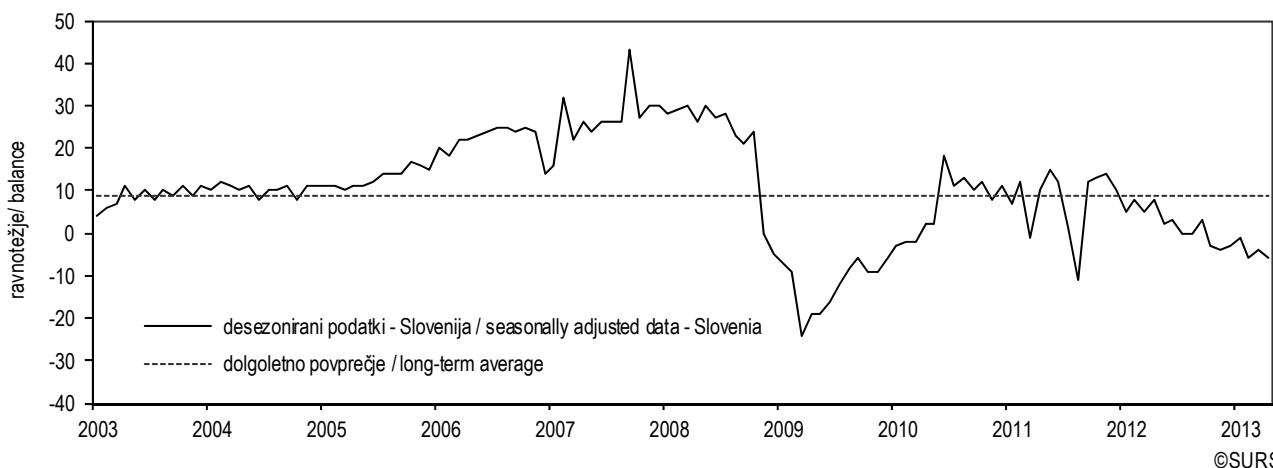
- 1) **Kazalnik gospodarske klime** je tehtani sintezni kazalnik, sestavljajo ga kazalnik zaupanja v predelovalnih dejavnostih, trgovini na drobno in kazalnik zaupanja potrošnikov. **Sentiment indicator** is the weighted average of the confidence indicator in manufacturing, retail trade and the consumer confidence indicator.
- 2) Iz podatkov je izločen vpliv sezone, vplivov koledarja ni bilo zaznati. *Data are seasonally adjusted. In the data no calendar effects were detected.*

**Kazalnik zaupanja v predelovalnih dejavnostih**  
**Confidence indicator in manufacturing**



©SURS

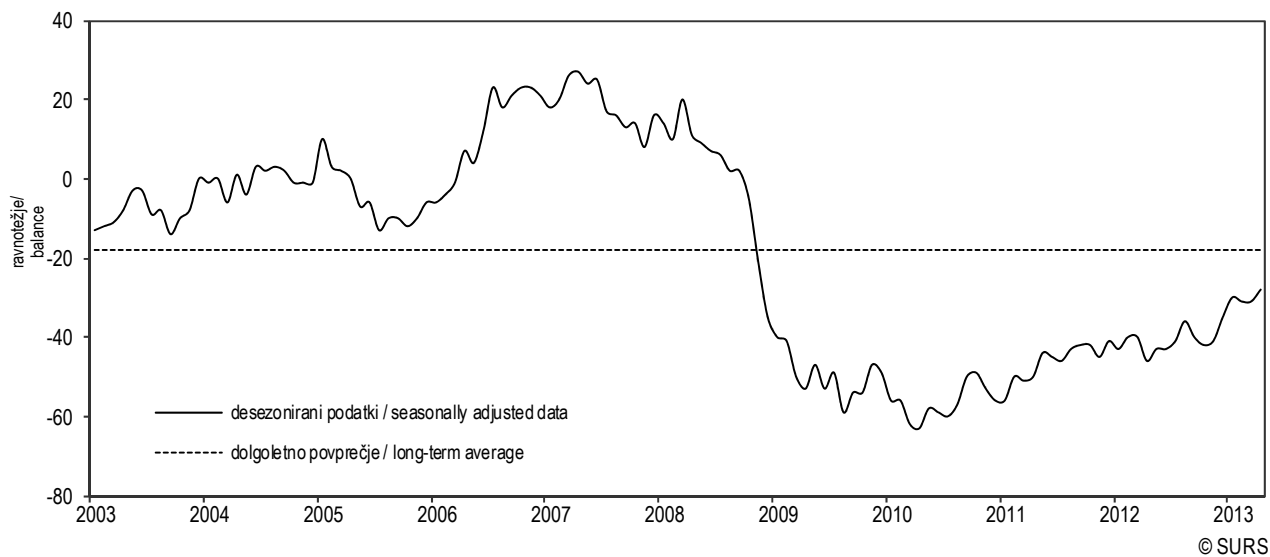
**Kazalnik zaupanja v trgovini na drobno**  
**Confidence indicator in retail trade**



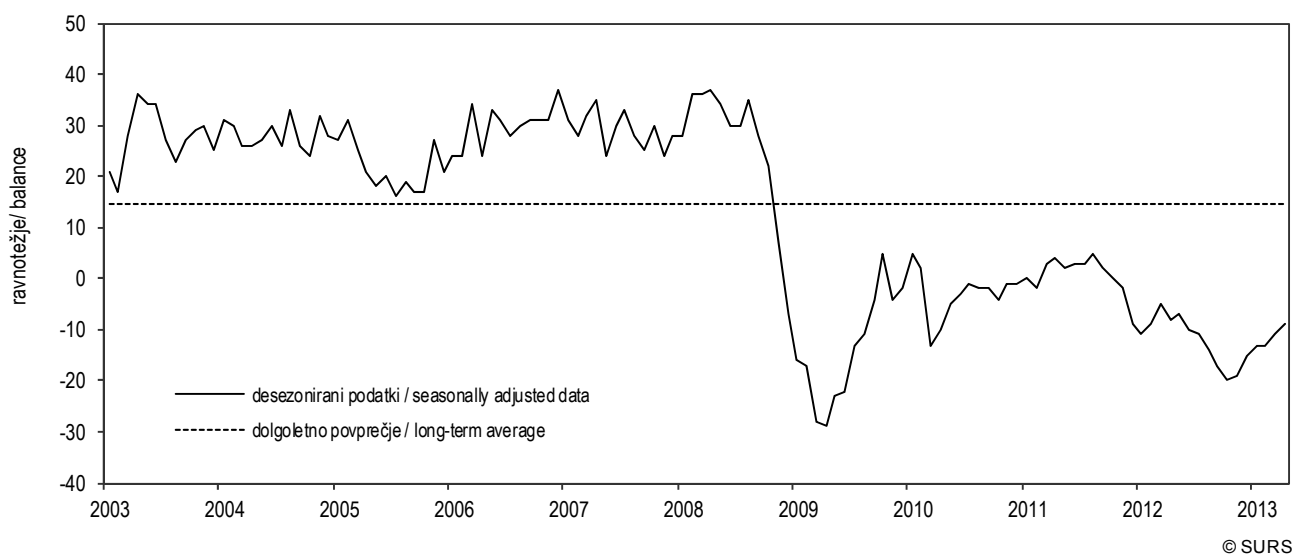
©SURS

**Kazalnik zaupanja v gradbeništvo**

Confidence indicator in construction

**Kazalnik zaupanja v storitvenih dejavnostih**

Confidence indicator in services



Več podatkov in metodološka pojasnila s področja poslovnih tendenc boste našli na spletnem naslovu

[http://www.stat.si/tema\\_ekonomsko\\_poslovne.asp](http://www.stat.si/tema_ekonomsko_poslovne.asp)

More data and methodological explanations on business tendency are available on the website:

[http://www.stat.si/eng/tema\\_ekonomsko\\_poslovne.asp](http://www.stat.si/eng/tema_ekonomsko_poslovne.asp)

## KAKO DO STATISTIČNIH PODATKOV IN INFORMACIJ

### Spletna stran

[www.stat.si](http://www.stat.si)

### Naslov za pošto

Statistični urad Republike Slovenije  
Litostrojska cesta 54  
1000 Ljubljana

### E-naslov za povpraševanje po podatkih

[info.stat@gov.si](mailto:info.stat@gov.si)

### Telefon

(informacije o statističnih podatkih, pomoč pri dostopu do podatkov na spletnih straneh)  
(01) 241 64 04

### Faks

(01) 241 53 44

### Avtomatski telefonski odzivnik

(inflacija in povprečne mesečne plače)  
(01) 475 65 55

### Specialna knjižnica s čitalnico

Statistični urad Republike Slovenije  
Informacijsko središče  
Litostrojska cesta 54  
1000 Ljubljana

### Poslovni čas knjižnice in telefona:

ponedeljek - četrtek: 9.00 – 15.30  
petek: 9.00 – 14.30

## HOW TO OBTAIN STATISTICAL DATA AND INFORMATION

### Website

[www.stat.si](http://www.stat.si)

### Mail address

Statistical Office of the Republic of Slovenia  
Litostrojska cesta 54  
1000 Ljubljana  
SLOVENIA

### E-mail for data inquiry

[info.stat@gov.si](mailto:info.stat@gov.si)

### Phone

(information on statistical data, user support to access data on website)  
+386 1 241 64 04

### Fax

+386 1 241 53 44

### Answering machine

(inflation and average monthly earnings)  
+386 1 475 65 55

### Special library

Statistical Office of the Republic of Slovenia  
Information Centre  
Litostrojska cesta 54  
1000 Ljubljana

### Office hours of library and phone

Monday-Thursday: 9.00 – 15.30  
Friday: 9.00 – 14.30