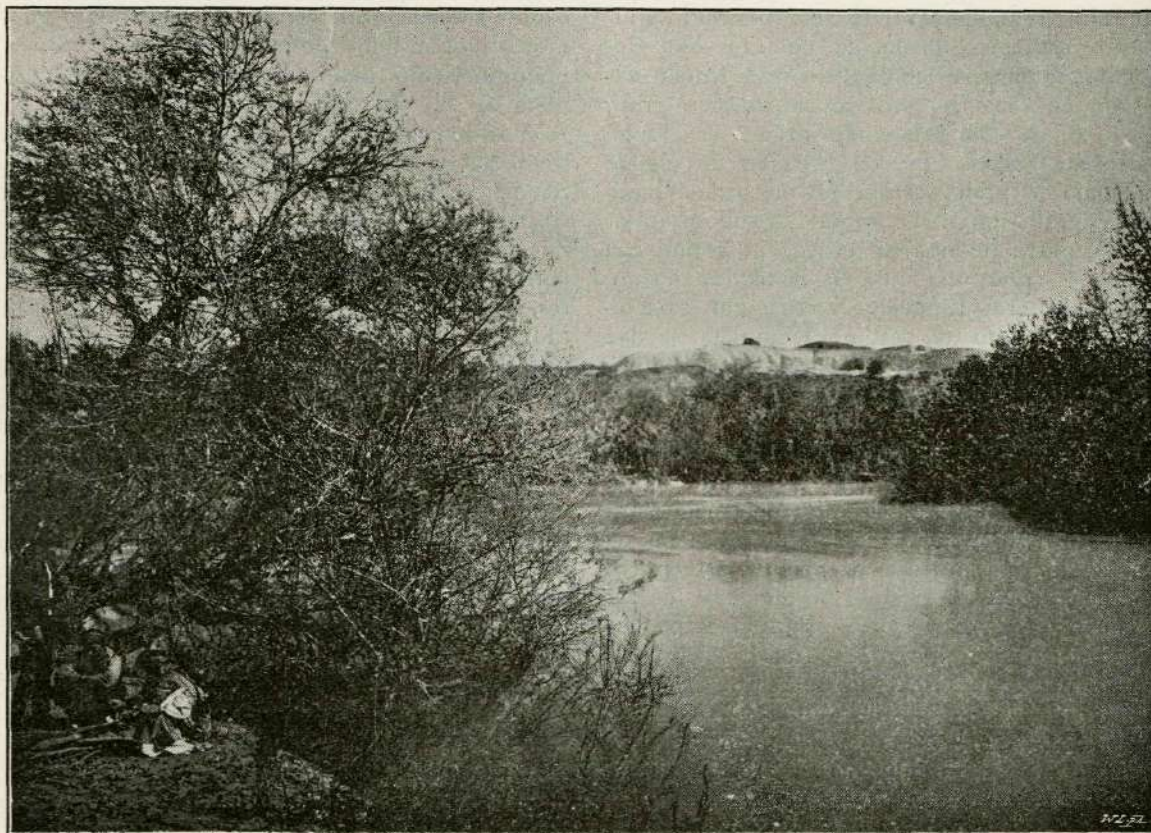


cele plošče asfalta, ki so se vzdignile iz morskega dna; v njega obližju se dobé studenci asfaltove smole. Arabci ga dandanes imenujejo *Bahr el-Lut*, t. j. Lotovo morje, ker jim je Lotova zgodovina iz Korana znana.

Njegovo površje dobiva v različnih časih različno barvo. Blizu se mi je zdelo kakor čisto zrcalo, od daleč, namreč iz Betlehema gledajočemu, se mi je zdelo kakor raztopljen svinec. Nekaterikrat, pravijo, se opazuje na njem svetlikanje (fosforesciranje) in celo neka svetla megla. Smrtnobledo se mnogokrat zrcali solnce v njega mrtvih valovih — podoba nečistnika!

Šele velik vihar ga more vzbuditi iz mrtvega spanja in tedaj udarjajo s soljo nasičeni valovi drug vrh drugega ko železni biči.

Kamorkoli se okrog ozreš, vidiš samo puščavo, izprane bregove, blede kamenene plošče, razdrte in ostrozobe peči, na vshodni strani pa temno-rjave, v meglen pajčolan zavite moabske gore, do tisoč *m* navpično se vzdigujoče, kakor da bi rastle iz morja. Najvišji vrh, ki nam nasproti gleda, je *Nebo*, raz kateri je Mojzes gledal obljubljeni deželo. Nikjer ne vidiš ne zelenja ne življenja, ne živali ne ljudij; vse je tiho, mrtvaško, grozno. Ob bregovih ne vidiš



Reka Jordan.

ne hiš ne vasij, ne polja ne livad; nobeden oratar tu ne orje njive, po oljnati morski gladini ne drči lahka ladija, in v zraku ne slišiš ptičjega speva. Samo v stranskih dolinicah blizu morja sta dve zelenici: 'Ain-Feška in 'Ain-Giddi, kjer sladki studenci vzbujajo nekaj zelenja.

Vendar za Flavija Jožefa in v srednjem veku se je plovilo po Mrtvem morju, najbrž zato, da so izkoriščali iz njega asfalt in prevažali čezenj žito in živilo. V novejšem času so v znanstvene namene plovili po njem Irci, Angleži, Američani in Francozi. Najimunitnejša ekspedicija je ona, katero je leta 1848. priredila vlada Zedinjenih

američanskih držav, poslavši tje častnika W. F. Lyncha in Dale-ta. Lynch je s svojima z bakrom okovanima čolnoma preplul Jordan in Mrtvo morje. Na Mrtvem morju se je bavil dvaindvajset dnij. Njegova raziskovanja so pregnala marsikateri predsodek in dvom, a kaj je s tem skrivnostnim morjem, tega vendarle niso povedali. Sedaj vemo, da je Mrtvo morje deset milj dolgo in povprek dve milj široko, to je, dvajset ur dolgo in štiri do pet ur široko. Polotok el-Lisan t. j. jezik, deli morje v severni tristo do štiristo metrov globoki kotel in v južni, ki je pa le štiri metre in še manj globok in