



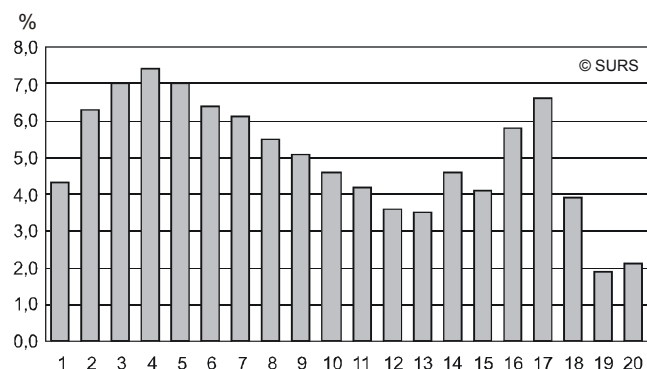
ZAPOSLENE OSEBE PO VELIKOSTI BRUTO PLAČE IN KOLEKTIVNE POGODBE, SLOVENIJA, SEPTEMBER 2004

PERSONS IN PAID EMPLOYMENT BY AMOUNT OF GROSS WAGES AND COLLECTIVE AGREEMENTS, SLOVENIA, SEPTEMBER 2004

- ▶ Septembra 2004 je znašala povprečna bruto plača na zaposleno osebo v podjetjih, družbah in organizacijah 268 420 SIT. V primerjavi s septembrom 2003 se je povečala za 5,8 %.
- ▶ Za september 2004 je 63,7 % zaposlenih oseb prejelo plačo, manjšo od povprečne, 36,3 % pa večjo.
- ▶ V Sloveniji je za september 2004 v dejavnosti proizvodnja oblačil; strojenje, dodelava krzna 35,1 % zaposlenih oseb prejelo plačo, ki je bila enaka ali manjša od 120 000 SIT.
- ▶ Bruto znesek, ki zagotavlja materialno in socialno varnost (minimalna plača), je za september 2004 znašal 117 500 SIT (Ur. l. RS, št. 70/04). Tako ali nižjo plačo je prejelo 2,0 % vseh takrat zaposlenih oseb. Marca 2004, ko je znašala minimalna plača 111 484 SIT, je bil ta delež 2,2-odstoten.
- ▶ In September 2004 average gross earnings per person in paid employment in enterprises, companies and organisations amounted to SIT 268,420. In comparison with September 2003 they increased by 5.8%.
- ▶ For September 2004, 63.7% of persons in paid employment received lower and 36.3% received higher gross earnings than the average.
- ▶ In Slovenia for September 2004 35.1% of persons in paid employment in manufacturing of wearing apparel; dressing of fur received gross earnings up to SIT 120,000.
- ▶ In September 2004 the minimum wage that still ensures material and social security amounted to SIT 117,500 (OJ RS 70/04). 2.0% of all persons in paid employment received gross earnings below the minimum wage. In March 2004 when the minimum wage amounted to SIT 111,484 that share was 2.2%.

Slika 1: Porazdelitev zaposlenih oseb v podjetjih, družbah in organizacijah po velikosti bruto plače, Slovenija, september 2004

Chart 1: Structure of persons in paid employment in enterprises, companies and organisations by amount of gross wages, Slovenia, September 2004

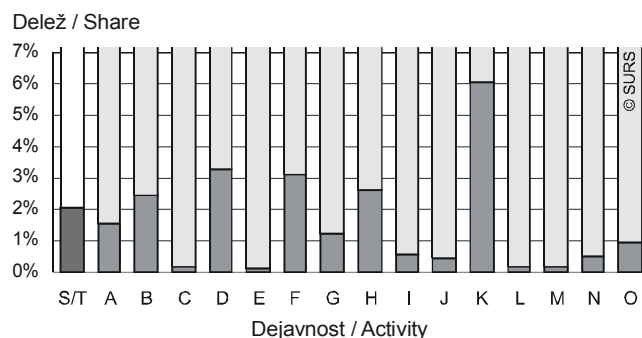


Legenda / Legend:

| | | | |
|----|------------------|----|------------------------|
| 1 | do/to 120000 SIT | 11 | 255001 - 270000 |
| 2 | 120001 - 135000 | 12 | 270001 - 285000 |
| 3 | 135001 - 150000 | 13 | 285001 - 300000 |
| 4 | 150001 - 165000 | 14 | 300001 - 325000 |
| 5 | 165001 - 180000 | 15 | 325001 - 350000 |
| 6 | 180001 - 195000 | 16 | 350001 - 400000 |
| 7 | 195001 - 210000 | 17 | 400001 - 500000 |
| 8 | 210001 - 225000 | 18 | 500001 - 650000 |
| 9 | 225001 - 240000 | 19 | 650001 - 800000 |
| 10 | 240001 - 255000 | 20 | 800001 in več/and over |

Slika 2: Delež zaposlenih oseb po področjih dejavnosti s plačo, manjšo od minimalne, Slovenija, september 2004

Chart 2: Share of persons in paid employment by activity paid under the minimum wage, Slovenia, September 2004



Legenda / Legend:

| | |
|--------------------------------------|---|
| S/T Skupaj | Total |
| A Kmetijstvo, lov, gozdarstvo | Agriculture, hunting and forestry |
| B Ribišstvo | Fishing |
| C Rudarstvo | Mining and quarrying |
| D Predelovalne dejavnosti | Manufacturing |
| E Oskrba z elektriko, plinom, vodo | Electricity, gas and water supply |
| F Gradbeništvo | Construction |
| G Trgovina; popravila mot. vozil | Wholesale, retail; certain repair |
| H Gostinstvo | Hotels and restaurants |
| I Promet, skladiščenje, zveze | Transport, storage and communication |
| J Finančno posredništvo | Financial intermediation |
| K Nepremičnine, najem, poslov. stor. | Real estate, renting & business activities |
| L Javna uprava, obramba, soc. zavar. | Public administ. & defence; comp. soc. sec. |
| M Izobraževanje | Education |
| N Zdravstvo, socialno varstvo | Health and social work |
| O Dr.javne, skupne in osebne stor. | Other social and personal services |

1. Zaposlene osebe po velikosti bruto plače, po sektorjih dejavnosti, Slovenija, september 2004 - struktura
Persons in paid employment by amount of gross wages, by sectors of activity, Slovenia, September 2004 - structure

| Sektorji dejavnosti | Skupaj Total | Po velikosti bruto plače (%) By amount of gross wages (%) | | | | | | | Sectors of activity |
|--|-----------------|--|-----------------------------|-----------------------------|-----------------------------|-----------------------------|-----------------------------|-----------------------------|---------------------|
| | | do / to 120000 SIT | 120001 do / to 135000 | 135001 do / to 150000 | 150001 do / to 165000 | 165001 do / to 180000 | 180001 do / to 195000 | 195001 do / to 210000 | |
| Skupaj | 100 | 4,3 | 6,3 | 7,0 | 7,4 | 7,0 | 6,4 | 6,1 | Total |
| Kmetijske dejavnosti | 100 | 5,4 | 8,7 | 10,6 | 11,6 | 10,8 | 9,4 | 7,6 | Agriculture |
| Nekmetijske dejavnosti (razen storitvenih dejavnosti) | 100 | 6,4 | 8,7 | 9,0 | 9,0 | 9,0 | 8,2 | 7,3 | Industry |
| Storitvene dejavnosti | 100 | 2,8 | 4,5 | 5,6 | 5,8 | 5,5 | 5,1 | 5,3 | Services |

1. Zaposlene osebe po velikosti bruto plače, po sektorjih dejavnosti, Slovenija, september 2004 - struktura (nadaljevanje)
Persons in paid employment by amount of gross wages, by sectors of activity, Slovenia, September 2004 - structure (continued)

| Sektorji dejavnosti | Po velikosti bruto plače (%) By amount of gross wages (%) | | | | | | | | Sectors of activity |
|--|--|-----------------------------|-----------------------------|-----------------------------|-----------------------------|-----------------------------|-----------------------------|-----------------------------|---------------------|
| | 210001 do / to 225000 | 225001 do / to 240000 | 240001 do / to 255000 | 255001 do / to 270000 | 270001 do / to 285000 | 285001 do / to 300000 | 300001 do / to 325000 | 325001 do / to 350000 | |
| Skupaj | 5,5 | 5,1 | 4,6 | 4,2 | 3,6 | 3,5 | 4,6 | 4,1 | Total |
| Kmetijske dejavnosti | 7,1 | 5,4 | 4,0 | 2,5 | 2,0 | 2,3 | 2,9 | 1,3 | Agriculture |
| Nekmetijske dejavnosti (razen storitvenih dejavnosti) | 6,3 | 5,3 | 4,4 | 3,6 | 2,9 | 2,5 | 3,1 | 2,5 | Industry |
| Storitvene dejavnosti | 5,0 | 5,1 | 4,8 | 4,7 | 4,2 | 4,2 | 5,6 | 5,2 | Services |

1. Zaposlene osebe po velikosti bruto plače, po sektorjih dejavnosti, Slovenija, september 2004 - struktura (nadaljevanje)
Persons in paid employment by amount of gross wages, by sectors of activity, Slovenia, September 2004 - structure (continued)

| Sektorji dejavnosti | Po velikosti bruto plače (%) By amount of gross wages (%) | | | | | Delež razvrščenih Share of classifield (%) | Povprečna plača Average wages (SIT) | Sectors of activity |
|--|--|-----------------------------|-----------------------------|-----------------------------|------------------------------|--|---|---------------------|
| | 350001 do / to 400000 | 400001 do / to 500000 | 500001 do / to 650000 | 650001 do / to 800000 | 800001 in več and more | | | |
| Skupaj | 5,8 | 6,6 | 3,9 | 1,9 | 2,1 | 93,3 | 268420 | Total |
| Kmetijske dejavnosti | 2,1 | 2,2 | 1,7 | 0,6 | 1,8 | 92,2 | 218117 | Agriculture |
| Nekmetijske dejavnosti (razen storitvenih dejavnosti) | 3,4 | 3,5 | 2,3 | 1,1 | 1,5 | 93,2 | 232384 | Industry |
| Storitvene dejavnosti | 7,6 | 8,8 | 5,1 | 2,5 | 2,6 | 93,3 | 295282 | Services |

2. Zaposlene osebe po velikosti bruto plače, po dejavnostih, Slovenija, september 2004 - struktura
Persons in paid employment by amount of gross wages, by activities, Slovenia, September 2004 - structure

| Dejavnost | Skupaj Total | Po velikosti bruto plače (%) By amount of gross wages (%) | | | | | Activity |
|--|-----------------|--|-----------------------------|-----------------------------|-----------------------------|-----------------------------|---|
| | | do / to 120000 SIT | 120001 do / to 135000 | 135001 do / to 150000 | 150001 do / to 165000 | 165001 do / to 180000 | |
| Skupaj | 100 | 4,3 | 6,3 | 7,0 | 7,4 | 7,0 | Total |
| A Kmetijstvo, lov, gozdarstvo | 100 | 5,4 | 8,7 | 10,5 | 11,4 | 10,8 | A Agriculture, hunting and forestry |
| 01 Kmetijstvo, lov, storitve | 100 | 5,1 | 10,0 | 12,5 | 14,2 | 12,0 | 01 Agriculture, hunting and services |
| 02 Gozdarstvo, storitve | 100 | 6,0 | 5,8 | 6,0 | 5,1 | 8,3 | 02 Forestry, logging and services |
| B Ribišтво | 100 | 4,2 | 9,3 | 14,6 | 9,3 | 9,3 | B Fishing |
| 05 Ribišтво | 100 | 4,2 | 9,3 | 14,6 | 9,3 | 9,3 | 05 Fishing, hatcheries and services |
| C Rudarstvo | 100 | 0,4 | 0,3 | 0,9 | 1,9 | 2,7 | C Mining and quarrying |
| CA Pri. energetskih surovin | 100 | 0,2 | 0,2 | 0,2 | 0,4 | 1,1 | CA Mining & quarrying of energy materials |
| 10 Pri. črnega, rjavega premoga, lignita, šote | 100 | 0,2 | 0,2 | 0,2 | 0,3 | 0,7 | 10 Mining of coal & lignite; extrac. of peat |
| 11 Pri. nafte, zemeljskega plina, stor. | 100 | - | - | - | Z | Z | 11 Extraction of petroleum & gas & services |
| 12 Pri. uranovih in torijevih rud | 100 | - | - | - | - | Z | 12 Mining of uranium and thorium ores |
| CB Pri. rud in kamnin razen energetskih | 100 | 1,2 | 1,0 | 4,0 | 7,9 | 8,9 | CB Mining & quarrying, not energy materials |
| 13 Pri. rud | 100 | - | - | - | - | - | 13 Mining of metal ores |
| 14 Pri. dr. rudnin in kamnin | 100 | 1,2 | 1,0 | 4,0 | 7,9 | 8,9 | 14 Other mining and quarrying |
| D Predelovalne dejavnosti | 100 | 6,5 | 9,0 | 9,8 | 9,5 | 9,3 | D Manufacturing |
| DA Pro. hrane, pijač, tobaka in izd. | 100 | 2,8 | 6,5 | 9,9 | 9,5 | 9,3 | DA Mfr. of food; beverages and tobacco |
| 15 Pro. hrane, pijač, krmil | 100 | 2,8 | 6,5 | 10,1 | 9,5 | 9,3 | 15 Mfr. of food products and beverages |
| 16 Pro. tobaka in izd. | 100 | Z | - | Z | Z | Z | 16 Manufacture of tobacco products |
| DB Pro. tekstilij; tekstilnih, krznenih izd. | 100 | 23,4 | 19,7 | 16,0 | 10,6 | 6,6 | DB Mfr. of textiles and textile products |
| 17 Pro. tekstilij | 100 | 12,8 | 14,8 | 17,7 | 13,8 | 8,6 | 17 Manufacture of textiles |
| 18 Pro. oblačil; strojenje, dodelava krzna | 100 | 35,1 | 25,1 | 14,1 | 7,2 | 4,5 | 18 Mfr. of wearing apparel; dress. of fur |
| DC Pro. usnja, usnjenih izd. | 100 | 17,3 | 28,0 | 14,6 | 9,6 | 7,4 | DC Mfr. of leather and leather products |
| 19 Pro. usnja, usnjenih izd. | 100 | 17,3 | 28,0 | 14,6 | 9,6 | 7,4 | 19 Leather tanning; mrf. of luggage, etc. |
| DD Obdelava in predelava lesa | 100 | 11,4 | 13,5 | 14,6 | 12,6 | 10,1 | DD Manufacture of wood and wood products |
| 20 Obdelava in predelava lesa | 100 | 11,4 | 13,5 | 14,6 | 12,6 | 10,1 | 20 Mfr. of wood and wood, cork, etc. goods |
| DE Pro. vlaknin, papirja; založništvo, tiskar | 100 | 4,3 | 6,8 | 6,0 | 7,6 | 8,2 | DE Mfr. of paper; publishing and printing |
| 21 Pro. vlaknin, papirja ter izd. iz njih | 100 | 4,1 | 6,8 | 6,7 | 9,4 | 10,1 | 21 Mfr. of pulp, paper and paper products |
| 22 Založništvo, tiskarstvo | 100 | 4,5 | 6,7 | 5,4 | 6,1 | 6,7 | 22 Publishing, printing and recorded media |
| DF Pro. koksa, naftnih deriv., jedrskega gori | 100 | - | 2,5 | 1,3 | 11,4 | 5,1 | DF Mfr. of coke, petroleum prods.&nuc. fuel |
| 23 Pro. koksa, naftnih deriv., jedrskega gori | 100 | - | 2,5 | 1,3 | 11,4 | 5,1 | 23 Mfr. of coke, petroleum prods.&nuc. fuel |
| DG Pro. kemikalij, kemičnih izd., umetnih vl. | 100 | 0,9 | 1,8 | 3,0 | 4,1 | 5,4 | DG Mfr. of chemicals, prod.&man-made fibres |
| 24 Pro. kemikalij, kemičnih izd., umetnih vl. | 100 | 0,9 | 1,8 | 3,0 | 4,1 | 5,4 | 24 Mfr. of chemicals & chemical products |
| DH Pro. izd. iz gume in plastičnih mas | 100 | 3,0 | 8,0 | 12,0 | 12,6 | 11,6 | DH Mfr. of rubber and plastic products |
| 25 Pro. izd. iz gume in plastičnih mas | 100 | 3,0 | 8,0 | 12,0 | 12,6 | 11,6 | 25 Mfr. of rubber and plastic products |
| DI Pro. dr. nekovinskih mineralnih izd. | 100 | 6,2 | 7,6 | 9,0 | 10,6 | 11,7 | DI Mfr. of other non-metal.mineral products |
| 26 Pro. dr. nekovinskih mineralnih izd. | 100 | 6,2 | 7,6 | 9,0 | 10,6 | 11,7 | 26 Mfr. of other non-metal.mineral products |
| DJ Pro. kovin in kovinskih izd. | 100 | 3,3 | 5,6 | 7,3 | 9,1 | 10,7 | DJ Mfr. of basic metals & fabricated products |
| 27 Pro. kovin | 100 | 0,7 | 2,5 | 4,8 | 7,7 | 10,6 | 27 Manufacture of basic metals |
| 28 Pro. kovinskih izd.brez strojev, naprav | 100 | 4,4 | 6,8 | 8,3 | 9,6 | 10,5 | 28 Mfr. of fabricated metal, not machines |
| DK Pro. strojev in naprav | 100 | 2,4 | 4,9 | 6,8 | 8,7 | 10,9 | DK Mfr. of machinery and equipment nec. |
| 29 Pro. strojev in naprav | 100 | 2,4 | 4,9 | 6,8 | 8,7 | 10,9 | 29 Mfr. of machinery and equipment nec. |
| DL Pro. električne, optične opreme | 100 | 4,5 | 9,6 | 10,4 | 9,5 | 8,8 | DL Mfr. of electrical and optical equipment |
| 30 Pro. pisarniških strojev, računalnikov | 100 | 0,3 | 2,5 | 3,0 | 3,2 | 2,9 | 30 Mfr. of office machinery and computers |
| 31 Pro. el. strojev, aparatov | 100 | 3,8 | 8,6 | 8,5 | 10,0 | 9,5 | 31 Mfr. of electric. machinery etc. nec. |
| 32 Pro. RTV, komunikacijskih aparatov,opreme | 100 | 4,4 | 12,6 | 14,9 | 8,9 | 7,7 | 32 Mfr. of radio, TV and equipment |
| 33 Pro. medicin., finomehan., optičnih instr. | 100 | 6,5 | 9,9 | 11,0 | 9,4 | 9,0 | 33 Mfr. of medical & precision instruments |
| DM Pro. vozil in plovil | 100 | 1,0 | 3,2 | 5,4 | 10,1 | 9,8 | DM Manufacture of transport equipment |
| 34 Pro. mot. vozil, prikolic, polprikolic | 100 | 0,9 | 2,9 | 5,3 | 11,0 | 10,4 | 34 Mfr. of motor vehicles, trailers, etc. |
| 35 Pro. dr. vozil, plovil | 100 | 1,4 | 4,1 | 5,5 | 7,3 | 7,9 | 35 Mfr. of other transport equipment |
| DN Pro. pohišstva, dr. pred. dej., reciklaža | 100 | 9,3 | 13,8 | 14,3 | 12,5 | 10,7 | DN Manufacturing nec. |
| 36 Pro. pohišstva, dr. predelovalne dej. | 100 | 10,1 | 14,8 | 15,1 | 13,1 | 11,0 | 36 Mfr. of furniture; manufacturing nec. |
| 37 Reciklaža | 100 | 1,0 | 2,5 | 4,0 | 5,7 | 7,3 | 37 Recycling |

2. Zaposlene osebe po velikosti bruto plače, po dejavnostih, Slovenija, september 2004 - struktura (nadaljevanje)
Persons in paid employment by amount of gross wages, by activities, Slovenia, September 2004 - structure (continued)

| Dejavnost | Skupaj Total | Po velikosti bruto plače (%) By amount of gross wages (%) | | | | | Activity |
|---|-----------------|--|-----------------------------|-----------------------------|-----------------------------|-----------------------------|---|
| | | do / to 120000 SIT | 120001 do / to 135000 | 135001 do / to 150000 | 150001 do / to 165000 | 165001 do / to 180000 | |
| E Oskrba z elektriko, plinom, vodo | 100 | 0,2 | 0,8 | 1,4 | 2,5 | 3,6 | E Electricity, gas and water supply |
| 40 Oskrba z el., plinom, paro, toplo vodo | 100 | 0,1 | 0,3 | 0,6 | 1,4 | 1,6 | 40 Electricity, gas, steam and hot water |
| 41 Zbiranje,čiščenje,distribucija vode | 100 | 0,5 | 2,1 | 3,7 | 5,2 | 8,5 | 41 Collection, purification etc. of water |
| F Gradbeništvo | 100 | 9,3 | 10,2 | 9,4 | 9,2 | 9,6 | F Construction |
| 45 Gradbeništvo | 100 | 9,3 | 10,2 | 9,4 | 9,2 | 9,6 | 45 Construction |
| G Trgovina; popravila mot. vozil | 100 | 3,0 | 7,8 | 10,6 | 12,5 | 11,4 | G Wholesale, retail; certain repair |
| 50 Poprav., trg. z mot. vozili, gorivi | 100 | 1,7 | 3,6 | 5,0 | 6,5 | 8,2 | 50 Sale, repair etc. motors; fuel |
| 51 Posredništvo, trg. na debelo, brez vozil | 100 | 3,7 | 7,0 | 6,7 | 8,1 | 7,7 | 51 Wholesale, commission, not motors |
| 52 Trg. na drobno brez mot. vozil; poprav. iz | 100 | 2,9 | 9,2 | 14,1 | 15,8 | 14,3 | 52 Retail trade, not motors; repairs |
| H Gostinstvo | 100 | 8,0 | 12,5 | 12,2 | 10,3 | 10,4 | H Hotels and restaurants |
| 55 Gostinstvo | 100 | 8,0 | 12,5 | 12,2 | 10,3 | 10,4 | 55 Hotels and restaurants |
| I Promet, skladiščenje, zveze | 100 | 1,5 | 2,6 | 2,8 | 3,6 | 4,2 | I Transport, storage and communication |
| 60 Kopenski promet, cevovodni transport | 100 | 3,4 | 6,0 | 5,9 | 7,0 | 7,5 | 60 Land transport; pipelines transport |
| 61 Vodni promet | 100 | - | - | 0,8 | 3,0 | 3,8 | 61 Water transport |
| 62 Zračni promet | 100 | - | 0,2 | 0,6 | - | 0,8 | 62 Air transport |
| 63 Pomožne prometne dej., turistične org. | 100 | 1,4 | 2,2 | 3,0 | 3,9 | 5,0 | 63 Supporting transport; travel agencies |
| 64 Pošta in telekomunikacije | 100 | 0,1 | 0,2 | 0,2 | 0,5 | 0,7 | 64 Post and telecommunications |
| J Finančno posredništvo | 100 | 0,9 | 1,0 | 0,9 | 1,2 | 1,5 | J Financial intermediation |
| 65 Fin. posred. brez zavarovalništva, skladow | 100 | 0,1 | 0,3 | 0,2 | 0,5 | 0,7 | 65 Financial intermed.,not insur.,pens.fund. |
| 66 Zavarovalništvo brez socialnega, skladi | 100 | 1,9 | 1,4 | 1,8 | 1,9 | 3,0 | 66 Insurance, pension, not comp. soc. sec. |
| 67 Pomožne dej. v fin. posred. | 100 | 6,0 | 6,5 | 4,5 | 5,6 | 3,5 | 67 Activities aux. to financial intermed. |
| K Nepremičnine, najem, poslovne stor. | 100 | 10,9 | 9,5 | 7,8 | 6,1 | 4,5 | K Real estate,renting& business activities |
| 70 Poslovanje z nepremičninami | 100 | 5,0 | 6,8 | 7,0 | 6,9 | 5,4 | 70 Real estate activities |
| 71 Dajanje strojev, opreme v najem | 100 | - | 9,8 | 1,7 | 6,7 | 6,7 | 71 Renting equipment without operator |
| 72 Obdelava podatkov, s tem povezane dej. | 100 | 0,8 | 2,1 | 1,6 | 1,8 | 2,3 | 72 Computer and related activities |
| 73 Raziskovanje in razvoj | 100 | 0,4 | 0,5 | 0,5 | 0,6 | 1,3 | 73 Research and development |
| 74 Druge poslovne dej. | 100 | 14,3 | 12,4 | 10,0 | 7,6 | 5,4 | 74 Other business activities |
| L Javna uprava, obramba, socialno zavarov. | 100 | 0,4 | 1,0 | 1,1 | 1,4 | 2,5 | L Public administ.& defence; comp.soc.sec. |
| 75 Javna uprava, obramba, socialno zavarov. | 100 | 0,4 | 1,0 | 1,1 | 1,4 | 2,5 | 75 Public administ.& defence; comp.soc.sec. |
| M Izobraževanje | 100 | 0,3 | 1,6 | 3,9 | 3,4 | 2,6 | M Education |
| 80 Izobraževanje | 100 | 0,3 | 1,6 | 3,9 | 3,4 | 2,6 | 80 Education |
| N Zdravstvo, socialno varstvo | 100 | 1,2 | 2,9 | 5,0 | 5,8 | 5,0 | N Health and social work |
| 85 Zdravstvo, socialno varstvo | 100 | 1,2 | 2,9 | 5,0 | 5,8 | 5,0 | 85 Health and social work |
| O Dr.javne, skupne in osebne stor. | 100 | 2,2 | 3,3 | 3,9 | 4,5 | 4,1 | O Other social and personal services |
| 90 Stor. javne higiene | 100 | 2,2 | 3,1 | 5,3 | 9,4 | 9,4 | 90 Refuse disposal, sanitation, etc. |
| 91 Dej. združenj, organizacij | 100 | 0,8 | 1,1 | 1,1 | 0,7 | 1,0 | 91 Membership organisations nec. |
| 92 Rekreatijske, kulturne, športne dej. | 100 | 1,2 | 1,4 | 2,2 | 2,4 | 2,4 | 92 Recreational, cultural& sport.activities |
| 93 Dr. storitvene dej. | 100 | 9,9 | 19,1 | 15,4 | 12,7 | 7,9 | 93 Other service activities |

2. Zaposlene osebe po velikosti bruto plače, po dejavnostih, Slovenija, september 2004 - struktura (nadaljevanje)

Persons in paid employment by amount of gross wages, by activities, Slovenia, September 2004 - structure (continued)

| Dejavnost | Po velikosti bruto plače (%) | | | | | | Activity |
|--|------------------------------|-----------------------------|-----------------------------|-----------------------------|-----------------------------|-----------------------------|---|
| | By amount of gross wages (%) | | | | | | |
| | 180001 do / to 195000 | 195001 do / to 210000 | 210001 do / to 225000 | 225001 do / to 240000 | 240001 do / to 255000 | 255001 do / to 270000 | |
| Skupaj | 6,4 | 6,1 | 5,5 | 5,1 | 4,6 | 4,2 | Total |
| A Kmetijstvo, lov, gozdarstvo | 9,5 | 7,6 | 7,1 | 5,4 | 4,1 | 2,5 | A Agriculture, hunting and forestry |
| 01 Kmetijstvo, lov, storitve | 9,3 | 6,8 | 6,5 | 4,6 | 3,1 | 2,0 | 01 Agriculture, hunting and services |
| 02 Gozdarstvo, storitve | 9,9 | 9,3 | 8,4 | 7,1 | 6,3 | 3,8 | 02 Forestry, logging and services |
| B Ribišтво | 8,5 | 10,2 | 7,6 | 7,6 | 3,4 | 1,7 | B Fishing |
| 05 Ribišтво | 8,5 | 10,2 | 7,6 | 7,6 | 3,4 | 1,7 | 05 Fishing, hatcheries and services |
| C Rudarstvo | 2,8 | 3,5 | 3,7 | 4,0 | 4,5 | 5,2 | C Mining and quarrying |
| CA Pri. energetskih surovin | 1,1 | 1,7 | 2,4 | 2,9 | 3,9 | 4,8 | CA Mining & quarrying of energy materials |
| 10 Pri. črnega, rjavega premoga, lignita, šote | 0,8 | 1,6 | 2,3 | 2,7 | 3,8 | 4,9 | 10 Mining of coal & lignite; extrac. of peat |
| 11 Pri. nafte, zemeljskega plina, stor. | Z | Z | Z | Z | Z | Z | 11 Extraction of petroleum & gas & services |
| 12 Pri. uranovih in torijevih rud | Z | - | - | Z | Z | Z | 12 Mining of uranium and thorium ores |
| CB Pri. rud in kamnin razen energetskih | 9,1 | 10,7 | 8,7 | 8,5 | 6,5 | 6,5 | CB Mining & quarrying, not energy materials |
| 13 Pri. rud | - | - | - | - | - | - | 13 Mining of metal ores |
| 14 Pri. dr. rudnin in kamnin | 9,1 | 10,7 | 8,7 | 8,5 | 6,5 | 6,5 | 14 Other mining and quarrying |
| D Predelovalne dejavnosti | 8,5 | 7,6 | 6,4 | 5,2 | 4,4 | 3,4 | D Manufacturing |
| DA Pro. hrane, pijač, tobaka in izd. | 8,8 | 8,3 | 7,3 | 6,1 | 4,9 | 3,9 | DA Mfr. of food; beverages and tobacco |
| 15 Pro. hrane, pijač, krmil | 8,8 | 8,3 | 7,3 | 6,1 | 4,8 | 3,9 | 15 Mfr. of food products and beverages |
| 16 Pro. tobaka in izd. | Z | Z | Z | - | Z | Z | 16 Manufacture of tobacco products |
| DB Pro. tekstilij; tekstilnih, krznenih izd. | 5,9 | 4,3 | 2,6 | 1,7 | 1,6 | 0,9 | DB Mfr. of textiles and textile products |
| 17 Pro. tekstilij | 8,2 | 6,1 | 3,4 | 2,3 | 2,2 | 1,5 | 17 Manufacture of textiles |
| 18 Pro. oblačil; strojenje, dodelava krzna | 3,3 | 2,3 | 1,7 | 1,1 | 0,9 | 0,4 | 18 Mfr. of wearing apparel; dress. of fur |
| DC Pro. usnja, usnjenih izd. | 4,7 | 3,8 | 2,7 | 1,6 | 1,5 | 1,2 | DC Mfr. of leather and leather products |
| 19 Pro. usnja, usnjenih izd. | 4,7 | 3,8 | 2,7 | 1,6 | 1,5 | 1,2 | 19 Leather tanning; mrf. of luggage, etc. |
| DD Obdelava in predelava lesa | 7,3 | 5,6 | 4,2 | 3,3 | 2,4 | 4,5 | DD Manufacture of wood and wood products |
| 20 Obdelava in predelava lesa | 7,3 | 5,6 | 4,2 | 3,3 | 2,4 | 4,5 | 20 Mfr. of wood and wood, cork, etc. goods |
| DE Pro. vlaknin, papirja; založništvo, tiskar | 7,9 | 6,7 | 6,5 | 5,7 | 5,3 | 4,5 | DE Mfr. of paper; publishing and printing |
| 21 Pro. vlaknin, papirja ter izd. iz njih | 9,3 | 7,8 | 7,7 | 6,1 | 5,9 | 4,9 | 21 Mfr. of pulp, paper and paper products |
| 22 Založništvo, tiskarstvo | 6,6 | 5,7 | 5,5 | 5,3 | 4,7 | 4,3 | 22 Publishing, printing and recorded media |
| DF Pro. koksa, naftnih deriv., jedrskega gori | 12,7 | 15,2 | 21,3 | 7,6 | 1,3 | 2,5 | DF Mfr. of coke, petroleum prods.&nuc. fuel |
| 23 Pro. koksa, naftnih deriv., jedrskega gori | 12,7 | 15,2 | 21,3 | 7,6 | 1,3 | 2,5 | 23 Mfr. of coke, petroleum prods.&nuc. fuel |
| DG Pro. kemikalij, kemičnih izd., umetnih vl. | 5,1 | 6,0 | 5,6 | 5,8 | 5,6 | 4,5 | DG Mfr. of chemicals, prod.&man-made fibres |
| 24 Pro. kemikalij, kemičnih izd., umetnih vl. | 5,1 | 6,0 | 5,6 | 5,8 | 5,6 | 4,5 | 24 Mfr. of chemicals & chemical products |
| DH Pro. izd. iz gume in plastičnih mas | 9,3 | 8,5 | 6,6 | 5,1 | 4,2 | 2,8 | DH Mfr. of rubber and plastic products |
| 25 Pro. izd. iz gume in plastičnih mas | 9,3 | 8,5 | 6,6 | 5,1 | 4,2 | 2,8 | 25 Mfr. of rubber and plastic products |
| DI Pro. dr. nekovinskih mineralnih izd. | 10,1 | 8,7 | 7,1 | 5,5 | 4,2 | 2,9 | DI Mfr. of other non-metal.mineral products |
| 26 Pro. dr. nekovinskih mineralnih izd. | 10,1 | 8,7 | 7,1 | 5,5 | 4,2 | 2,9 | 26 Mfr. of other non-metal.mineral products |
| DJ Pro. kovin in kovinskih izd. | 10,5 | 9,6 | 8,5 | 7,1 | 5,7 | 4,0 | DJ Mfr. of basic metals & fabricated products |
| 27 Pro. kovin | 12,6 | 11,3 | 11,0 | 8,9 | 6,8 | 4,3 | 27 Manufacture of basic metals |
| 28 Pro. kovinskih izd.brez strojev, naprav | 9,7 | 8,9 | 7,6 | 6,3 | 5,2 | 3,9 | 28 Mfr. of fabricated metal, not machines |
| DK Pro. strojev in naprav | 10,4 | 9,0 | 7,8 | 6,3 | 5,4 | 4,6 | DK Mfr. of machinery and equipment nec. |
| 29 Pro. strojev in naprav | 10,4 | 9,0 | 7,8 | 6,3 | 5,4 | 4,6 | 29 Mfr. of machinery and equipment nec. |
| DL Pro. električne, optične opreme | 8,6 | 7,1 | 6,3 | 5,1 | 4,5 | 3,3 | DL Mfr. of electrical and optical equipment |
| 30 Pro. pisarniških strojev, računalnikov | 4,6 | 5,1 | 9,0 | 7,2 | 6,8 | 6,2 | 30 Mfr. of office machinery and computers |
| 31 Pro. el. strojev, aparatov | 9,4 | 8,0 | 7,6 | 6,2 | 5,4 | 3,6 | 31 Mfr. of electric. machinery etc. nec. |
| 32 Pro. RTV, komunikacijskih aparatov,opreme | 5,7 | 5,0 | 4,0 | 3,4 | 3,1 | 2,6 | 32 Mfr. of radio, TV and equipment |
| 33 Pro. medicin., finomehan., optičnih instr. | 9,7 | 7,3 | 5,1 | 4,1 | 3,6 | 3,2 | 33 Mfr. of medical & precision instruments |
| DM Pro. vozil in plovil | 10,0 | 11,0 | 9,6 | 7,5 | 5,5 | 4,3 | DM Manufacture of transport equipment |
| 34 Pro. mot. vozil, prikolic, polprikolic | 10,2 | 11,1 | 8,9 | 6,5 | 5,1 | 4,2 | 34 Mfr. of motor vehicles, trailers, etc. |
| 35 Pro. dr. vozil, plovil | 9,4 | 11,3 | 11,7 | 10,6 | 6,7 | 4,6 | 35 Mfr. of other transport equipment |
| DN Pro. pohišтва, dr. pred. dej., reciklaža | 7,8 | 6,2 | 5,1 | 3,8 | 2,6 | 2,1 | DN Manufacturing nec. |
| 36 Pro. pohišтва, dr. predelovalne dej. | 7,7 | 5,7 | 4,5 | 3,3 | 2,2 | 1,7 | 36 Mfr. of furniture; manufacturing nec. |
| 37 Reciklaža | 9,7 | 11,7 | 11,1 | 9,7 | 6,5 | 6,2 | 37 Recycling |

2. Zaposlene osebe po velikosti bruto plače, po dejavnostih, Slovenija, september 2004 - struktura (nadaljevanje)

Persons in paid employment by amount of gross wages, by activities, Slovenia, September 2004 - structure (continued)

| Dejavnost | Po velikosti bruto plače (%) By amount of gross wages (%) | | | | | | Activity |
|---|--|-----------------------------|-----------------------------|-----------------------------|-----------------------------|-----------------------------|---|
| | 180001 do / to 195000 | 195001 do / to 210000 | 210001 do / to 225000 | 225001 do / to 240000 | 240001 do / to 255000 | 255001 do / to 270000 | |
| E Oskrba z elektriko, plinom, vodo | 4,5 | 5,7 | 7,1 | 7,8 | 7,0 | 6,1 | E Electricity, gas and water supply |
| 40 Oskrba z el., plinom, paro, toplo vodo | 2,8 | 4,0 | 5,9 | 7,6 | 7,1 | 6,7 | 40 Electricity, gas, steam and hot water |
| 41 Zbiranje,čiščenje,distribucija vode | 8,8 | 10,2 | 10,1 | 8,3 | 6,7 | 4,5 | 41 Collection, purification etc. of water |
| F Gradbeništvo | 8,1 | 6,6 | 5,5 | 4,6 | 3,9 | 3,3 | F Construction |
| 45 Gradbeništvo | 8,1 | 6,6 | 5,5 | 4,6 | 3,9 | 3,3 | 45 Construction |
| G Trgovina; popravila mot. vozil | 8,2 | 7,1 | 5,2 | 4,4 | 3,5 | 3,0 | G Wholesale, retail; certain repair |
| 50 Poprav., trg. z mot. vozili, gorivi | 8,2 | 8,7 | 7,5 | 7,3 | 6,1 | 4,8 | 50 Sale, repair etc. motors; fuel |
| 51 Posredništvo, trg. na debelo, brez vozil | 6,7 | 6,3 | 5,1 | 4,8 | 4,1 | 3,9 | 51 Wholesale, commission, not motors |
| 52 Trg. na drobno brez mot. vozil; poprav. iz | 9,1 | 7,3 | 4,8 | 3,6 | 2,6 | 2,1 | 52 Retail trade, not motors; repairs |
| H Gostinstvo | 8,7 | 7,3 | 5,3 | 4,0 | 3,4 | 2,7 | H Hotels and restaurants |
| 55 Gostinstvo | 8,7 | 7,3 | 5,3 | 4,0 | 3,4 | 2,7 | 55 Hotels and restaurants |
| I Promet, skladiščenje, zveze | 4,8 | 6,0 | 7,4 | 8,4 | 8,1 | 7,3 | I Transport, storage and communication |
| 60 Kopenski promet, cevovodni transport | 7,0 | 6,0 | 6,4 | 6,9 | 5,4 | 5,3 | 60 Land transport; pipelines transport |
| 61 Vodni promet | 3,0 | 11,5 | 6,8 | 6,8 | 6,1 | 1,5 | 61 Water transport |
| 62 Zračni promet | 0,8 | 1,3 | 0,8 | 1,5 | 1,0 | 0,6 | 62 Air transport |
| 63 Pomožne prometne dej., turistične org. | 5,8 | 7,4 | 8,2 | 9,2 | 8,8 | 7,4 | 63 Supporting transport; travel agencies |
| 64 Pošta in telekomunikacije | 1,9 | 4,4 | 7,7 | 9,1 | 9,9 | 9,3 | 64 Post and telecommunications |
| J Finančno posredništvo | 2,4 | 3,6 | 5,0 | 6,1 | 6,5 | 7,1 | J Financial intermediation |
| 65 Fin. posred. brez zavarovalništva, skladow | 1,6 | 3,1 | 4,9 | 6,5 | 7,2 | 7,9 | 65 Financial intermed.,not insur.,pens.fund. |
| 66 Zavarovalništvo brez socialnega, skladi | 3,9 | 4,5 | 4,7 | 5,5 | 5,6 | 5,9 | 66 Insurance, pension, not comp. soc. sec. |
| 67 Pomožne dej. v fin. posred. | 4,1 | 5,5 | 7,5 | 4,5 | 2,8 | 4,5 | 67 Activities aux. to financial intermed. |
| K Nepremičnine, najem, poslovne stor. | 4,2 | 3,9 | 3,4 | 3,5 | 3,0 | 3,0 | K Real estate,renting& business activities |
| 70 Poslovanje z nepremičninami | 6,1 | 6,9 | 5,4 | 5,0 | 4,2 | 4,8 | 70 Real estate activities |
| 71 Dajanje strojev, opreme v najem | 8,3 | 10,0 | 5,0 | 6,7 | 10,0 | 1,7 | 71 Renting equipment without operator |
| 72 Obdelava podatkov, s tem povezane dej. | 3,1 | 4,3 | 2,6 | 3,5 | 3,3 | 3,5 | 72 Computer and related activities |
| 73 Raziskovanje in razvoj | 1,4 | 2,3 | 3,4 | 3,5 | 3,5 | 4,1 | 73 Research and development |
| 74 Druge poslovne dej. | 4,7 | 3,9 | 3,5 | 3,4 | 2,8 | 2,7 | 74 Other business activities |
| L Javna uprava, obramba, socialno zavarov. | 4,0 | 5,6 | 6,0 | 6,0 | 6,5 | 6,7 | L Public administ.& defence; comp.soc.sec. |
| 75 Javna uprava, obramba, socialno zavarov. | 4,0 | 5,6 | 6,0 | 6,0 | 6,5 | 6,7 | 75 Public administ.& defence; comp.soc.sec. |
| M Izobraževanje | 3,3 | 3,3 | 3,1 | 3,0 | 2,6 | 2,5 | M Education |
| 80 Izobraževanje | 3,3 | 3,3 | 3,1 | 3,0 | 2,6 | 2,5 | 80 Education |
| N Zdravstvo, socialno varstvo | 4,7 | 5,0 | 5,1 | 6,4 | 7,0 | 6,8 | N Health and social work |
| 85 Zdravstvo, socialno varstvo | 4,7 | 5,0 | 5,1 | 6,4 | 7,0 | 6,8 | 85 Health and social work |
| O Dr.javne, skupne in osebne stor. | 4,7 | 4,9 | 5,3 | 5,1 | 4,4 | 4,7 | O Other social and personal services |
| 90 Stor. javne higiene | 10,0 | 10,2 | 10,1 | 8,0 | 6,2 | 5,5 | 90 Refuse disposal, sanitation, etc. |
| 91 Dej. združenj, organizacij | 2,2 | 2,5 | 1,9 | 4,3 | 3,9 | 3,8 | 91 Membership organisations nec. |
| 92 Rekreatijske, kulturne, športne dej. | 3,5 | 3,7 | 4,4 | 4,8 | 4,3 | 4,9 | 92 Recreational, cultural& sport.activities |
| 93 Dr. storitvene dej. | 4,6 | 4,3 | 4,6 | 2,4 | 2,2 | 2,6 | 93 Other service activities |

2. Zaposlene osebe po velikosti bruto plače, po dejavnostih, Slovenija, september 2004 - struktura (nadaljevanje)
Persons in paid employment by amount of gross wages, by activities, Slovenia, September 2004 - structure (continued)

| Dejavnost | Po velikosti bruto plače (%) By amount of gross wages (%) | | | | | | Activity |
|--|--|-----------------------------|-----------------------------|-----------------------------|-----------------------------|-----------------------------|---|
| | 270001 do / to 285000 | 285001 do / to 300000 | 300001 do / to 325000 | 325001 do / to 350000 | 350001 do / to 400000 | 400001 do / to 500000 | |
| | 3,6 | 3,5 | 4,6 | 4,1 | 5,8 | 6,6 | |
| Skupaj | 3,6 | 3,5 | 4,6 | 4,1 | 5,8 | 6,6 | Total |
| A Kmetijstvo, lov, gozdarstvo | 2,0 | 2,4 | 2,9 | 1,3 | 2,1 | 2,2 | A Agriculture, hunting and forestry |
| 01 Kmetijstvo, lov, storitve | 1,4 | 1,7 | 1,6 | 1,2 | 2,1 | 2,2 | 01 Agriculture, hunting and services |
| 02 Gozdarstvo, storitve | 3,4 | 4,0 | 5,6 | 1,4 | 2,2 | 2,2 | 02 Forestry, logging and services |
| B Ribišтво | 1,7 | - | 3,4 | 1,7 | 0,8 | 2,5 | B Fishing |
| 05 Ribišтво | 1,7 | - | 3,4 | 1,7 | 0,8 | 2,5 | 05 Fishing, hatcheries and services |
| C Rudarstvo | 4,2 | 4,8 | 9,5 | 10,5 | 18,3 | 16,2 | C Mining and quarrying |
| CA Pri. energetskih surovin | 4,4 | 5,5 | 11,0 | 12,2 | 21,8 | 19,5 | CA Mining & quarrying of energy materials |
| 10 Pri. črnega, rjavega premoga, lignita, šote | 4,6 | 5,5 | 11,0 | 12,3 | 22,2 | 20,1 | 10 Mining of coal & lignite; extrac. of peat |
| 11 Pri. nafte, zemeljskega plina, stor. | Z | Z | Z | Z | Z | Z | 11 Extraction of petroleum & gas & services |
| 12 Pri. uranovih in torijevih rud | - | Z | Z | Z | Z | Z | 12 Mining of uranium and thorium ores |
| CB Pri. rud in kamnin razen energetskih | 3,4 | 2,0 | 3,6 | 3,8 | 4,4 | 3,5 | CB Mining & quarrying, not energy materials |
| 13 Pri. rud | - | - | - | - | - | - | 13 Mining of metal ores |
| 14 Pri. dr. rudnin in kamnin | 3,4 | 2,0 | 3,6 | 3,8 | 4,4 | 3,5 | 14 Other mining and quarrying |
| D Predelovalne dejavnosti | 2,6 | 2,4 | 2,8 | 2,2 | 2,8 | 3,0 | D Manufacturing |
| DA Pro. hrane, pijač, tobaka in izd. | 2,6 | 2,5 | 2,9 | 2,8 | 3,3 | 3,6 | DA Mfr. of food; beverages and tobacco |
| 15 Pro. hrane, pijač, krmil | 2,6 | 2,5 | 2,9 | 2,8 | 3,2 | 3,6 | 15 Mfr. of food products and beverages |
| 16 Pro. tobaka in izd. | Z | Z | Z | Z | Z | Z | 16 Manufacture of tobacco products |
| DB Pro. tekstilij; tekstilnih, krznenih izd. | 0,9 | 0,9 | 0,8 | 0,6 | 0,7 | 1,0 | DB Mfr. of textiles and textile products |
| 17 Pro. tekstilij | 1,3 | 1,1 | 1,0 | 0,8 | 0,8 | 1,3 | 17 Manufacture of textiles |
| 18 Pro. oblačil; strojenje, dodelava krzna | 0,5 | 0,6 | 0,6 | 0,4 | 0,5 | 0,6 | 18 Mfr. of wearing apparel; dress. of fur |
| DC Pro. usnja, usnjenih izd. | 0,9 | 0,9 | 1,2 | 0,9 | 1,1 | 0,7 | DC Mfr. of leather and leather products |
| 19 Pro. usnja, usnjenih izd. | 0,9 | 0,9 | 1,2 | 0,9 | 1,1 | 0,7 | 19 Leather tanning; mrf. of luggage, etc. |
| DD Obdelava in predelava lesa | 1,6 | 1,0 | 1,6 | 0,9 | 1,2 | 1,6 | DD Manufacture of wood and wood products |
| 20 Obdelava in predelava lesa | 1,6 | 1,0 | 1,6 | 0,9 | 1,2 | 1,6 | 20 Mfr. of wood and wood, cork, etc. goods |
| DE Pro. vlaknin, papirja; založništvo, tiskar | 3,7 | 3,2 | 3,6 | 2,8 | 4,4 | 5,0 | DE Mfr. of paper; publishing and printing |
| 21 Pro. vlaknin, papirja ter izd. iz njih | 4,2 | 2,7 | 2,9 | 2,0 | 3,2 | 2,7 | 21 Mfr. of pulp, paper and paper products |
| 22 Založništvo, tiskarstvo | 3,3 | 3,6 | 4,3 | 3,6 | 5,4 | 7,0 | 22 Publishing, printing and recorded media |
| DF Pro. koksa, naftnih deriv., jedrskega gori | 1,3 | 1,3 | 1,3 | 2,5 | - | 5,1 | DF Mfr. of coke, petroleum prods.&nuc. fuel |
| 23 Pro. koksa, naftnih deriv., jedrskega gori | 1,3 | 1,3 | 1,3 | 2,5 | - | 5,1 | 23 Mfr. of coke, petroleum prods.&nuc. fuel |
| DG Pro. kemikalij, kemičnih izd., umetnih vl. | 4,4 | 4,4 | 6,2 | 4,5 | 7,6 | 8,5 | DG Mfr. of chemicals, prod.&man-made fibres |
| 24 Pro. kemikalij, kemičnih izd., umetnih vl. | 4,4 | 4,4 | 6,2 | 4,5 | 7,6 | 8,5 | 24 Mfr. of chemicals & chemical products |
| DH Pro. izd. iz gume in plastičnih mas | 2,2 | 2,0 | 2,4 | 1,7 | 2,2 | 2,5 | DH Mfr. of rubber and plastic products |
| 25 Pro. izd. iz gume in plastičnih mas | 2,2 | 2,0 | 2,4 | 1,7 | 2,2 | 2,5 | 25 Mfr. of rubber and plastic products |
| DI Pro. dr. nekovinskih mineralnih izd. | 2,2 | 1,8 | 2,2 | 1,8 | 2,4 | 2,2 | DI Mfr. of other non-metal.mineral products |
| 26 Pro. dr. nekovinskih mineralnih izd. | 2,2 | 1,8 | 2,2 | 1,8 | 2,4 | 2,2 | 26 Mfr. of other non-metal.mineral products |
| DJ Pro. kovin in kovinskih izd. | 2,8 | 2,9 | 2,7 | 2,4 | 2,5 | 2,0 | DJ Mfr. of basic metals & fabricated products |
| 27 Pro. kovin | 3,0 | 2,8 | 2,6 | 2,3 | 2,6 | 2,0 | 27 Manufacture of basic metals |
| 28 Pro. kovinskih izd.brez strojev, naprav | 2,8 | 3,0 | 2,8 | 2,5 | 2,5 | 2,0 | 28 Mfr. of fabricated metal, not machines |
| DK Pro. strojev in naprav | 3,6 | 3,2 | 3,6 | 2,6 | 3,1 | 2,8 | DK Mfr. of machinery and equipment nec. |
| 29 Pro. strojev in naprav | 3,6 | 3,2 | 3,6 | 2,6 | 3,1 | 2,8 | 29 Mfr. of machinery and equipment nec. |
| DL Pro. električne, optične opreme | 2,7 | 2,5 | 3,0 | 2,2 | 3,1 | 3,7 | DL Mfr. of electrical and optical equipment |
| 30 Pro. pisarniških strojev, računalnikov | 6,4 | 5,7 | 6,7 | 4,5 | 8,6 | 7,2 | 30 Mfr. of office machinery and computers |
| 31 Pro. el. strojev, aparatov | 2,8 | 2,3 | 3,0 | 2,0 | 2,9 | 2,7 | 31 Mfr. of electric. machinery etc. nec. |
| 32 Pro. RTV, komunikacijskih aparatov,opreme | 1,9 | 1,8 | 2,6 | 2,8 | 3,7 | 6,1 | 32 Mfr. of radio, TV and equipment |
| 33 Pro. medicin., finomehan., optičnih instr. | 2,6 | 3,1 | 2,9 | 2,1 | 2,6 | 3,3 | 33 Mfr. of medical & precision instruments |
| DM Pro. vozil in plovil | 3,5 | 2,7 | 3,5 | 2,8 | 3,1 | 3,3 | DM Manufacture of transport equipment |
| 34 Pro. mot. vozil, prikolic, polprikolic | 3,3 | 2,8 | 3,6 | 3,1 | 3,2 | 3,4 | 34 Mfr. of motor vehicles, trailers, etc. |
| 35 Pro. dr. vozil, plovil | 4,0 | 2,5 | 3,1 | 1,9 | 2,7 | 2,9 | 35 Mfr. of other transport equipment |
| DN Pro. pohištva, dr. pred. dej., reciklaža | 1,8 | 1,2 | 1,6 | 1,3 | 1,5 | 1,8 | DN Manufacturing nec. |
| 36 Pro. pohištva, dr. predelovalne dej. | 1,6 | 0,9 | 1,5 | 1,2 | 1,4 | 1,8 | 36 Mfr. of furniture; manufacturing nec. |
| 37 Reciklaža | 4,0 | 4,5 | 2,8 | 3,2 | 2,5 | 2,7 | 37 Recycling |

2. Zaposlene osebe po velikosti bruto plače, po dejavnostih, Slovenija, september 2004 - struktura (nadaljevanje)

Persons in paid employment by amount of gross wages, by activities, Slovenia, September 2004 - structure (continued)

| Dejavnost | Po velikosti bruto plače (%) By amount of gross wages (%) | | | | | | Activity |
|---|--|-----------------------------|-----------------------------|-----------------------------|-----------------------------|-----------------------------|---|
| | 270001 do / to 285000 | 285001 do / to 300000 | 300001 do / to 325000 | 325001 do / to 350000 | 350001 do / to 400000 | 400001 do / to 500000 | |
| E Oskrba z elektriko, plinom, vodo | 6,3 | 5,0 | 7,0 | 5,5 | 8,9 | 9,2 | E Electricity, gas and water supply |
| 40 Oskrba z el., plinom, paro, toplo vodo | 6,9 | 5,5 | 7,7 | 6,5 | 10,7 | 11,1 | 40 Electricity, gas, steam and hot water |
| 41 Zbiranje,čiščenje,distribucija vode | 4,9 | 3,7 | 5,3 | 2,8 | 4,2 | 4,4 | 41 Collection, purification etc. of water |
| F Gradbeništvo | 2,9 | 2,3 | 3,0 | 2,3 | 2,8 | 2,8 | F Construction |
| 45 Gradbeništvo | 2,9 | 2,3 | 3,0 | 2,3 | 2,8 | 2,8 | 45 Construction |
| G Trgovina; popravila mot. vozil | 2,6 | 2,3 | 2,9 | 2,4 | 3,3 | 3,7 | G Wholesale, retail; certain repair |
| 50 Poprav., trg. z mot. vozili, gorivi | 4,4 | 3,7 | 4,6 | 3,5 | 4,3 | 4,9 | 50 Sale, repair etc. motors; fuel |
| 51 Posredništvo, trg. na debelo, brez vozil | 3,4 | 2,9 | 3,9 | 3,4 | 5,2 | 6,2 | 51 Wholesale, commission, not motors |
| 52 Trg. na drobno brez mot. vozil; poprav. iz | 1,8 | 1,7 | 1,9 | 1,6 | 2,0 | 2,0 | 52 Retail trade, not motors; repairs |
| H Gostinstvo | 2,1 | 1,8 | 1,8 | 1,8 | 2,1 | 2,7 | H Hotels and restaurants |
| 55 Gostinstvo | 2,1 | 1,8 | 1,8 | 1,8 | 2,1 | 2,7 | 55 Hotels and restaurants |
| I Promet, skladiščenje, zveze | 6,1 | 5,3 | 7,1 | 6,1 | 7,4 | 5,0 | I Transport, storage and communication |
| 60 Kopenski promet, cevovodni transport | 3,2 | 3,1 | 5,1 | 6,1 | 8,6 | 3,9 | 60 Land transport; pipelines transport |
| 61 Vodni promet | 6,1 | 4,5 | 6,1 | 8,3 | 4,5 | 4,5 | 61 Water transport |
| 62 Zračni promet | 1,0 | 3,3 | 6,1 | 6,9 | 14,6 | 14,6 | 62 Air transport |
| 63 Pomožne prometne dej., turistične org. | 5,9 | 5,0 | 6,9 | 5,4 | 5,9 | 4,0 | 63 Supporting transport; travel agencies |
| 64 Pošta in telekomunikacije | 9,1 | 7,7 | 9,2 | 6,9 | 7,5 | 6,8 | 64 Post and telecommunications |
| J Finančno posredništvo | 6,5 | 5,9 | 7,9 | 5,8 | 8,9 | 11,0 | J Financial intermediation |
| 65 Fin. posred. brez zavarovalništva, skladow | 7,6 | 6,9 | 9,0 | 6,3 | 9,0 | 11,0 | 65 Financial intermed.,not insur.,pens.fund. |
| 66 Zavarovalništvo brez socialnega, skladi | 4,4 | 3,9 | 5,9 | 5,0 | 9,5 | 12,1 | 66 Insurance, pension, not comp. soc. sec. |
| 67 Pomožne dej. v fin. posred. | 2,9 | 4,1 | 4,5 | 3,0 | 5,4 | 6,6 | 67 Activities aux. to financial intermed. |
| K Nepremičnine, najem, poslovne stor. | 2,8 | 2,9 | 3,9 | 3,7 | 5,9 | 7,3 | K Real estate,renting& business activities |
| 70 Poslovanje z nepremičninami | 4,0 | 3,4 | 3,9 | 3,9 | 5,3 | 5,0 | 70 Real estate activities |
| 71 Dajanje strojev, opreme v najem | 5,0 | 1,7 | 5,0 | 5,0 | 5,0 | 5,0 | 71 Renting equipment without operator |
| 72 Obdelava podatkov, s tem povezane dej. | 3,6 | 3,9 | 6,2 | 5,9 | 11,4 | 15,0 | 72 Computer and related activities |
| 73 Raziskovanje in razvoj | 4,7 | 5,3 | 8,0 | 8,1 | 9,2 | 14,3 | 73 Research and development |
| 74 Druge poslovne dej. | 2,3 | 2,3 | 2,9 | 2,6 | 4,4 | 5,1 | 74 Other business activities |
| L Javna uprava, obramba, socialno zavarov. | 6,2 | 5,5 | 7,4 | 8,8 | 7,2 | 8,8 | L Public administ.& defence; comp.soc.sec. |
| 75 Javna uprava, obramba, socialno zavarov. | 6,2 | 5,5 | 7,4 | 8,8 | 7,2 | 8,8 | 75 Public administ.& defence; comp.soc.sec. |
| M Izobraževanje | 2,7 | 4,4 | 7,0 | 7,3 | 17,6 | 22,1 | M Education |
| 80 Izobraževanje | 2,7 | 4,4 | 7,0 | 7,3 | 17,6 | 22,1 | 80 Education |
| N Zdravstvo, socialno varstvo | 6,0 | 6,3 | 7,5 | 4,8 | 5,5 | 5,4 | N Health and social work |
| 85 Zdravstvo, socialno varstvo | 6,0 | 6,3 | 7,5 | 4,8 | 5,5 | 5,4 | 85 Health and social work |
| O Dr.javne, skupne in osebne stor. | 4,1 | 4,3 | 5,9 | 5,6 | 8,8 | 10,1 | O Other social and personal services |
| 90 Stor. javne higiene | 3,1 | 2,4 | 2,6 | 2,0 | 2,5 | 2,7 | 90 Refuse disposal, sanitation, etc. |
| 91 Dej. združenj, organizacij | 4,1 | 5,6 | 5,8 | 4,3 | 8,7 | 16,2 | 91 Membership organisations nec. |
| 92 Rekreatijske, kulturne, športne dej. | 4,8 | 5,0 | 7,3 | 7,3 | 11,5 | 12,7 | 92 Recreational, cultural& sport.activities |
| 93 Dr. storitvene dej. | 1,3 | 1,8 | 2,6 | 1,6 | 2,1 | 2,1 | 93 Other service activities |

2. Zaposlene osebe po velikosti bruto plače, po dejavnostih, Slovenija, september 2004 - struktura (nadaljevanje)
Persons in paid employment by amount of gross wages, by activities, Slovenia, September 2004 - structure (continued)

| Dejavnost | Po velikosti bruto plače (%) By amount of gross wages (%) | | | Delež razvrščenih Share of classfield (%) | Povprečna plača Average wages (ŠIT) | Activity |
|--|--|-----------------------|------------------------|--|--|---|
| | 500001 do / to 650000 | 650001 do / to 800000 | 800001 in več and more | | | |
| Skupaj | 3,9 | 1,9 | 2,1 | 93,3 | 268420 | Total |
| A Kmetijstvo, lov, gozdarstvo | 1,7 | 0,6 | 1,8 | 92,1 | 218309 | A Agriculture, hunting and forestry |
| 01 Kmetijstvo, lov, storitve | 1,5 | 0,6 | 1,6 | 91,2 | 208286 | 01 Agriculture, hunting and services |
| 02 Gozdarstvo, storitve | 2,2 | 0,7 | 2,3 | 94,2 | 242313 | 02 Forestry, logging and services |
| B Ribištvo | 1,7 | 1,7 | 0,8 | 95,2 | 209106 | B Fishing |
| 05 Ribištvo | 1,7 | 1,7 | 0,8 | 95,2 | 209106 | 05 Fishing, hatcheries and services |
| C Rudarstvo | 4,9 | 0,6 | 1,1 | 98,2 | 331903 | C Mining and quarrying |
| CA Pri. energetskih surovin | 5,6 | 0,5 | 0,6 | 99,1 | 345888 | CA Mining & quarrying of energy materials |
| 10 Pri. črnega, rjavega premoga, lignita, šote | 5,7 | 0,4 | 0,5 | 99,1 | 347818 | 10 Mining of coal & lignite; extrac. of peat |
| 11 Pri. nafte, zemeljskega plina, stor. | Z | Z | - | Z | Z | 11 Extraction of petroleum & gas & services |
| 12 Pri. uranovih in torijevih rud | Z | Z | Z | Z | Z | 12 Mining of uranium and thorium ores |
| CB Pri. rud in kamnin razen energetskih | 1,9 | 1,2 | 3,2 | 94,9 | 280423 | CB Mining & quarrying, not energy materials |
| 13 Pri. rud | - | - | - | Z | Z | 13 Mining of metal ores |
| 14 Pri. dr. rudnin in kamnin | 1,9 | 1,2 | 3,2 | 95,0 | 279946 | 14 Other mining and quarrying |
| D Predelovalne dejavnosti | 2,1 | 1,0 | 1,5 | 94,1 | 226925 | D Manufacturing |
| DA Pro. hrane, pijač, tobačnih izd. | 2,3 | 0,9 | 1,8 | 94,5 | 239755 | DA Mfr. of food; beverages and tobacco |
| 15 Pro. hrane, pijač, krmil | 2,3 | 0,9 | 1,8 | 94,6 | 238763 | 15 Mfr. of food products and beverages |
| 16 Pro. tobačnih izd. | Z | Z | Z | Z | Z | 16 Manufacture of tobacco products |
| DB Pro. tekstilij; tekstilnih, krznenih izd. | 0,8 | 0,4 | 0,6 | 93,0 | 163056 | DB Mfr. of textiles and textile products |
| 17 Pro. tekstilij | 1,1 | 0,5 | 0,7 | 93,3 | 178706 | 17 Manufacture of textiles |
| 18 Pro. oblačil; strojenje, dodelava krzna | 0,5 | 0,2 | 0,4 | 92,6 | 145600 | 18 Mfr. of wearing apparel; dress. of fur |
| DC Pro. usnja, usnjenih izd. | 0,6 | 0,5 | 0,8 | 98,0 | 170385 | DC Mfr. of leather and leather products |
| 19 Pro. usnja, usnjenih izd. | 0,6 | 0,5 | 0,8 | 98,0 | 170385 | 19 Leather tanning; mrf. of luggage, etc. |
| DD Obdelava in predelava lesa | 1,3 | 0,6 | 0,7 | 94,1 | 188851 | DD Manufacture of wood and wood products |
| 20 Obdelava in predelava lesa | 1,3 | 0,6 | 0,7 | 94,1 | 188851 | 20 Mfr. of wood and wood, cork, etc. goods |
| DE Pro. vlaknin, papirja; založništvo, tiskar | 3,8 | 1,7 | 2,3 | 94,4 | 267284 | DE Mfr. of paper; publishing and printing |
| 21 Pro. vlaknin, papirja ter izd. iz njih | 1,6 | 0,8 | 1,1 | 96,0 | 235699 | 21 Mfr. of pulp, paper and paper products |
| 22 Založništvo, tiskarstvo | 5,6 | 2,5 | 3,2 | 93,1 | 292329 | 22 Publishing, printing and recorded media |
| DF Pro. koksa, naftnih deriv., jedrskega gori | - | 2,5 | 5,1 | 100,0 | 287360 | DF Mfr. of coke, petroleum prods.&nuc. fuel |
| 23 Pro. koksa, naftnih deriv., jedrskega gori | - | 2,5 | 5,1 | 100,0 | 287360 | 23 Mfr. of coke, petroleum prods.&nuc. fuel |
| DG Pro. kemikalij, kemičnih izd., umetnih vl. | 7,0 | 3,7 | 5,9 | 95,5 | 352934 | DG Mfr. of chemicals, prod.&man-made fibres |
| 24 Pro. kemikalij, kemičnih izd., umetnih vl. | 7,0 | 3,7 | 5,9 | 95,5 | 352934 | 24 Mfr. of chemicals & chemical products |
| DH Pro. izd. iz gume in plastičnih mas | 1,6 | 0,6 | 1,1 | 94,8 | 223413 | DH Mfr. of rubber and plastic products |
| 25 Pro. izd. iz gume in plastičnih mas | 1,6 | 0,6 | 1,1 | 94,8 | 223413 | 25 Mfr. of rubber and plastic products |
| DI Pro. dr. nekovinskih mineralnih izd. | 1,4 | 0,9 | 1,5 | 95,1 | 221711 | DI Mfr. of other non-metal.mineral products |
| 26 Pro. dr. nekovinskih mineralnih izd. | 1,4 | 0,9 | 1,5 | 95,1 | 221711 | 26 Mfr. of other non-metal.mineral products |
| DJ Pro. kovin in kovinskih izd. | 1,5 | 0,7 | 1,1 | 94,2 | 226129 | DJ Mfr. of basic metals & fabricated products |
| 27 Pro. kovin | 1,6 | 0,7 | 1,2 | 94,8 | 237391 | 27 Manufacture of basic metals |
| 28 Pro. kovinskih izd.brez strojev, naprav | 1,4 | 0,7 | 1,1 | 93,9 | 221821 | 28 Mfr. of fabricated metal, not machines |
| DK Pro. strojev in naprav | 1,8 | 1,0 | 1,1 | 91,2 | 234551 | DK Mfr. of machinery and equipment nec. |
| 29 Pro. strojev in naprav | 1,8 | 1,0 | 1,1 | 91,2 | 234551 | 29 Mfr. of machinery and equipment nec. |
| DL Pro. električne, optične opreme | 2,5 | 1,2 | 1,4 | 94,8 | 229511 | DL Mfr. of electrical and optical equipment |
| 30 Pro. pisarniških strojev, računalnikov | 5,9 | 2,9 | 1,3 | 98,7 | 304143 | 30 Mfr. of office machinery and computers |
| 31 Pro. el. strojev, aparatov | 1,7 | 0,8 | 1,2 | 94,4 | 222961 | 31 Mfr. of electric. machinery etc. nec. |
| 32 Pro. RTV, komunikacijskih aparatov,opreme | 4,3 | 2,4 | 2,1 | 92,9 | 251224 | 32 Mfr. of radio, TV and equipment |
| 33 Pro. medicin., finomehan., optičnih instr. | 2,5 | 1,0 | 1,1 | 96,9 | 217713 | 33 Mfr. of medical & precision instruments |
| DM Pro. vozil in plovil | 2,1 | 0,8 | 0,8 | 92,3 | 230177 | DM Manufacture of transport equipment |
| 34 Pro. mot. vozil, prikolic, polprikolic | 2,4 | 0,8 | 0,9 | 93,1 | 230397 | 34 Mfr. of motor vehicles, trailers, etc. |
| 35 Pro. dr. vozil, plovil | 1,2 | 0,7 | 0,5 | 89,9 | 229500 | 35 Mfr. of other transport equipment |
| DN Pro. pohišstva, dr. pred. dej., reciklaža | 0,9 | 0,6 | 1,1 | 95,9 | 194902 | DN Manufacturing nec. |
| 36 Pro. pohišstva, dr. predelovalne dej. | 0,9 | 0,5 | 1,0 | 96,0 | 189803 | 36 Mfr. of furniture; manufacturing nec. |
| 37 Reciklaža | 0,9 | 1,6 | 2,4 | 95,5 | 256761 | 37 Recycling |

2. Zaposlene osebe po velikosti bruto plače, po dejavnostih, Slovenija, september 2004 - struktura (nadaljevanje)

Persons in paid employment by amount of gross wages, by activities, Slovenia, September 2004 - structure (continued)

| Dejavnost | Po velikosti bruto plače (%) By amount of gross wages (%) | | | Delež razvrščenih Share of classified (%) | Povprečna plača Average wages (SIT) | Activity |
|---|--|-----------------------|------------------------|--|--|---|
| | 500001 do / to 650000 | 650001 do / to 800000 | 800001 in več and more | | | |
| E Oskrba z elektriko, plinom, vodo | 6,1 | 2,4 | 2,9 | 91,7 | 324422 | E Electricity, gas and water supply |
| 40 Oskrba z el., plinom, paro, toplo vodo | 7,5 | 2,9 | 3,1 | 90,3 | 346027 | 40 Electricity, gas, steam and hot water |
| 41 Zbiranje,čiščenje,distribucija vode | 2,6 | 1,1 | 2,4 | 95,4 | 270139 | 41 Collection, purification etc. of water |
| F Gradbeništvo | 1,9 | 0,9 | 1,4 | 87,7 | 223954 | F Construction |
| 45 Gradbeništvo | 1,9 | 0,9 | 1,4 | 87,7 | 223954 | 45 Construction |
| G Trgovina; popravila mot. vozil | 2,6 | 1,6 | 1,9 | 94,4 | 237476 | G Wholesale, retail; certain repair |
| 50 Poprav., trg. z mot. vozili, gorivi | 3,0 | 1,5 | 2,5 | 92,0 | 271929 | 50 Sale, repair etc. motors; fuel |
| 51 Posredništvo, trg. na debelo, brez vozil | 4,6 | 2,9 | 3,4 | 96,3 | 282774 | 51 Wholesale, commission, not motors |
| 52 Trg. na drobno brez mot. vozil; poprav. iz | 1,4 | 0,9 | 0,9 | 93,9 | 202689 | 52 Retail trade, not motors; repairs |
| H Gostinstvo | 1,3 | 0,6 | 1,0 | 93,9 | 200635 | H Hotels and restaurants |
| 55 Gostinstvo | 1,3 | 0,6 | 1,0 | 93,9 | 200635 | 55 Hotels and restaurants |
| I Promet, skladiščenje, zveze | 2,8 | 1,3 | 2,2 | 95,2 | 287669 | I Transport, storage and communication |
| 60 Kopenski promet, cevovodni transport | 1,6 | 0,7 | 0,9 | 93,0 | 247706 | 60 Land transport; pipelines transport |
| 61 Vodni promet | 7,6 | 6,8 | 8,3 | 97,1 | 395886 | 61 Water transport |
| 62 Zračni promet | 16,9 | 6,9 | 22,1 | 83,4 | 644123 | 62 Air transport |
| 63 Pomožne prometne dej., turistične org. | 1,5 | 1,1 | 2,0 | 97,2 | 272119 | 63 Supporting transport; travel agencies |
| 64 Pošta in telekomunikacije | 4,6 | 1,8 | 2,4 | 95,2 | 324392 | 64 Post and telecommunications |
| J Finančno posredništvo | 7,9 | 3,8 | 6,1 | 96,3 | 380471 | J Financial intermediation |
| 65 Fin. posred. brez zavarovalništva, skladov | 7,9 | 3,8 | 5,5 | 97,0 | 381812 | 65 Financial intermed.,not insur.,pens.fund. |
| 66 Zavarovalništvo brez socialnega, skladi | 8,0 | 3,9 | 7,2 | 94,9 | 385850 | 66 Insurance, pension, not comp. soc. sec. |
| 67 Pomožne dej. v fin. posred. | 7,0 | 4,0 | 7,5 | 93,7 | 340084 | 67 Activities aux. to financial intermed. |
| K Nepremičnine, najem, poslovne stor. | 6,3 | 3,3 | 4,1 | 93,8 | 288168 | K Real estate,renting& business activities |
| 70 Poslovanje z nepremičninami | 4,4 | 2,2 | 4,4 | 95,8 | 287402 | 70 Real estate activities |
| 71 Dajanje strojev, opreme v najem | 1,7 | 1,7 | 3,3 | 100,0 | 279482 | 71 Renting equipment without operator |
| 72 Obdelava podatkov, s tem povezane dej. | 12,3 | 5,7 | 7,1 | 96,5 | 412767 | 72 Computer and related activities |
| 73 Raziskovanje in razvoj | 14,0 | 8,0 | 6,9 | 91,8 | 413304 | 73 Research and development |
| 74 Druge poslovne dej. | 4,3 | 2,3 | 3,1 | 93,5 | 249136 | 74 Other business activities |
| L Javna uprava, obramba, socialno zavarov. | 8,8 | 4,0 | 2,1 | 94,8 | 325785 | L Public administ.& defence; comp.soc.sec. |
| 75 Javna uprava, obramba, socialno zavarov. | 8,8 | 4,0 | 2,1 | 94,8 | 325785 | 75 Public administ.& defence; comp.soc.sec. |
| M Izobraževanje | 6,3 | 1,6 | 1,4 | 92,6 | 332462 | M Education |
| 80 Izobraževanje | 6,3 | 1,6 | 1,4 | 92,6 | 332462 | 80 Education |
| N Zdravstvo, socialno varstvo | 3,5 | 3,0 | 3,1 | 86,5 | 312457 | N Health and social work |
| 85 Zdravstvo, socialno varstvo | 3,5 | 3,0 | 3,1 | 86,5 | 312457 | 85 Health and social work |
| O Dr.javne, skupne in osebne stor. | 6,8 | 4,4 | 2,9 | 95,4 | 324574 | O Other social and personal services |
| 90 Stor. javne higijene | 2,1 | 1,4 | 1,8 | 96,1 | 241325 | 90 Refuse disposal, sanitation, etc. |
| 91 Dej. združenj, organizacij | 13,5 | 8,6 | 9,9 | 95,7 | 452938 | 91 Membership organisations nec. |
| 92 Rekreatijske, kulturne, športne dej. | 8,1 | 5,3 | 2,8 | 95,4 | 354077 | 92 Recreational, cultural& sport.activities |
| 93 Dr. storitvene dej. | 1,3 | 0,8 | 0,7 | 93,6 | 188499 | 93 Other service activities |

3. Zaposlene osebe po velikosti bruto plače, po statističnih regijah, Slovenija, september 2004 - struktura

Persons in paid employment by amount of gross wages, by statistical regions, Slovenia, September 2004 - structure

| Statistične regije Statistical regions | Skupaj Total | Po velikosti bruto plače (%) By amount of gross wages (%) | | | | | | |
|---|-----------------|--|-----------------------------|-----------------------------|-----------------------------|-----------------------------|-----------------------------|-----------------------------|
| | | do / to 120000 SIT | 122001 do / to 135000 | 135001 do / to 150000 | 150001 do / to 165000 | 165001 do / to 180000 | 180001 do / to 195000 | 195001 do / to 210000 |
| Slovenija / Slovenia | 100 | 4,3 | 6,3 | 7,0 | 7,4 | 7,0 | 6,4 | 6,1 |
| Pomurska | 100 | 10,2 | 10,1 | 10,1 | 7,9 | 7,4 | 6,4 | 5,5 |
| Podravska | 100 | 5,8 | 7,9 | 7,9 | 7,8 | 7,5 | 6,7 | 6,1 |
| Koroška | 100 | 3,5 | 6,7 | 10,6 | 10,5 | 9,3 | 7,9 | 7,0 |
| Savinjska | 100 | 4,3 | 6,9 | 8,2 | 8,3 | 7,8 | 6,8 | 6,3 |
| Zasavska | 100 | 4,0 | 7,1 | 7,7 | 7,4 | 6,9 | 6,8 | 5,6 |
| Spodnjeposavska | 100 | 6,5 | 8,5 | 8,1 | 8,4 | 7,3 | 6,2 | 5,5 |
| Jugovzhodna Slovenija | 100 | 4,7 | 6,7 | 7,7 | 8,2 | 8,1 | 7,1 | 7,0 |
| Osrednjeslovenska | 100 | 3,4 | 4,8 | 5,2 | 5,6 | 5,5 | 5,4 | 5,4 |
| Gorenjska | 100 | 3,6 | 5,5 | 7,3 | 7,7 | 8,2 | 7,8 | 7,3 |
| Notranjsko-kraška | 100 | 4,0 | 5,6 | 7,9 | 9,2 | 7,5 | 7,1 | 6,1 |
| Goriška | 100 | 2,7 | 5,1 | 5,9 | 7,4 | 7,3 | 7,4 | 7,0 |
| Obalno-kraška | 100 | 2,6 | 5,6 | 7,0 | 6,4 | 6,5 | 5,6 | 6,4 |

3. Zaposlene osebe po velikosti bruto plače, po statističnih regijah, Slovenija, september 2004 - struktura (nadaljevanje)

Persons in paid employment by amount of gross wages, by statistical regions, Slovenia, September 2004 - structure (continued)

| Statistične regije Statistical regions | Po velikosti bruto plače (%) By amount of gross wages (%) | | | | | | | |
|---|--|-----------------------------|-----------------------------|-----------------------------|-----------------------------|-----------------------------|-----------------------------|-----------------------------|
| | 210001 do / to 225000 | 225001 do / to 240000 | 240001 do / to 255000 | 255001 do / to 270000 | 270001 do / to 285000 | 285001 do / to 300000 | 300001 do / to 325000 | 325001 do / to 350000 |
| Slovenija / Slovenia | 5,5 | 5,1 | 4,6 | 4,2 | 3,6 | 3,5 | 4,6 | 4,1 |
| Pomurska | 5,0 | 4,4 | 3,9 | 3,4 | 2,7 | 2,5 | 3,9 | 3,3 |
| Podravska | 5,6 | 5,2 | 4,5 | 4,1 | 3,3 | 3,1 | 4,2 | 3,9 |
| Koroška | 6,2 | 5,7 | 4,4 | 3,5 | 2,8 | 2,7 | 3,2 | 3,0 |
| Savinjska | 5,7 | 5,1 | 4,6 | 4,2 | 3,4 | 3,4 | 4,6 | 4,0 |
| Zasavska | 5,6 | 5,1 | 5,0 | 4,6 | 4,3 | 3,8 | 4,9 | 4,3 |
| Spodnjeposavska | 5,1 | 4,7 | 4,0 | 4,1 | 3,6 | 3,1 | 3,9 | 3,7 |
| Jugovzhodna Slovenija | 5,8 | 5,3 | 4,9 | 4,2 | 3,6 | 3,0 | 4,1 | 3,5 |
| Osrednjeslovenska | 5,0 | 4,8 | 4,5 | 4,3 | 3,9 | 4,1 | 5,2 | 4,5 |
| Gorenjska | 6,1 | 5,6 | 5,0 | 3,9 | 3,3 | 3,4 | 4,1 | 3,9 |
| Notranjsko-kraška | 5,9 | 5,5 | 5,1 | 4,5 | 4,2 | 4,1 | 5,1 | 3,7 |
| Goriška | 6,9 | 5,9 | 5,4 | 4,7 | 3,9 | 3,5 | 4,2 | 4,4 |
| Obalno-kraška | 6,0 | 5,9 | 5,1 | 5,0 | 4,3 | 3,8 | 5,2 | 4,5 |

3. Zaposlene osebe po velikosti bruto plače, po statističnih regijah, Slovenija, september 2004 - struktura (nadaljevanje)

Persons in paid employment by amount of gross wages, by statistical regions, Slovenia, September 2004 - structure (continued)

| Statistične regije Statistical regions | Po velikosti bruto plače (%) By amount of gross wages (%) | | | | | Delež razvrščenih Share of classified (%) | Povprečna plača Average wages (SIT) |
|---|--|-----------------------------|-----------------------------|-----------------------------|------------------------------|---|---|
| | 350001 do / to 400000 | 400001 do / to 500000 | 500001 do / to 650000 | 650001 do / to 800000 | 800001 in več and more | | |
| Slovenija / Slovenia | 5,8 | 6,6 | 3,9 | 1,9 | 2,1 | 93,3 | 268420 |
| Pomurska | 4,2 | 4,9 | 2,2 | 1,0 | 1,0 | 94,4 | 224350 |
| Podravska | 5,4 | 5,6 | 2,8 | 1,3 | 1,3 | 94,3 | 248908 |
| Koroška | 4,3 | 4,2 | 2,3 | 1,0 | 1,2 | 93,0 | 232468 |
| Savinjska | 5,6 | 5,8 | 2,6 | 1,1 | 1,3 | 94,6 | 246200 |
| Zasavska | 5,8 | 5,5 | 2,8 | 1,2 | 1,6 | 94,6 | 251596 |
| Spodnjeposavska | 5,4 | 5,9 | 3,1 | 1,6 | 1,3 | 94,4 | 245290 |
| Jugovzhodna Slovenija | 4,9 | 5,7 | 2,7 | 1,2 | 1,6 | 93,1 | 250170 |
| Osrednjeslovenska | 7,0 | 8,3 | 6,3 | 3,2 | 3,6 | 92,3 | 307211 |
| Gorenjska | 5,1 | 6,0 | 3,1 | 1,5 | 1,6 | 93,5 | 258139 |
| Notranjsko-kraška | 5,1 | 5,2 | 2,3 | 0,8 | 1,1 | 93,1 | 243054 |
| Goriška | 5,6 | 5,8 | 3,0 | 2,0 | 1,9 | 92,1 | 264472 |
| Obalno-kraška | 6,4 | 6,4 | 3,6 | 1,6 | 2,1 | 92,8 | 268852 |

4. Zaposlene osebe po velikosti bruto plače, po upravnih enotah in izpostavah, Slovenija, september 2004 - struktura

Persons in paid employment by amount of gross wages, by administrative units and branch offices, Slovenia, September 2004 - structure

| Upravne enote Administrative units | Skupaj Total | Po velikosti bruto plače (%) By amount of gross wages (%) | | | | | | |
|---------------------------------------|-----------------|--|-----------------------------|-----------------------------|-----------------------------|-----------------------------|-----------------------------|-----------------------------|
| | | do / to 120000 SIT | 122001 do / to 135000 | 135001 do / to 150000 | 150001 do / to 165000 | 165001 do / to 180000 | 180001 do / to 195000 | 195001 do / to 210000 |
| | | | | | | | | |
| Slovenija / Slovenia | 100 | 4,3 | 6,3 | 7,0 | 7,4 | 7,0 | 6,4 | 6,1 |
| Ajdovščina | 100 | 5,6 | 7,6 | 7,5 | 7,5 | 7,0 | 6,7 | 6,4 |
| Brežice | 100 | 3,7 | 6,4 | 7,6 | 9,7 | 7,3 | 6,1 | 5,3 |
| Celje | 100 | 3,1 | 5,1 | 6,8 | 6,7 | 6,3 | 6,2 | 6,0 |
| Cerknica | 100 | 4,2 | 6,3 | 9,1 | 11,6 | 9,9 | 8,0 | 6,4 |
| Črnomelj | 100 | 5,8 | 6,6 | 7,2 | 8,9 | 10,1 | 9,9 | 8,5 |
| Domžale | 100 | 7,0 | 7,0 | 8,1 | 7,3 | 6,8 | 6,5 | 5,9 |
| Dravograd | 100 | 3,8 | 6,6 | 8,2 | 9,8 | 11,0 | 9,1 | 8,8 |
| Gornja Radgona | 100 | 3,0 | 7,4 | 13,6 | 8,8 | 9,2 | 8,0 | 5,9 |
| Grosuplje | 100 | 3,6 | 9,0 | 8,3 | 7,5 | 8,4 | 7,9 | 5,8 |
| Hrastnik | 100 | 5,0 | 10,6 | 10,3 | 9,1 | 9,7 | 8,7 | 6,8 |
| Idrija | 100 | 1,9 | 2,5 | 5,0 | 7,5 | 11,2 | 10,5 | 8,3 |
| Ilirska Bistrica | 100 | 5,8 | 5,7 | 7,3 | 9,3 | 6,4 | 6,5 | 6,1 |
| Izola - Isola | 100 | 5,1 | 9,2 | 7,4 | 7,6 | 6,8 | 4,8 | 5,7 |
| Jesenice | 100 | 3,2 | 4,8 | 6,2 | 6,9 | 8,4 | 9,1 | 8,0 |
| Kamnik | 100 | 6,7 | 8,1 | 9,2 | 10,7 | 8,8 | 6,9 | 6,2 |
| Kočevje | 100 | 8,1 | 8,0 | 10,5 | 8,5 | 9,5 | 7,4 | 6,8 |
| Koper - Capodistria | 100 | 2,5 | 4,7 | 6,7 | 5,7 | 6,0 | 4,9 | 6,3 |
| Kranj | 100 | 3,3 | 4,5 | 6,5 | 6,9 | 7,2 | 6,9 | 7,0 |
| Krško | 100 | 6,6 | 7,9 | 7,7 | 7,5 | 7,2 | 5,9 | 5,2 |
| Laško | 100 | 5,5 | 7,7 | 8,3 | 7,8 | 6,7 | 6,1 | 6,4 |
| Lenart | 100 | 2,7 | 3,7 | 5,3 | 10,3 | 11,0 | 14,5 | 12,5 |
| Lendava - Lendva | 100 | 8,6 | 8,0 | 8,0 | 7,3 | 9,1 | 7,8 | 6,8 |
| Litija | 100 | 5,3 | 9,6 | 10,3 | 12,2 | 10,1 | 7,7 | 4,7 |
| Ljubljana | 100 | 2,8 | 4,1 | 4,5 | 4,9 | 4,9 | 5,1 | 5,3 |
| Ljutomer | 100 | 7,0 | 10,4 | 12,0 | 9,2 | 8,9 | 6,2 | 5,8 |
| Logatec | 100 | 3,1 | 6,9 | 8,7 | 11,3 | 10,0 | 8,4 | 6,8 |
| Maribor | 100 | 5,2 | 6,3 | 7,1 | 6,8 | 6,7 | 6,0 | 5,4 |
| Metlika | 100 | 9,8 | 11,6 | 12,4 | 11,6 | 9,4 | 6,4 | 5,4 |
| Mozirje | 100 | 10,3 | 12,4 | 10,4 | 10,8 | 10,6 | 6,6 | 6,1 |
| Murska Sobota | 100 | 13,6 | 11,5 | 9,2 | 7,5 | 6,1 | 5,6 | 4,9 |
| Nova Gorica | 100 | 2,0 | 4,2 | 5,3 | 6,7 | 6,3 | 6,7 | 6,7 |
| Novo mesto | 100 | 3,4 | 5,3 | 5,6 | 6,7 | 6,5 | 6,2 | 7,1 |
| Ormož | 100 | 11,3 | 14,2 | 12,0 | 9,9 | 8,7 | 6,2 | 4,8 |
| Pesnica | 100 | 4,8 | 5,9 | 8,1 | 8,8 | 9,4 | 8,2 | 7,4 |
| Piran - Pirano | 100 | 3,2 | 6,0 | 7,2 | 7,8 | 7,3 | 6,5 | 6,3 |
| Postojna | 100 | 3,2 | 5,0 | 7,4 | 7,4 | 6,4 | 6,8 | 5,8 |
| Ptuj | 100 | 8,4 | 13,8 | 9,8 | 7,8 | 7,6 | 6,9 | 5,8 |
| Radlje ob Dravi | 100 | 7,0 | 11,9 | 13,9 | 11,9 | 10,5 | 8,0 | 6,1 |
| Radovljica | 100 | 5,2 | 6,9 | 8,8 | 9,0 | 9,3 | 7,7 | 6,8 |
| Ravne na Koroškem | 100 | 2,5 | 4,4 | 6,7 | 6,6 | 7,8 | 8,9 | 8,1 |
| Ribnica | 100 | 5,2 | 7,1 | 9,5 | 12,0 | 9,7 | 7,5 | 5,5 |
| Ruše | 100 | 2,5 | 6,3 | 8,4 | 9,1 | 9,7 | 7,8 | 8,7 |
| Sevnica | 100 | 10,2 | 12,4 | 9,5 | 8,9 | 7,5 | 6,9 | 6,3 |
| Sežana | 100 | 1,1 | 5,0 | 7,0 | 6,4 | 6,9 | 7,0 | 7,2 |
| Slovenj Gradec | 100 | 2,8 | 6,5 | 13,2 | 14,5 | 9,8 | 6,5 | 5,9 |
| Slovenska Bistrica | 100 | 4,2 | 8,1 | 7,5 | 8,6 | 8,8 | 6,4 | 7,6 |
| Slovenske Konjice | 100 | 1,7 | 7,3 | 9,5 | 9,3 | 8,6 | 8,7 | 8,3 |
| Šentjur pri Celju | 100 | 2,3 | 8,7 | 11,5 | 11,1 | 10,3 | 7,1 | 6,4 |
| Škofja Loka | 100 | 2,6 | 5,7 | 7,6 | 7,8 | 8,8 | 9,1 | 8,1 |
| Šmarje pri Jelšah | 100 | 8,7 | 8,6 | 10,1 | 11,2 | 11,1 | 7,5 | 6,0 |
| Tolmin | 100 | 3,1 | 9,3 | 8,0 | 9,9 | 9,3 | 7,0 | 7,3 |
| Trbovlje | 100 | 2,1 | 4,5 | 5,0 | 4,2 | 4,8 | 4,8 | 4,3 |
| Trebnje | 100 | 3,0 | 9,0 | 12,5 | 10,6 | 10,7 | 8,0 | 6,0 |
| Tržič | 100 | 5,6 | 11,2 | 11,7 | 14,1 | 10,3 | 7,2 | 6,1 |
| Velenje | 100 | 3,4 | 6,7 | 7,1 | 8,4 | 7,7 | 6,6 | 5,9 |
| Vrhnika | 100 | 8,9 | 9,0 | 9,9 | 9,4 | 8,2 | 5,3 | 5,4 |
| Zagorje ob Savi | 100 | 5,7 | 8,4 | 9,2 | 10,1 | 7,8 | 8,0 | 6,5 |
| Žalec | 100 | 6,3 | 8,1 | 9,9 | 8,8 | 7,9 | 8,0 | 7,1 |

4. Zaposlene osebe po velikosti bruto plače, po upravnih enotah in izpostavah, Slovenija, september 2004 - struktura (nadaljevanje)

Persons in paid employment by amount of gross wages, by administrative units and branch offices, Slovenia, September 2004 - structure (continued)

| Upravne enote Administrative units | Po velikosti bruto plače (%) By amount of gross wages (%) | | | | | | | |
|---------------------------------------|--|-----------------------------|-----------------------------|-----------------------------|-----------------------------|-----------------------------|-----------------------------|-----------------------------|
| | 210001 do / to 225000 | 225001 do / to 240000 | 240001 do / to 255000 | 255001 do / to 270000 | 270001 do / to 285000 | 285001 do / to 300000 | 300001 do / to 325000 | 325001 do / to 350000 |
| | | | | | | | | |
| Slovenija / Slovenia | 5,5 | 5,1 | 4,6 | 4,2 | 3,6 | 3,5 | 4,6 | 4,1 |
| Ajdovščina | 7,2 | 6,5 | 6,0 | 5,4 | 3,5 | 2,8 | 3,3 | 3,5 |
| Brežice | 5,5 | 5,3 | 4,5 | 5,4 | 5,0 | 3,6 | 5,2 | 4,3 |
| Celje | 6,2 | 6,0 | 5,7 | 5,6 | 4,4 | 4,2 | 5,4 | 4,4 |
| Cerknica | 5,4 | 4,9 | 4,5 | 3,5 | 3,8 | 3,2 | 4,1 | 3,3 |
| Črnomelj | 5,8 | 6,4 | 5,1 | 4,6 | 3,8 | 2,9 | 2,8 | 2,2 |
| Domžale | 5,3 | 5,1 | 4,7 | 3,8 | 3,5 | 3,8 | 4,1 | 3,5 |
| Dravograd | 6,3 | 5,4 | 4,4 | 3,4 | 2,5 | 2,9 | 3,1 | 3,2 |
| Gornja Radgona | 7,3 | 4,6 | 4,4 | 3,7 | 2,5 | 2,3 | 3,5 | 3,2 |
| Grosuplje | 5,6 | 5,0 | 4,3 | 3,8 | 3,2 | 3,2 | 4,2 | 3,4 |
| Hrastnik | 6,6 | 5,1 | 4,0 | 3,4 | 2,9 | 2,8 | 2,5 | 1,5 |
| Idrija | 7,7 | 6,9 | 5,8 | 5,1 | 4,2 | 3,4 | 4,0 | 3,5 |
| Ilirska Bistrica | 5,7 | 5,3 | 5,4 | 4,9 | 4,5 | 4,4 | 6,0 | 4,0 |
| Izola - Isola | 5,9 | 5,6 | 3,3 | 5,6 | 4,6 | 3,7 | 4,0 | 3,4 |
| Jesenice | 7,7 | 6,6 | 5,5 | 3,9 | 3,6 | 3,0 | 3,6 | 3,8 |
| Kamnik | 5,6 | 4,9 | 3,7 | 3,3 | 2,7 | 2,3 | 3,7 | 2,4 |
| Kočevje | 5,0 | 4,7 | 4,2 | 3,7 | 3,4 | 2,7 | 3,8 | 3,3 |
| Koper - Capodistria | 5,5 | 6,4 | 5,8 | 5,5 | 4,4 | 4,3 | 5,5 | 4,8 |
| Kranj | 5,3 | 5,3 | 5,4 | 4,2 | 3,6 | 3,8 | 4,7 | 4,2 |
| Krško | 4,9 | 4,8 | 3,9 | 3,7 | 3,4 | 2,9 | 3,7 | 3,8 |
| Laško | 5,4 | 4,7 | 5,1 | 4,7 | 3,2 | 2,5 | 5,2 | 4,9 |
| Lenart | 5,3 | 4,6 | 3,9 | 2,6 | 2,5 | 2,1 | 4,2 | 3,4 |
| Lendava - Lendva | 4,9 | 4,2 | 3,9 | 4,4 | 3,4 | 2,6 | 3,8 | 2,7 |
| Litija | 4,0 | 4,1 | 3,3 | 3,0 | 2,6 | 3,3 | 4,0 | 2,7 |
| Ljubljana | 4,9 | 4,7 | 4,6 | 4,4 | 4,1 | 4,2 | 5,5 | 4,8 |
| Ljutomer | 4,6 | 4,8 | 3,8 | 3,0 | 3,1 | 2,5 | 4,5 | 2,9 |
| Logatec | 6,7 | 4,7 | 4,5 | 3,5 | 2,5 | 3,2 | 3,4 | 3,2 |
| Maribor | 5,5 | 5,5 | 4,8 | 4,5 | 3,7 | 3,4 | 4,7 | 4,4 |
| Metlika | 4,6 | 3,9 | 3,8 | 3,4 | 2,1 | 1,6 | 2,5 | 2,9 |
| Mozirje | 4,1 | 3,7 | 3,2 | 2,4 | 2,2 | 2,0 | 3,2 | 2,0 |
| Murska Sobota | 4,4 | 4,2 | 3,7 | 3,1 | 2,5 | 2,5 | 3,9 | 3,6 |
| Nova Gorica | 6,6 | 5,6 | 5,3 | 4,5 | 4,1 | 3,8 | 4,6 | 5,0 |
| Novo mesto | 6,4 | 5,7 | 5,4 | 4,5 | 4,1 | 3,3 | 4,9 | 4,2 |
| Ormož | 3,9 | 3,3 | 3,3 | 3,9 | 2,2 | 1,7 | 2,9 | 2,8 |
| Pesnica | 7,3 | 4,4 | 4,6 | 3,5 | 3,7 | 3,1 | 4,6 | 3,8 |
| Piran - Pirano | 5,5 | 4,1 | 3,9 | 3,4 | 3,7 | 2,6 | 4,6 | 4,2 |
| Postojna | 6,2 | 6,0 | 5,5 | 5,0 | 4,3 | 4,6 | 5,5 | 3,8 |
| Ptuj | 5,9 | 4,7 | 3,5 | 3,4 | 2,7 | 2,7 | 3,0 | 3,0 |
| Radlje ob Dravi | 4,7 | 3,2 | 2,7 | 2,5 | 1,7 | 1,7 | 1,9 | 2,5 |
| Radovljica | 6,1 | 5,0 | 4,1 | 3,6 | 3,2 | 2,7 | 3,5 | 3,2 |
| Ravne na Koroškem | 8,1 | 8,6 | 6,1 | 4,7 | 3,3 | 3,2 | 3,9 | 3,1 |
| Ribnica | 4,2 | 4,6 | 4,2 | 4,4 | 2,4 | 3,2 | 3,7 | 3,2 |
| Ruše | 5,9 | 6,3 | 4,3 | 3,5 | 3,6 | 3,3 | 4,5 | 3,0 |
| Sevnica | 5,0 | 3,7 | 3,5 | 3,3 | 2,2 | 2,7 | 2,8 | 2,9 |
| Sežana | 8,2 | 6,3 | 5,4 | 4,5 | 4,1 | 3,8 | 5,4 | 4,8 |
| Slovenj Gradec | 5,0 | 4,2 | 3,5 | 2,9 | 2,8 | 2,7 | 3,1 | 3,1 |
| Slovenska Bistrica | 6,1 | 5,9 | 6,1 | 4,3 | 2,8 | 3,9 | 3,5 | 4,0 |
| Slovenske Konjice | 7,2 | 6,5 | 4,9 | 3,8 | 3,5 | 3,1 | 3,4 | 2,8 |
| Šentjur pri Celju | 5,0 | 3,7 | 3,7 | 2,9 | 2,4 | 2,7 | 3,5 | 3,0 |
| Škofja Loka | 7,0 | 6,2 | 5,0 | 3,9 | 3,0 | 3,6 | 4,1 | 3,9 |
| Šmarje pri Jelšah | 4,9 | 4,1 | 3,1 | 3,2 | 2,4 | 2,2 | 2,8 | 2,9 |
| Tolmin | 6,3 | 5,4 | 4,6 | 3,7 | 3,0 | 2,9 | 3,6 | 3,9 |
| Trbovlje | 4,8 | 5,6 | 6,2 | 6,1 | 5,9 | 5,4 | 7,4 | 6,5 |
| Trebnje | 5,8 | 4,3 | 3,7 | 3,0 | 2,8 | 2,5 | 2,9 | 2,8 |
| Trzin | 4,7 | 4,5 | 3,1 | 2,1 | 1,6 | 1,7 | 2,6 | 2,6 |
| Velenje | 5,3 | 4,5 | 3,9 | 3,6 | 3,2 | 3,7 | 5,2 | 4,7 |
| Vrhnika | 5,6 | 4,7 | 4,0 | 3,4 | 2,7 | 2,7 | 4,3 | 3,5 |
| Zagorje ob Savi | 6,1 | 4,6 | 4,0 | 3,4 | 3,1 | 2,4 | 3,4 | 3,1 |
| Žalec | 5,7 | 4,8 | 3,9 | 3,1 | 2,7 | 2,8 | 3,5 | 3,1 |

4. Zaposlene osebe po velikosti bruto plače, po upravnih enotah in izpostavah, Slovenija, september 2004 - struktura (nadaljevanje)

Persons in paid employment by amount of gross wages, by administrative units and branch offices, Slovenia, September 2004 - structure (continued)

| Upravne enote Administrative units | Po velikosti bruto plače (%) By amount of gross wages (%) | | | | | Delež razvrščenih Share of classified (%) | Povprečna plača Average wages (SIT) |
|---------------------------------------|--|-----------------------------|-----------------------------|-----------------------------|------------------------------|---|---|
| | 350001 do / to 400000 | 400001 do / to 500000 | 500001 do / to 650000 | 650001 do / to 800000 | 800001 in več and more | | |
| Slovenija / Slovenia | 5,8 | 6,6 | 3,9 | 1,9 | 2,1 | 93,3 | 268420 |
| Ajdovščina | 4,7 | 4,6 | 2,2 | 0,6 | 1,4 | 88,1 | 251259 |
| Brežice | 4,7 | 5,8 | 2,3 | 1,3 | 1,0 | 94,4 | 239809 |
| Celje | 5,5 | 6,1 | 3,2 | 1,4 | 1,7 | 94,2 | 266497 |
| Cerknica | 4,3 | 4,3 | 1,7 | 0,5 | 1,0 | 95,9 | 229994 |
| Črnomelj | 3,1 | 3,5 | 1,6 | 0,6 | 0,6 | 92,1 | 219554 |
| Domžale | 5,4 | 5,2 | 3,6 | 1,7 | 1,7 | 91,4 | 251225 |
| Dravograd | 3,7 | 3,7 | 1,8 | 1,1 | 1,2 | 96,6 | 232541 |
| Gornja Radgona | 4,0 | 4,3 | 2,4 | 0,9 | 1,0 | 94,3 | 230208 |
| Grosuplje | 4,7 | 6,6 | 2,9 | 1,4 | 1,2 | 94,4 | 246788 |
| Hrastnik | 3,0 | 3,5 | 2,4 | 1,0 | 1,1 | 92,1 | 225540 |
| Idrija | 3,8 | 4,2 | 2,3 | 1,0 | 1,2 | 90,7 | 245147 |
| Ilirska Bistrica | 4,7 | 4,3 | 2,1 | 0,8 | 0,8 | 94,4 | 230505 |
| Izola - Isola | 5,6 | 5,4 | 2,7 | 1,5 | 2,1 | 93,0 | 252695 |
| Jesenice | 5,4 | 5,0 | 2,4 | 1,8 | 1,1 | 93,8 | 252284 |
| Kamnik | 5,0 | 5,4 | 2,5 | 1,0 | 0,9 | 92,8 | 229791 |
| Kočevje | 3,4 | 3,6 | 1,8 | 0,8 | 0,8 | 92,9 | 220049 |
| Koper - Capodistria | 6,4 | 6,9 | 3,6 | 1,7 | 2,4 | 92,3 | 277965 |
| Kranj | 5,6 | 7,3 | 4,2 | 1,9 | 2,2 | 92,6 | 277196 |
| Krško | 6,3 | 6,8 | 4,3 | 2,0 | 1,5 | 94,2 | 259322 |
| Laško | 6,5 | 5,2 | 2,0 | 1,0 | 1,1 | 97,6 | 246500 |
| Lenart | 4,2 | 4,1 | 1,7 | 0,8 | 0,6 | 94,8 | 228970 |
| Lendava - Lendva | 3,9 | 5,7 | 3,1 | 1,0 | 0,8 | 96,7 | 233244 |
| Litija | 4,9 | 4,7 | 2,0 | 1,0 | 0,5 | 93,3 | 221402 |
| Ljubljana | 7,4 | 9,2 | 7,0 | 3,5 | 4,1 | 92,1 | 321559 |
| Ljutomer | 3,6 | 3,8 | 2,4 | 1,0 | 0,5 | 94,4 | 218373 |
| Logatec | 4,9 | 3,9 | 2,5 | 1,1 | 0,7 | 93,9 | 229503 |
| Maribor | 6,3 | 6,7 | 3,7 | 1,7 | 1,6 | 93,5 | 264441 |
| Metlika | 2,4 | 3,0 | 1,9 | 0,7 | 0,6 | 93,6 | 208803 |
| Mozirje | 3,3 | 3,4 | 2,0 | 0,8 | 0,5 | 98,0 | 210287 |
| Murska Sobota | 4,4 | 5,1 | 1,9 | 1,0 | 1,3 | 93,7 | 221584 |
| Nova Gorica | 6,6 | 6,9 | 3,7 | 3,0 | 2,4 | 93,4 | 282607 |
| Novo mesto | 6,1 | 7,2 | 3,6 | 1,6 | 2,2 | 92,5 | 275586 |
| Ormož | 3,3 | 2,9 | 1,4 | 0,5 | 0,8 | 96,9 | 208369 |
| Pesnica | 5,6 | 4,1 | 1,6 | 0,6 | 0,5 | 95,0 | 233608 |
| Piran - Pirano | 6,5 | 6,9 | 6,2 | 2,4 | 1,7 | 92,8 | 270830 |
| Postojna | 5,8 | 6,2 | 2,9 | 1,1 | 1,1 | 90,9 | 256161 |
| Ptuj | 3,7 | 4,0 | 1,6 | 0,7 | 1,0 | 95,8 | 221521 |
| Radlje ob Dravi | 3,7 | 3,6 | 1,5 | 0,4 | 0,6 | 94,0 | 202862 |
| Radovljica | 4,6 | 5,6 | 2,6 | 1,0 | 1,1 | 93,6 | 238960 |
| Ravne na Koroškem | 4,4 | 4,9 | 2,7 | 1,0 | 1,0 | 92,0 | 246060 |
| Ribnica | 4,4 | 5,8 | 2,0 | 0,5 | 0,9 | 95,0 | 231811 |
| Ruše | 4,2 | 5,2 | 2,0 | 0,8 | 0,9 | 95,5 | 236911 |
| Sevnica | 4,2 | 4,0 | 1,8 | 1,1 | 1,1 | 95,0 | 221868 |
| Sežana | 7,0 | 5,7 | 2,1 | 0,8 | 1,3 | 93,8 | 254336 |
| Slovenj Gradec | 4,6 | 3,8 | 2,3 | 1,2 | 1,6 | 92,6 | 233009 |
| Slovenska Bistrica | 4,6 | 4,1 | 1,6 | 0,7 | 1,2 | 94,0 | 238729 |
| Slovenske Konjice | 4,1 | 3,5 | 1,7 | 1,0 | 1,1 | 94,3 | 228871 |
| Šentjur pri Celju | 5,7 | 5,9 | 2,3 | 0,9 | 0,9 | 95,0 | 233220 |
| Škofja Loka | 4,6 | 4,8 | 1,8 | 1,1 | 1,3 | 95,3 | 242409 |
| Šmarje pri Jelšah | 3,8 | 3,7 | 1,8 | 1,0 | 0,9 | 94,4 | 214598 |
| Tolmin | 4,5 | 4,7 | 1,7 | 0,8 | 1,0 | 94,3 | 228978 |
| Trbovlje | 8,4 | 7,7 | 3,3 | 1,1 | 1,9 | 95,7 | 276328 |
| Trebnje | 4,3 | 4,3 | 1,6 | 1,0 | 1,2 | 96,4 | 226815 |
| Tržič | 3,9 | 3,4 | 1,8 | 1,0 | 0,8 | 94,8 | 212949 |
| Velenje | 7,4 | 7,6 | 3,0 | 0,9 | 1,2 | 93,6 | 251667 |
| Vrhnika | 5,0 | 4,4 | 1,9 | 0,9 | 0,8 | 95,3 | 219008 |
| Zagorje ob Savi | 4,5 | 4,2 | 2,5 | 1,4 | 1,6 | 94,6 | 236172 |
| Žalec | 5,0 | 5,2 | 2,1 | 1,0 | 1,0 | 96,0 | 227459 |

5. Izhodiščna bruto plača po dejavnostih, Slovenija, september 2004

Wage rates by activities, Slovenia, September 2004

| Dejavnost | Število opazovanih enot Number of observing units | Delež odgovorov glede na število opazovanih enot (%) Share of responsibility due to No. of observing units (%) | Izhodiščna bruto plača (SIT) Wage rates (SIT) | | | Število zaposlenih oseb Number of persons in paid employment | Activity |
|--|--|---|--|--------------------|---------------------|---|---|
| | | | povprečna average | najnižja lowest | najvišja highest | | |
| Skupaj | 21591 | 68,5 | 77201 | 50000 | 120000 | 572626 | Total |
| A Kmetijstvo, lov, gozdarstvo | 305 | 65,2 | 89984 | 53748 | 120000 | 5625 | A Agriculture, hunting and forestry |
| 01 Kmetijstvo, lov, storitve | 237 | 60,8 | 90324 | 53748 | 118964 | 3915 | 01 Agriculture, hunting and services |
| 02 Gozdarstvo, storitve | 68 | 80,9 | 89349 | 53748 | 120000 | 1710 | 02 Forestry, logging and services |
| B Ribišтво | 17 | 70,6 | 75744 | 53748 | 84510 | 124 | B Fishing |
| 05 Ribišтво | 17 | 70,6 | 75744 | 53748 | 84510 | 124 | 05 Fishing, hatcheries and services |
| C Rudarstvo | 57 | 75,4 | 77493 | 71833 | 117500 | 4131 | C Mining and quarrying |
| CA Pri. energetskih surovin | 8 | 87,5 | 75998 | 75020 | 94550 | 3254 | CA Mining & quarrying of energy materials |
| 10 Pri. črnega, rjavega premoga, lignita, šote | 6 | 83,3 | 75769 | 75020 | 77967 | 3149 | 10 Mining of coal & lignite; extrac. of peat |
| 11 Pri. nafte, zemeljskega plina, stor. | Z | Z | Z | Z | Z | Z | 11 Extraction of petroleum & gas & services |
| 12 Pri. uranovih in torijevih rud | Z | Z | Z | Z | Z | Z | 12 Mining of uranium and thorium ores |
| CB Pri. rud in kamnin razen energetskih | 49 | 73,5 | 86901 | 71833 | 117500 | 877 | CB Mining & quarrying, not energy materials |
| 13 Pri. rud | Z | Z | Z | Z | Z | Z | 13 Mining of metal ores |
| 14 Pri. dr. rudnin in kamnin | 48 | 75,0 | 86901 | 71833 | 117500 | 876 | 14 Other mining and quarrying |
| D Predelovalne dejavnosti | 3178 | 62,6 | 87191 | 52748 | 120000 | 189840 | D Manufacturing |
| DA Pro. hrane, pijač, tobačnih izd. | 335 | 72,5 | 91663 | 54069 | 120000 | 15509 | DA Mfr. of food; beverages and tobacco |
| 15 Pro. hrane, pijač, krmil | 334 | 72,5 | 91730 | 54069 | 120000 | 15394 | 15 Mfr. of food products and beverages |
| 16 Pro. tobačnih izd. | Z | Z | Z | Z | Z | Z | 16 Manufacture of tobacco products |
| DB Pro. tekstilij; tekstilnih, krznenih izd. | 264 | 65,5 | 81444 | 53748 | 119475 | 19988 | DB Mfr. of textiles and textile products |
| 17 Pro. tekstilij | 135 | 69,6 | 81242 | 71833 | 118836 | 10406 | 17 Manufacture of textiles |
| 18 Pro. oblačil; strojenje, dodelava krzna | 129 | 61,2 | 81653 | 53748 | 119475 | 9582 | 18 Mfr. of wearing apparel; dress. of fur |
| DC Pro. usnja, usnjenih izd. | 56 | 76,8 | 76140 | 71171 | 117500 | 5561 | DC Mfr. of leather and leather products |
| 19 Pro. usnja, usnjenih izd. | 56 | 76,8 | 76140 | 71171 | 117500 | 5561 | 19 Leather tanning; mrf. of luggage, etc. |
| DD Obdelava in predelava lesa | 218 | 61,5 | 79343 | 65414 | 117902 | 7540 | DD Manufacture of wood and wood products |
| 20 Obdelava in predelava lesa | 218 | 61,5 | 79343 | 65414 | 117902 | 7540 | 20 Mfr. of wood and wood, cork, etc. goods |
| DE Pro. vlaknin, papirja; založništvo, tiskar | 327 | 60,9 | 90586 | 53748 | 120000 | 11994 | DE Mfr. of paper; publishing and printing |
| 21 Pro. vlaknin, papirja ter izd. iz njih | 53 | 83,0 | 90165 | 71883 | 119644 | 5477 | 21 Mfr. of pulp, paper and paper products |
| 22 Založništvo, tiskarstvo | 274 | 56,6 | 91010 | 53748 | 120000 | 6517 | 22 Publishing, printing and recorded media |
| DF Pro. koksa, naftnih deriv., jedrskega gori | 3 | 100,0 | 77395 | 76493 | 80880 | 79 | DF Mfr. of coke, petroleum prods.&nuc. fuel |
| 23 Pro. koksa, naftnih deriv., jedrskega gori | 3 | 100,0 | 77395 | 76493 | 80880 | 79 | 23 Mfr. of coke, petroleum prods.&nuc. fuel |
| DG Pro. kemikalij, kemičnih izd., umetnih vl. | 103 | 53,4 | 98418 | 52748 | 119408 | 11752 | DG Mfr. of chemicals, prod.&man-made fibres |
| 24 Pro. kemikalij, kemičnih izd., umetnih vl. | 103 | 53,4 | 98418 | 52748 | 119408 | 11752 | 24 Mfr. of chemicals & chemical products |
| DH Pro. izd. iz gume in plastičnih mas | 204 | 59,8 | 86326 | 53748 | 119800 | 8728 | DH Mfr. of rubber and plastic products |
| 25 Pro. izd. iz gume in plastičnih mas | 204 | 59,8 | 86326 | 53748 | 119800 | 8728 | 25 Mfr. of rubber and plastic products |
| DI Pro. dr. nekovinskih mineralnih izd. | 133 | 72,9 | 81236 | 67172 | 118000 | 9224 | DI Mfr. of other non-metal.mineral products |
| 26 Pro. dr. nekovinskih mineralnih izd. | 133 | 72,9 | 81236 | 67172 | 118000 | 9224 | 26 Mfr. of other non-metal.mineral products |
| DJ Pro. kovin in kovinskih izd. | 584 | 60,6 | 88616 | 53748 | 120000 | 29673 | DJ Mfr. of basic metals & fabricated products |
| 27 Pro. kovin | 53 | 73,6 | 84342 | 71883 | 119484 | 8438 | 27 Manufacture of basic metals |
| 28 Pro. kovinskih izd.brez strojev, naprav | 531 | 59,3 | 90249 | 53748 | 120000 | 21235 | 28 Mfr. of fabricated metal, not machines |
| DK Pro. strojev in naprav | 273 | 62,6 | 90211 | 65353 | 119484 | 23013 | DK Mfr. of machinery and equipment nec. |
| 29 Pro. strojev in naprav | 273 | 62,6 | 90211 | 65353 | 119484 | 23013 | 29 Mfr. of machinery and equipment nec. |
| DL Pro. električne, optične opreme | 333 | 59,5 | 90629 | 64867 | 120000 | 25898 | DL Mfr. of electrical and optical equipment |
| 30 Pro. pisarniških strojev, računalnikov | 37 | 45,9 | 88619 | 64867 | 117500 | 637 | 30 Mfr. of office machinery and computers |
| 31 Pro. el. strojev, aparatov | 144 | 71,5 | 92336 | 70018 | 120000 | 13243 | 31 Mfr. of electric. machinery etc. nec. |
| 32 Pro. RTV, komunikacijskih aparatov,opreme | 53 | 67,9 | 91119 | 71883 | 120000 | 5351 | 32 Mfr. of radio, TV and equipment |
| 33 Pro. medicin., finomehan., optičnih instr. | 99 | 42,4 | 86444 | 71883 | 119484 | 6667 | 33 Mfr. of medical & precision instruments |
| DM Pro. vozil in plovil | 84 | 67,9 | 84008 | 71883 | 119926 | 9796 | DM Manufacture of transport equipment |
| 34 Pro. mot. vozil, prikolic, polprikolic | 54 | 68,5 | 87959 | 71883 | 119926 | 7332 | 34 Mfr. of motor vehicles, trailers, etc. |
| 35 Pro. dr. vozil, plovil | 30 | 66,7 | 77663 | 71883 | 117500 | 2464 | 35 Mfr. of other transport equipment |
| DN Pro. pohišstva, dr. pred. dej., reciklaža | 261 | 54,4 | 81674 | 67020 | 120000 | 11085 | DN Manufacturing nec. |
| 36 Pro. pohišstva, dr. predelovalne dej. | 202 | 62,9 | 81078 | 67020 | 120000 | 10177 | 36 Mfr. of furniture; manufacturing nec. |
| 37 Reciklaža | 59 | 25,4 | 95510 | 71883 | 117500 | 908 | 37 Recycling |

5. Izhodiščna bruto plača po dejavnostih, Slovenija, september 2004 (nadaljevanje)

Wage rates by activities, Slovenia, September 2004 (continued)

| Dejavnost | Število opazovanih enot Number of observing units | Delež odgovorov glede na število opazovanih enot (%) Share of responsibility due to No. of observing units (%) | Izhodiščna bruto plača (SIT) Wage rates (SIT) | | | Število zaposlenih oseb Number of persons in paid employment | Activity |
|---|--|---|--|-----------------|------------------|---|--|
| | | | povprečna average | najnižja lowest | najvišja highest | | |
| E Oskrba z elektriko, plinom, vodo | 171 | 81,3 | 99655 | 71883 | 118130 | 10319 | E Electricity, gas and water supply |
| 40 Oskrba z el., plinom, paro, toplo vodo | 112 | 78,6 | 101554 | 71883 | 117500 | 7519 | 40 Electricity, gas, steam and hot water |
| 41 Zbiranje, čiščenje, distribucija vode | 59 | 86,4 | 94232 | 78631 | 118130 | 2800 | 41 Collection, purification etc. of water |
| F Gradbeništvo | 1245 | 59,0 | 90027 | 60500 | 120000 | 30530 | F Construction |
| 45 Gradbeništvo | 1245 | 59,0 | 90027 | 60500 | 120000 | 30530 | 45 Construction |
| G Trgovina; popravila mot. vozil | 6825 | 66,0 | 83407 | 52437 | 120000 | 71843 | G Wholesale, retail; certain repair |
| 50 Poprav., trg. z mot. vozili, gorivi | 549 | 46,4 | 85360 | 53748 | 120000 | 8961 | 50 Sale, repair etc. motors; fuel |
| 51 Posredništvo, trg. na debelo, brez vozil | 1933 | 47,9 | 89038 | 53000 | 120000 | 22919 | 51 Wholesale, commission, not motors |
| 52 Trg. na drobno brez mot. vozil; poprav. iz | 4343 | 76,5 | 81092 | 52437 | 120000 | 39963 | 52 Retail trade, not motors; repairs |
| H Gostinstvo | 846 | 66,0 | 85788 | 53748 | 118884 | 13056 | H Hotels and restaurants |
| 55 Gostinstvo | 846 | 66,0 | 85788 | 53748 | 118884 | 13056 | 55 Hotels and restaurants |
| I Promet, skladiščenje, zveze | 1548 | 73,9 | 85224 | 53748 | 120000 | 32053 | I Transport, storage and communication |
| 60 Kopenski promet, cevovodni transport | 324 | 58,6 | 80228 | 53748 | 120000 | 8978 | 60 Land transport; pipelines transport |
| 61 Vodni promet | 6 | 66,7 | 85117 | 71883 | 97887 | 136 | 61 Water transport |
| 62 Zračni promet | 7 | 42,9 | 95376 | 83576 | 117500 | 574 | 62 Air transport |
| 63 Pomožne prometne dej., turistične org. | 556 | 67,1 | 80271 | 53748 | 120000 | 12096 | 63 Supporting transport; travel agencies |
| 64 Pošta in telekomunikacije | 655 | 87,6 | 98371 | 54385 | 119680 | 10269 | 64 Post and telecommunications |
| J Finančno posredništvo | 762 | 85,8 | 85826 | 53748 | 119428 | 19274 | J Financial intermediation |
| 65 Fin. posred. brez zavarovalništva, skladov | 573 | 89,2 | 83510 | 53748 | 117500 | 12806 | 65 Financial intermed., not insur., pens. fund. |
| 66 Zavarovalništvo brez socialnega, skladi | 92 | 84,8 | 91772 | 79071 | 117500 | 5357 | 66 Insurance, pension, not comp. soc. sec. |
| 67 Pomožne dej. v fin. posred. | 97 | 67,0 | 87304 | 71883 | 119428 | 1111 | 67 Activities aux. to financial intermed. |
| K Nepremičnine, najem, poslovne stor. | 2264 | 50,4 | 82109 | 52000 | 120000 | 38591 | K Real estate, renting & business activities |
| 70 Poslovanje z nepremičninami | 163 | 52,8 | 85299 | 53748 | 118000 | 1701 | 70 Real estate activities |
| 71 Dajanje strojev, opreme v najem | 13 | 30,8 | 98639 | 71883 | 117500 | 60 | 71 Renting equipment without operator |
| 72 Obdelava podatkov, s tem povezane dej. | 310 | 46,8 | 81568 | 52437 | 120000 | 4853 | 72 Computer and related activities |
| 73 Raziskovanje in razvoj | 138 | 60,9 | 63085 | 52437 | 120000 | 4205 | 73 Research and development |
| 74 Druge poslovne dej. | 1640 | 50,1 | 84950 | 52000 | 120000 | 27772 | 74 Other business activities |
| L Javna uprava, obramba, socialno zavarov. | 971 | 93,1 | 53912 | 50000 | 117500 | 47386 | L Public administ. & defence; comp. soc. sec. |
| 75 Javna uprava, obramba, socialno zavarov. | 971 | 93,1 | 53912 | 50000 | 117500 | 47386 | 75 Public administ. & defence; comp. soc. sec. |
| M Izobraževanje | 1955 | 87,0 | 55000 | 52437 | 120000 | 52654 | M Education |
| 80 Izobraževanje | 1955 | 87,0 | 55000 | 52437 | 120000 | 52654 | 80 Education |
| N Zdravstvo, socialno varstvo | 637 | 76,8 | 55579 | 52437 | 118034 | 41755 | N Health and social work |
| 85 Zdravstvo, socialno varstvo | 637 | 76,8 | 55579 | 52437 | 118034 | 41755 | 85 Health and social work |
| O Dr. javne, skupne in osebne stor. | 810 | 72,2 | 74840 | 51576 | 118584 | 15445 | O Other social and personal services |
| 90 Stor. javne higiene | 78 | 71,8 | 89113 | 71883 | 117500 | 2785 | 90 Refuse disposal, sanitation, etc. |
| 91 Dej. združenj, organizacij | 138 | 52,9 | 69128 | 52437 | 118584 | 1072 | 91 Membership organisations nec. |
| 92 Rekreativne, kulturne, športne dej. | 470 | 79,4 | 70136 | 51576 | 117591 | 10136 | 92 Recreational, cultural & sport activities |
| 93 Dr. storitvene dej. | 124 | 66,9 | 84186 | 56901 | 118484 | 1452 | 93 Other service activities |

5. Izhodiščna bruto plača po dejavnostih, Slovenija, september 2004 (nadaljevanje)

Wage rates by activities, Slovenia, September 2004 (continued)

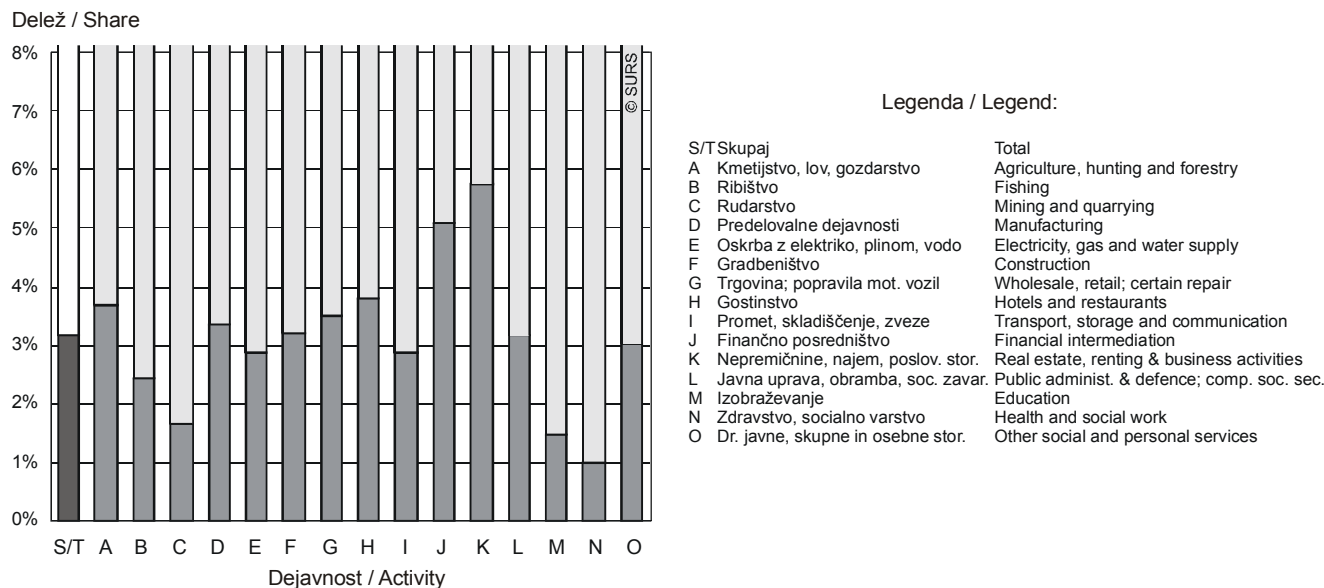
| Dejavnost | Zaposlene osebe z izpolnjeno izhodiščno bruto plačo Persons in paid employment with wage rate | | Zaposlene osebe s plačo, manjšo od minimalne Persons in paid employment paid under minimum wage | | Zaposlene osebe za katere kolektivna pogodba ne velja Persons in paid employment without collective agreement | | Activity |
|--|--|------------------------|--|------------------------|--|------------------------|---|
| | število number | delež (%) share (%) | število number | delež (%) share (%) | število number | delež (%) share (%) | |
| Skupaj | 472261 | 82,5 | 11641 | 2,0 | 18218 | 3,2 | Total |
| A Kmetijstvo, lov, gozdarstvo | 4488 | 79,8 | 87 | 1,5 | 208 | 3,7 | A Agriculture, hunting and forestry |
| 01 Kmetijstvo, lov, storitve | 2914 | 74,4 | 76 | 1,9 | 138 | 3,5 | 01 Agriculture, hunting and services |
| 02 Gozdarstvo, storitve | 1574 | 92,0 | 11 | 0,6 | 70 | 4,1 | 02 Forestry, logging and services |
| B Ribišтво | 78 | 62,9 | 3 | 2,4 | 3 | 2,4 | B Fishing |
| 05 Ribišтво | 78 | 62,9 | 3 | 2,4 | 3 | 2,4 | 05 Fishing, hatcheries and services |
| C Rudarstvo | 3785 | 91,6 | 6 | 0,1 | 68 | 1,6 | C Mining and quarrying |
| CA Pri. energetskih surovin | 3253 | 100,0 | 1 | - | 25 | 0,8 | CA Mining & quarrying of energy materials |
| 10 Pri. črnega, rjavega premoga, lignita, šote | 3148 | 100,0 | 1 | - | 22 | 0,7 | 10 Mining of coal & lignite; extrac. of peat |
| 11 Pri. nafte, zemeljskega plina, stor. | Z | Z | Z | Z | Z | Z | 11 Extraction of petroleum & gas & services |
| 12 Pri. uranovih in torijevih rud | Z | Z | Z | Z | Z | Z | 12 Mining of uranium and thorium ores |
| CB Pri. rud in kamnin razen energetskih | 532 | 60,7 | 5 | 0,6 | 43 | 4,9 | CB Mining & quarrying, not energy materials |
| 13 Pri. rud | | | | Z | | Z | 13 Mining of metal ores |
| 14 Pri. dr. rudnin in kamnin | 532 | 60,7 | 5 | 0,6 | 43 | 4,9 | 14 Other mining and quarrying |
| D Predelovalne dejavnosti | 156237 | 82,3 | 6234 | 3,3 | 6397 | 3,4 | D Manufacturing |
| DA Pro. hrane, pijač, tobačnih izd. | 13353 | 86,1 | 136 | 0,9 | 531 | 3,4 | DA Mfr. of food; beverages and tobacco |
| 15 Pro. hrane, pijač, krmil | 13238 | 86,0 | 135 | 0,9 | 509 | 3,3 | 15 Mfr. of food products and beverages |
| 16 Pro. tobačnih izd. | Z | Z | Z | Z | Z | Z | 16 Manufacture of tobacco products |
| DB Pro. tekstilij; tekstilnih, krznenih izd. | 18465 | 92,4 | 3073 | 15,4 | 460 | 2,3 | DB Mfr. of textiles and textile products |
| 17 Pro. tekstilij | 9467 | 91,0 | 796 | 7,6 | 306 | 2,9 | 17 Manufacture of textiles |
| 18 Pro. oblačil; strojenje, dodelava krzna | 8998 | 93,9 | 2277 | 23,8 | 154 | 1,6 | 18 Mfr. of wearing apparel; dress. of fur |
| DC Pro. usnja, usnjenih izd. | 5386 | 96,9 | 510 | 9,2 | 155 | 2,8 | DC Mfr. of leather and leather products |
| 19 Pro. usnja, usnjenih izd. | 5386 | 96,9 | 510 | 9,2 | 155 | 2,8 | 19 Leather tanning; mrf. of luggage, etc. |
| DD Obdelava in predelava lesa | 6409 | 85,0 | 449 | 6,0 | 338 | 4,5 | DD Manufacture of wood and wood products |
| 20 Obdelava in predelava lesa | 6409 | 85,0 | 449 | 6,0 | 338 | 4,5 | 20 Mfr. of wood and wood, cork, etc. goods |
| DE Pro. vlaknin, papirja; založništvo, tiskar | 10713 | 89,3 | 254 | 2,1 | 473 | 3,9 | DE Mfr. of paper; publishing and printing |
| 21 Pro. vlaknin, papirja ter izd. iz njih | 5341 | 97,5 | 107 | 2,0 | 173 | 3,2 | 21 Mfr. of pulp, paper and paper products |
| 22 Založništvo, tiskarstvo | 5372 | 82,4 | 147 | 2,3 | 300 | 4,6 | 22 Publishing, printing and recorded media |
| DF Pro. koksa, naftnih deriv., jedrskega gori | 79 | 100,0 | - | - | 6 | 7,6 | DF Mfr. of coke, petroleum prods.&nuc. fuel |
| 23 Pro. koksa, naftnih deriv., jedrskega gori | 79 | 100,0 | - | - | 6 | 7,6 | 23 Mfr. of coke, petroleum prods.&nuc. fuel |
| DG Pro. kemikalij, kemičnih izd., umetnih vl. | 7509 | 63,9 | 45 | 0,4 | 665 | 5,7 | DG Mfr. of chemicals, prod.&man-made fibres |
| 24 Pro. kemikalij, kemičnih izd., umetnih vl. | 7509 | 63,9 | 45 | 0,4 | 665 | 5,7 | 24 Mfr. of chemicals & chemical products |
| DH Pro. izd. iz gume in plastičnih mas | 7317 | 83,8 | 128 | 1,5 | 336 | 3,8 | DH Mfr. of rubber and plastic products |
| 25 Pro. izd. iz gume in plastičnih mas | 7317 | 83,8 | 128 | 1,5 | 336 | 3,8 | 25 Mfr. of rubber and plastic products |
| DI Pro. dr. nekovinskih mineralnih izd. | 7558 | 81,9 | 317 | 3,4 | 280 | 3,0 | DI Mfr. of other non-metal.mineral products |
| 26 Pro. dr. nekovinskih mineralnih izd. | 7558 | 81,9 | 317 | 3,4 | 280 | 3,0 | 26 Mfr. of other non-metal.mineral products |
| DJ Pro. kovin in kovinskih izd. | 24547 | 82,7 | 250 | 0,8 | 933 | 3,1 | DJ Mfr. of basic metals & fabricated products |
| 27 Pro. kovin | 6808 | 80,7 | 9 | 0,1 | 286 | 3,4 | 27 Manufacture of basic metals |
| 28 Pro. kovinskih izd.brez strojev, naprav | 17739 | 83,5 | 241 | 1,1 | 647 | 3,0 | 28 Mfr. of fabricated metal, not machines |
| DK Pro. strojev in naprav | 15446 | 67,1 | 147 | 0,6 | 499 | 2,2 | DK Mfr. of machinery and equipment nec. |
| 29 Pro. strojev in naprav | 15446 | 67,1 | 147 | 0,6 | 499 | 2,2 | 29 Mfr. of machinery and equipment nec. |
| DL Pro. električne, optične opreme | 23740 | 91,7 | 367 | 1,4 | 1030 | 4,0 | DL Mfr. of electrical and optical equipment |
| 30 Pro. pisarniških strojev, računalnikov | 372 | 58,4 | 1 | 0,2 | 48 | 7,5 | 30 Mfr. of office machinery and computers |
| 31 Pro. el. strojev, aparatov | 12665 | 95,6 | 139 | 1,0 | 433 | 3,3 | 31 Mfr. of electric. machinery etc. nec. |
| 32 Pro. RTV, komunikacijskih aparatov,opreme | 5041 | 94,2 | 100 | 1,9 | 230 | 4,3 | 32 Mfr. of radio, TV and equipment |
| 33 Pro. medicin., finomehan., optičnih instr. | 5662 | 84,9 | 127 | 1,9 | 319 | 4,8 | 33 Mfr. of medical & precision instruments |
| DM Pro. vozil in plovil | 6333 | 64,6 | 44 | 0,4 | 336 | 3,4 | DM Manufacture of transport equipment |
| 34 Pro. mot. vozil, prikolic, polprikolic | 3934 | 53,7 | 34 | 0,5 | 288 | 3,9 | 34 Mfr. of motor vehicles, trailers, etc. |
| 35 Pro. dr. vozil, plovil | 2399 | 97,4 | 10 | 0,4 | 48 | 1,9 | 35 Mfr. of other transport equipment |
| DN Pro. pohišstva, dr. pred. dej., reciklaža | 9382 | 84,6 | 514 | 4,6 | 355 | 3,2 | DN Manufacturing nec. |
| 36 Pro. pohišstva, dr. predelovalne dej. | 8988 | 88,3 | 512 | 5,0 | 314 | 3,1 | 36 Mfr. of furniture; manufacturing nec. |
| 37 Reciklaža | 394 | 43,4 | 2 | 0,2 | 41 | 4,5 | 37 Recycling |

5. Izhodiščna bruto plača po dejavnostih, Slovenija, september 2004 (nadaljevanje)

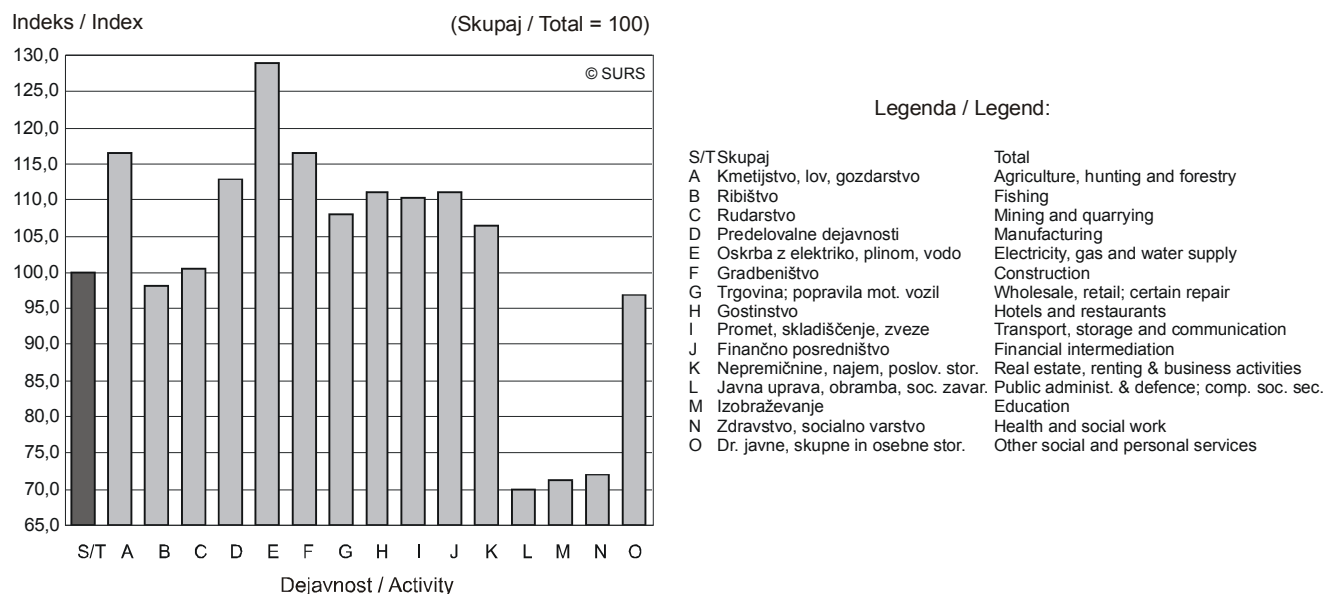
Wage rates by activities, Slovenia, September 2004 (continued)

| Dejavnost | Zaposlene osebe z izpolnjeno izhodiščno bruto plačo Persons in paid employment with wage rate | | Zaposlene osebe s plačo, manjšo od minimalne Persons in paid employment paid under minimum wage | | Zaposlene osebe za katere kolektivna pogodba ne velja Persons in paid employment without collective agreement | | Activity |
|---|--|------------------------|--|------------------------|--|------------------------|---|
| | število number | delež (%) share (%) | število number | delež (%) share (%) | število number | delež (%) share (%) | |
| E Oskrba z elektriko, plinom, vodo | 9293 | 90,1 | 11 | 0,1 | 296 | 2,9 | E Electricity, gas and water supply |
| 40 Oskrba z el., plinom, paro, toplo vodo | 6841 | 91,0 | 4 | 0,1 | 174 | 2,3 | 40 Electricity, gas, steam and hot water |
| 41 Zbiranje,čiščenje,distribucija vode | 2452 | 87,6 | 7 | 0,3 | 122 | 4,4 | 41 Collection, purification etc. of water |
| F Gradbeništvo | 24288 | 79,6 | 958 | 3,1 | 976 | 3,2 | F Construction |
| 45 Gradbeništvo | 24288 | 79,6 | 958 | 3,1 | 976 | 3,2 | 45 Construction |
| G Trgovina; popravila mot. vozil | 51386 | 71,5 | 881 | 1,2 | 2505 | 3,5 | G Wholesale, retail; certain repair |
| 50 Poprav., trg. z mot. vozili, gorivi | 4504 | 50,3 | 63 | 0,7 | 434 | 4,8 | 50 Sale, repair etc. motors; fuel |
| 51 Posredništvo, trg. na debelo, brez vozil | 12934 | 56,4 | 329 | 1,4 | 1360 | 5,9 | 51 Wholesale, commission, not motors |
| 52 Trg. na drobno brez mot. vozil; poprav. iz | 33948 | 84,9 | 489 | 1,2 | 711 | 1,8 | 52 Retail trade, not motors; repairs |
| H Gostinstvo | 10536 | 80,7 | 343 | 2,6 | 496 | 3,8 | H Hotels and restaurants |
| 55 Gostinstvo | 10536 | 80,7 | 343 | 2,6 | 496 | 3,8 | 55 Hotels and restaurants |
| I Promet, skladiščenje, zveze | 24262 | 75,7 | 176 | 0,5 | 918 | 2,9 | I Transport, storage and communication |
| 60 Kopenski promet, cevovodni transport | 7296 | 81,3 | 106 | 1,2 | 200 | 2,2 | 60 Land transport; pipelines transport |
| 61 Vodni promet | 120 | 88,2 | - | - | 28 | 20,6 | 61 Water transport |
| 62 Zračni promet | 24 | 4,2 | - | - | 18 | 3,1 | 62 Air transport |
| 63 Pomožne prometne dej., turistične org. | 10329 | 85,4 | 69 | 0,6 | 467 | 3,9 | 63 Supporting transport; travel agencies |
| 64 Pošta in telekomunikacije | 6493 | 63,2 | 1 | - | 205 | 2,0 | 64 Post and telecommunications |
| J Finančno posredništvo | 17554 | 91,1 | 88 | 0,5 | 980 | 5,1 | J Financial intermediation |
| 65 Fin. posred. brez zavarovalništva, skladov | 12080 | 94,3 | 8 | 0,1 | 527 | 4,1 | 65 Financial intermed.,not insur.,pens.fund. |
| 66 Zavarovalništvo brez socialnega, skladi | 4633 | 86,5 | 60 | 1,1 | 369 | 6,9 | 66 Insurance, pension, not comp. soc. sec. |
| 67 Pomožne dej. v fin. posred. | 841 | 75,7 | 20 | 1,8 | 84 | 7,6 | 67 Activities aux. to financial intermed. |
| K Nepremičnine, najem, poslovne stor. | 26275 | 68,1 | 2330 | 6,0 | 2216 | 5,7 | K Real estate,renting& business activities |
| 70 Poslovanje z nepremičninami | 1184 | 69,6 | 31 | 1,8 | 138 | 8,1 | 70 Real estate activities |
| 71 Dajanje strojev, opreme v najem | 37 | 61,7 | - | - | 5 | 8,3 | 71 Renting equipment without operator |
| 72 Obdelava podatkov, s tem povezane dej. | 2116 | 43,6 | 15 | 0,3 | 357 | 7,4 | 72 Computer and related activities |
| 73 Raziskovanje in razvoj | 3066 | 72,9 | 11 | 0,3 | 185 | 4,4 | 73 Research and development |
| 74 Druge poslovne dej. | 19872 | 71,6 | 2273 | 8,2 | 1531 | 5,5 | 74 Other business activities |
| L Javna uprava, obramba, socialno zavarov. | 45545 | 96,1 | 83 | 0,2 | 1502 | 3,2 | L Public administ.& defence; comp.soc.sec. |
| 75 Javna uprava, obramba, socialno zavarov. | 45545 | 96,1 | 83 | 0,2 | 1502 | 3,2 | 75 Public administ.& defence; comp.soc.sec. |
| M Izobraževanje | 48014 | 91,2 | 84 | 0,2 | 773 | 1,5 | M Education |
| 80 Izobraževanje | 48014 | 91,2 | 84 | 0,2 | 773 | 1,5 | 80 Education |
| N Zdravstvo, socialno varstvo | 38023 | 91,1 | 211 | 0,5 | 413 | 1,0 | N Health and social work |
| 85 Zdravstvo, socialno varstvo | 38023 | 91,1 | 211 | 0,5 | 413 | 1,0 | 85 Health and social work |
| O Dr.javne, skupne in osebne stor. | 12497 | 80,9 | 146 | 0,9 | 467 | 3,0 | O Other social and personal services |
| 90 Stor. javne higiene | 2323 | 83,4 | 40 | 1,4 | 72 | 2,6 | 90 Refuse disposal, sanitation, etc. |
| 91 Dej. združenj, organizacij | 457 | 42,6 | 1 | 0,1 | 76 | 7,1 | 91 Membership organisations nec. |
| 92 Rekreacijske, kulturne, športne dej. | 8647 | 85,3 | 52 | 0,5 | 287 | 2,8 | 92 Recreational, cultural& sport.activities |
| 93 Dr. storitvene dej. | 1070 | 73,7 | 53 | 3,7 | 32 | 2,2 | 93 Other service activities |

Slika 3: Deleži zaposlenih oseb po področjih dejavnosti, za katere kolektivna pogodba ne velja, Slovenija, september 2004
Chart 3: Share of persons in paid employment by activity without collective agreement, Slovenia, September 2004



Slika 4: Indeksi izhodiščne bruto plače po dejavnostih, Slovenija, september 2004
Chart 4: Indices of wage rates by activity, Slovenia, September 2004



6. Kolektivne pogodbe (KP), Slovenija, september 2004
Collective agreements (CA), Slovenia, September 2004

| Kolektivne pogodbe Collective agreements | Število opazovanih enot Number of observing units | Število zaposlenih oseb Number of persons in paid employment | Izhodiščna bruto plača (SIT) Wage rates (SIT) | | | Število zaposlenih oseb s plačo, manjšo od minimalne 117 500 SIT Number of persons in paid employment under SIT 117.500 | Število zaposlenih oseb, za katere ne veljajo določila KP Number of persons in paid employment without CA |
|---|--|---|--|-----------------|------------------|--|--|
| | | | povprečna average | najnižja lowest | najvišja highest | | |
| Skupaj / Total | 20158 | 572626 | 77201 | 50000 | 120000 | 11641 | 18218 |
| 1 | 4842 | 85431 | 89929 | 50000 | 120000 | 2216 | 3486 |
| 2 | 1004 | 21814 | 60455 | 52437 | 118034 | 118 | 638 |
| 3 | 150 | 2213 | 85282 | 53748 | 120000 | 38 | 104 |
| 4 | 161 | 19047 | 59878 | 53748 | 118395 | 165 | 201 |
| 5 | 84 | 2068 | 78119 | 71171 | 119196 | 747 | 37 |
| 6 | 270 | 4530 | 86942 | 71530 | 119000 | 420 | 159 |
| 7 | 958 | 18995 | 89730 | 52378 | 120000 | 196 | 657 |
| 8 | 86 | 1909 | 100020 | 54605 | 117500 | 17 | 69 |
| 9 | 13 | 4231 | 80035 | 53748 | 93509 | 3 | 32 |
| 10 | 352 | 21746 | 78259 | 68200 | 118164 | 3366 | 520 |
| 11 | 271 | 18105 | 82708 | 67020 | 120000 | 760 | 654 |
| 12 | 56 | 6284 | 91762 | 80492 | 119644 | 87 | 186 |
| 13 | 131 | 3954 | 95238 | 71883 | 119906 | 190 | 168 |
| 14 | 200 | 3242 | 88289 | 71883 | 119263 | 50 | 197 |
| 15 | 300 | 20908 | 91786 | 71172 | 119408 | 195 | 1114 |
| 16 | 55 | 4828 | 77463 | 71000 | 117500 | 195 | 146 |
| 17 | 765 | 68479 | 88376 | 65353 | 120000 | 648 | 2588 |
| 18 | 96 | 5793 | 102991 | 75477 | 120000 | 2 | 160 |
| 19 | 646 | 21154 | 89497 | 60500 | 120000 | 720 | 740 |
| 20 | 3991 | 52677 | 82290 | 52437 | 120000 | 559 | 1807 |
| 21 | 588 | 13186 | 88163 | 51576 | 118607 | 264 | 566 |
| 22 | 223 | 10105 | 72070 | 56416 | 117500 | 2 | 30 |
| 23 | 38 | 2868 | 95812 | 71883 | 118000 | 21 | 128 |
| 24 | 58 | 2571 | 79295 | 53478 | 118864 | 26 | 112 |
| 25 | 66 | 1453 | 87787 | 71883 | 120000 | 37 | 38 |
| 26 | 139 | 3467 | 84717 | 53748 | 120000 | 21 | 161 |
| 27 | 629 | 7666 | 97262 | 53748 | 119680 | 2 | 82 |
| 28 | 554 | 12782 | 83587 | 68312 | 117597 | 56 | 470 |
| 29 | 101 | 5413 | 91410 | 71883 | 117500 | 61 | 331 |
| 30 | 727 | 43550 | 59218 | 53748 | 120000 | 101 | 1325 |
| 31 | 97 | 1429 | 84868 | 71883 | 117500 | 108 | 143 |
| 32 | 39 | 3876 | 79038 | 53748 | 117500 | 121 | 46 |
| 33 | 1650 | 48149 | 54375 | 52387 | 119320 | 30 | 692 |
| 34 | 48 | 2250 | 56386 | 52437 | 117500 | 2 | 70 |
| 35 | 505 | 21793 | 54563 | 52748 | 117500 | 92 | 235 |
| 36 | 9 | 247 | 77236 | 53748 | 117500 | - | 3 |
| 37 | 13 | 474 | 55527 | 53748 | 120000 | 1 | 2 |
| 38 | 238 | 3908 | 55798 | 52437 | 117500 | 4 | 121 |
| 39 | 5 | 31 | 96643 | 96643 | 96643 | - | - |

SEZNAM KOLEKTIVNIH POGODB (KP), september 2004

LIST OF COLLECTIVE AGREEMENTS (hereinafter CA), September 2004

| Zap. št. Ser. No. | Ime kolektivne pogodbe | Name of collective agreement |
|----------------------|---|--|
| 1. | Splošna KP za gospodarske dejavnosti | General CA for economic activities |
| 2. | KP za negospodarske dejavnosti v RS | CA for non-economic activities |
| 3. | Plače v skladu z veljavnimi predpisi (razen KP) | Wages in accordance with valid regulations (except CA) |
| 4. | Družbe, podjetja in organizacije, za katere velja več KP | Companies, enterprises and organisations for which several CA are valid |
| 5. | KP med delavci in zasebnimi delodajalci | CA between employees and private employers |
| 6. | KP za drobno gospodarstvo ¹⁾ | CA for small economy ¹⁾ |
| 7. | KP za kmetijstvo in živilstvo | CA for agriculture and food industry |
| 8. | KP za gozdarstvo | CA for forestry |
| 9. | KP za premogovništvo | CA for coalmining |
| 10. | KP za tekstilno, oblačilno in usnjarsko predelovalno dejavnost | CA for textile and leather-working industry |
| 11. | KP za lesarstvo | CA for wood industry |
| 12. | KP za celulozno, papirno in papirno predelovalno dejavnost | CA for cellulose and paper manufacture |
| 13. | KP za grafično dejavnost | CA for graphic activity |
| 14. | KP za založniško, knjigotrško in časopisno informativno dejavnost | CA for bookselling and publishing activity |
| 15. | KP za kemijsko in gumarsko industrijo | CA for chemical and rubber industry |
| 16. | KP za nekovinsko industrijo | CA for non-metallic industry |
| 17. | KP za kovinsko, livarniško in elektroindustrijo | CA for metallic industry, smelting plants and electric industry |
| 18. | KP za elektrogospodarstvo | CA for production and distribution for electricity |
| 19. | KP za gradbeništvo | CA for construction activity |
| 20. | KP za trgovino | CA for trade activity |
| 21. | KP za gostinstvo in turizem | CA for catering and tourism |
| 22. | KP za železniški promet | CA for activity of railway transport |
| 23. | KP za cestno gospodarstvo | CA for road economy |
| 24. | KP za cestni potniški promet | CA for road transport of passengers |
| 25. | KP za prevoz blaga v cestnem prometu | CA for road transport of goods |
| 26. | KP za špedicijsko, skladiščno in pomorsko agencijsko dejavnost | CA for activities of forwarding, storing and shipping agencies |
| 27. | KP za PTT promet | CA for communications service |
| 28. | KP za banke, hranilnice | CA for activities for banks and savings banks |
| 29. | KP za zavarovalništvo | CA for insurance activities |
| 30. | KP za gospodarske javne službe (komunala, vodno gospodarstvo) | CA for public services in the field of municipal activities and water management |
| 31. | KP za poslovanje z nepremičninami | CA for real property activities |
| 32. | KP za dejavnost zasebnega varovanja | CA for private security |
| 33. | KP za dejavnost vzgoje in izobraževanja v RS | CA for activities of education |
| 34. | KP za raziskovalno dejavnost | CA for research activity |
| 35. | KP za dejavnosti zdravstva in socialnega varstva v Sloveniji | CA for activity of health and social welfare in Slovenia |
| 36. | KP za zaposlene v zdravstveni negi v Sloveniji | CA for persons in paid employment in healthcare |
| 37. | KP za zdravnike in zobozdravnike v RS | CA for doctors and dentists in Slovenia |
| 38. | KP za kulturne dejavnosti v RS | CA for cultural activities |
| 39. | KP za poštno in kurirske dejavnosti | CA for post and courier activities |

Minimalna plača, ki velja za september 2004 znaša 117 500 SIT (U.I. RS, št. 70/04).
Minimum wages valid for September 2004 amounted to SIT 117,500 (OJ RS, No 70/04).



STATISTIČNA ZNAMENJA

| | |
|-----|---|
| - | ni pojava |
| ... | ni podatka |
| . | zelo nenatančna ocena, vendar različna od nič |
| Ø | povprečje |
| ← | zajeto s podatkom v smeri puščice |
| * | popravljen podatek |
| 0 | podatek je manjši od 0,5 dane merske enote |
| 0,0 | podatek je manjši od 0,05 dane merske enote |
| + | in več (let, članov,...) |
| 1) | označba za opombo pod tabelo |
| () | nezadostno preverjen ali ocenjen podatek |
| z | podatek zaradi zaupnosti ni objavljen |

METODOLOŠKA POJASNILA**Namen**

S polletnim raziskovanjem ZAP/PL dobimo vpogled v število in strukturo zaposlenih oseb v podjetjih, družbah in organizacijah po velikosti povprečne mesečne bruto plače za marec in september po dvajsetih razredih v Sloveniji, dobimo podatke o izhodiščnih bruto plačah, podatke o minimalni plači in drugo. Vsi ti izsledki so pomembni za vodenje politike plač, pri kolektivnih pogajanjih in v pomoč pri računanju različnih socialnih prejemkov.

Enote opazovanja so podjetja, družbe ali organizacije oziroma njihove poslovne enote v sestavi, ki so registrirani za opravljanje dejavnosti na ozemlju Republike Slovenije.

Viri

Podatke o zaposlenih osebah po velikosti bruto plače pridobi Statistični urad Republike Slovenije od podjetij, družb in organizacij, in sicer z raziskovanjem ZAP/PL na podlagi Poročila o zaposlenih osebah po velikosti bruto plače in kolektivne pogodbe; raziskovanje poteka dvakrat letno, in sicer na podlagi podatkov o bruto plačah za marec in za september. Do leta 1991 so bile predmet raziskovanja neto plače. Od leta 1992 (takrat se je spremenila davčna zakonodaja) spremljamo razporeditev zaposlenih oseb le po velikosti bruto plač. S tem smo izločili socialne dejavnike, ki vplivajo na višino plače, na primer davčne olajšave.

Zajetje

V raziskovanje so zajeta vsa podjetja, družbe in organizacije na območju Slovenije, razen zasebnih z eno ali dvema zaposlenima osebama, in v njih zaposlene vse tiste osebe, ki imajo sklenjeno pogodbo o zaposlitvi. Tistih, ki delajo po pogodbah o delu ali avtorskih pogodbah, ne upoštevamo; prav tako ne upoštevamo samostojnih podjetnikov posameznikov in pri njih zaposlenih oseb ter oseb, ki opravljajo poklicno dejavnost, in kmetov.

Po velikosti bruto plač razvrščamo samo tiste v podjetjih, družbah in organizacijah zaposlene osebe, ki so delale v marcu oziroma septembru s polnim delovnim časom in so imele od 159 do največ 200 plačanih delovnih ur. Zaposlene osebe so razvrščene v skupine po velikosti bruto plače za delo, opravljeno marca oziroma septembra, v katerih so upoštevane tudi nadure ter neopravljene, vendar plačane ure, kakor tudi vsa zaostala izplačila, ki so bila izplačana marca oziroma septembra. Upoštevani so tudi pripravniki in zaposlene osebe s skrajšanim delovnim časom zaradi posebnih pogojev, ki se šteje kot poln delovni čas (letalci, učno osebje in podobno). Delež zaposlenih oseb, ki so ustrezale tem merilom in so bile po dejavnostih razvrščene po velikosti bruto plače, je prikazan v predzadnjem stolpcu "Delež razvrščenih" v tabelah od 1 do 4.

STATISTICAL SIGNS

| | |
|-----|--|
| - | no occurrence of event |
| ... | data not available |
| . | not zero but extremely inaccurate estimation |
| Ø | average |
| ← | covered in the datum in the direction of the arrow |
| * | corrected data |
| 0 | value not zero but less than 0,5 of the unit employed |
| 0,0 | value not zero but less than 0,05 of the unit employed |
| + | and more (years, members,...) |
| 1) | footnote |
| () | incomplete or estimated data |
| z | data not published because of confidentiality |

METHODOLOGICAL EXPLANATIONS**The purpose**

of the half-yearly ZAP/PL survey is assessment of the number and structure of persons in paid employment in enterprises, companies and organisations by the amount of gross wages in March and September by twenty class rates in Slovenia. We also obtain the data on wage rates, minimum wages, etc. All these data are important for taking decisions in the wage policy, for negotiations for collective agreements, for providing social benefits or reimbursements and similar.

Observation units are enterprises, companies and organisations or their business units which are registered for performing their activity in Slovenia.

Sources

Data on persons in paid employment are collected by the Statistical Office of the Republic of Slovenia from enterprises, companies and organisations with the ZAP/PL survey (Report on persons in paid employment by the amount of gross earnings and collective agreements) twice a year, i.e. in March and September. Until 1991 the subject of the survey were net earnings. Due to changes of taxation legislation in 1992, we monitor the allocation of persons in paid employment only by the amount of gross earnings. Thus we eliminated social factors influencing earnings, e.g. tax relieves.

Coverage

The survey covers all enterprises, companies and organisations on the territory of Slovenia, except private enterprises with one or two persons in paid employment. Covered are all persons in paid employment who signed the contract of employment. Persons performing contract work or working under author's contract are not taken into consideration. Also not taken into consideration are individual private entrepreneurs and persons employed by them as well as persons performing professional activity and farmers.

We only classify by the amount of gross earnings those persons in paid employment in companies, enterprises and organisations who worked full time in March or September and had between 159 and 200 paid hours. These persons are classified into groups by the amount of gross earnings in March and September. Overtime and hours not worked but paid for are also taken into consideration as are all payments for previous months paid out in March or September. Considered are also trainees and employees working part-time due to special conditions, which is considered to be full time (pilots, teachers, etc.). The share of persons in paid employment who were classified by activities and the amount of gross earnings is shown in column "Share of classified" in tables 1-4.



Definicije

Izhodiščna bruto plača (IBP) za prvi tarifni razred, uporabljena za izračun bruto plač, ni znesek, ki izhaja iz kolektivne pogodbe, ampak znesek, ki se dejansko uporabi za izračun plač.

Minimalna plača je po zakonu o določitvi minimalne plače in o načinu usklajevanja plač (Uradni list Republike Slovenije št. 40/97) najmanjši izplačan bruto znesek, ki naj bi zagotavljal materialno in socialno varnost zaposlene osebe, ki dela polni delovni čas.

Bruto plača so izplačila zaposlenih oseb za delo v polnem delovnem času in delovnem času, krajšem in daljšem od polnega. Zajemajo tudi vsa druga izplačila, ki se oblikujejo na tej osnovi: nadomestila za letni dopust, plačani dopust do 7 dni, državne praznike, bolniške odsotnosti do 30 dni, za strokovno izobraževanje, zastoje pri delu brez krivde zaposlenih oseb, plačane odsotnosti ipd., zaostala izplačila plač in nadomestila plač za prehodne mesece, prejemke za minulo delo, stimulative dodatke, nagrade, premije ter prejemke po periodičnem obračunu in zaključnem računu. **Bruto plače ne vsebujejo** nadomestil, ki ne bremenijo podjetja, družbe oziroma organizacije (refundacije): nadomestil porodniške odsotnosti, bolniških odsotnosti, daljših od 30 dni, dodatkov za nego, invalidnin, pripravništva, ki ga plačuje Zavod Republike Slovenije za zaposlovanje, nadomestil za opravljanje državljskih dolžnosti (vojaške vaje, vaje civilne zaščite itd.) ter izplačil, ki bremenijo materialne stroške, kot na primer povračila stroškov za prevoz na delo in z dela, nadomestila za prehrano, za službena potovanja, za terenske dodatke, dnevnice in nočnine, za izplačila po avtorski pogodbi, pogodbi o delu itd., izplačil iz sklada skupne porabe (regresa, jubilejnih nagrad, odpravnin itd.) in plač, ki so bile izplačane zaposlenim osebam kot lastninski deleži. Za izplačilo plače ne štejejo tudi premije, ki jih za zaposlene osebe vplačuje delodajalec za prostovoljno dodatno pokojninsko zavarovanje. Ne upoštevajo se tudi tisti prejemki iz dela in od povračil stroškov v zvezi z delom, ki presegajo s predpisom vlade določen znesek teh prejemkov, od katerih je potrebno na podlagi Zakona o spremembah in dopolnitvah zakona o prispevkih za socialno varnost (Ur. l. RS št. 3/98) plačevati prispevke za socialno varnost. Prav tako ne vsebujejo plač delavcev, ki so vključeni v javna dela in imajo določen del plače refundiran s strani Zavoda Republike Slovenije za zaposlovanje.

Neto plača je bruto plača, ki so ji odšteti prispevki za socialno varnost in davek od osebnih prejemkov.

Kot **zaposlene osebe** v podjetjih, družbah in organizacijah štejemo osebe, ki so ki so sklenile delovno razmerje za nedoločen ali določen čas, ne glede na to, ali delajo poln delovni čas ali delovni čas, ki je krajši od polnega (tudi pripravnike) in zaposlene osebe pri zasebnikih. K zaposlenim osebam ne štejemo naslednjih kategorij: zaposlenih oseb, ki opravljajo začasno ali občasno delo po pogodbi o delu ali po avtorski pogodbi in zaposlenih oseb, državljanov Republike Slovenije, s stalno zaposlitvijo v slovenskih predstavništvih, gradbiščih ipd. v tujini.

Objavljanje rezultatov

polletno:

Statistične informacije. Trg dela. Zaposlene osebe po velikosti bruto plače in kolektivne pogodbe

letno:

Statistični letopis

Rezultati raziskovanj

Rezultati, iz katerih bi bilo možno ugotoviti individualne podatke, so zaradi varovanja le-teh nadomeščeni s črko "z" in upoštevani v skupnem seštevku

Definitions

Wage rate for the first class, used for the calculation of gross earnings, is not the amount which originates from the collective agreement but the amount which is actually used for the calculation of earnings.

Minimum wage is the lowest amount paid for which persons in paid employment receive for full-time work according to the Law on Defining the Minimum Wage and on the Method of Adjusting the Earnings (Official Journal of the Republic of Slovenia, No. 40/97). This amount should guarantee social security to persons in paid employment.

Gross earnings are payments paid out to persons in paid employment for working full time, part time or overtime. They also cover all other payments set out on this basis: income for overtime, supplements for annual leave, paid leave up to 7 days, national holidays, sickness pay for up to 30 days, job training, slowdown through no fault of the persons in paid employment, paid absence and similar, earnings and supplements of earnings for previous months, income for past work, incentive bonuses, awards, premiums, and bonuses after periodic and final accounts. **Gross earnings do not include** supplements of earnings which are not against the account of the enterprise or company (reimbursement): maternity leave, sick leave over 30 days, disability benefits, traineeship paid for by the National Employment Office, performing of civic duties, supplements for military exercises, national guard, etc. They also do not cover payments against the account of material costs, such as reimbursement of expenses for coming to work and leaving it, food money, reimbursement of travel expenses for business trips, fieldwork bonuses, daily allowances, overnight stays, royalties, contract work, etc., payments from the Common Consumption Fund (annual leave reimbursement, jubilee rewards, indemnity money, etc.), and earnings paid out to persons in paid employment as ownership shares. Also not covered is income from work and from reimbursement connected with work which exceeds the amount prescribed by the Government for this purpose and from which social security contributions have to be paid in accordance with the Law on Changes and Supplements of the Law on Social Security Contributions (Official Journal of the Republic of Slovenia, No. 3/98). Also not covered are earnings of workers in employment promotion schemes.

Net earnings are gross earnings less contributions for social security and earnings tax.

Persons in paid employment in enterprises, companies and organisations are persons who have signed a work contract for a fixed or unspecified period of time, irrespective of whether they work in enterprises, companies and organisations full time or less than full time (including trainees) and persons in paid employment in private establishments. The following categories are not counted as persons in paid employment: persons performing temporary or occasional work and citizens of the Republic of Slovenia employed permanently in Slovenian representations, on construction sites, etc., abroad.

Publishing

half-yearly:

Rapid Reports. Labour market. Persons in paid employment by amount of gross earnings and collective agreements

yearly:

Statistical Yearbook

Results of Surveys

Results from which it would be possible to determine individual data are due to data confidentiality substituted with letter "z" and considered in



(zaupnost podatkov je opredeljena v Zakonu o državni statistiki, Ur. l. RS št. 45/95).

Opozorilo:

S 1. januarjem 2003 smo prenehali objavljati podatke po izpostavah. Vsi podatki dosedanjih izpostav upravne enote Ljubljana (Bežigrad, Center, Moste-Polje, Šiška in Vič-Rudnik) so sedaj preračunani in objavljeni skupaj za enotno upravno enoto Ljubljana.

KOMENTAR

Povprečna mesečna bruto plača za september 2004 je znašala 268 420 SIT. Nižjo od te je prejelo 63,7 % zaposlenih oseb, višjo pa 36,3 %.

V Sloveniji je za september 2004 prejelo povprečne mesečne bruto plače, ki so bile višje od 800 000 SIT 2,1 % zaposlenih oseb, bruto plače do 120 000 SIT pa 4,3 % zaposlenih oseb v vseh sektorjih dejavnosti, dejavnostih (razen v dejavnostih proizvodnja koksa, naftnih derivatov, jedrskega goriva, vodni promet, zračni promet ter dajanje strojev, opreme v najem) ter statističnih regijah in upravnih enotah.

Največji delež zaposlenih oseb, katerih bruto plača za september 2004 je bila višja od 800 000 SIT, je bil v sektorju storitvene dejavnosti, in sicer 2,6 % (polletna rast za 0,3 odstotne točke). Po panogah pa je take plače prejelo največ zaposlenih oseb v dejavnosti zračni promet, in sicer 22,1 %. Največji delež zaposlenih oseb z bruto plačo, nižjo od 120 000 SIT, je bil v dejavnosti proizvodnja oblačil; strojenje, dodelava krzna. Znašal je 35,1 %.

Delež zaposlenih oseb s plačo višjo od 800 000 SIT je bil izmed vseh največji v osrednjeslovenski statistični regiji, saj je znašal 3,6 % (polletna rast za 0,3 odstotne točke). V pomurski statistični regiji pa je bil največji delež zaposlenih oseb s povprečno mesečno bruto plačo, nižjo od 120 000 SIT, saj je znašal 10,2 %.

Za september 2004 je prejelo v upravni enoti Ljubljana 4,1 odstotka zaposlenih oseb bruto plače nad 800 000 SIT (kar je polletna rast 0,3 odstotne točke in največji delež). V upravni enoti Murska Sobota je bilo 13,6 odstotka zaposlenih oseb, katerih povprečna mesečna bruto plača ni presegala 120 000 SIT.

Po velikosti bruto plače je bilo razvrščenih 93,3 % vseh zaposlenih oseb. Za 3,2 % zaposlenih oseb, ki so bile vključene v raziskavo, kolektivna pogodba ne velja (to so poslovodni delavci, zaposleni s posebnimi pooblastili in odgovornostmi, vrhunski strokovnjaki, funkcionarji in voljeni delavci upravnih organov).

V Sloveniji je septembra 2004 povprečna izhodiščna bruto plača (IBP) znašala 77 201 SIT, kar je za 34,3 % manj od minimalne plače (117 500 SIT), ki je veljala za mesec september leta 2004. Deset področij dejavnosti je imelo nadpovprečne IBP, in sicer:

| | |
|---|--------|
| A (kmetijstvo, lov, gozdarstvo) za | 16,6 % |
| C (rudarstvo) za | 0,4 % |
| D (predelovalne dejavnosti) za | 12,9 % |
| E (oskrba z elektriko, plinom, vodo) za | 29,1 % |
| F (gradbeništvo) za | 16,6 % |
| G (trgovina; popravila motornih vozil) za | 8,0 % |
| H (gostinstvo) za | 11,1 % |
| I (promet, skladiščenje, zveze) za | 10,4 % |
| J (finančno posredništvo) za | 11,2 % |
| K (nepremičnine, najem, poslovne storitve) za | 6,4 % |

the sum total. Data confidentiality is defined by the National Statistics Act (Official Journal of the Republic of Slovenia, No. 45/95).

Warning:

Since 1st January 2003 data by branch offices of administrative unit Ljubljana are no longer published separately. The data of the former branch offices of administrative unit Ljubljana (Bežigrad, Center, Moste-Polje, Šiška and Vič-Rudnik) are calculated and published together as administrative unit Ljubljana.

COMMENT

Average gross earnings for September 2004 amounted to SIT 268,420. 63.7% of persons in paid employment received lower earnings and 36.3% received higher earnings.

For September 2004, 2.1% persons in paid employment received average monthly gross earnings higher than SIT 800,000 and 4.3% lower than SIT 120,000. They were paid out in all sectors of activities, activities (except in manufacture of coke, petroleum products & nuclear fuel, water transport, air transport and renting equipment without operator), statistical regions and administrative units in Slovenia.

The greatest share of persons in paid employment receiving gross earnings higher than SIT 800,000 was 2.6% (half-yearly growth by 0.3 percentage point) in services and by activity in air transport (22.1%). The greatest share of persons in paid employment paid under SIT 120,000 was in manufacture of wearing apparel; dressing of fur, i.e. 35.1%.

In Osrednjeslovenska statistical region the greatest share of persons in paid employment received gross earnings higher than SIT 800,000, i.e. 3.6%, i.e. half-yearly growth by 0.3 percentage point. In Pomurska statistical region the greatest share of persons in paid employment received gross earnings lower than SIT 120,000, i.e. 10.2%.

For September 2004 the greatest share of earnings over SIT 800,000 was paid out in administrative unit Ljubljana, i.e. 4.1% (the greatest share and half-yearly growth by 0.3 percentage point) while the greatest share of earnings lower than SIT 120,000 was paid out in administrative unit Murska Sobota, i.e. 13.6%.

There were 93.3% of persons in paid employment classified by the amount of gross wages. The collective agreement was not valid for 3.2% of persons in paid employment included in this survey (management workers with special authority and responsibility, top experts, senior officials, and elected employees in administrative units).

In Slovenia the average wage rate in September 2004 amounted to SIT 77,201, which is 34.3% less than the minimum wage in September (SIT 117,500). In the following ten fields of activities the wage rate was higher than the average wage rate in Slovenia:

| | |
|---|-------|
| A (agriculture, hunting and forestry) by | 16.6% |
| C (mining and quarrying) by | 0.4% |
| D (manufacturing) by | 12.9% |
| E (electricity, gas and water supply) by | 29.1% |
| F (construction) by | 16.6% |
| G (wholesale, retail; certain repair) by | 8.0% |
| H (hotels and restaurants) by | 11.1% |
| I (transport, storage and communication) by | 10.4% |
| J (financial intermediation) by | 11.2% |
| K (real estate, renting & business activities) by | 6.4% |



Preostalih pet področij dejavnosti pa je imelo IBP nižjo od povprečja:

| | |
|--|---------|
| B (ribištvo) za | -1,9 % |
| L (javna uprava, obramba, socialno zavarovanje) za | -30,2 % |
| M (izobraževanje) za | -28,8 % |
| N (zdravstvo, socialno varstvo) za | -28,0 % |
| O (druge javne, skupne in osebne storitve) za | -3,1 % |

V Sloveniji je za september 2004 prejelo bruto plačo, ki je bila nižja od minimalne plače, 11 641 zaposlenih oseb ali 2,0 % vseh zaposlenih oseb, ki so bile zajete v raziskovanje.

In the other five fields of activities the wage rate was lower than the average wage rate in Slovenia:

| | |
|---|--------|
| B (fishing) by | -1.9% |
| L (public administration & defence; comp. soc. sec.) by | -30.2% |
| M (education) by | -28.8% |
| N (health and social work) by | -28.0% |
| O (other social and personal services) by | -3.1% |

For September 2004, 11,641 persons in paid employment received gross earnings below the minimum of SIT 117,500, which is 2.0% of all persons in paid employment included in the survey.

Sestavil / Prepared by: Samo Grošelj

Izdaja, založba in tisk Statistični urad Republike Slovenije, Ljubljana, Vožarski pot 12 - **Uporaba in objava podatkov dovoljena le z navedbo vira** - Odgovarja generalna direktorica mag. Irena Križman - Urednica zbirke Statistične informacije Marina Urbas - Slovensko besedilo jezikovno uredila Ivanka Zobec - Angleško besedilo jezikovno uredil Boris Panič - Naklada 165 izvodov - ISSN zbirke Statistične informacije 1408-192X - ISSN podzbirke Trg dela 1408-8886 - Informacije daje Informacijsko središče, tel.: (01) 241 51 04 - El. pošta: info.stat@gov.si - <http://www.stat.si>.

Edited, published and printed by the Statistical Office of the Republic of Slovenia, Ljubljana, Vožarski pot 12 - **These data can be used provided the source is acknowledged** - Director-General Irena Križman - Rapid Reports editor Marina Urbas - Slovene language editor Ivanka Zobec - English language editor Boris Panič - Total print run 165 copies - ISSN of Rapid Reports 1408-192X - ISSN of subcollection Labour market 1408-8886 - Information is given by the Information Centre of the Statistical Office of the Republic of Slovenia, tel.: +386 1 241 51 04 - E-mail: info.stat@gov.si - <http://www.stat.si>.