

Kaj nam prinaša InDesign CS4?

Adobe je 23. septembra letos predstavil novo različico profesionalne programske opreme za medijsko produkcijo Creative Suite, ki je na voljo v šestih različnih paketih. Adobe Creative Suite 4 Design editions (standard in premium), Creative Suite 4 Web editions (standard in premium), Creative Suite 4 Production Premium in Creative Suite 4 Master Collection, ki so sestavljeni iz 13 ločenih izdelkov in 14 tehnologij (npr. rešitev za izdelavo DVD-jev Encore). Vključeni so izdelki Photoshop, InDesign, Illustrator, Flash, Fireworks, Dreamweaver, After Effects in Premiere Pro.

V desetih letih, od prve različice InDesign 1.0, je to že šesta, imenovana InDesign CS4. Programska oprema Adobe® InDesign® CS4 briše meje med spletnim in običajnim založništvom. Kakovost InDesigna CS4 je v popolni povezljivosti z drugimi programskimi orodji iz Adobeve družine.

Katere so najpomembnejše novosti, ki nam jih prinaša najnovejša različica?

Videz programskega okna v različici CS4 nima velikih sprememb glede na različico CS3 (v primerjavi s CS2 pa so zelo velike). Dodane novosti pripomorejo predvsem k



lažjemu delu pri izdelavi dokumentov za različne medije.

Članek povzema novosti, ki jih pri vsakdanjem delu najpogosteje uporabljamo, in tiste, ki jih v svojih predstavitvah poudarja Adobe.

Docked Documents (povezani dokumenti); funkcija, s katero združujemo v pogovornem oknu odprte dokumente. Funkcija je uporabna, kadar delamo z več odprtimi dokumenti v istem času. Odprti dokumenti so nanizani pod paletu Control, prikazani so z zavihki.

Application Bar; dodana nova vrstica je pod vrstico z meniji ali ob njej. Na vrstici so dodani kontrolni gumbi, ki omogočajo preklap med različnimi delovnimi prostori, na njej so iskalnik Adobe Bridge, povečava dokumenta, prikaz različnih pogledov dokumentov na zaslonu (N-up).

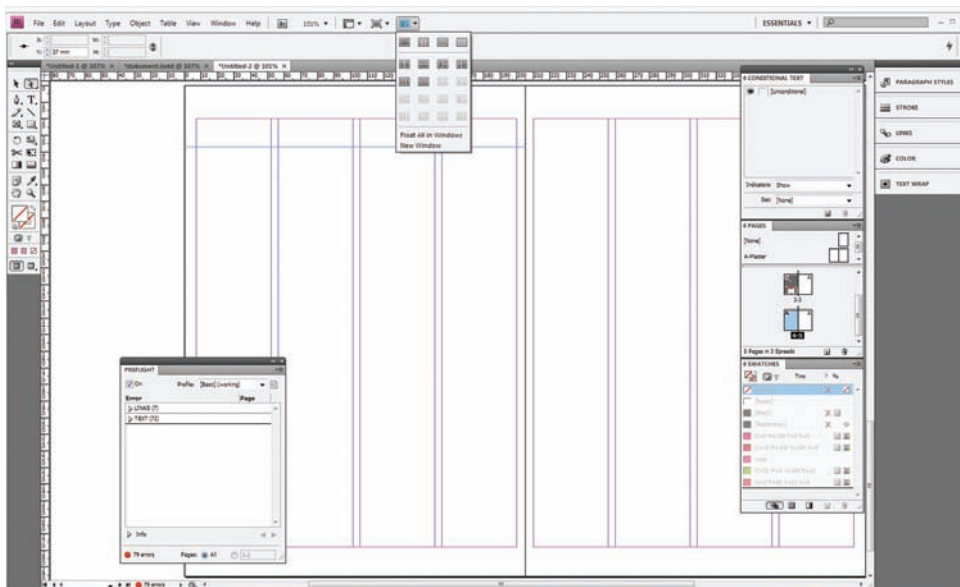
Različni pogledi (N-up) je nov način prikazovanja dokumentov, ki omogoča pregledovanje več dokumentov v enem samem programskem oknu, kjer lahko s funkcijo povleci in spusti vsebine enostavno in z večjo natančnostjo prenašamo med dokumenti.

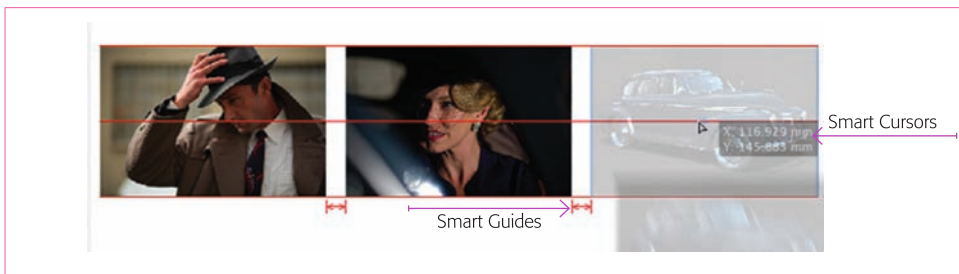
Live Preflight, Preflight je funkcija, s katero iščemo napake v dokumentu. V prejšnjih verzijah InDesigna je bila funkcija skrita v meniju File; ko smo želeli pregledati napake, smo morali odpreti pogovorno okno. Novost v InDesignu CS4 je funkcija Live Preflight, ki nas že med delom sproti opozarja na morebitne težave, kot so: nizka ločljivost grafičnih elementov, neprimerne barve, težave s pisavami, barvni profili ...

Paleta Preflight v CS4 najdemo med paletami (Window→Output→Preflight). Ko paleti potrdimo funkcijo ON, se v spodnjem delu pogovornega okna pojavi zelen krog (ki sporoča, da v dokumentu ni napak) ali rdeč krog (ki sporoča, da je v dokumentu našel napake ter koliko). Tudi parametre za iskanje napak nastavimo (določimo) na paleti.

Smart Guides (pametna vodila); omogočajo natančno delo z različnimi predmeti. To so začasna vodila, ki omogočajo preprosto poravnavo, spreminjanje, transformiranje predmetov glede na lego obstoječih predmetov v dokumentu. Uporabniki programa Adobe Illustrator funkcijo že poznajo.

Smart Cursors (pametni kazalec); kadar premikamo, povečujemo, rišemo, se nam na zaslonu ob kazalcu pojavijo informacije, kot so: podatki o položaju objekta

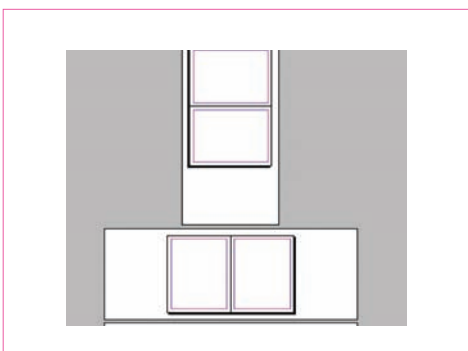




na oseh X in Y (ko objekt premikamo), širina (W) in višina (H) okvirja (objekta), ki ga rišemo.

Rotate Spread View; v podmeniju palete Pages je dodana nova funkcija, s katero lahko strani vrtimo za 90° ali 180°.

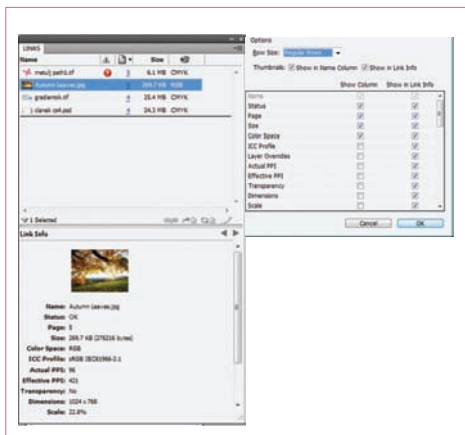
Rotacija je primerna samo za predogled, znotraj enega dokumenta še vedno ni možno ustvariti (uporabljati) pokončnih in ležečih formatov strani.



Conditional Text (pogojno besedilo); funkcije z nove palete nam omogočajo, da imamo v enem dokumentu več različnih besedil, ki jih je mogoče vklopiti ali izklopiti. Izdelamo en dokument za različne uporabnike, skrijemo lahko odstavke, določene dele besedila, izdelamo lahko večjezične publikacije, prodajne kataloge za različne uporabnike s cenami v evrih ali dolarjih ...



Paleta Links/Links Panel; paletu so v novi različici posodobili, na njej se poleg imena datoteke pojavi tudi slika elementa, ki smo ga vnesli v dokument. V spodnjem

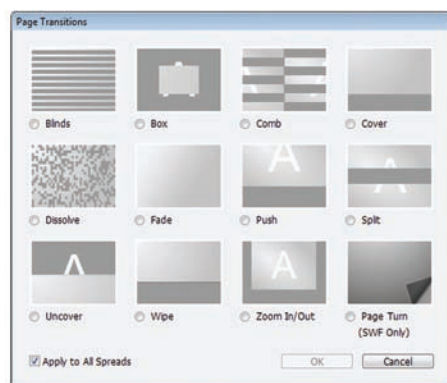


delu je dodana tudi paleta Link Info, na kateri je spisek podatkov o datoteki. Spisek si izdelamo z novo funkcijo Links Panel, ki je v podmeniju palete Links.

Izvoz SWF-datotek; delovno okolje Adobe Flash CS4 Professional ni več nujno potrebno za ustvarjanje dinamičnih vsebin. InDesignovo datoteko lahko izvozimo v SWF-datoteko, jo predvajamo v Adobe Flash Playerju, vključno s prehodi med stranmi, interaktivnimi gumbi in hiperpovezavami.

Prehodi med stranmi; v novi različici je omogočena izdelava prehodov med stranmi, kot so curl, wipe, dissolve, fade in drugi, na posameznih straneh ali v celotnem dokumentu in jih prenesemo v datoteko SWF ali PDF.

Pogovorno okno za prehod med stranmi najdemo v meniju palete Pages. Uporabi-



mo lahko predogled prehoda, preden ga dokončno vnesemo v dokument, in eksperimentiramo s hitrostmi in smerni za boljši nadzor nad načrtovanjem.

Hiperpovezave; orodje za ustvarjanje hiperpovezav, ki ga je bilo v prejšnjih verzijah težko uporabljati, so posodobili. Sedaj lahko ustvarimo hiperpovezavo preprosto tako, da izberemo del besedila ali objekt in v polje Hiperpovezava vpišemo URL (ali ga izberemo iz seznama predhodno uporabljenih naslovov), ne da bi se prebijali skozi številna pogovorna okna.

Izvoz datotek XFL; funkcija omogoča izvažanje InDesignovega dokumenta v XFL-format. Takšen dokument lahko odpremo v Adobe Flash CS4 Professional in dodamo video, animacije in napredne interaktivnosti. Tako odslej pri ustvarjanju novega dokumenta lahko izbiramo pogosto uporabljene dimenzije strani, npr. 640 x 480, 1024 x 768 itn. Te dimenzije so namesto s piksli označene s točkami, saj InDesign za zdaj še ne podpira sistema merjenja v pikslih.



Iva Molek

Srednja medijska in grafična šola Ljubljana

VIRI

www.adobe.com
november 2008

www.indesignmagazin.com
november 2008

www.indesignsecrets.com
november 2008