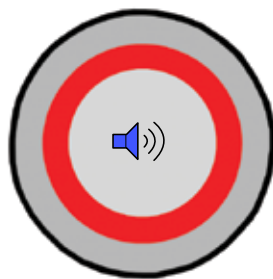
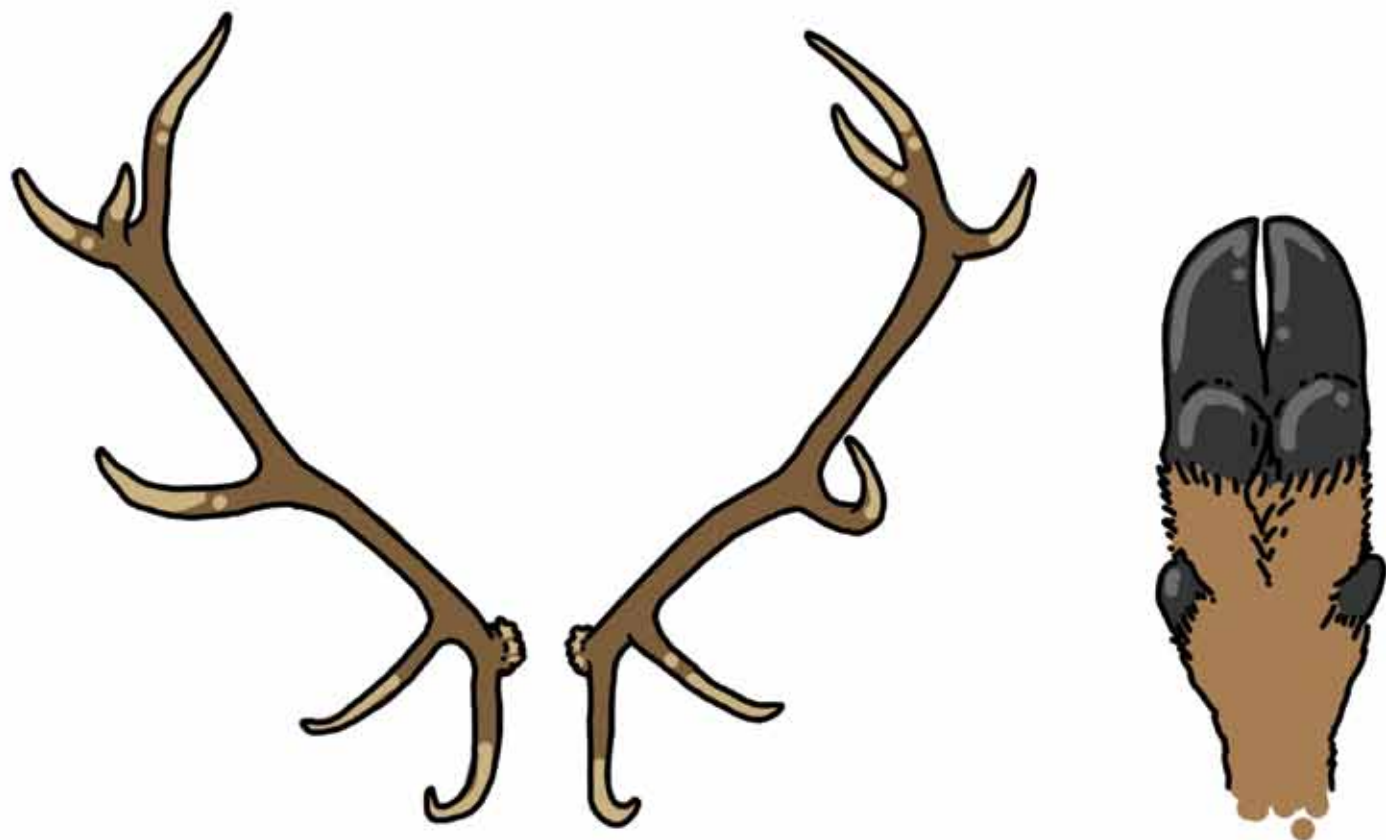


RJOVENJE LEVA?

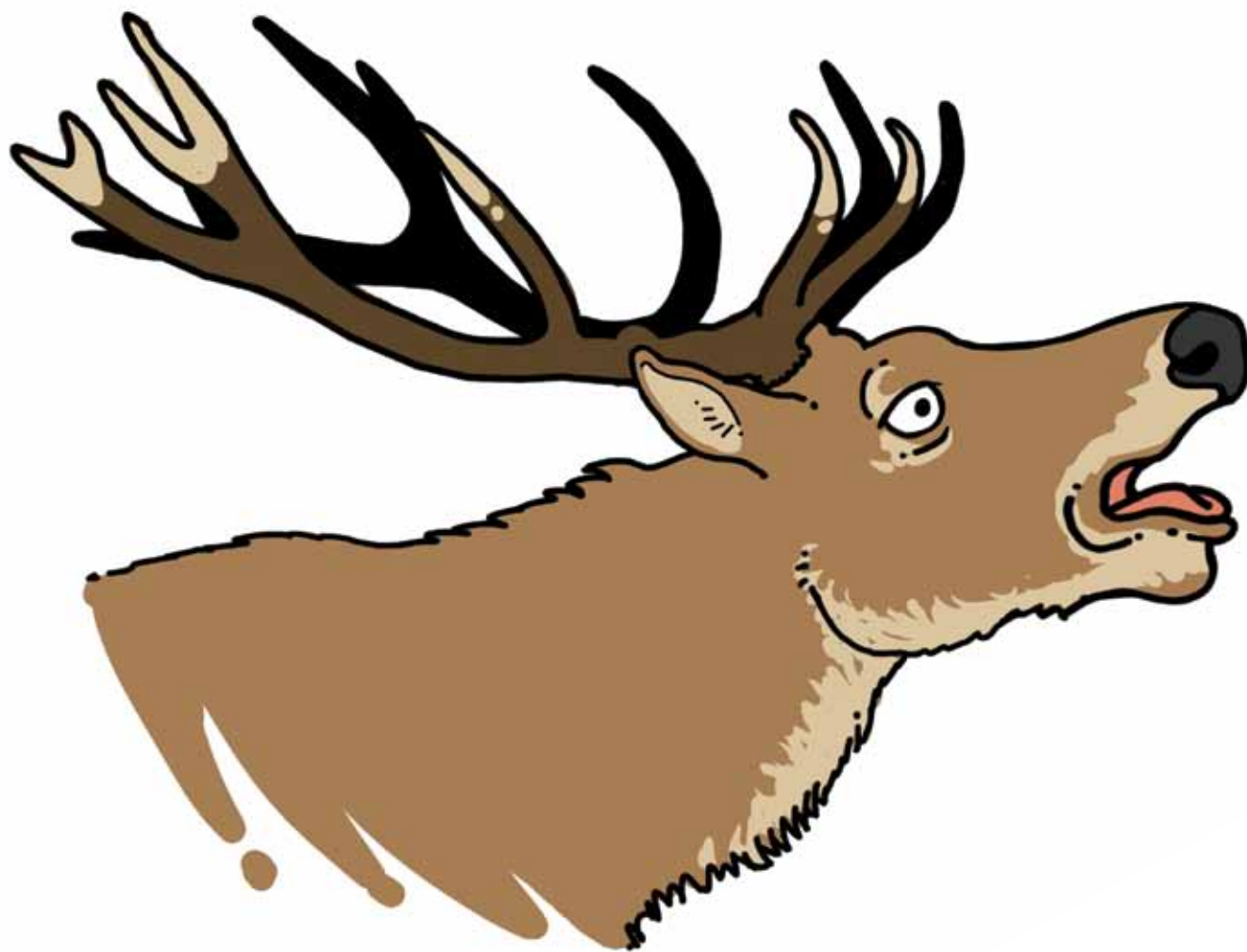




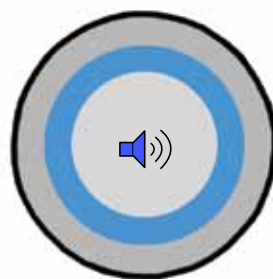
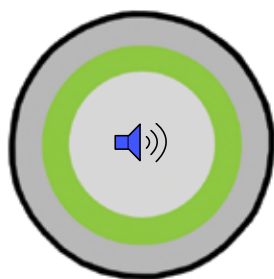
LE KDO TAKO RJOVE
V NAŠIH GOZDOVIH?



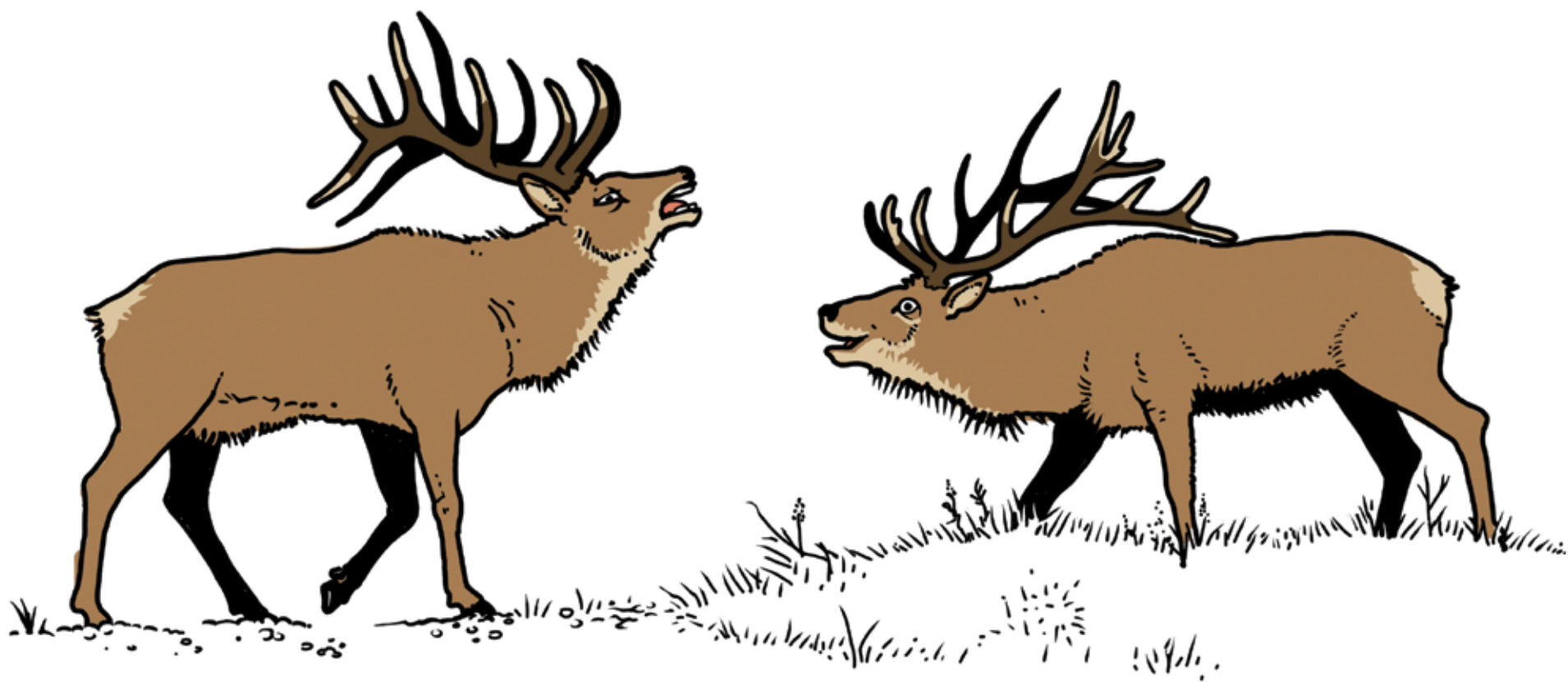
TO NIKAKOR NI LEV,
ČEPRAV SE MOGOČE TAKO SLIŠI.
UGANEŠ, ZA KATERO ŽIVAL GRE?



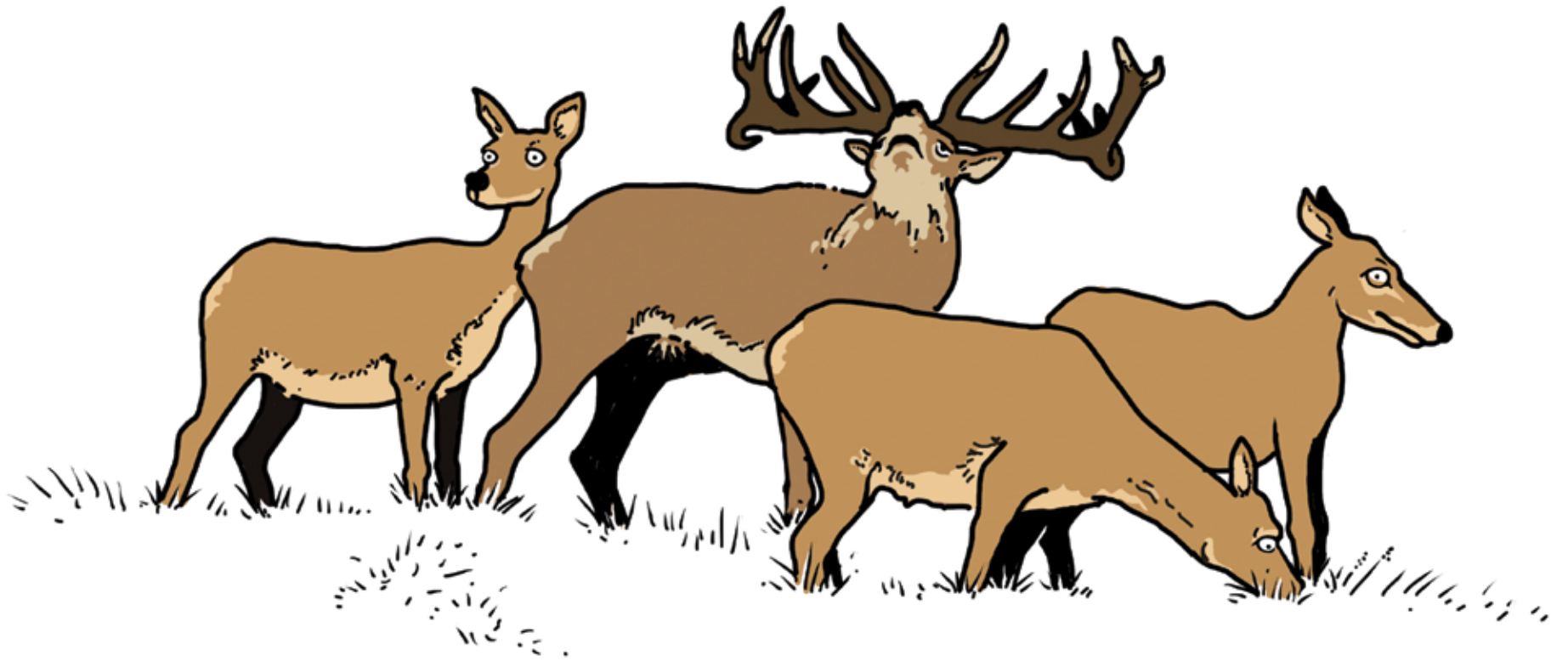
TAKO SE OGLAŠA JELEN
V PARITVENEM OBDOBJU.



RUKAČI PRIREJAJO TEKMOVANJA,
NA KATERIH SE POMERIJO V RAZLIČNIH
NAČINIH OGLAŠANJA JELENOV.
PRISLUHNI DVEMA IN POSKUŠAJ
UGANITI, KAJ SPOROČATA.



RUKANJE DVEH JELENOV,
KI SE IZZIVATA.



RUKANJE GLAVNEGA JELENA
S TROPOM KOŠUT.



PRI POSNEMANJU RUKANJA SI LOVCI
POMAGAJO Z ROGOVI IN POSEBNIMI
INSTRUMENTI. OGLEDAŠ SI JIH LAHKO
V TEHNIŠKEM MUZEJU SLOVENIJE.



NAJ SE SLIŠI DELO

RJOVENJE LEVA?

Besedilo: Irena Marušič, Mojca Slapar

Ilustracije: Matjaž Dekleva

Strokovni sodelavci: Boris Brovinsky, Estera Cerar,

Milojka Čepon, Romana Erhatic Širnik,

Irena Marušič, Mojca Slapar, Vladimir Vilman

Lektura: Melita Silič

Oblikovanje knjige: Maša Kozjek

Oblikovanje znaka: Fakulteta za arhitekturo

Priprava knjige za elektronsko objavo: Urša Vodopivec

Tehniški muzej Slovenije, 2015

zanj: Natalija Polenec, *direktorica*

CIP - Kataložni zapis o publikaciji
Narodna in univerzitetna knjižnica, Ljubljana

639.111.1(02.053.2)(0.034.2)
087.5(0.034.2)

MARUŠIČ, Irena

Rjovenje leva? [Elektronski vir] / [besedilo Irena Marušič, Mojca Slapar ; ilustracije Matjaž Dekleva]. - Ljubljana : Tehniški muzej Slovenije, 2015. - (Naj se sliši delo)

Način dostopa (URL): http://www.tms.si/fck_files/file/Naj_se_slisi_delo/Knjizica6.pdf

ISBN 978-961-6464-32-1 (pdf)
1. Gl. stv. nasl. 2. Slapar, Mojca
280322816