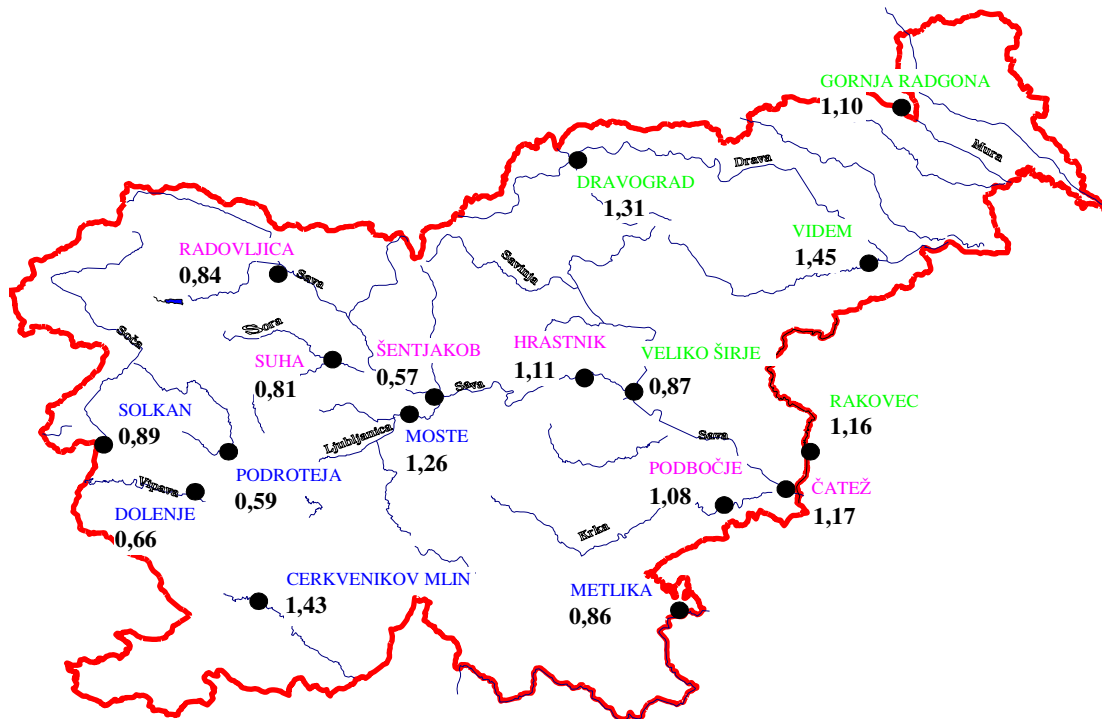


HIDROLOGIJA HYDROLOGY

PRETOKI REK V JUNIJU 2019 Discharges of Slovenian rivers in June 2019

Igor Strojjan

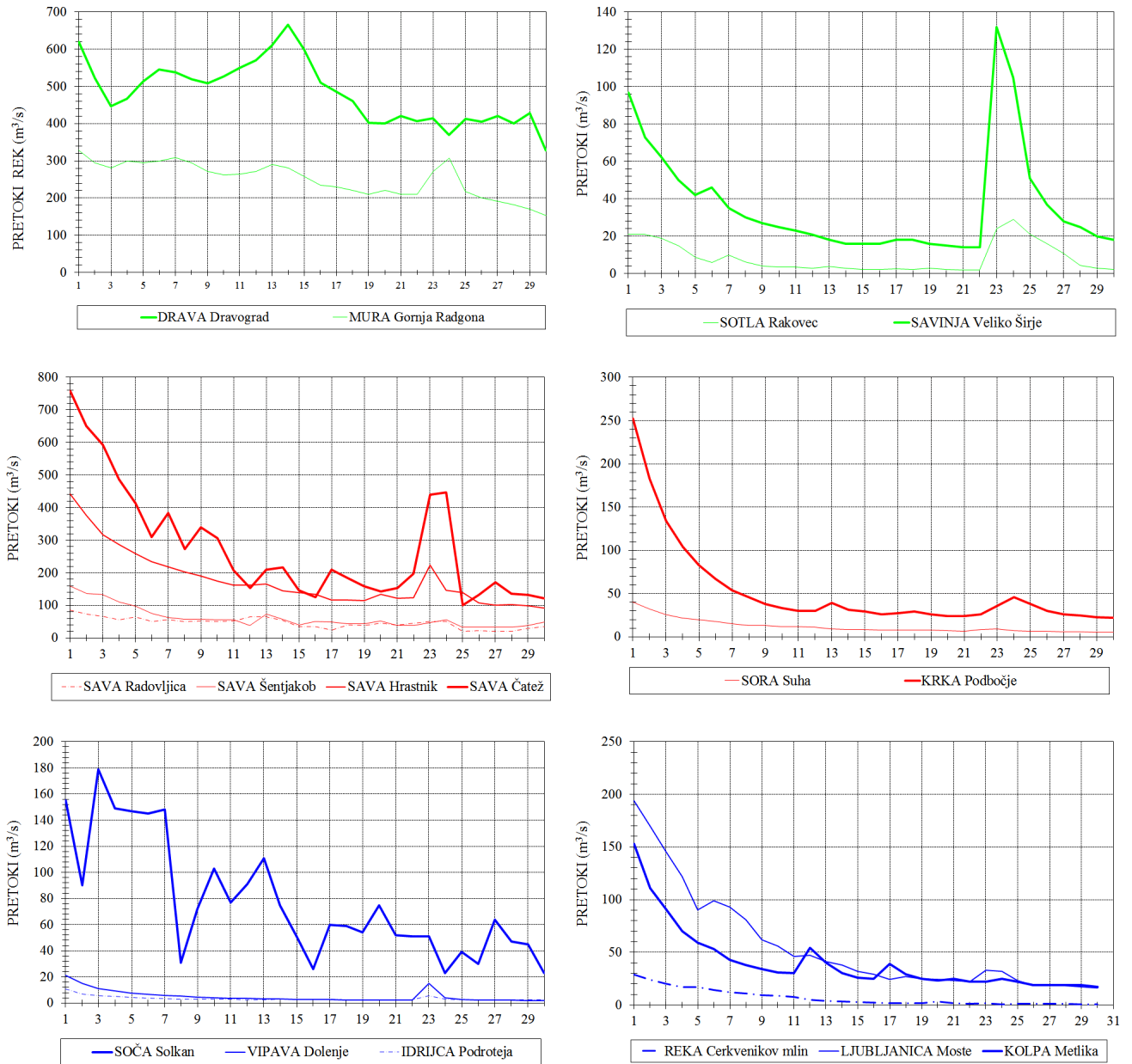
Po veliki vodnatosti rek konec maja, ko se reke tudi poplavljuje, so junija reke večinoma upadale. V celoti gledano je bil junij povprečno vodnat. Najmanj vode je preteklo po rekah na zahodu države, kjer so se ob koncu meseca pričeli pojavljati sušni pretoki rek. Reke so junija le občasno narasle, visokovodne konice so bile v povprečju 27 odstotkov nižje kot dolgoletnem povprečju 1980–2010.



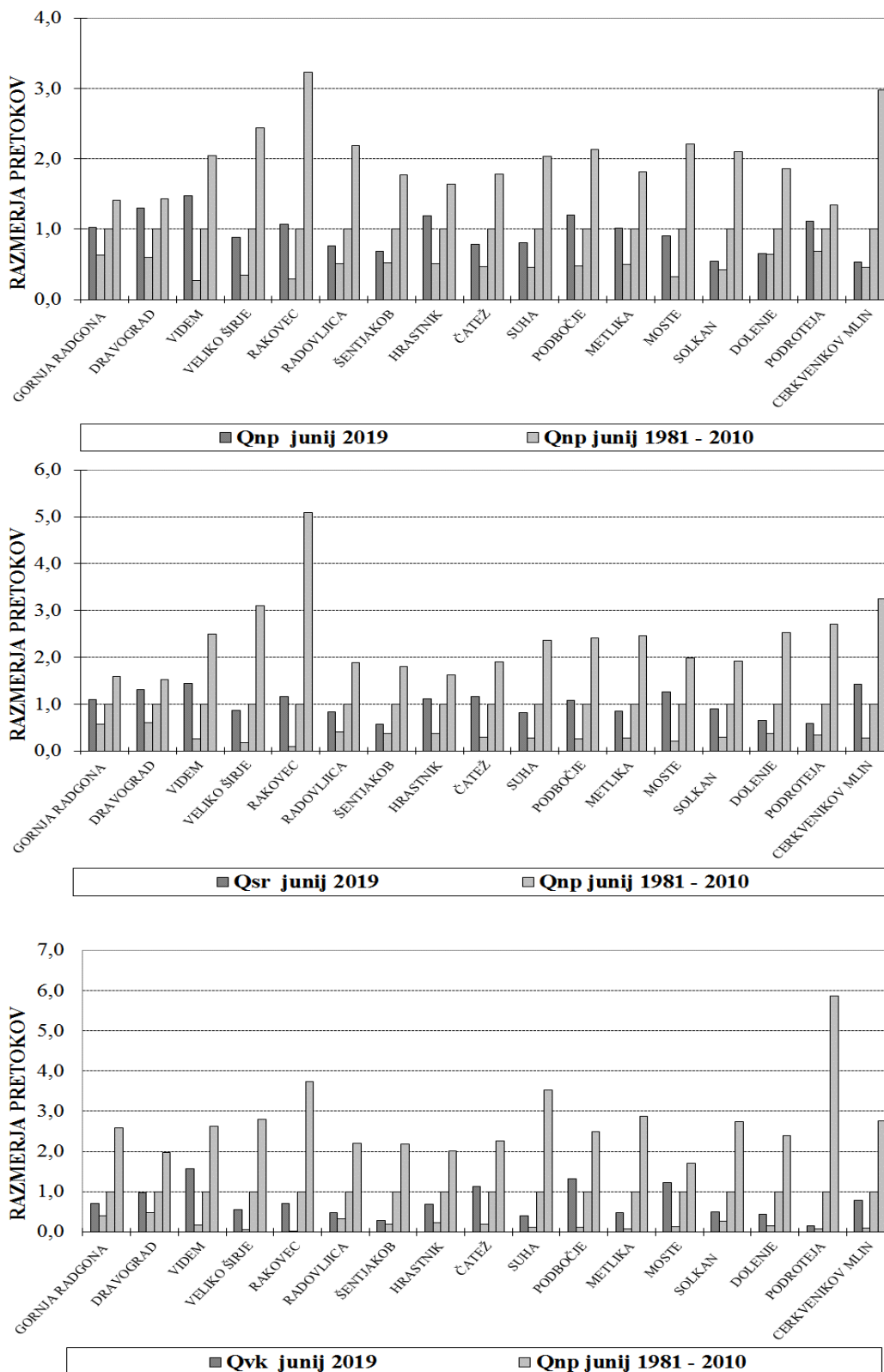
Slika 1. Razmerja med srednjimi pretoki rek junija 2019 in povprečnimi srednjimi junijskimi pretoki v dolgoletnem primerjalnem obdobju
Figure 1. Ratio of the June 2019 mean discharges of Slovenian rivers compared to the June mean discharges of the long-term period

SUMMARY

The discharges of rivers were similar to mean discharges in the long-term period 1981–2010. At the end of the June dry discharges appeared at the west part of the country.



Slika 2. Pretoki slovenskih rek v juniju 2019
 Figure 2. The discharges of Slovenian rivers in June 2019



Slika 3. Mali (Qnp), srednji (Qs) in veliki (Qvk) pretoki junija 2019 v primerjavi s pripadajočimi pretoki v dolgoletnem primerjalnem obdobju. Pretoki so podani relativno glede na povprečja pripadajočih pretokov v dolgoletnem obdobju 1981–2010

Figure 3. Small (Qnp), medium (Qs) and large (Qvk) discharges in June 2019 in comparison with characteristic discharges in the long-term period. The given values are relative with regard to the mean values of small, medium and large discharges in the long-term period 1981–2010

Preglednica 1. Pretoki junija 2019 in značilni pretoki v dolgoletnem primerjalnem obdobju 1981–2010
 Table 1. Discharges in June 2019 and characteristic discharges in the long-term period 1981–2010

REKA/ RIVER	POSTAJA/ STATION	June 2019		June 1981–2010		
		m ³ /s	dan	m ³ /s	m ³ /s	m ³ /s
		Qn _{7h}		nQnp	sQnp	vQnp
MURA	G. RADGONA	153	30	95,1	149	211
DRAVA	DRAVOGRAD	328	30	152	253	362
DRAVINJA	VIDEM	3,8	17	0,7	2,6	5,3
SAVINJA	VELIKO ŠIRJE	14,0	21	5,4	15,8	38,4
SOTLA	RAKOVEC	1,9	22	0,5	1,8	5,7
SAVA	RADOVLJICA	21,0	25	13,9	27,3	59,8
SAVA	ŠENTJAKOB	33,0	25	25,3	48,2	85,3
SAVA	HRASTNIK*	91,0	30	39,0	76,5	125
SAVA	ČATEŽ	101	25	60,1	129	231
SORA	SUHA	5,2	30	2,9	6,4	13,1
KRKA	PODBOČJE	22,0	30	8,7	18,3	38,9
KOLPA	METLIKA	17,0	30	8,4	16,8	30,6
LJUBLJANICA	MOSTE	16,0	30	5,7	17,7	39,3
SOČA	SOLKAN	23,0	24	17,9	42,3	88,6
VIPAVA	DOLENJE*	2,0	30	2,0	3,0	5,6
IDRIJCA	PODROTEJA	2,4	27	1,5	2,2	2,9
REKA	C. MLIN	0,7	24	0,6	1,4	4,2
		Qs _{7h}		nQs	sQs	vQs
MURA	G. RADGONA	233		120	212	339
DRAVA	DRAVOGRAD	478		221	363	552
DRAVINJA	VIDEM	10,6		1,9	7,3	18,2
SAVINJA	VELIKO ŠIRJE	35,0		7,0	40,1	124
SOTLA	RAKOVEC	8,5		0,7	7,3	37,4
SAVA	RADOVLJICA	40,6		20,0	48,3	91,5
SAVA	ŠENTJAKOB	46,0		29,5	80,6	146
SAVA	HRASTNIK*	137		46,7	123	199
SAVA	ČATEŽ	277		68,9	237	449
SORA	SUHA	11,2		3,8	13,8	32,7
KRKA	PODBOČJE	46,0		11,3	42,5	102
KOLPA	METLIKA	37,0		11,6	42,7	105
LJUBLJANICA	MOSTE	51,0		8,5	40,2	79,6
SOČA	SOLKAN	75,0		24,8	83,8	160
VIPAVA	DOLENJE*	4,7		2,7	7,2	18,1
IDRIJCA	PODROTEJA	3,2		1,9	5,5	14,9
REKA	C. MLIN	6,0		1,1	4,2	13,7
		Qvk _{7h}		nQvk	sQvk	vQvk
MURA	G. RADGONA	307	24	175	436	1129
DRAVA	DRAVOGRAD	666	14	324	677	1330
DRAVINJA	VIDEM	56,0	24	6,3	35,5	93,3
SAVINJA	VELIKO ŠIRJE	132	23	14,7	238	666
SOTLA	RAKOVEC	29,0	24	0,9	41,0	154
SAVA	RADOVLJICA	65,0	13	44,3	138	303
SAVA	ŠENTJAKOB	74,0	13	48,1	259	566
SAVA	HRASTNIK*	224	23	76,4	328	660
SAVA	ČATEŽ	758	1	120	669	1513
SORA	SUHA	32,0	2	9,5	78,0	276
KRKA	PODBOČJE	183	2	16,5	139	345
KOLPA	METLIKA	111	2	17,9	232	667
LJUBLJANICA	MOSTE	170	2	19,4	138	236
SOČA	SOLKAN	179	3	96,2	367	1007
VIPAVA	DOLENJE*	15,0	2	5,5	34,6	82,5
IDRIJCA	PODROTEJA	7,0	2	3,4	48,6	285,0
REKA	C. MLIN	24,0	2	2,9	30,3	83,3

Legenda:

Explanations:

Qn_{7h} mali pretok v mesecu – podatki ob 7. uri

Qn_{7h} the smallest monthly discharge – data at 7. a.m.

nQnp najmanjši mali pretok v obdobju

nQnp the minimum small discharge in a period

sQnp srednji mali pretok v obdobju

sQnp mean small discharge in a period

vQnp največji mali pretok v obdobju

vQnp the maximum small discharge in a period

Qs_{7h} srednji pretok v mesecu – podatki ob 7. uri

Qs_{7h} mean monthly discharge – data at 7 a.m.

nQs najmanjši srednji pretok v obdobju

nQs the minimum mean discharge in a period

sQs srednji pretok v obdobju

sQs mean discharge in a period

vQs največji srednji pretok v obdobju

vQs the maximum mean discharge in a period

Qvk_{7h} največji pretok v mesecu ob 7. uri (UTC+1)

Qvk_{7h} the highest monthly discharge at 7a.m. (UTC+1)

nQvk najmanjši veliki pretok v obdobju

nQvk the minimum high discharge in a period

sQvk srednji veliki pretok v obdobju

sQvk mean high discharge in a period

vQvk največji veliki pretok v obdobju

vQvk the maximum high discharge in a period

* Obdobje 1991–2010