

Wanders Nachtlied.

(Gäthe)

comp. o. J. Spaur

Liedart!



Den ich von dem Himmel höre, Alles Land in Ähren zum stillen, Dem der Vogel



pp *cresc.*



Ms. N 1040/1964.



hört ist, Vogel mit Erquickung füllt, Ob ich bin das Liriband müd!



ri - sar - dan - do



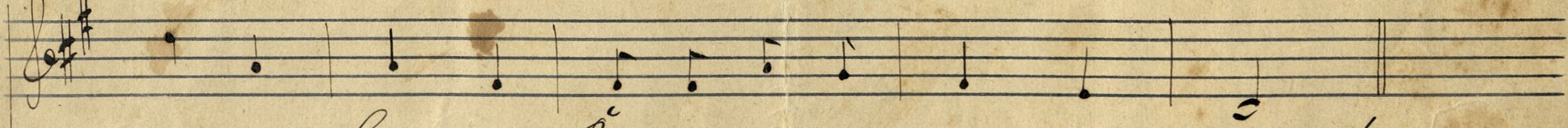
Was soll all' der Ähren in Luft? Können Liriden, Rom, auf Rom in mira bracht!
gefaltene!



pp



ped. * *ped.* * *ped.*



Können Liriden, Rom, auf Rom in mir - na bracht!



Handwritten musical score for the first system. It consists of a treble clef staff with two sharps (F# and C#) and a grand staff (treble and bass clefs). The music includes piano (*p*) and crescendo (*cresc.*) markings. The piece concludes with a double bar line and repeat signs.

Maidlied

(Gericht v. L. H. Christoph Hölty)

C. v. J. Spavich

Leopold!

1. Der Pfann der Pfann gerührt, Der Mai, der Mai be - gint - Die
2. Pfeücht wirren Proruzian Proruz, Und faltet faltet Lory - Klüf
3. Aber was ich mich bald in balt, Die Glock' im Gebickn pfallt - Der
4. Dinn inwendt, man wirt prof, Gott will, Gott will ab so, - Der

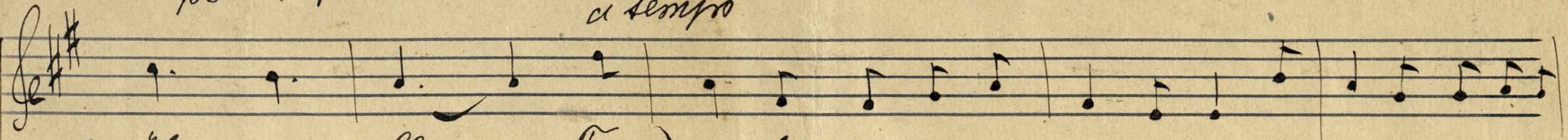
Handwritten musical score for the second system. It consists of a treble clef staff with two sharps and a grand staff. The music includes a mezzo-forte (*mf*) marking. The piece concludes with a double bar line and repeat signs.

1. Helüben Krinnen Dem Gartunbirinnen Und Mogul pfall tönt nbarvell tönt
2. grünen Wian, Ihr solvan Lorian Pfeücht wirren Proruzii, faltet Loryii.
3. mir die Maian mich nicht mehr forinnen Aber was ich mich bald inwendt pfallt fin
4. mich die Luben zur Luft ge geben! Ginnist die Zeit, ginnist die Zeit die

Handwritten musical score for the third system. It consists of a treble clef staff with two sharps and a grand staff. The music concludes with a double bar line and repeat signs.

poco ritard.

a tempo



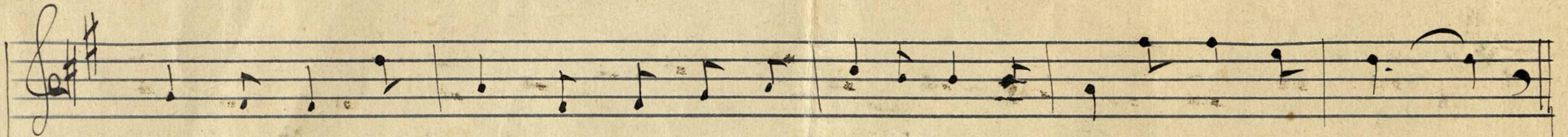
- 1. n̄ben — all — Tra } *mf*
- 2. fal — tit Jung. — Tra
- 3. min — der pfallt. — Tra
- 4. Gott nur knift. — Tra

la la la la la la la la Tra la la la la la

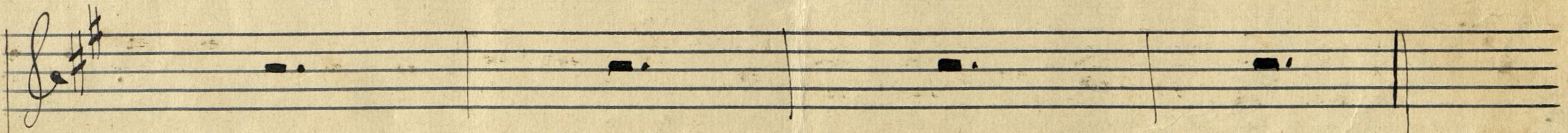


poco ri - tard.

a tempo mf



la la la Tra la la la la la la la la Tra la la la la la



f

