

KRALJEVINA SRBA, HRVATA I SLOVENACA

UPRAVA ZA ZAŠTITU



INDUSTRIJSKE SVOJINE

KLASA 37 (2)

IZDAN 10. marta 1923.

# PATENTNI SPIS BR. 736.

**Firma F. P. Vidic & komp., Ljubljana.**

Crijep.

Prijava od 28. marta 1921.

Važi od 1. maja 1922.

Pravo prvenstva od 15. maja 1917. (Austrija).

Predležeci izum odnosi se na onaj crijep, kod kojeg su na njegovoj donjoj strani i to ispod rebara, koja teku na gornjoj strani, postavljene užljebine, čime se jakost rebara umanjuje na jakost pločastih partija crijepa.

Prema izumu budu ove užljebine, koje su postavljene na donjoj strani u njihovoj uzdužnoj sredini razdjeljene jednom prečkom, koja je providjena jednom uzdužnom udubinom, koja služi kao spojni nastavak.

Na crtariji su prikazana dva oblika crijepa koji su prema izumu napravljeni i to pokazuju fig. 1 do 6 prvi način izvedbe u pogledu odzgora, pogledu odzdoła i u presjecima A-A, B-B i u uzdužnim presjecima C-C i D-D fig. 1.

Fig. 7—12 pokazuju drugi način izvedbe u istim prikazbama. Kod prikazanog načina izvedbe u fig. 1 do 6 postavljeno je na gornjoj strani crijepa jedno jedino uzdužno rebro  $m$  a na donjoj strani istoga postavljena je uzdužna užljebina  $n$ , koja je pokrivena rebrom  $m$ , koja ali ne dosiže do donjeg ruba crijepa, nego svršuje u tolikom razmaku  $a$  od donjeg ruba, da ostaje uzduž zadnjega još puni, ravan trak  $b$  za ravno pokrivanje. Užljebina  $n$ , je u njezinoj uzdužnoj sredini preki-

nuta prečkom  $a$ , koja je providjena sa uzdužnom izdubinom  $o$ , koja služi kao spojni nastavak.

Kod načina izvedbe, koji je prikazan u fig. 7 do 12 postavljena su na gornjoj strani crijepa dva uzdužna rebra  $m$ ,  $m$ , kojima odgovaraju dvije užljebine  $n$ ,  $n$ , koje su smještene na donjoj strani crijepa i koje isto tako kao i kod prije opisanih primjera izvedbe svršavaju u razmaku od donjeg ruba, koji je potreban za tvorbu ravnog, pokrivajućeg traka  $b$ . I u tom su slučaju užljebine  $n$  u uzdužnoj sredini prekinute prečkama  $a$ , koje su providjene uzdužnim udubinama  $o$ , koje služe kao spojni nastavei.

## PATENTNI ZAHTEV.

Crijep, koji je snabdeven na gornjoj strani sa pojačavajućim rebrima  $a$  na donjoj strani sa užljebinama, koje se pokrivaju sa rebrima koja se nalaze na gornjoj strani time naznačen, da su užljebine ( $n$ ), postavljene na donjoj strani, prekinute u njihovoj uzdužnoj sredini prečkom ( $a$ ), koja služi kao svezni nastavak.

2 DIN.



Fig. 1

Fig. 2

Fig. 5 Fig. 6

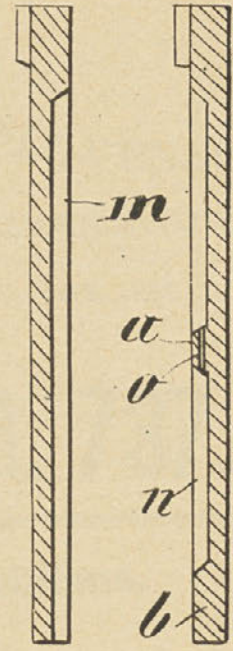
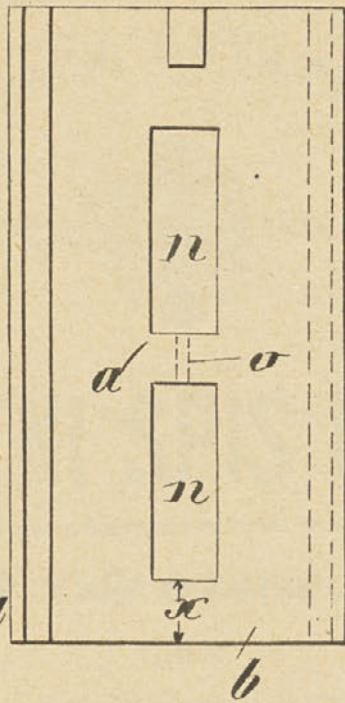
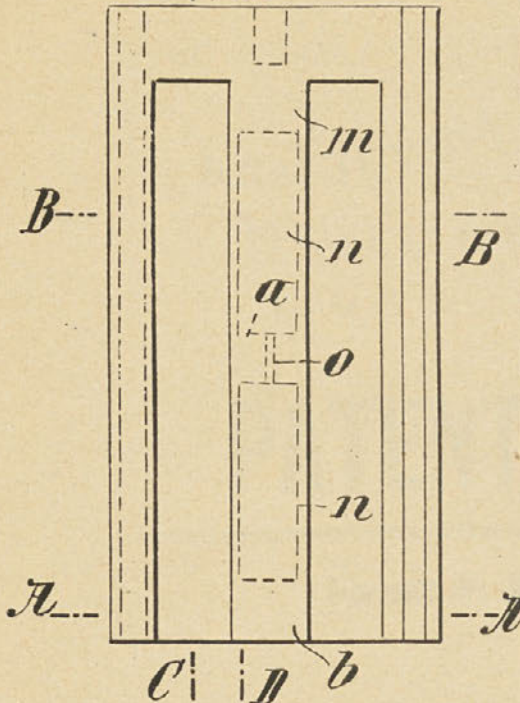


Fig. 3

Fig. 4

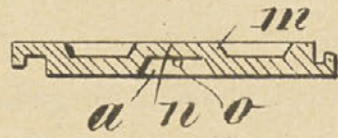
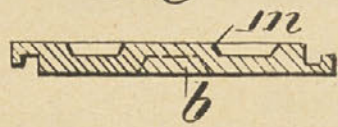


Fig. 7

Fig. 8

Fig. 11 Fig. 12

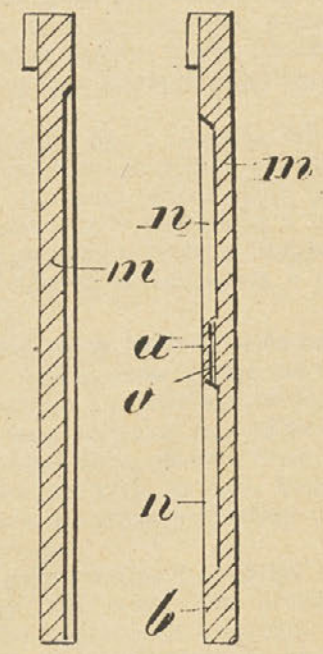
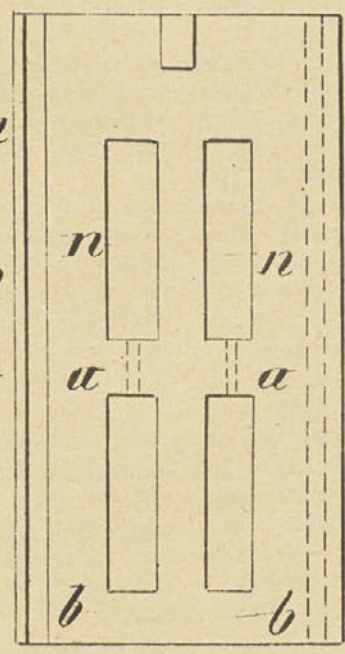
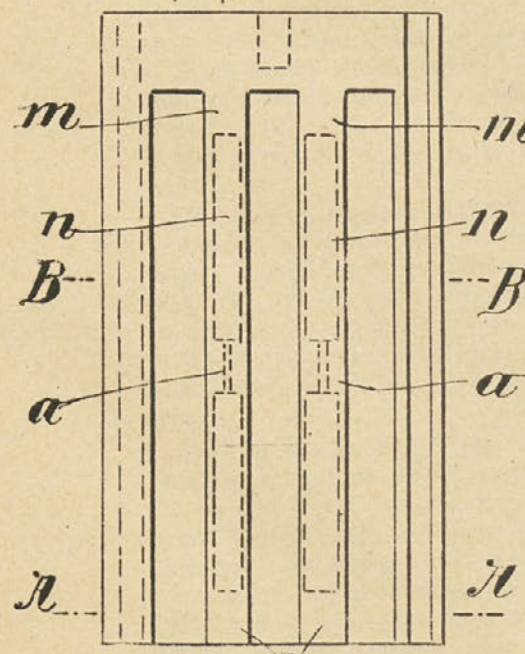


Fig. 9

Fig. 10

