

Ein Fahrbillet II. Classe

Laibach-Paris tour, vier Wochen gültig, ist außer-
gewöhnlich billig zu haben.
Anzufragen bei **R. Lang, Möbelhandlung,**
Coliseum. (3025) 2-2

Bum Lackieren

von Blechwaren, Bronze-Imitation, hochfein, auf Gipsfiguren,
Bronzieren von Stieggittern u. empfehlen sich **Brüder**
Eberl, Schriftmaler, Lackierer, Bau- und Möbel-
Anstreicher, Laibach, Franciscanergasse. (845) 11-5

Flaschenbier

aus dem **Brauhaus Perles.**

Eine Kiste mit 25 Halbliterflaschen **fl. 2.-**

Bestellungen und Einzelverkauf: (3736) 47

Preßerengasse 7 im Vorhause.



Kwisda's Korneuburger Viehnähr Pulver.
Veterin.-diätetisches Mittel für Pferde, Horn-
vieh und Schafe. Seit 50 Jahren in den meisten
Stallungen im Gebrauch bei Mangel an Fresslust,
schlechter Verdauung, zur Verbesserung der Milch und
Vermehrung der Milchergiebigkeit der Kühe. Preis:
1/2 Schachtel K 140, 1/2 Schachtel 70 h. Echt nur mit
obiger Schutzmarke zu beziehen in allen Apotheken
(1548) und Drogerien. Haupt-Depôt: 20-6

Franz Joh. Kwisda

k. u. k. öst.-ung., königl. rumän. u. fürstl. bulg. Hoflieferant
KREISAPOTHEKER, KORNEUBURG bei WIEN.

Heinrich Kenda, Laibach
größtes Lager und Sortiment aller
Cravatten-Specialitäten.
(2006) 4 Fortwährend Cravatten-Neuheiten.

MATTONI'S
GISSHÜBLER
natürlicher
alkalischer
SAUERBRUNN
bestes Tisch- und Erfrischungsgetränk,
erprobt bei Husten, Halskrankheiten, Magen-
und Blasenkatarrh.

Niederlage bei Herrn **Michael Kastner** und **Peter Lamm**
(V.) in Laibach. (1630) 4

Course an der Wiener Börse vom 10. August 1900.

Die notierten Course verstehen sich in Kronenwährung. Die Notierung sämtlicher Aktien und der „Diversen Lose“ versteht sich per Stück.

Allgemeine Staatsanleihe.		Geld	Bare	Vom Staate zur Zahlung übernommene Eisenbahn-Obligationen.		Geld	Bare	Pfandbriefe etc.		Geld	Bare	Aktien.		Geld	Bare	Transport-Unternehmungen.		Geld	Bare	Industrie-Unternehmungen.		Geld	Bare
Einheitsr. Rente in Noten Mai-November p. G. 4 1/2 %		97-55	97-75	Eisenbahnbahn 600 u. 3000 M.		112-25	113-—	Bober. allg. St. in 50 J. verl. 4 1/2 %		94-20	95-20	Kaiserl. Oest. St. 1. Abt.		3030	3035-	Kais. Oest. St. 1. Abt.		415-50	416-50	Kais. Oest. St. 1. Abt.		1706	1714
in Not. Febr.-Aug. pr. G. 4 1/2 %		97-45	97-65	Eisenbahnbahn, 400 u. 2000 M.		116-—	—	N. Oest. Landes-Dep. Anst. 4 1/2 %		96-60	97-10	Kais. Oest. St. 2. Abt.		251-	283-	Kais. Oest. St. 2. Abt.		1706	1714	Kais. Oest. St. 2. Abt.		562-	564-
" Silb. Jan.-Juli pr. G. 4 1/2 %		97-10	97-30	Franz. Josef-B., Em. 1884, (div. St.) Silb. 4 1/2 %		96-25	96-75	Oest. ung. Bank 40 1/2 % verl. 4 1/2 %		98-—	99-—	Kais. Oest. St. 3. Abt.		274-50	276-50	Kais. Oest. St. 3. Abt.		562-	564-	Kais. Oest. St. 3. Abt.		562-	564-
" April-Oct. pr. G. 4 1/2 %		97-10	97-30	Eisenbahnbahn, 400 u. 2000 M.		94-30	95-30	bto. bto. 50jähr. verl. 4 1/2 %		98-—	99-—	Kais. Oest. St. 4. Abt.		420-	424-	Kais. Oest. St. 4. Abt.		562-	564-	Kais. Oest. St. 4. Abt.		562-	564-
1864er Staatsanleihe 250 fl. 3 1/2 %		169-50	171-50	Franz. Josef-B., Em. 1884, (div. St.) Silb. 4 1/2 %		94-30	95-30	bto. bto. 50jähr. verl. 4 1/2 %		98-75	99-75	Kais. Oest. St. 5. Abt.		3010-	3030-	Kais. Oest. St. 5. Abt.		562-	564-	Kais. Oest. St. 5. Abt.		562-	564-
1868er " 500 fl. 4 %		133-50	134-50	Eisenbahnbahn, 400 u. 2000 M.		94-30	95-30	bto. bto. 50jähr. verl. 4 1/2 %		98-75	99-75	Kais. Oest. St. 6. Abt.		1078-	1084-	Kais. Oest. St. 6. Abt.		562-	564-	Kais. Oest. St. 6. Abt.		562-	564-
1868er " 100 fl. 5 %		161-	158-	Franz. Josef-B., Em. 1884, (div. St.) Silb. 4 1/2 %		94-30	95-30	bto. bto. 50jähr. verl. 4 1/2 %		98-75	99-75	Kais. Oest. St. 7. Abt.		—	—	Kais. Oest. St. 7. Abt.		562-	564-	Kais. Oest. St. 7. Abt.		562-	564-
1868er " 100 fl. 5 %		193-	195-	Eisenbahnbahn, 400 u. 2000 M.		94-30	95-30	bto. bto. 50jähr. verl. 4 1/2 %		98-75	99-75	Kais. Oest. St. 8. Abt.		—	—	Kais. Oest. St. 8. Abt.		562-	564-	Kais. Oest. St. 8. Abt.		562-	564-
1868er " 100 fl. 5 %		193-	195-	Franz. Josef-B., Em. 1884, (div. St.) Silb. 4 1/2 %		94-30	95-30	bto. bto. 50jähr. verl. 4 1/2 %		98-75	99-75	Kais. Oest. St. 9. Abt.		—	—	Kais. Oest. St. 9. Abt.		562-	564-	Kais. Oest. St. 9. Abt.		562-	564-
1868er " 100 fl. 5 %		193-	195-	Eisenbahnbahn, 400 u. 2000 M.		94-30	95-30	bto. bto. 50jähr. verl. 4 1/2 %		98-75	99-75	Kais. Oest. St. 10. Abt.		—	—	Kais. Oest. St. 10. Abt.		562-	564-	Kais. Oest. St. 10. Abt.		562-	564-
1868er " 100 fl. 5 %		193-	195-	Franz. Josef-B., Em. 1884, (div. St.) Silb. 4 1/2 %		94-30	95-30	bto. bto. 50jähr. verl. 4 1/2 %		98-75	99-75	Kais. Oest. St. 11. Abt.		—	—	Kais. Oest. St. 11. Abt.		562-	564-	Kais. Oest. St. 11. Abt.		562-	564-
1868er " 100 fl. 5 %		193-	195-	Eisenbahnbahn, 400 u. 2000 M.		94-30	95-30	bto. bto. 50jähr. verl. 4 1/2 %		98-75	99-75	Kais. Oest. St. 12. Abt.		—	—	Kais. Oest. St. 12. Abt.		562-	564-	Kais. Oest. St. 12. Abt.		562-	564-
1868er " 100 fl. 5 %		193-	195-	Franz. Josef-B., Em. 1884, (div. St.) Silb. 4 1/2 %		94-30	95-30	bto. bto. 50jähr. verl. 4 1/2 %		98-75	99-75	Kais. Oest. St. 13. Abt.		—	—	Kais. Oest. St. 13. Abt.		562-	564-	Kais. Oest. St. 13. Abt.		562-	564-
1868er " 100 fl. 5 %		193-	195-	Eisenbahnbahn, 400 u. 2000 M.		94-30	95-30	bto. bto. 50jähr. verl. 4 1/2 %		98-75	99-75	Kais. Oest. St. 14. Abt.		—	—	Kais. Oest. St. 14. Abt.		562-	564-	Kais. Oest. St. 14. Abt.		562-	564-
1868er " 100 fl. 5 %		193-	195-	Franz. Josef-B., Em. 1884, (div. St.) Silb. 4 1/2 %		94-30	95-30	bto. bto. 50jähr. verl. 4 1/2 %		98-75	99-75	Kais. Oest. St. 15. Abt.		—	—	Kais. Oest. St. 15. Abt.		562-	564-	Kais. Oest. St. 15. Abt.		562-	564-
1868er " 100 fl. 5 %		193-	195-	Eisenbahnbahn, 400 u. 2000 M.		94-30	95-30	bto. bto. 50jähr. verl. 4 1/2 %		98-75	99-75	Kais. Oest. St. 16. Abt.		—	—	Kais. Oest. St. 16. Abt.		562-	564-	Kais. Oest. St. 16. Abt.		562-	564-
1868er " 100 fl. 5 %		193-	195-	Franz. Josef-B., Em. 1884, (div. St.) Silb. 4 1/2 %		94-30	95-30	bto. bto. 50jähr. verl. 4 1/2 %		98-75	99-75	Kais. Oest. St. 17. Abt.		—	—	Kais. Oest. St. 17. Abt.		562-	564-	Kais. Oest. St. 17. Abt.		562-	564-
1868er " 100 fl. 5 %		193-	195-	Eisenbahnbahn, 400 u. 2000 M.		94-30	95-30	bto. bto. 50jähr. verl. 4 1/2 %		98-75	99-75	Kais. Oest. St. 18. Abt.		—	—	Kais. Oest. St. 18. Abt.		562-	564-	Kais. Oest. St. 18. Abt.		562-	564-
1868er " 100 fl. 5 %		193-	195-	Franz. Josef-B., Em. 1884, (div. St.) Silb. 4 1/2 %		94-30	95-30	bto. bto. 50jähr. verl. 4 1/2 %		98-75	99-75	Kais. Oest. St. 19. Abt.		—	—	Kais. Oest. St. 19. Abt.		562-	564-	Kais. Oest. St. 19. Abt.		562-	564-
1868er " 100 fl. 5 %		193-	195-	Eisenbahnbahn, 400 u. 2000 M.		94-30	95-30	bto. bto. 50jähr. verl. 4 1/2 %		98-75	99-75	Kais. Oest. St. 20. Abt.		—	—	Kais. Oest. St. 20. Abt.		562-	564-	Kais. Oest. St. 20. Abt.		562-	564-
1868er " 100 fl. 5 %		193-	195-	Franz. Josef-B., Em. 1884, (div. St.) Silb. 4 1/2 %		94-30	95-30	bto. bto. 50jähr. verl. 4 1/2 %		98-75	99-75	Kais. Oest. St. 21. Abt.		—	—	Kais. Oest. St. 21. Abt.		562-	564-	Kais. Oest. St. 21. Abt.		562-	564-
1868er " 100 fl. 5 %		193-	195-	Eisenbahnbahn, 400 u. 2000 M.		94-30	95-30	bto. bto. 50jähr. verl. 4 1/2 %		98-75	99-75	Kais. Oest. St. 22. Abt.		—	—	Kais. Oest. St. 22. Abt.		562-	564-	Kais. Oest. St. 22. Abt.		562-	564-
1868er " 100 fl. 5 %		193-	195-	Franz. Josef-B., Em. 1884, (div. St.) Silb. 4 1/2 %		94-30	95-30	bto. bto. 50jähr. verl. 4 1/2 %		98-75	99-75	Kais. Oest. St. 23. Abt.		—	—	Kais. Oest. St. 23. Abt.		562-	564-	Kais. Oest. St. 23. Abt.		562-	564-
1868er " 100 fl. 5 %		193-	195-	Eisenbahnbahn, 400 u. 2000 M.		94-30	95-30	bto. bto. 50jähr. verl. 4 1/2 %		98-75	99-75	Kais. Oest. St. 24. Abt.		—	—	Kais. Oest. St. 24. Abt.		562-	564-	Kais. Oest. St. 24. Abt.		562-	564-
1868er " 100 fl. 5 %		193-	195-	Franz. Josef-B., Em. 1884, (div. St.) Silb. 4 1/2 %		94-30	95-30	bto. bto. 50jähr. verl. 4 1/2 %		98-75	99-75	Kais. Oest. St. 25. Abt.		—	—	Kais. Oest. St. 25. Abt.		562-	564-	Kais. Oest. St. 25. Abt.		562-	564-
1868er " 100 fl. 5 %		193-	195-	Eisenbahnbahn, 400 u. 2000 M.		94-30	95-30	bto. bto. 50jähr. verl. 4 1/2 %		98-75	99-75	Kais. Oest. St. 26. Abt.		—	—	Kais. Oest. St. 26. Abt.		562-	564-	Kais. Oest. St. 26. Abt.		562-	564-
1868er " 100 fl. 5 %		193-	195-	Franz. Josef-B., Em. 1884, (div. St.) Silb. 4 1/2 %		94-30	95-30	bto. bto. 50jähr. verl. 4 1/2 %		98-75	99-75	Kais. Oest. St. 27. Abt.		—	—	Kais. Oest. St. 27. Abt.		562-	564-	Kais. Oest. St. 27. Abt.		562-	564-
1868er " 100 fl. 5 %		193-	195-	Eisenbahnbahn, 400 u. 2000 M.		94-30	95-30	bto. bto. 50jähr. verl. 4 1/2 %		98-75	99-75	Kais. Oest. St. 28. Abt.		—	—	Kais. Oest. St. 28. Abt.		562-	564-	Kais. Oest. St. 28. Abt.		562-	564-
1868er " 100 fl. 5 %		193-	195-	Franz. Josef-B., Em. 1884, (div. St.) Silb. 4 1/2 %		94-30	95-30	bto. bto. 50jähr. verl. 4 1/2 %		98-75	99-75	Kais. Oest. St. 29. Abt.		—	—	Kais. Oest. St. 29. Abt.		562-	564-	Kais. Oest. St. 29. Abt.		562-	564-
1868er " 100 fl. 5 %		193-	195-	Eisenbahnbahn, 400 u. 2000 M.		94-30	95-30	bto. bto. 50jähr. verl. 4 1/2 %		98-75	99-75	Kais. Oest. St. 30. Abt.		—	—	Kais. Oest. St. 30. Abt.		562-	564-	Kais. Oest. St. 30. Abt.		562-	564-
1868er " 100 fl. 5 %		193-	195-	Franz. Josef-B., Em. 1884, (div. St.) Silb. 4 1/2 %		94-30	95-30	bto. bto. 50jähr. verl. 4 1/2 %		98-75	99-75	Kais. Oest. St. 31. Abt.		—	—	Kais. Oest. St. 31. Abt.		562-	564-	Kais. Oest. St. 31. Abt.		562-	564-
1868er " 100 fl. 5 %		193-	195-	Eisenbahnbahn, 400 u. 2000 M.		94-30	95-30	bto. bto. 50jähr. verl. 4 1/2 %		98-75	99-75	Kais. Oest. St. 32. Abt.		—	—	Kais. Oest. St. 32. Abt.		562-	564-	Kais. Oest. St. 32. Abt.		562-	564-
1868er " 100 fl. 5 %		193-	195-	Franz. Josef-B., Em. 1884, (div. St.) Silb. 4 1/2 %		94-30	95-30	bto. bto. 50jähr. verl. 4 1/2 %		98-75	99-75	Kais. Oest. St. 33. Abt.		—	—	Kais. Oest. St. 33. Abt.		562-	564-	Kais. Oest. St. 33. Abt.		562-	564-
1868er " 100 fl. 5 %		193-	195-	Eisenbahnbahn, 400 u. 2000 M.		94-30	95-30	bto. bto. 50jähr. verl. 4 1/2 %		98-75	99-75	Kais. Oest. St. 34. Abt.		—	—	Kais. Oest. St. 34. Abt.		562-	564-	Kais. Oest. St. 34. Abt.		562-	564-
1868er " 100 fl. 5 %		193-	195-	Franz. Josef-B., Em. 1884, (div. St.) Silb. 4 1/2 %		94-30	95-30	bto. bto. 50jähr. verl. 4 1/2 %		98-75	99-75	Kais. Oest. St. 35. Abt.		—	—	Kais. Oest. St. 35. Abt.		562-	564-	Kais. Oest. St. 35. Abt.		562-	564-
1868er " 100 fl. 5 %		193-	195-	Eisenbahnbahn, 400 u. 2000 M.		94-30	95-30	bto. bto. 50jähr. verl. 4 1/2 %		98-75	99-75	Kais. Oest. St. 36. Abt.		—	—	Kais. Oest. St. 36. Abt.		562-	564-	Kais. Oest. St. 36. Abt.		562-	564-
1868er " 100 fl. 5 %		193-	195-	Franz. Josef-B., Em. 1884, (div. St.) Silb. 4 1/2 %		94-30	95-30	bto. bto. 50jähr. verl. 4 1/2 %		98-75	99-75	Kais. Oest. St. 37. Abt.		—	—	Kais. Oest. St. 37. Abt.		562-	564-	Kais. Oest. St. 37. Abt.		562-	564-
1868er " 100 fl. 5 %		193-	195-	Eisenbahnbahn, 400 u. 2000 M.		94-30	95-30	bto. bto. 50jähr. verl. 4 1/2 %		98-75	99-75	Kais. Oest. St. 38. Abt.		—	—	Kais. Oest. St. 38. Abt.		562-	564-	Kais. Oest. St. 38. Abt.		562-	564-
1868er " 100 fl. 5 %		193-	195-	Franz. Josef-B., Em. 1884, (div. St.) Silb. 4 1/2 %		94-30	95-30	bto. bto. 50jähr. verl. 4 1/2 %		98-75	99-75	Kais. Oest. St. 39. Abt.		—	—	Kais. Oest. St. 39. Abt.		562-	564-	Kais. Oest. St. 39. Abt.		562-	564-
1868er " 100 fl. 5 %		193-	195-	Eisenbahnbahn, 400 u. 2000 M.		94-30	95-30	bto. bto. 50jähr. verl. 4 1/2 %		98-75	99-75	Kais. Oest. St. 40. Abt.		—	—	Kais. Oest. St. 40. Abt.		562-	564-	Kais. Oest. St. 40. Abt.		562-	564-
1868er " 100 fl. 5 %		193-	195-	Franz. Josef-B., Em. 1884, (div. St.) Silb. 4 1/2 %		94-30	95-30	bto. bto. 50jähr. verl. 4 1/2 %		98-75	99-75	Kais. Oest. St. 41. Abt.		—	—	Kais. Oest. St. 41. Abt.		562-	564-	Kais. Oest. St. 41. Abt.		562-	564-
1868er " 100 fl. 5 %		193-	195-	Eisenbahnbahn, 400 u. 2000 M.		94-30	95-30	bto. bto. 50jähr. verl. 4 1/2 %		98-75	99-75	Kais. Oest. St. 42. Abt.		—	—	Kais. Oest. St. 42. Abt.		562-	564-	Kais. Oest. St. 42. Abt.		562-	564-
1868er " 100 fl. 5 %		193-	195-	Franz. Josef-B., Em. 1884, (div. St.) Silb. 4 1/2 %		94-30	95-30	bto. bto. 50jähr. verl. 4 1/2 %		98-75	99-75	Kais. Oest. St. 43. Abt.		—	—	Kais. Oest. St. 43. Abt.		562-	564-	Kais. Oest. St. 43. Abt.		562-	564-
1868er " 100 fl. 5 %		193-	195-	Eisenbahnbahn, 400 u. 2000 M.		94-30	95-30	bto. bto. 50jähr. verl. 4 1/2 %		98-75	99-75	Kais. Oest. St. 44. Abt.		—	—	Kais. Oest. St. 44. Abt.		562-	564-	Kais. Oest. St. 44. Abt.		562-	564-
1868er " 100 fl. 5 %		193-	195-	Franz. Josef-B., Em. 1884, (div. St.) Silb. 4 1/2 %		94-30	95-30	bto. bto. 50jähr. verl. 4 1/2 %		98-75	99-75	Kais. Oest. St. 45. Abt.		—	—	Kais. Oest. St. 45. Abt.		562-	564-	Kais. Oest. St. 45. Abt.		562-	564-
1868er " 100 fl. 5 %		193-	195-	Eisenbahnbahn, 400 u. 2000 M.		94-30	95-30	bto. bto. 50jähr. verl. 4 1/2 %		98-75	99-75	Kais. Oest. St. 46. Abt.		—	—	Kais. Oest. St. 46. Abt.		562-	564-	Kais. Oest. St. 46. Abt.		562-	564-
1868er " 100 fl. 5 %		193-	195-	Franz. Josef-B., Em. 1884, (div. St.) Silb. 4 1/2 %		94-30	95-30	bto. bto. 50jähr. verl. 4 1/2 %		98-75	99-75	Kais. Oest. St. 47. Abt.		—	—	Kais. Oest. St. 47. Abt.		562-	564-	Kais. Oest. St. 47. Abt.		562-	564-
1868er " 100 fl. 5 %		193-	195-	Eisenbahnbahn, 400 u. 2000 M.		94-30	95-30	bto. bto. 50jähr. verl. 4 1/2 %		98-75	99-75	Kais. Oest. St. 48. Abt.		—	—	Kais. Oest. St. 48. Abt.		562-	564-	Kais. Oest. St. 48. Abt.		562-	564-
1868er " 100 fl. 5 %		193-	195-																				

GUTE SPARSAME KUCHE

Maggi zum Würzen der Suppen ist einzig in seiner Art, um jede Suppe und jede schwache Bouillon augenblicklich überraschend gut und kräftig zu machen, — wenige Tropfen genügen. In Originalfläschchen von 50 Heller an erhältlich in allen Delicateswarengeschäften, Droguerien und Colonialwarenhandlungen. — Die Originalfläschchen werden mit der Suppenwürze Maggi billigt nachgefüllt. (718)

G. FLUX
Herrengasse Nr. 6
Wohnungs-, Dienst- und Stellenvermittlungsbureau (3045)

empfehlend und placiert Dienst- und Stellensuchende aller Art für Laibach und auswärts. Reisegeld hier. Näheres im Bureau.

Zahnärztliches und zahntechnisches Atelier
Spitalgasse 7, I.

Zahnarzt med. univ. Dr. Rado Frlan

früher Zögling des königlich zahnärztlichen Institutes in Berlin, Dorotheenstrasse, Specialist für Gold- und Porzellan-Plomben, zeigt hiemit dem P. T. Publicum an, dass er sich die Einrichtung für

schmerzlose Zahnextraktionen mit Stickstoff-Oxydul oder Lachgas

angeschafft hat und vom 8. August an nach Wunsch alle Operationen im Munde mit Lustgas-Narcose ausführt. Ebenso werden in seinem Atelier alle Arten von Goldkronen, Goldbrücken-Arbeiten sowie Gold- und Kautschuk- etc. Gebissen nebst anderen zahnärztlichen und zahntechnischen Arbeiten ausgeführt. (3043) 3-1

Ein möbliertes Monatzimmer
mit separatem Eingang, ist **Krakauerdamm Nr. 4** sofort zu vergeben. (2977) E. 198/00 5.

Versteigerungs-Edict.

Auf Betreiben der städt. Sparcasse in Gottschee, vertreten durch Dr. Emil Burger, k. k. Notar in Gottschee, findet am 17. August 1900,

vormittags 9 Uhr, bei dem unten bezeichneten Gerichte, Zimmer Nr. 8, die Versteigerung der Liegenschaften Einlage 3. 36 der Katastralgemeinde Ulrichsberg, sammt Zubehör, bestehend aus einem Pferde, einem Maulesel, drei Wagen, einem Pfluge, zwei Eggen, Ketten, Krampen, Säuen, Rechen, Hacken.

Die zur Versteigerung gelangende Liegenschaft ist auf 13572 K, das Zubehör auf 410 K bewertet.

Das geringste Gebot beträgt 9321 K 37 h; unter diesem Betrage findet ein Verkauf nicht statt.

Die Versteigerungsbedingungen und die auf die Liegenschaft sich beziehenden Urkunden (Grundbuchs-, Katastralauszug, Schätzungsprotokolle u. s. w.) können von den Kauflustigen bei dem unten bezeichneten Gerichte, Zimmer Nr. 7, während der Geschäftsstunden eingesehen werden.

Rechte, welche diese Versteigerung unzulässig machen würden, sind spätestens im anberaumten Versteigerungstermine vor Beginn der Versteigerung bei Gericht anzumelden, widrigenfalls sie in Ansehung der Liegenschaften selbst nicht mehr geltend gemacht werden könnten.

Von den weiteren Vorformnissen des Versteigerungsverfahrens werden die Personen, für welche zur Zeit an den Liegenschaften Rechte oder Lasten begründet sind oder im Laufe des Versteigerungsverfahrens begründet werden, in dem Falle nur durch Anschlag bei Gericht in Kenntniss gesetzt, als sie weder im Sprengel des unten bezeichneten Gerichtes wohnen, noch diesem einen am Gerichtsorte wohnhaften Zustellungsbevollmächtigten namhaft machen.

k. k. Bezirksgericht Krainburg, Abth. III, am 15. Juni 1900.

K. k. concesslonierter (3041) 5-1
Militär-Vorbereitungs-Curs
Graz, Neuthorgasse 57.

Am 15. September d. J. Beginn der Curs zur Ausbildung zum **Einjährig-Freiwilligen** und zum **Cadetten**.

Der Unterricht wird von geprüften Mittelschul-Professoren und Officieren ertheilt. Die Anstalt steht unter Aufsicht des k. k. Landesschulrathes. Sehr gute Unterrichtserfolge nachweisbar. Schriftliche Anfragen werden sofort beantwortet und Programme unentgeltlich zugesendet durch **die Direction.**

Verlag von Ig. v. Kleinmayr & Fed. Bamberg
in Laibach.

Poezije dr. Franceta Prešerna, 2. ilustrirana izdaja K 5.—, v. platno vezane K 6-40, v. elegantnem usnju vezane K 9.—, po pošti 30 h več.

Gregorčič Simon, Poezije I, 2. pomnožena izdaja, K 2-40, elegantno vezane K 4.—, po pošti 20 h več.

Aškerc A., Balade in romance, K 2-60, elegantno vezane K 4.—, po pošti 20 h več.

Aškerc A., Lirske in epske poezije, K 2-60, elegantno vezane K 4.—, po pošti 20 h več.

Aškerc A., Nove Poezije, K 3.—, elegantno vezane K 4.—, po pošti 20 h več.

Scheinigg, Narodne pesmi koroških Slovencev, K 3-40, elegantno vezane K 4-50, po pošti 20 h več.

Baumbach, Zlatorog, poslovenil A. Funtek, elegantno vezan K 4.—, po pošti 10 h več.

Jos. Stritarja zbrani spisi, 7 zvezkov K 35.—, v. platno vezani K 43-60, v. pol francoski vezbi K 48-40.

Levstikovi zbrani spisi, 5 zvezkov K 21.—, v. platno vezani K 27.—, v. pol francoski vezbi K 29.—, v. najfinejši vezbi K 31.—.

Bedenek, Od pluga do krone, K 3.—, v. platno vezan K 4.—, po pošti 20 h več.

Funtek, Godec, K 2-40, elegantno vezan K 3-60, po pošti 20 h več.

Majar, Odkritje Amerike, K 3-20, po pošti 20 h več.

Brezovnik, Šaljivi Slovenci, 2. za polovico pomnožena izdaja K 1-80, po pošti 20 h več.

Brezovnik, Zvončeki, K 2-60, po pošti 20 h več.

Keil-Lack

(Fussboden-Glasur)

vorzüglichster Anstrich für weiche Fußböden.

Preis einer großen Flasche fl. 1-35, einer kleinen Flasche 68 kr.

Wachs-Pasta

bestes Einlassmittel für Parketen.

Preis einer Dose 60 kr.

Gold-Lack

zum Vergolden von Bilderrahmen etc.

Preis eines Fläschchens 20 kr.

Weisse Glasur

ausgezeichneter, schnelltrocknender und geruchloser Anstrich für Waschtische, weiße Thüren und Möbel.

1 kleine Dose 45 kr., 1 mittlere Dose 75 kr.

Stets vorrätig bei

(3046) 12-1

A. Lilleg, Laibach, Jurčičplatz 1

(Jeglič & Leskovic) Nachfolger.

(2322) 3-3

IV. 23/95

5/III.

Edict.

Vom k. k. Kreisgerichte Rudolfswert wird hiemit bekannt gemacht: Es sei auf Ansuchen des Leopold Tscherne von Bienenfeld in die Einleitung des Verfahrens zur Todeserklärung der am 6. October 1834 zu Grafenfeld G.-Nr. 34 geborenen, seit 1860 verschollenen Maria Wolf, welche sich zuletzt in Großkufinda in Ungarn aufgehalten haben soll, gewilliget und

der Notariatscandidat in Gottschee Herr Dr. Moriz Karnitschnig zum Curator dieser Vermissten bestellt worden. Die Edictalfrist endet mit

1. August 1901

und es ergeht die Aufforderung, innerhalb dieser Frist dem Gerichte oder dem Curator Nachrichten über die Abwesende zu geben. Nach Ablauf dieser Frist wird über neuerliches Ansuchen über das Begehren um Todeserklärung entschieden werden.

k. k. Kreisgericht Rudolfswert, Abtheilung I, am 8. Juni 1900.

Jagdfreunde

können die Bewilligung zur Jagd in einem nahen Reviere pro 1900/1901 erhalten.

Auskunft im **«Café Merour»**, Rathausplatz. (3044)

Gitterbett

sammt Matratze und Steppdecke, ist billig zu verkaufen.

Auskunft in der Administration dieser Zeitung. (3006) 2-2

(2963)

Firm. 219

Posam. I. 248/2.

Razglas.

Objavlja se, da se je izvršil v tusodnem registru za posamezne tvrdke pri tvrdki:

J. C. Juvančič

zum Betriebe einer Weinhandlung in Siska bei Laibach

a) na podlagi mrtvaskega lista z dne 30. junija 1900, stev. 401, izbris dosedanjega imetnika tvrdke Ivana Karola Juvančiča in

b) na podlagi notarske, za slučaj smrti skledene izročbe podpisa z dne 6. januarja 1900, opr. stev. 973, v zvezi z zgoraj navedenim mrtvaskim listom in z dovolilno izjavo nedoletnih otrok ranjcega Ivana Karola Juvančiča z dne 20. julija 1900, nadvarstveno odobreno z dne 25. julija 1900, opravilna stev. A. 729/00/3, vpis Ane Juvančič, trgovke v Spod. Siski h. št. 77, kot sedanje imetnice.

C. kr. deželna kot trgovinska sodnija v Ljubljani, odd. III, dne 31. julija 1900.

(2961)

Firm. 216

Zadr. I. 43/10.

Razglas.

Objavlja se, da se je izvršil v tusodnem zadržnem registru pri tvrdki:

Registrovana Vipavska vinarska zadruga z omejenim poroštvom

vsled dognane likvidacije izbris te tvrdke.

C. kr. deželna kot trgovinska sodnija v Ljubljani, odd. III, dne 31. julija 1900.

(2962)

Firm. 221

Posam. II. 44/1.

Razglas.

Pri c. kr. deželni kot trgovski sodniji v Ljubljani se je izvršil vpis firme

Albin Rant,

trgovina z mešanim blagom v Kranju, kot imetelja te firme v register za posamezne firme.

C. kr. deželna kot trgovinska sodnija v Ljubljani, odd. III, dne 31. julija 1900.

(3026)

P. 56/00

1.

Oklic.

France Jamnik, 32 let star, posestnikov sin iz Zbur št. 12, se je s tusodnim sklepom z dne 20. julija 1900, L. 4/00/3, potrjenim s sklepom c. kr. okrožne sodnije v Novemestu z dne 28. julija 1900, Ne. III. 51/00/1, radi zapravlivosti preklical in se je istemu Janez Rupar, posestnik v Zburah, za skrbnika postavil.

C. kr. okrajna sodnija v Mokronogu, odd. I, dne 4. avgusta 1900.

Hotters diätetische Veterinär-Präparate die hervorragendsten der Neuzeit. HOTTER'S Training-Fluid.



Waschwasser für Pferde und Hornvieh.
1 Flacon fl. 1.20.

Erhält die Sehnen und Muskeln bis ins hohe Alter stets kräftig und frisch, befähigt das Thier nach Einreibungen zu den größten Strapazen und Training.

Auch bei allen Folgen von Ueberanstrengungen, Lahmheit, Rheumatismus und Steifheit mit überraschendem Erfolge angewandt.

Hotters Absorbinol.

Kosmetisches Waschwasser für Pferde.
1/2 Flacon fl. 6.—, 1/2 Flacon fl. 3.50.

Entfernt alle Auswüchse und fettigen Ansätze, ohne das Haar zu zerstören. Es stärkt angegriffene und schwache Sehnen, entfernt und zerstört alle Knoten an den Muskeln und verhindert jede Entzündung, ist ganz besonders bewährt bei Gallen, Fesselgeschwulst, Hufbeulen, dicken Knien, Knoten an den Sehnen, dicken Knöcheln, Anschwellungen, wo solche auftreten. Behebt das Zittern der Knie und heilt alle Quetschungen.

Hotters Agril.

Nährpulver für Pferde und Hornvieh.
1 Paket 80 kr.

(772) 52-23

Vorzüglicher Zusatz zum Futter, um das Thier gesund und kräftig zu erhalten. Bei Nieren-, Leber-, Blasen- und Nervenleiden anzuwenden.

Depôts in Apotheken und Droguerien, wo selbe nicht auf Lager, lasse man bestellen, nehme jedoch nur ausschliesslich Hotters Präparate an, oder wende sich direct an das

Hauptdepôt: Apotheke „Zum heil. Josef“

Wien XII./2, Schönbrunnerstrasse 182.

—* Ausführliche Prospekte gratis und franco. *

Ueberall zu haben. Kalodont

(4538) 36-31

Anerkannt bestes Zahnputzmittel.



Fried. Hoffmann

Uhrmacher, Laibach, Wienerstrasse
empfiehlt sein grosses Lager aller Gattungen

Taschen-Uhren

in Gold, Silber, Tula, Stahl und Nickel
sowie auch

Pendel-, Wand- und Wecker-Uhren

in nur guter bis feinsten Qualität zu den billigsten Preisen.

Specialitäten und Neuheiten in
Taschenuhren sowie Pendel-, Wand- u. Wecker-Uhren
stets am Lager. (61) 26-16

Reparaturen werden gut und solid ausgeführt.

Der grosse Krach!

New-York und London haben auch das europäische Festland nicht verschont gelassen und hat sich eine große Silberwaren-Fabrik veranlasst gesehen, ihren ganzen Vorrath gegen eine ganz kleine Entlohnung der Arbeitskräfte abzugeben. Ich bin bevollmächtigt, diesen Auftrag auszuführen. Ich sende daher an jedermann nachfolgende Gegenstände gegen blosse Vergütung von fl. 6.60, und zwar:

- 6 Stück feinste Tafelmesser mit echt englischer Klinge,
- 6 Stück amerik. Patent-Silber-Gabeln aus einem Stück,
- 6 Stück amerik. Patent-Silber-Speiselöffel,
- 12 Stück amerik. Patent-Silber-Kaffeelöffel,
- 1 Stück amerik. Patent-Silber-Suppenschöpfer,
- 1 Stück amerik. Patent-Silber-Milchschöpfer,
- 6 Stück englische Victoria-Untertassen,
- 2 Stück effectvolle Tafelleuchter,
- 1 Stück Theeseier,
- 1 Stück feinsten Zuckerstreuer.

42 Stück zusammen nur fl. 6.60.

Alle obigen 42 Gegenstände haben früher 40 fl. gekostet und sind jetzt zu diesem minimalen Preis von fl. 6.60 zu haben. — Das amerikanische Patent-Silber ist ein durch und durch weißes Metall, welches die Silberfarbe durch 25 Jahre behält, wofür garantiert wird. Zum besten Beweis, dass dieses Inserat auf

keinem Schwindel

beruht, verpflichte ich mich hiemit öffentlich, jedem, welchem die Ware nicht conveniert, ohne jeden Anstand den Betrag zurückzuerstatten und sollte niemand diese günstige Gelegenheit vorübergehen lassen, sich diese **Pracht-Garnitur** anzuschaffen, welche sich besonders gut eignet als **prachtvolles Hochzeits- u. Gelegenheits-Geschenk** sowie für jede bessere Haushaltung.

Nur zu haben in

A. HIRSCHBERG'S Exportheus von amerikanischen Patent-Silberwaren,

Wien, II., Rembrandtstrasse 19/N. — Telefon Nr. 7114.

Versandt in die Provinz gegen Nachnahme oder Voreinsendung des Betrages **Putzpulver dazu 10 kr.**

Nur echt mit obiger Schutzmarke. (Gesundheitsmetall.)

Auszug aus den Anerkennungs-schreiben!

Die Sendung habe ich erhalten und bin damit sehr zufrieden.

Gáád, Ungarn, 1. September 1898. Gräfin C. Chotek-Gudenus.

War mit gesandter Prachtgarnitur recht zufrieden.

Laibach.

Otto Bartusch, k. u. k. Hauptmann des 27. Inf.-Reg.

Da Ihre Besteck-Garnitur sich im Haushalte sehr bewährt, bitte um Zusendung einer zweiten.

St. Paul bei Pragwald, Steiermark. Dr. Camillo Böhm, Districts- und Fabriksan-

Echte Tiroler Loden-Stoffe für Damen und Herren



echte Tiroler Schafwoll-Anzugstoffe

in geschmackvollsten Dessins, vollkommen wasserdicht
fertige Havelocks und Wettermäntel

versendet direct an Private

Karl Kasper, Tuch-Fabriks-Export

Innsbruck F. 24. (2306) 12-9

Muster auf Verlangen gratis und franco.

Man verlange stets den echten

Christoph-Lack

geruchlos, sofort trocknend, dauerhaft.
Bester Anstrich für Fussboden.

Christophs Spiegel-Glanzwichse

bestes Einlasspräparat für harte Boden. (1205) 10-7

Klebt nicht, schöner glatter, spiegelblanker Boden.

Laibach: A. Stacul; Krainburg: F. Dolenz.

Saison: 1. Mai bis Ende Sept.

Indication: Erkrankungen des Kehlkopfes, der Athmungsorgane und des Verdauungsstranges. — Gegenindication: Schwindel, Curmittel: Alkalisch-muriat. Quellen: Constantiu. u. Emmaquelle; alkalisch-muriat. Eisenfuerling; Johannisbrunnen; reiner Eisenfuerling; Klausenquelle, Wölfe, Misch (Krodenfütterung), Refur,

Curort Gleichenberg

Quelle: Inhalation; Inhalation von Nadelnadeln (beide in Einzelcabinetten), Respiration-Apparat, pneumatische Kammern. Süß-Mineralwasser- und mouffrende Calorifatorbäder, Nadelnadel- und Stahlbäder. Große hydrotherapeutische Anstalt, Terraincur. Milde, feuchtwarme, haudfreie, windstille Luft, walbige Hügellandschaft. Seehöhe 800 Meter. — Auskünfte und Prospekte gratis. Wohnungs- u. Wagen-Vestellungen b. d. Curedirection Gleichenberg.

(1505) 10-10

Wiener Frauen verdanken ihre Schönheit

in erster Linie dem Gebrauche der angenehmsten, wirkungsvollsten, berühmtesten

Original Pasta Pompadour,

erfunden von weil. Medic. Dr. A. Rix. Dieses Schönheitsmittel verursacht bei Anwendung eine lebhafte, frische Gesichtsfarbe, blendend schön, faltenlosen Teint selbst bis ins späteste Alter, vertreibt unter Garantie (bei sonstiger Rückgabe des Geldes) Sommersprossen, Leberflecke, Blatternarben, Wimmerl, Rötze, jede Unreinlichkeit der Haut. Angewendet schon seit 40 Jahren von allerhöchsten Herrschaften, Künstlern etc., worüber Atteste und Dank-schreiben aufliegen. Der Beweis für Güte und Unschädlichkeit dieses Schönheitsmittels ist der 40jährige Bestand, wo während dieser Zeit tausende derartiger Mittel entstanden und wieder verschwanden. Preis per Tiegel, für 6 Monate, fl. 1.50.

Pompadour-Milch

überzieht die Haut sofort mit milchartiger Weiße, bleibt selbst nach dem Waschen auf dem Gesichte haften. — Original-Flacon fl. 1.50. Pompadour-Seife 30 kr., Pompadour-Poudre in rosa, crème, weiß, fl. 1.25.

Man wende sich vertrauensvoll an **Wilhelmine Rix Dr. Wwe. Söhne (Anton Rix & Bruder)**, alleinige Erzeuger der echten Dr. Rix'schen Präparate, Wien, Pratorstrasse 16. Bei Ankauf nehme man nur plombierte Pakete.

In Laibach zu haben bei: **Karl Karinger, Rathhausplatz, Eduard Mahr, Judengasse.** (2314) 9-6

Josef Oser, Maschinenfabrik, Eisen- u. Metallgiesserei in Krems a./Donau

20 Auszeichnungen.

übernimmt complete Mühleinrichtungen und Reconstructionen jeden Systems und jeden Umfanges, erzeugt und liefert: Walzenstühle in allen Größen und Gattungen, mit Hartguss- und Porzellanwalzen.

Franz. Mählsteine bester Qualität und complete Mahlgänge.

Getreide-Sortiercylinder und Koppereien eigenen Systems.

Trieure, Eureka's, Tarrare, Mehl-Mischmaschinen, Gries- und Dunstputzmaschinen, Elevatoren und Transportschnecken Transmissionen, Wellen, Lager nach Soller und Ringschmierung.

Landwirtschaftliche Mühlen mit Hand- und Göpelbetrieb.

Billigste Preise!

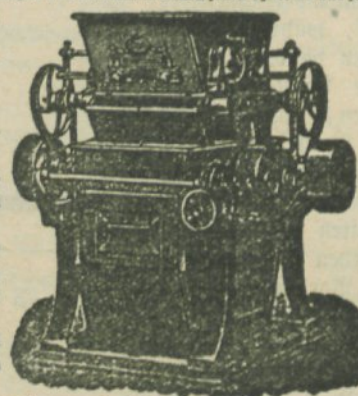
Walzenrifen schnellstens und auf das billigste.

Lieferung unter Garantie!

Günstigste Zahlungsbedingungen!

Walzenrifen- und Schleifmaschinen sowie elektrische Beleuchtungsanlagen.

Pläne, Kostenüberschläge und praktische Rathschläge prompt und kostenlos.



Turbinen und Wasserräder, Gatter, Kreis- und Bandsägen, Hobel- und Fräsmaschinen, Steinbrecher, Quetschwerke zum Zerkleinern von Krebser, aller Art sowie Quarz, Basalt, Kalkstein, Charnak, Gips u. s. w.

Jede Gattung von Grauguss- und Metallguss nach eigenen und fremden Modellen und Zeichnungen. Hartguss-Roststabe u. s. w. (1825) 24-7

Preisbuch kostenlos

und postfrei

Majestäts-Gesuche!

Schreibereien, Copien, Reinschriften u. Kalligraphien, als: Majestäts-Gesuche, Hofitel-Gesuche etc., Jubiläums-Adressen, Diplome, Privilegiums-Arbeiten, Offerten, Briefe, Glückwünsche, Petitionen, auch Festreden in jeder Sprache, Schrift und Stil, Familien-Wappen werden eruiert und ausgeführt. Jede Familie kann ihr Wappen besitzen. Schreibstube (2630) 6-6

V. Kariolies

Kalligraph, Schriftsteller, Besitzer einer goldenen Medaille etc.
Wien VII., Breitengasse 9.

Wer

dauernden, sehr reichlichen Verdienst will, findet solchen durch den Verkauf gesetzlich gestatteter Original-Lose gegen Ratenzahlungen für eines der ältesten Monarchien der österreichisch-ungarischen Kaiser. — Offerten sind zu richten unter Chiffre „Wer 7861“ an Haasensteine & Vogler, Wien I. (2710) 10-9

Dr. A. Witteks

chirurgisch-orthopädische Heilanstalt
Graz

Eigenes Anstaltsgebäude Merangasse 26

Telephon Nr. 594.

Aufnahme finden Patienten, die sich für eine orthopädisch-chirurgische sowie eine Behandlung mittelst Massage und Gymnastik oder anderer orthopädischer Hilfsmittel, eignen, z. B. Verkrümmungen des Körpers, der Wirbelsäule, des Kopfes (Schiefhals), der Extremitäten, Deformitäten der Schulter, der Arme, der Hände und der Finger, X- und O-Beine, Klumpfüße, Plattfüße, ebenso Verkrümmungen, die durch Rachitis hervorgerufen sind.

Ferner gelangen zur Behandlung alle angeborenen Verrenkungen, namentlich die der Hüftgelenke, die verschiedenen Lähmungen und Contracturen sowie solche nach Schlaganfällen und bei Rückenmarkserkrankungen. Spezielle Behandlung der verschiedenen Gelenkentzündungen am Arme und Beine, bei letzteren mit portativen Apparaten, die den Patienten das sofortige Umhergehen gestatten. (2233) 12-10

Behandlung aller rheumatischen Affektionen der Muskeln und Gelenke.

Eigene orthopädische Werkstätte unter Aesthetischer Aufsicht.

Elektrisch beleuchtete Turn- und Apparatensäle, schöner Garten sowie Bäder, auch elektrische Schwitzbäder und eigenes Röntgenzimmer in der Anstalt.

Prospecte und nähere Auskünfte durch die Anstaltsleitung.

GROSSTE AUSWAHL

Sauberste Ausführung

BILLIGSTE PREISE

Reparaturen Ueberziehen

L. Mikusch
Laibach
Rathhausplatz Nr. 15.

Landtäfliches Gut

in Unterrosenbach, in herrlicher Lage, zehn Minuten von Laibach entfernt, ist sammt Zugehör zu verkaufen. (3001) 4-4
Vermittler ausgeschlossen.
Nähere Auskünfte erteilt Dr. Josef Furlan, Advocat in Laibach.

Ein Geschäftslocale

sammt Keller (derzeit Hutniederlage) ist am Alten Markt Nr. 9 zum Februar-Termin 1901 zu vergeben. Näheres bei der Hauseigentümerin im I. Stock dortselbst. (2969) 3-3

Der im Auftrage und unter Aufsicht der k. k. Landwirtschafts-Gesellschaft in Kärnten von der Stammzucht-Genossenschaft Lurnfeld-Sachsenburg (r. G. m. b. H.) veranstaltete

Möllthaler Zuchtviehmarkt

findet

Dienstag, den 18. September in Möllbrücken

(Station Sachsenburg der Südbahn, Pusterthal-Linie) statt.

Zum Auftrieb gelangen Sprung- und Jungtiere, Kühe, Kalbinnen und Zuchtkälber der Pinzgau-Möllthaler Rasse.

Auskünfte hierüber erteilt und Aufträge für den Markt übernimmt der Vorstand der Möllthaler Stammzucht-Genossenschaft Lurnfeld-Sachsenburg (reg. G. m. b. H.), Post Möllbrücken, Kärnten.

Ein möbliertes Monatszimmer

ist vom 15. August an zu vermieten. Auskunft: Villa Wettaach, II. Stock. (2973) 3-3

Geprüfte

Post- u. Telegraphen-Expeditoren

sucht unter bescheidenen Ansprüchen unterzukommen. (2975) 3-2

Briefe unter „A. Z.“ an die Administration dieser Zeitung erbeten.

Po nalogu in pod nadzorstvom c. kr. gospodarskega društva na Koroškem od zadruge za izvirno rejo Lurnfeld-Sachsenburg (reg. zadr. z om. zav.) prirejani

Möllthalski semenj za plemensko živino

vršil se bode

v torek, dne 18. septembra v Möllbrückenu

(postaja Sachsenburg južne železnice, proga Pustriške doline).

Priglasilo se bode skočnih in mladik bikov, krav, telic in plemenskih telet pincgavsko-möllthalske pasmine.

Natančnejša pojasnila daje in naročila za semenj vsprejema načelnistvo Möllthalske zadruge za izvirno rejo Lurnfeld-Sachsenburg (reg. zadr. z om. zav.), pošta Möllbrücken, Koroško. (2922) 7-2

„The Mutual“

Lebensversicherungs-Gesellschaft von New-York

Rein wechselseitig.

Polizzen nach zwei Jahren unanfechtbar und nach drei Jahren unverfallbar.

Endziffern der Bilanz pro 1898

Vermögensstand	K 1.369.576.693.29
Verbindlichkeiten auf Rechnung der Polizzen-Inhaber	1.150.168.487.79
Ueberschuss auf Rechnung der Polizzen-Inhaber	219.408.205.50
Versicherungsstand incl. Leibrenten	4.795.509.178.81
Einnahmen 1898	299.660.000.—

Die Prämienreserven der österreichischen Versicherten erliegen in österreichischer Goldrente beim k. k. Ministerial-Zahlamte in Wien. — Jährliche Dividenden. In der Polizze selbst garantierte Darlehen und Bar-Rückkäufe.

Auskünfte, Prospective und Aufstellungen durch die (4120) 26-22

General-Vertretung für Krain

Franciscanergasse Nr. 16, II. Stock, in Laibach.

Johann Puch'sches Fabrikat

ist das allein echte, wirkliche

PUCH-RAD

und wollen die P. T. Interessenten diese mit ähnlich klingenden Concurrenz-Firmen, wie

Johann Puch & Comp.

nicht verwechseln. (2293) 13-10

Johann Puch

Erste steierm. Fahrrad-Fabriks-Actien-Gesellschaft

Graz.

Hauptvertreter für Krain:

A. Putrich, Laibach, Wienerstrasse.

Verkäufe besorgen auch die Herren:

F. Kaiser, Büchsenmacher und Fahrradhändler

in Laibach;

Adolf Gustin, Kaufmann in Rudolfswert;

Peter Urbano, Kaufmann in Krainburg.



Monatzzimmer

unmöbliert, in der Nähe des Südbahnhofes, wird ab 1. September von alleinstehender Frau gesucht.

Zuschriften mit Preisangabe erbittet M. Košir, Grosslupp. (2970) 3-3

Wohnungen

mit vier und fünf Zimmern nebst Zugehör, sind Römerstrasse Nr. 21 sofort zu vermieten. (2971) 3-3

Näheres beim Hausbesitzer.

Guter Kostort

bei einer alleinstehenden besseren Frau für zwei Fräulein, welche hier die Schule besuchen; reine, luftige Wohnung, in der Nähe der Präparandie. (2939) 2-2

Nähere Auskunft erteilt aus Gefälligkeit Frau Počivalnik, „Hôtel Lloyd“.

Ein Magazin

ist in Unterschischka Nr. 66 mit 1. November 1900 zu vermieten.

Anzufragen im Gasthause „Zur Vereinigung“. (2932) 4-3

Verkäuferin

versierte Auslagen-Arrangeurin der Herren- und Damenmode-Branche, für dauernde, angenehme Stellung gesucht.

Ausführliche Bewerbungen mit Zeugnissen, Photographie und Referenzen sind an Wilhelm Klein, Abbazia, Reichsstrasse 29, zu richten. (3034) 3-2

Ein Lehrling

oder

Praktikant

der deutschen und slovenischen Sprache mächtig, mit entsprechender Schulbildung, wird für ein Eisengeschäft und für das Comptoir aufgenommen.

Wo? sagt die Administration dieser Zeitung. (2857) 3-3

Aus Familienrücksichten ist in Oberkrain ein

landtäfliches

Gut

von über 200 Joch, sammt lebendem und totem Inventar, zu verkaufen.

Näheres beim Verwalter des Gutes Schorenbüchel, Post Aloß bei Laibach. (2863) 4-3

Ein gut besuchtes

Gasthaus

sammt damit verbundener (2648) 3-3

Fleischhauerei

mit schönem Ausschrotungs-Local, in sehr belebter Gasse in der Mitte einer größeren Stadt Kärntens, ist unter günstigen Zahlungsbedingungen zu verkaufen.

Näheres im Realitäten-Verkehrsbureau des Herrn J. Wakonigg in Villach.

Ein wahrer Schatz

für die unglücklichen Opfer der Selbstbefleckung (Onanie) und geheimen Ausschweifungen ist das berühmte Werk:

Dr. Retau's Selbstbewahrung.

81. Aufl. Mit 27 Abbildungen. Preis 2 fl.

Lesen es jeder, der an den schrecklichen Folgen dieses Lasters leidet, seine aufrichtigen Belehrungen retten jährlich Tausende vom sicheren Tode. Zu beziehen durch das Verlags-Magazin in Leipzig, Neumarkt Nr. 21, sowie durch jede Buchhandlung. (3108) 36-36

Herrn!

Zambacapseln

gefüllt mit dem Saft des Santalbaumes 0,2

Viele Dankschreiben.

Heilen Blasen- u. Harnröhrenleiden (Ausfluss) schmerzlos in wenigen Tagen.

Aeratisch warm empfohlen.

Viel besser als Santal.

kleinster Gabelfant:

ELAHR

Wien

in 2 Carton

General-Depôt und Versand: Apotheker

O. Brady, Wien, Fleischmarkt 1, in den

Apotheken in Laibach. Angelegentlich Besseres

weist man im Interesse seiner Gesundheit

energisch zurück. 45-18

Druck und Verlag von Jg. v. Kleinmahr & Fed. Bamberg.